

# 【2020年度】来訪者満足度調査

---

海の京都観光圏 <夕日ヶ浦／久美浜> 報告書

2021.3.10



▶ 調査概要	4	● 付録) 1.調査票	25
● 回答者プロフィール	5	● 付録) 2.図表データ集：調査結果詳細① 本地域への旅行実態	29
▶ 1. 基本属性	6	▶ 1. 旅行の同行者	30
▶ 2. 本地域での滞在時間	8	▶ 2. 旅行で利用した移動交通機関	31
● 調査結果サマリー	9	▶ 3. 旅行消費額（旅行で使った1人あたりの費用）	32
▶ 調査項目の構造	11	▶ 4. 本地域を選んだ際の情報源	38
▶ 1. KPI（重要指標）の水準把握	12	▶ 5. 本地域への来訪回数	39
①来訪者満足度	14	▶ 6. 本地域での滞在時間	40
②リピーター率（本地域への来訪回数）	15	● 付録) 2.図表データ集：調査結果詳細② 来訪者の評価	41
③旅行消費額（旅行で使った1人あたりの費用）	16	▶ 1. 本地域の来訪者満足度	42
▶ 2. 認知されたサービス品質・価値	17	▶ 2. 本地域の紹介意向	43
▶ 3. 来訪者満足度と紹介意向・再来訪意向の関係	18	▶ 3. 本地域への1年以内再来訪意向	44
▶ 4. 来訪者満足度と各評価項目の関係	19	▶ 4. 認知されたサービス品質・価値	45
参考) 再来訪意向と各評価項目の関係	21	● 付録) 3.図表データ集：調査結果詳細③	51
参考) 各評価項目間の関係（相関係数一覧）	22	▶ 1. 訪問場所やスポット、イベント、体験したこと	52
▶ 5. 訪問場所やスポット、イベント、体験したこと	23		
▶ 調査結果からの考察	24		

## ● 調査目的

▶ 観光庁の推奨調査票に準拠した項目にて、認定観光圏が同一の調査を実施し、その結果を観光圏の評価指標のひとつとして活用する。

## ● 調査方法

▶ 調査は「聞き取り調査」と「宿泊施設で配布・郵送回収調査」で、夏期・冬期に実施（調査票は両調査同じものを使用）

- 聞き取り調査＝各観光圏で調査地点を設定し、調査員による聞き取り調査を実施。
- 宿泊施設で配布・郵送回収調査＝各観光圏で調査地点(宿泊施設)を設定、留置または手渡しにて配布後、回答者に郵送していただく。
- 回答方法として、紙の調査票以外に、WEBアンケート画面からの回答も可能としている。

## ● 調査期間

▶ 夏期調査：2020年7月～10月末日（2020年11月20日到着分までを集計対象）

※海の京都観光圏は未実施

▶ 冬期調査：2020年11月～2020年1月末日（2021年2月10日到着分までを集計対象）

※海の京都観光圏は2021年1月1日～2021年2月28日

※本年は、新型コロナウイルス感染症の発生による緊急事態宣言等の影響により、各観光圏の状況で上記期間中の実施ができなかったケースが生じている。

## ● 調査対象（本調査の条件）

▶ 各観光圏を来訪した人。

■有効回答数内訳

		(件)	(件)	(件)	(件)
		2020年度 合計	2019年度 合計	2018年度 合計	2017年度 合計
全観光圏：合計		6,900	9,543	10,241	10,589
【観光圏別】	水のカムイ観光圏～釧路湿原・阿寒・摩周～	644	845	522	451
	ニセコ観光圏	764	717	499	738
	富良野・美瑛観光圏	123	428	243	429
	雪国観光圏	1,331	575	454	739
	トキめき佐渡・にいがた観光圏	1,357	789	1,130	353
	八ヶ岳観光圏	615	568	544	893
	浜名湖観光圏	302	1,109	1,182	795
	海の京都観光圏：天橋立	33	701	795	860
	海の京都観光圏：夕日ヶ浦／久美浜	332	447	693	867
	にし阿波～剣山・吉野川観光圏	271	872	1,117	701
	香川せとうちアート観光圏	418	628	608	735
	「海風の国」佐世保・小値賀観光圏	639	945	1,489	1,280
	豊の国千年ロマン観光圏	244	483	702	916
	阿蘇くじゅう観光圏	129	436	263	832

## 回答者プロフィール

---

# 1. 基本属性

## 性別

- 2020年度は、『男性』38%、『女性』58%。女性比率が高い
  - ▶ 時系列で見ると、2016年以来、女性が過半数を占める傾向が続いている。
  - ▶ 来訪回数別にみると、初めて・リピーター層のいずれも女性比率が高いが、特にリピーター層では59%と高い。
  - ▶ 滞在時間別にみると、日帰りは宿泊よりもさらに女性比率が高くなる。
  - ▶ 調査地点別にみると、夕日ヶ浦よりも久美浜の方がさらに女性比率が高くなる。
  - ▶ 全観光圏と比べて、女性比率が高い。

### ■性別（全体/単一回答）

Q1-1. お答えいただいたご本人様の性別、年齢、居住地を教えてください。（〇は、1つだけ）

	男	女	無回答
●凡例			
全観光圏：2020年度・合計 (n= 6,900)	45.2%	52.8	2.0
【海の京都観光圏：夕日ヶ浦/久美浜】：2017年度 (n= 867)	45.0	52.8	2.2
【海の京都観光圏：夕日ヶ浦/久美浜】：2018年度 (n= 708)	35.3	54.9	9.8
【海の京都観光圏：夕日ヶ浦/久美浜】：2019年度 (n= 737)	37.3	50.2	12.5
【海の京都観光圏：夕日ヶ浦/久美浜】：2020年度 (n= 332)	38.3	57.8	3.9
来訪回数別			
初めて (n= 72)	36.1	55.6	8.3
リピーター (n= 254)	39.4	59.1	1.6
滞在時間別			
日帰り・計 (n= 75)	29.3	64.0	6.7
宿泊・計 (n= 245)	41.2	56.7	2.0
来訪時期別			
夏季調査：2020年度 (n= 0)			
冬季調査：2020年度 (n= 332)	38.3	57.8	3.9
調査地点別			
夕日ヶ浦・計 (n= 177)	39.6	55.9	4.5
久美浜・計 (n= 109)	33.0	62.4	4.6
WEB回答 (n= 36)	44.4	55.6	—
地点不明 (n= 10)	50.0	50.0	—
参考）海の京都観光圏：夕日ヶ浦/久美浜：2020年度 外国語票 (n= 0)			

## 年代

- 2020年も、最も高いのは『40代』（26%）、次いで『60代』（22%）。
  - ▶ 時系列で見ると、『30代』以下の若年層の比率が減少が続いている。顕著に減少している。
  - ▶ 来訪回数別にみると、初めての層では『30代』以下が4割を占め、全体と比較して若年層の比率が高い。一方リピーター層は初めて層に比べ『60代』以上の比率が高い。
  - ▶ 滞在時間別にみると、最も高いのは宿泊は『40代』、日帰りは『50代』と『70代以上』が同率。
  - ▶ 調査地点別による大きな違いは見られない。
  - ▶ 全観光圏と比べて、『30代以下』の比率が低く、『40代』と『70代以上』が高め。

### ■年代（全体/単一回答）

Q1-2. お答えいただいたご本人様の性別、年齢、居住地を教えてください。（〇は、1つだけ）

	10代	20代	30代	40代	50代	60代	70代以上	無回答
●凡例								
全観光圏：2020年度・合計 (n= 6,900)	2.5%	12.3	14.4	19.7	21.8	18.4	9.6	1.4
【海の京都観光圏：夕日ヶ浦/久美浜】：2017年度 (n= 867)	1.2	7.7	18.2	19.3	20.7	20.9	9.8	2.3
【海の京都観光圏：夕日ヶ浦/久美浜】：2018年度 (n= 708)	1.6	8.9	15.0	19.9	18.2	18.8	9.6	8.1
【海の京都観光圏：夕日ヶ浦/久美浜】：2019年度 (n= 737)	1.2	10.2	12.4	19.1	16.8	17.8	11.5	11.0
【海の京都観光圏：夕日ヶ浦/久美浜】：2020年度 (n= 332)	0.9	9.3	11.5	25.9	22.3	16.3	12.4	1.5
来訪回数別								
初めて (n= 72)	—	22.2	18.1	23.6	22.2	6.9	6.9	—
リピーター (n= 254)	1.2	5.5	9.8	27.2	22.4	18.5	14.2	1.2
滞在時間別								
日帰り・計 (n= 75)	—	6.7	14.7	20.0	22.7	12.0	22.7	1.3
宿泊・計 (n= 245)	1.2	10.2	10.2	28.2	22.5	17.6	9.4	0.8
来訪時期別								
夏季調査：2020年度 (n= 0)								
冬季調査：2020年度 (n= 332)	0.9	9.3	11.5	25.9	22.3	16.3	12.4	1.5
調査地点別								
夕日ヶ浦・計 (n= 177)	1.1	11.9	9.0	27.1	19.2	19.8	9.6	2.3
久美浜・計 (n= 109)	—	6.4	14.7	26.6	22.0	11.0	18.4	0.9
WEB回答 (n= 36)	2.8	8.3	16.7	19.4	38.9	8.3	5.6	—
地点不明 (n= 10)	—	20.0	20.0	40.0	20.0	—	—	—
参考）海の京都観光圏：夕日ヶ浦/久美浜：2020年度 外国語票 (n= 0)								

## 居住地

### ● 2020年度は、『関西』が96%を占める。

▶ 時系列でみると、今年度はコロナの影響を受け、一層近県からの来訪率が上昇した。

▶ いずれの属性も同様の傾向。

### ■居住地（全体/単一回答）

Q1-3. お答えいただいたご本人様の性別、年齢、居住地を教えてください。（○は、1つだけ）

		北海道	東北	関東	甲信越	東海	北陸	関西	中国・四国	九州・沖縄	海外	無回答
●凡例												
全観光圏：2020年度・合計	(n= 6,900)	14.0%	1.9	31.2		15.7	7.6	93.3	6.0	10.6	-2.8	
【海の京都観光圏：夕日ヶ浦/久美浜】：2017年度	(n= 867)	12.5	7.6				82.6			3.7	0.1	2.7
【海の京都観光圏：夕日ヶ浦/久美浜】：2018年度	(n= 708)	2.1	2.7				83.9			1.8	-9.0	
【海の京都観光圏：夕日ヶ浦/久美浜】：2019年度	(n= 737)	1.2	4.2				78.8			2.4	-12.5	
【海の京都観光圏：夕日ヶ浦/久美浜】：2020年度	(n= 332)	0.3	0.3	0.3			95.5			1.2	-1.8	
来訪回数別												
初めて	(n= 72)	1.4	-1.4				94.4				-1.4	
リピーター	(n= 254)	0.4	-				96.1			1.6	-1.6	
滞在時間別												
日帰り・計	(n= 75)	-					98.7				-1.3	
宿泊・計	(n= 245)	0.4	0.4	0.4			95.1			1.6	-1.2	
来訪時期別												
夏季調査：2020年度	(n= 0)	-										
冬季調査：2020年度	(n= 332)	0.3	0.3	0.3			95.5			1.2	-1.8	
調査地点別												
夕日ヶ浦・計	(n= 177)	6.0	6.6				96.1				-2.3	
久美浜・計	(n= 109)	-					97.3			0.9	-1.8	
WEB回答	(n= 36)	2.8	-2.8				86.1				8.3	
地点不明	(n= 10)	-					100.0				-	
参考）海の京都観光圏：夕日ヶ浦/久美浜：2020年度 外国語系	(n= 0)	-										

### <エリア内訳>

東北：青森、岩手、宮城、秋田、山形、福島

関東：埼玉、千葉、東京、神奈川、茨城、栃木、群馬

甲信越：新潟、長野、山梨

北陸：富山、石川、福井

東海：岐阜、静岡、愛知、三重

関西：志賀、京都、大阪、兵庫、奈良、和歌山

中国・四国：鳥取、島根、岡山、広島、山口、徳島、香川、愛媛、高知

九州：福岡、佐賀、長崎、熊本、大分、宮崎、鹿児島、沖縄

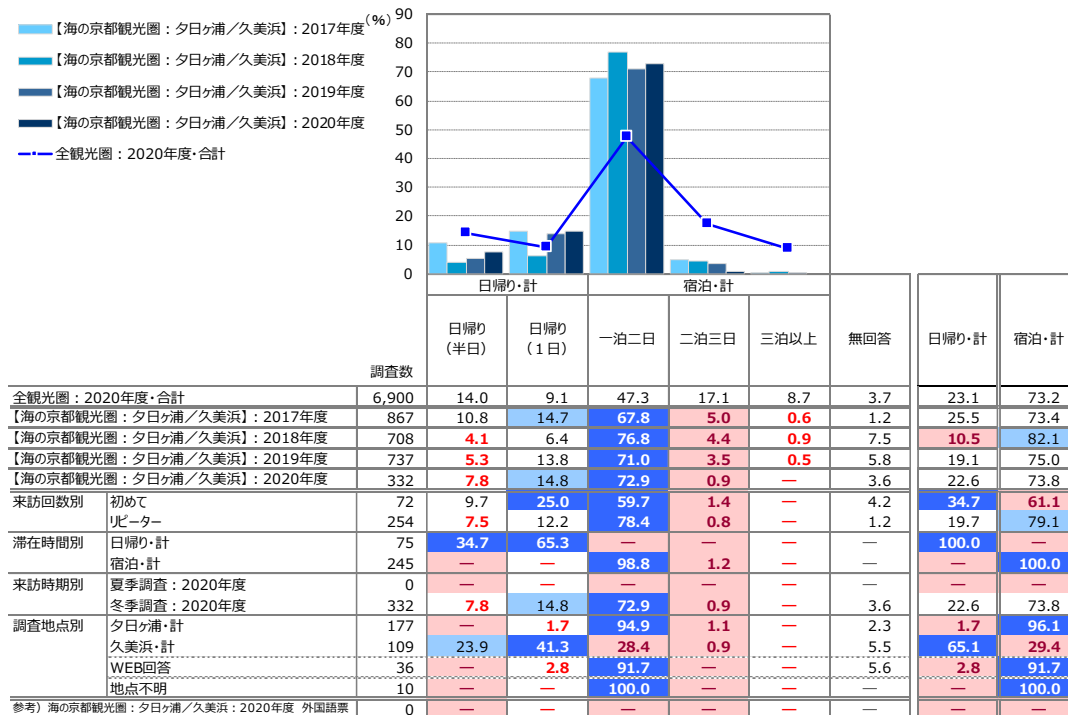
## 2. 本地域での滞在期間

- 2020年度は、『宿泊・計』が74%。時系列でみると昨年度より『宿泊・計』が僅かに減少し、『日帰り・計』が増加。

- ▶ 来訪回数別にみると、いずれも『日帰り・計』よりも『宿泊・計』の割合が高いが、リピーター層は『宿泊・計』が約8割と初めて層よりも+18ポイント高い。
- ▶ 調査地点別にみると、夕日ヶ浦は『宿泊・計』、久美浜は『日帰り・計』が高い。
- ▶ 全観光圏とほぼ同程度の比率。

### ■ 本地域での滞在時間（全体/単一回答）

Q7. 本地域での滞在時間を教えてください。（〇は、1つだけ） ※旅行全体ではなく、本調査票を受け取った地域での滞在についてお教え下さい。



【\*】は該当項目なし

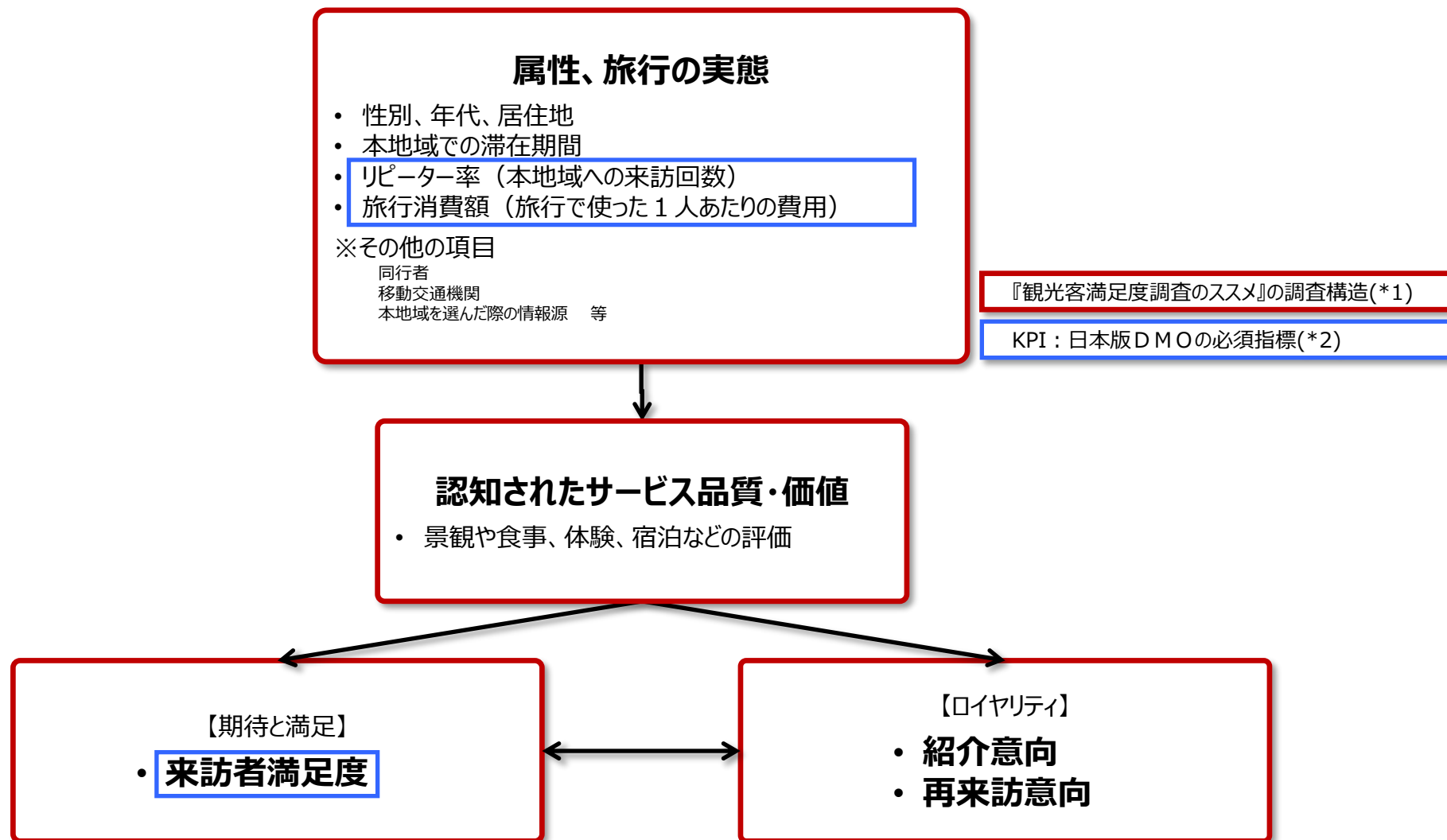
- +10 : 『全観光圏：2020年度・合計』より10ポイント以上高い数値に網掛け
- +5 : 『全観光圏：2020年度・合計』より5ポイント以上10ポイント未満高い数値に網掛け
- 5 : 『全観光圏：2020年度・合計』より5ポイント以上10ポイント未満低い数値に網掛け
- 10 : 『全観光圏：2020年度・合計』より10ポイント以上低い数値に網掛け



## 調査結果サマリー

---





**\*1：観光客満足度調査のススメ**

出典：観光客満足度調査のススメ リーフレット／国土交通省 観光庁 観光地域振興部 観光地域振興課

**\*2：日本版DMOの必須指標**

日本版DMOを核とした観光地域づくりを進める上で、旅前、旅中、旅後という順で、6つのデータを収集することがはじめの第一歩として推奨されている。

①WEBサイトアクセス数、②観光入込客数、③延べ宿泊客数、④**旅行消費額**、⑤**来訪者満足度**、⑥**リピーター率**

本調査では、④、⑤、⑥の3つのデータを調査項目としている。

出典：「日本版DMO」形成・確立に係る手引き（第2版）／平成29年3月、内閣官房まち・ひと・しごと創生本部事務局 国土交通省 観光庁

## ● 来訪者満足度（大変満足）：28.3% →前年比 +7.5pt

- 『大変満足』=28.3% / 『満足』=46.4% / 『やや満足』=16.3%  
⇒ 『満足・計』=91.0%

## ● リピーター率（二回目以上・計）：76.5% →前年比 +4.7pt

- 『初めて』=21.7%
- 『二回目』=15.1% / 『三回目』=9.9% / 『四回目』=6.0% / 『五回目』=7.8% / 『六～九回目』=13.3% / 『十回目以上』=24.4%

## ● 旅行消費額（1人あたり平均）：32,542円（金額記入者：n=227） →前年比 +8,531円

※内訳は以下のとおり

交通費	4,399円 (n= 92 )	→前年比 + 412円
宿泊費（宿泊者のみ）	34,020円 (n= 83 )	→前年比 +9,220円
飲食費	2,811円 (n= 107 )	→前年比 - 458円
買い物費	4,014円 (n= 107 )	→前年比 + 310円
その他（入場料など）	2,115円 (n= 27 )	→前年比 - 281円

※ 旅行消費額は「0円」/「50万円超」/「不明」/「無回答」を除いた1人あたり平均金額（各費用の総額）

※ 「総額」は調査票の総額欄に金額がされていない場合、記入されている内訳（交通費～その他）の合計値を代入して集計（内訳の項目が「0円」のものを含む）

※ 「総額」は内訳（交通費～その他）いずれかの項目が「0円」の場合を含むため、上記の「内訳金額の合計」よりも「総額」の方が少ない金額になります

● 2020年度は、総合満足度「大変満足」が28%、紹介意向「大変そう思う」が27%、再来訪意向「大変そう思う」が20%。リピーター・計は77%。

● 時系列で見ると、4指標とも評価アップ。但し、全観光圏を上回るのはリピーター・計のみ。

● 平成30年度整備計画において『総合満足度：満足・計』の目標値が5年度93%となっており、本年度91%と目標値まであと僅か。

▶ 来訪回数別にみると、すべての項目でリピーター層が初めて層を上回る。

▶ 滞在時間別にみると、すべての項目で宿泊が日帰りを上回る。

▶ 調査地点別にみると、すべての項目で夕日ヶ浦が久美浜を上回る。

## ■重要指標のKPI

(%)

	調査数	総合満足度		紹介意向		来訪回数		再来訪意向	
		満足・計	大変満足	そう思う・計	大変そう思う	初めて	リピーター・計	そう思う・計	大変そう思う
全観光圏：2020年度・合計	6,900	91.0	29.6	89.3	30.3	32.6	63.5	70.4	23.8
【海の京都観光圏：夕日ヶ浦／久美浜】：2017年度	867	80.9	14.5	74.2	13.6	35.1	64.0	58.0	11.1
【海の京都観光圏：夕日ヶ浦／久美浜】：2018年度	708	81.1	22.2	79.8	20.5	25.1	67.4	65.1	17.1
【海の京都観光圏：夕日ヶ浦／久美浜】：2019年度	737	81.3	20.8	79.5	20.2	25.9	71.8	67.0	18.1
【海の京都観光圏：夕日ヶ浦／久美浜】：2020年度	332	91.0	28.3	88.9	27.1	21.7	76.5	75.6	19.9
来訪回数別									
初めて	72	87.5	19.4	79.2	19.4	100.0	—	56.9	12.5
リピーター	254	93.7	31.5	93.7	29.9	—	100.0	82.7	22.4
滞在時間別									
日帰り・計	75	90.7	17.3	88.0	17.3	33.3	66.7	76.0	14.7
宿泊・計	245	94.3	33.1	93.1	31.4	18.0	82.0	78.8	22.5
来訪時期別									
夏季調査：2020年度	0	—	—	—	—	—	—	—	—
冬季調査：2020年度	332	91.0	28.3	88.9	27.1	21.7	76.5	75.6	19.9
調査地点別									
夕日ヶ浦・計	177	91.5	31.6	89.8	29.4	17.5	80.8	75.1	21.5
久美浜・計	109	89.9	21.1	86.2	21.1	32.1	67.0	73.4	16.5
WEB回答	36	91.7	36.1	91.7	33.3	16.7	77.8	83.3	25.0
地点不明	10	90.0	20.0	90.0	30.0	—	100.0	80.0	10.0
参考) 海の京都観光圏：夕日ヶ浦／久美浜：2020年度 外国語票	0	—	—	—	—	—	—	—	—

+10 : 『全観光圏：2020年度・合計』より10ポイント以上高い数値に網掛け

+5 : 『全観光圏：2020年度・合計』より5ポイント以上10ポイント未満高い数値に網掛け

-5 : 『全観光圏：2020年度・合計』より5ポイント以上10ポイント未満低い数値に網掛け

-10 : 『全観光圏：2020年度・合計』より10ポイント以上低い数値に網掛け

# 1. KPI (重要指標) の水準把握 ① 来訪者満足度

## ● 2020年度の総合満足度『大変満足』は28%、『満足・計』91%。いずれも昨年からアップし、過去最高値。

- ▶ 来訪回数別にみると、『大変満足』『満足・計』のスコアともリピーター層が日帰り層を上回る。
- ▶ 滞在時間別にみると、『大変満足』『満足・計』のスコアとも宿泊が日帰りを上回る。
- ▶ 調査地点別にみると、『大変満足』『満足・計』のスコアとも、宿泊割合の高い夕日ヶ浦が久美浜を上回る。
- ▶ 全観光圏と比べて、『満足・計』は同率。

### ■ 本地域の総合満足度 (全体/単一回答)

Q8. 本地域での、今回の滞在の総合満足度はどのくらいですか？ (○は、1つだけ)

	満足・計	満足・計				不満・計			無回答	満足・計	不満・計	加重 平均値
		大変満足 (7)	満足 (6)	やや満足 (5)	どちらでもない (4)	やや不満 (3)	不満 (2)	大変不満 (1)				
● 凡例												
全観光圏：2020年度・合計 (n= 6,900)	29.6%	45.2				16.2			0.7 0.5 3.2 0.2 4.4	91.0	1.4	6.01
【海の京都観光圏：夕日ヶ浦/久美浜】：2017年度 (n= 867)	14.5	37.1				29.2			1.7 0.6 2.9 14.0	80.9	2.3	5.49
【海の京都観光圏：夕日ヶ浦/久美浜】：2018年度 (n= 708)	22.2	38.7				20.2			1.4 0.1 8.5 8.9	81.1	1.6	5.77
【海の京都観光圏：夕日ヶ浦/久美浜】：2019年度 (n= 737)	20.8	38.4				22.1			2.0 0.3 8.1 8.0	81.3	2.6	5.72
【海の京都観光圏：夕日ヶ浦/久美浜】：2020年度 (n= 332)	28.3	46.4				16.3			0.3 4.8 3.9	91.0	0.3	6.04
来訪回数別 初めて (n= 72)	19.4	45.8				22.2			5.6 6.9 —	87.5	—	5.85
来訪回数別 リピーター (n= 254)	31.5	47.6				14.6			3.5 2.4 0.4	93.7	0.4	6.09
滞在時間別 日帰り・計 (n= 75)	17.3	52.0				21.3			6.7 2.7 —	90.7	—	5.82
滞在時間別 宿泊・計 (n= 245)	33.1	46.9				14.3			2.9 2.5 0.4	94.3	0.4	6.12
来訪時期別 夏季調査：2020年度 (n= 0)	—	—				—			0.3 — —	—	—	0.00
来訪時期別 冬季調査：2020年度 (n= 332)	28.3	46.4				16.3			3.9 4.8 —	91.0	0.3	6.04
調査地点別 夕日ヶ浦・計 (n= 177)	31.6	45.2				14.7			2.8 5.7 —	91.5	—	6.12
調査地点別 久美浜・計 (n= 109)	21.1	48.6				20.2			6.4 3.7 —	89.9	—	5.88
調査地点別 WEB回答 (n= 36)	36.1	47.2				8.3			2.8 5.6 —	91.7	2.8	6.21
調査地点別 地点不明 (n= 10)	20.0	40.0				30.0			10.0 — —	90.0	—	5.70
参考) 海の京都観光圏：夕日ヶ浦/久美浜：2020年度 外国語票 (n= 0)	—	—				—			— — —	—	—	0.00

: 『全観光圏：2020年度・合計』より10ポイント以上高い数値に網掛け **+10**  
 : 『全観光圏：2020年度・合計』より5ポイント以上10ポイント未満高い数値に網掛け **+5**  
 : 『全観光圏：2020年度・合計』より5ポイント以上10ポイント未満低い数値に網掛け **-5**  
 : 『全観光圏：2020年度・合計』より10ポイント以上低い数値に網掛け **-10**

# 1. KPI（重要指標）の水準把握 ②リピーター率（本地域への来訪回数）

## ● 2020年度は、『リピーター・計』が77%。昨年から+5ポイントアップ。

- ▶ 滞在時間別にみると、日帰りよりも宿泊の方が『リピーター・計』が高い。特に宿泊で多いのは『十回目以上』の層で、3割近くを占める。一方日帰りでは『初めて』が3割強。
- ▶ 調査地点別にみると、『リピーター・計』が高いのは夕日ヶ浦（81%）。久美浜は『リピーター・計』67%で、『初めて』が3割強。
- ▶ 全観光圏と比べ、『リピーター・計』は13ポイント高く、特に『五回目』『六~九回目』『十回目以上』の割合が高め。

### ■ 本地域への来訪回数（全体/単一回答）

Q6. 本地域へは、今回が何回目のご来訪ですか？（〇は、1つだけ）

	n	リピーター・計							リピーター・計	
		初めて	二回目	三回目	四回目	五回目	六~九回目	十回目以上		無回答
●凡例										
全観光圏：2020年度・合計	(n= 6,900)	32.6%	14.4	9.5	4.9	5.4	7.1	22.1	4.0	63.5
【海の京都観光圏：夕日ヶ浦/久美浜】：2017年度	(n= 867)	35.1	21.6	11.4	6.7	5.1	8.3	11.0	0.9	64.0
【海の京都観光圏：夕日ヶ浦/久美浜】：2018年度	(n= 708)	25.1	16.7	9.8	6.9	7.8	10.6	15.7	7.5	67.4
【海の京都観光圏：夕日ヶ浦/久美浜】：2019年度	(n= 737)	25.9	19.3	9.0	6.2	7.3	11.7	18.3	2.3	71.8
【海の京都観光圏：夕日ヶ浦/久美浜】：2020年度	(n= 332)	21.7	15.1	9.9	6.0	7.8	13.3	24.4	1.8	76.5
来訪回数別		100.0							—	
初めて	(n= 72)	100.0							—	
リピーター	(n= 254)	19.7	13.0	7.9	10.2	17.3	31.9	—	—	100.0
滞在時間別		—							—	
日帰り・計	(n= 75)	33.3	24.0	13.3	8.0	4.0	6.7	10.7	—	66.7
宿泊・計	(n= 245)	18.0	12.2	9.0	5.7	9.4	15.9	29.8	—	82.0
来訪時期別		—							—	
夏季調査：2020年度	(n= 0)	—							—	
冬季調査：2020年度	(n= 332)	21.7	15.1	9.9	6.0	7.8	13.3	24.4	1.8	76.5
調査地点別		—							—	
夕日ヶ浦・計	(n= 177)	17.5	12.4	8.5	5.7	9.0	16.4	28.8	1.7	80.8
久美浜・計	(n= 109)	32.1	20.2	11.9	7.3	5.5	7.3	14.7	0.9	67.0
WEB回答	(n= 36)	16.7	8.3	8.3	5.6	8.3	16.7	30.6	5.6	77.8
地点不明	(n= 10)	30.0	20.0	10.0	10.0	—	—	30.0	—	100.0
参考）海の京都観光圏：夕日ヶ浦/久美浜：2020年度 外国語票	(n= 0)	—							—	

『全観光圏：2020年度・合計』より10ポイント以上高い数値に網掛け：+10  
 『全観光圏：2020年度・合計』より5ポイント以上10ポイント未満高い数値に網掛け：+5  
 『全観光圏：2020年度・合計』より5ポイント以上10ポイント未満低い数値に網掛け：-5  
 『全観光圏：2020年度・合計』より10ポイント以上低い数値に網掛け：-10

# 1. KPI (重要指標) の水準把握 ③旅行消費額 (旅行で使った1人あたりの費用)

- 2020年度は、1人あたりの平均消費額総額が32,542円、『日帰り』総額が8,383円、『宿泊』総額が42,436円。
- 時系列でみると、1人あたりの総額は2019年度+8,531円 (35.5%増)、『日帰り』は+1,965円 (30.6%増)、『宿泊』は+9,457円 (28.7%増)。費目別では、『交通費』『宿泊費』『買い物費』が増加、『飲食費』『その他』が減少。

- ▶ 来訪回数別にみると、すべての項目において初めて層がリピート層を上回る。
- ▶ 滞在時間別にみると、すべての項目において宿泊が日帰りを上回る。
- ▶ 調査地点別にみると、『その他』以外はいずれも夕日ヶ浦が久美浜を上回る。
- ▶ 全観光圈と比べ、1人あたりの総額は+566円、日帰りは+1,495円、宿泊は+9,457円上回る。

## ■ 1人あたりの平均消費金額 (金額記入者/各実数回答)

	総額		交通費 (タクシー代やガソリン代など)		宿泊費 (宿泊者のみ) (ホテルでの飲食代込み)		飲食費		買い物費		その他 (入場料など)		日帰り		宿泊		
	調査数	平均金額 (円)	調査数	平均金額 (円)	調査数	平均金額 (円)	調査数	平均金額 (円)	調査数	平均金額 (円)	調査数	平均金額 (円)	調査数	平均金額 (円)	調査数	平均金額 (円)	
全観光圈: 2020年度・合計	(n=4,942)	31,958	(n=2,469)	10,435	(n=2,061)	18,585	(n=2,601)	6,296	(n=2,392)	5,683	(n=1,494)	4,383	(n= 953)	9,878	(n=3,846)	37,466	
【海の京都観光圈: 夕日ヶ浦/久美浜】: 2017年度	(n= 809)	34,524	(n= 531)	6,835	(n= 547)	28,284	(n= 570)	4,930	(n= 496)	7,316	(n= 184)	2,610	(n= 207)	8,025	(n= 595)	43,640	
【海の京都観光圈: 夕日ヶ浦/久美浜】: 2018年度	(n= 482)	33,108	(n= 312)	7,434	(n= 359)	26,445	(n= 285)	3,140	(n= 300)	5,053	(n= 58)	2,439	(n= 60)	8,873	(n= 399)	36,885	
【海の京都観光圈: 夕日ヶ浦/久美浜】: 2019年度	(n= 441)	24,011	(n= 306)	3,987	(n= 237)	24,800	(n= 318)	3,269	(n= 259)	3,704	(n= 80)	2,396	(n= 132)	6,418	(n= 286)	32,979	
【海の京都観光圈: 夕日ヶ浦/久美浜】: 2020年度	(n= 227)	32,542	(n= 92)	4,399	(n= 83)	34,020	(n= 107)	2,811	(n= 107)	4,014	(n= 27)	2,115	(n= 58)	8,383	(n= 161)	42,436	
来訪回数別	初めて	(n= 49)	23,658	(n= 18)	3,583	(n= 10)	29,020	(n= 22)	2,564	(n= 20)	3,750	(n= 6)	933	(n= 19)	7,763	(n= 27)	36,695
	リピーター	(n= 176)	35,208	(n= 73)	4,647	(n= 73)	34,705	(n= 84)	2,873	(n= 86)	4,099	(n= 21)	2,452	(n= 39)	8,685	(n= 134)	43,592
滞在時間別	日帰り・計	(n= 58)	8,383	(n= 20)	3,150	(n= 0)	0	(n= 44)	2,657	(n= 35)	3,171	(n= 11)	1,836	(n= 58)	8,383	(n= 0)	0
	宿泊・計	(n= 161)	42,436	(n= 67)	5,026	(n= 83)	34,020	(n= 57)	3,048	(n= 66)	4,727	(n= 16)	2,306	(n= 0)	0	(n= 161)	42,436
来訪時期別	夏季調査: 2020年度	(n= 0)	0	(n= 0)	0	(n= 0)	0	(n= 0)	0	(n= 0)	0	(n= 0)	0	(n= 0)	0	(n= 0)	0
	冬季調査: 2020年度	(n= 227)	32,542	(n= 92)	4,399	(n= 83)	34,020	(n= 107)	2,811	(n= 107)	4,014	(n= 27)	2,115	(n= 58)	8,383	(n= 161)	42,436
調査地点別	夕日ヶ浦・計	(n= 109)	41,183	(n= 48)	4,463	(n= 58)	33,805	(n= 37)	2,838	(n= 45)	4,289	(n= 10)	1,080	(n= 2)	43,850	(n= 106)	41,474
	久美浜・計	(n= 87)	11,947	(n= 32)	2,609	(n= 13)	20,842	(n= 59)	2,494	(n= 50)	2,950	(n= 15)	1,687	(n= 55)	6,700	(n= 26)	24,320
	WEB回答	(n= 23)	66,715	(n= 9)	9,833	(n= 7)	61,000	(n= 7)	5,714	(n= 8)	8,375	(n= 1)	20,000	(n= 1)	30,000	(n= 21)	70,450
	地点不明	(n= 8)	40,513	(n= 3)	6,167	(n= 5)	33,000	(n= 4)	2,150	(n= 4)	5,500	(n= 1)	1,000	(n= 0)	0	(n= 8)	40,513
参考) 海の京都観光圈: 夕日ヶ浦/久美浜: 2020年度 外国語系	(n= 0)	0	(n= 0)	0	(n= 0)	0	(n= 0)	0	(n= 0)	0	(n= 0)	0	(n= 0)	0	(n= 0)	0	



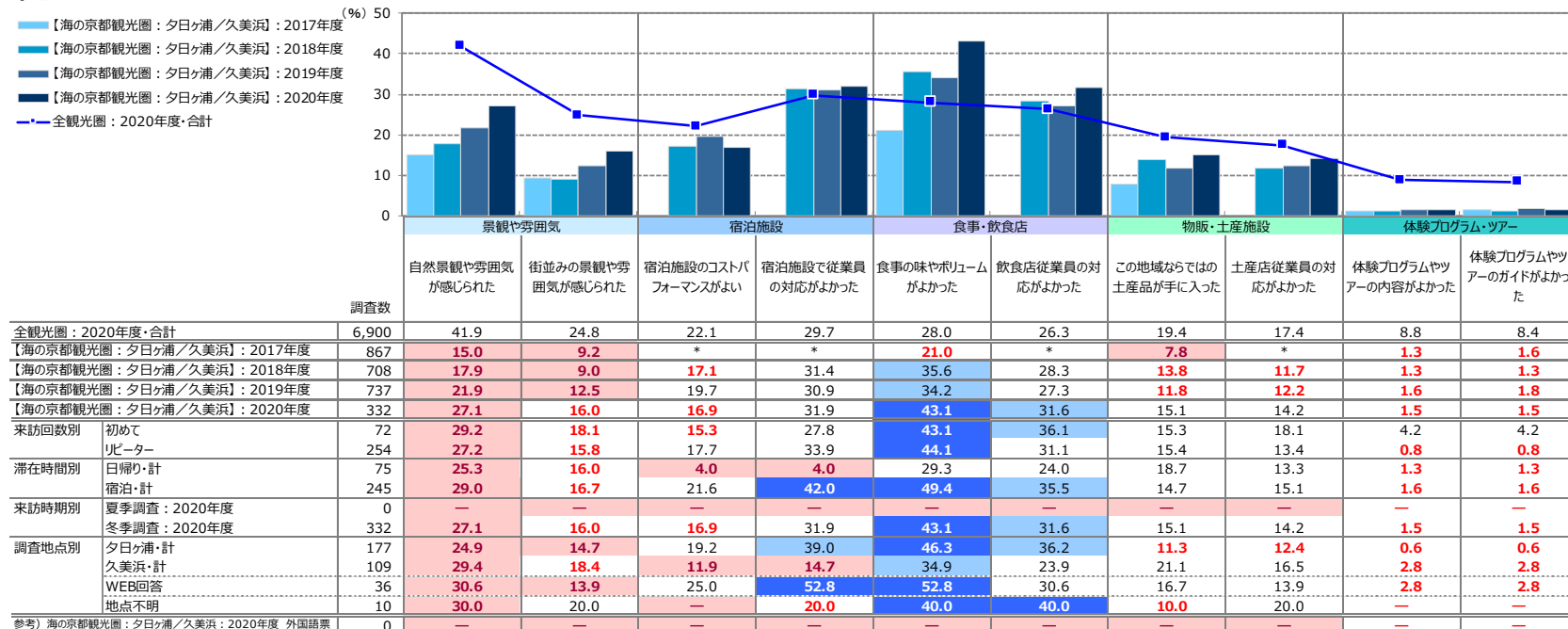
## 2. 認知されたサービス品質・価値

- 2020年度も、最も高いのは『食事の味やボリュームがよかった』(43%)、次いで「宿泊施設の従業員の対応がよかった」「飲食店従業員の対応がよかった」(32%)。

- ▶ 時系列でみると、全般的に昨年度よりも上昇した項目が多く、唯一低下したのは『宿泊施設のコストパフォーマンスがよい』のみ。
- ▶ 来訪回数別にみると、リピーター層において【体験プログラム・ツアー】以外すべての項目が初めて層を上回っている。特に、全体的に評価が高い【食事・飲食店】においては+10ポイント近く上回っている。
- ▶ 滞在時間別にみると、日帰りよりも宿泊のスコアが全体的に高く、特に【宿泊施設】【食事・飲食店】の項目において+20ポイント以上上回るものがあるなど非常に評価が高い。
- ▶ 全観光圏と比べて、【宿泊施設】以外の項目では全体的に下回っている。

### ■ 認知されたサービス品質・価値 (全体/各単一回答)

Q11\_1~10. 本地域での景観や食事、体験、宿泊などについては、どのように感じられましたか? (○は、それぞれ1つ) : 1~10=7「大変そう思う」のスコア一覧



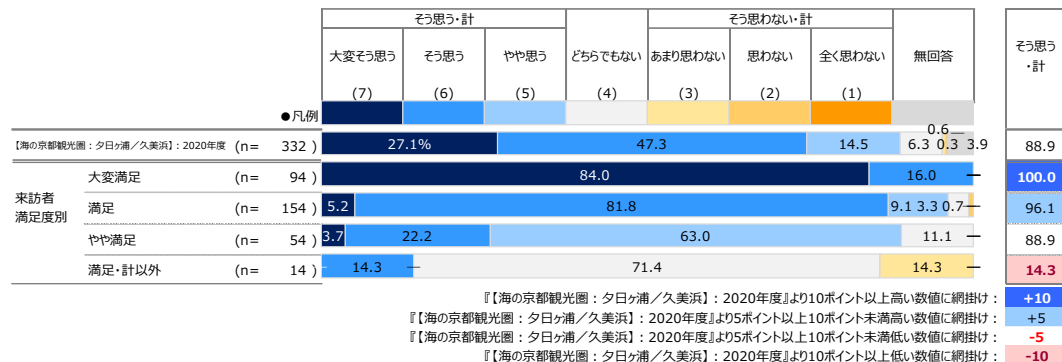
【\*】は該当項目なし

- +10 : 『全観光圏：2020年度・合計』より10ポイント以上高い数値に網掛け
- +5 : 『全観光圏：2020年度・合計』より5ポイント以上10ポイント未満高い数値に網掛け
- 5 : 『全観光圏：2020年度・合計』より5ポイント以上10ポイント未満低い数値に網掛け
- 10 : 『全観光圏：2020年度・合計』より10ポイント以上低い数値に網掛け

### 3. 来訪者満足度と紹介意向・再来訪意向の関係

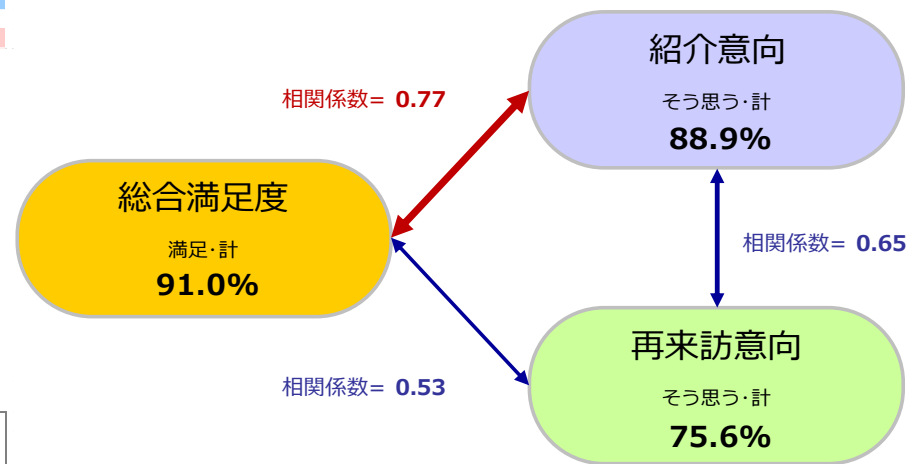
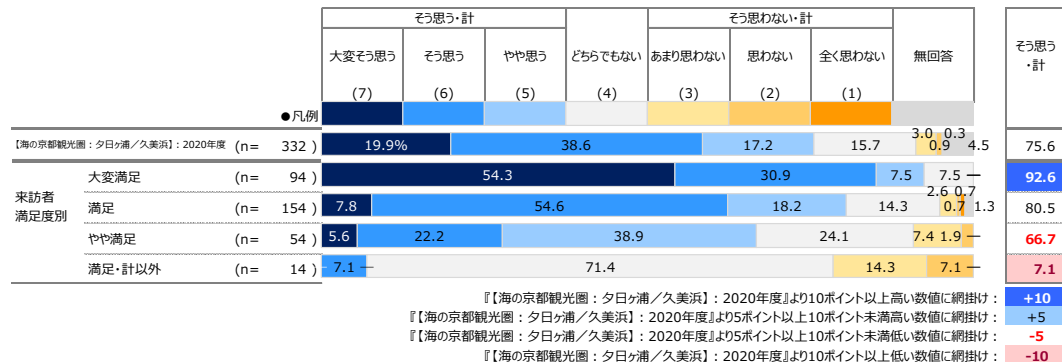
#### ■ 本地域の紹介意向×来訪者満足度別（全体/単一回答）

Q9. 親しい友人に本地域を紹介したいですか？（○は、1つだけ）



#### ■ 本地域への1年以内来訪意向×来訪者満足度別（全体/単一回答）

Q10. 1年以内に、本地域への来訪を検討しますか？（○は、1つだけ）



## 4. 来訪者満足度と各評価項目の関係

- 各評価項目（「認知されたサービス品質・価値」「サービス品質・価値ではない要素」）の「高／低」水準と、各評価項目が『来訪者満足度』に与える影響の「強／弱」水準を組み合わせ、

① 本地域来訪者の現在の『来訪者満足度』を醸成する要素は何であるのか

② 優先的に注力すべき要素はあるか、それは何であるか

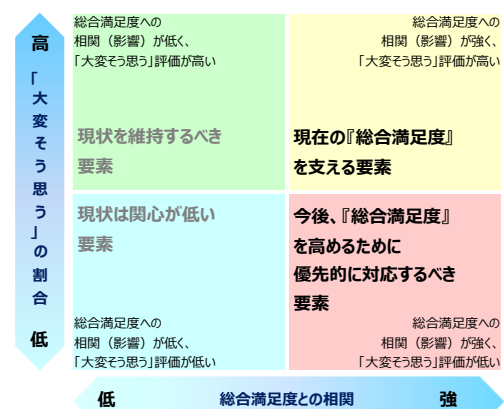
の抽出を行なった。

### 分析方法

各評価項目のトップボックス（「大変そう思う」）のスコアを縦軸、『来訪者満足度』と各評価項目との影響の強さ（相関係数※詳細は下記参照）を横軸にとり、それぞれを散布図上にプロットすることにより満足度と各評価項目との関係構造を4つに象限に分類。

【現在の『来訪者満足度』を支える要素】、【『来訪者満足度』への影響が強いにも関わらず、現在は評価されていない要素】を抽出する。

### 『総合満足度』構造【4象限】



構造の4象限分類は、縦軸：評価スコアと横軸：相関係数それぞれの平均値を交差する直線で区分する。

#### ■ 右上の象限【現在の『来訪者満足度』を支える要素】

「大変そう思う」評価が高く、かつ『来訪者満足度』との相関が強い。現在の『来訪者満足度』を支える来訪体験の要素。

#### ■ 右下の象限【『来訪者満足度』への影響が強いにも関わらず、現在は評価されていない要素】

『来訪者満足度』との相関が強いにも関わらず、現在「大変そう思う」評価が低い。この象限に当てはまる項目が、優先的に対応すべき改善検討課題であるといえる。

#### ■ 左上の象限【現状を維持するべき要素】

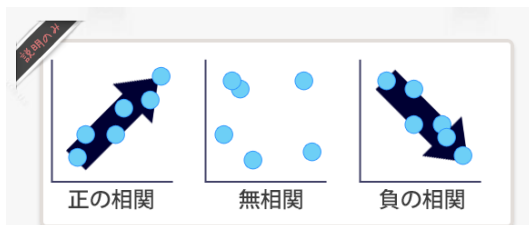
現在「大変そう思う」評価は高いものの、『来訪者満足度』との相関が弱い。極端な体験・サービス水準の低下を招かない維持が求められる。

#### ■ 左下の象限【現状は関心が低い要素】

『来訪者満足度』との相関が低く、現在「大変そう思う」評価も低い。優先的な対応は不要。しかし言い換えれば、現時点では存在を認知されていないため評価を得られていない要素。

▶ ※相関係数とは・・・2つの要因についてどれくらい関係が強いのか？というものを示す1つの数値データになります。

値的には-1～+1の値を取り、+1方向を『正の相関』、-1方向を『負の相関』、0を『相関がない』と表現します。算出の公式は以下。



1.0 ≥  R  ≥ 0.7	: 高い相関がある
0.7 ≥  R  ≥ 0.5	: かなり高い相関がある
0.5 ≥  R  ≥ 0.4	: 中程度の相関がある
0.4 ≥  R  ≥ 0.3	: ある程度の相関がある
0.3 ≥  R  ≥ 0.2	: 弱い相関がある
0.2 ≥  R  ≥ 0.0	: ほとんど相関がない

出典：「社会調査の基礎」放送大学テキスト

$$r = \frac{\sum_{i=1}^n (x_i - \bar{x})(y_i - \bar{y})}{\sqrt{\left\{ \sum_{i=1}^n (x_i - \bar{x})^2 \right\} \left\{ \sum_{i=1}^n (y_i - \bar{y})^2 \right\}}}$$

■『来訪者満足度』に対する相関（横軸）×個別評価「大変そう思う」の割合（縦軸）

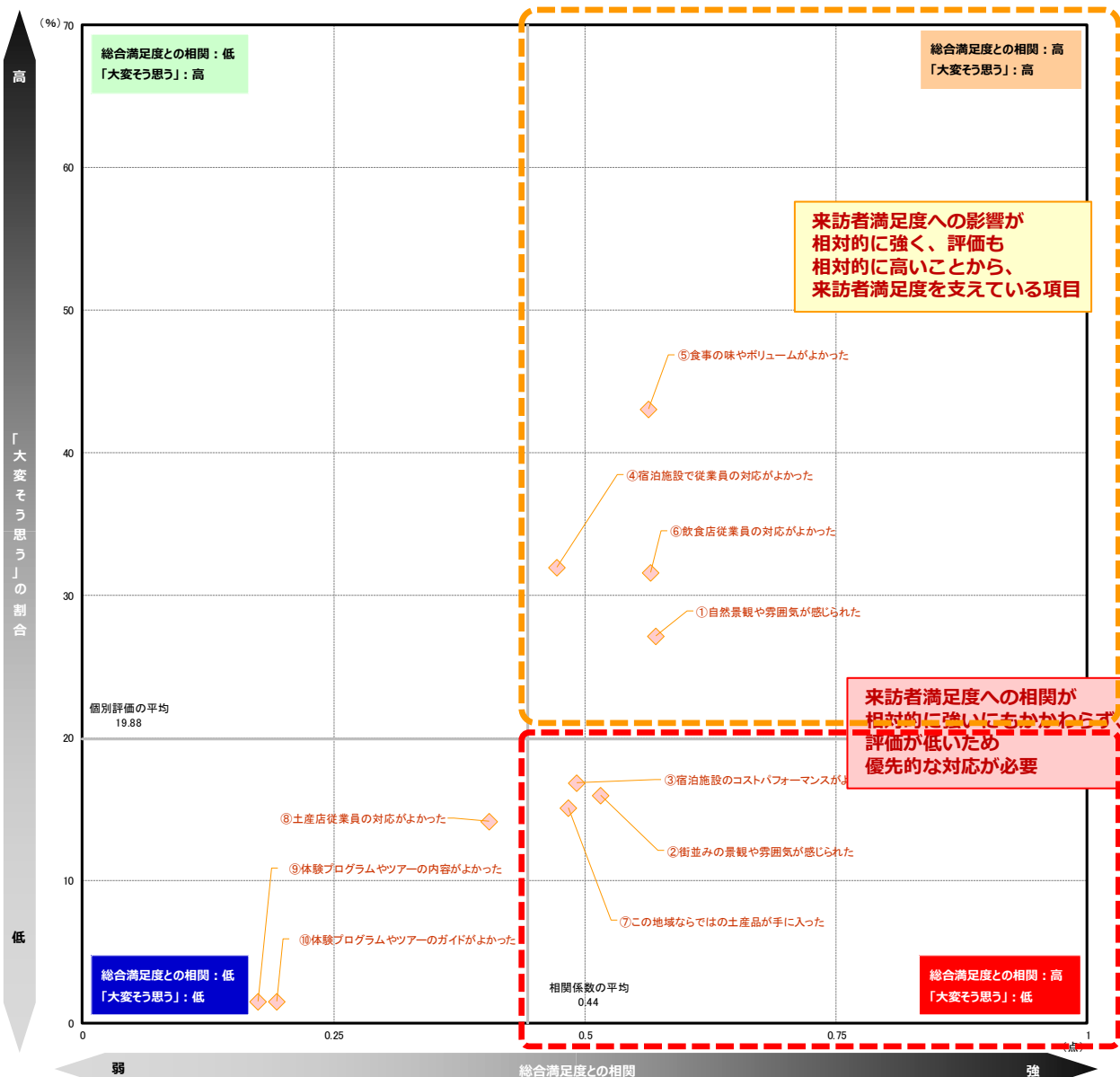
		【海の京都観光圏：夕日ヶ浦／久美浜】：2020年度 (n= 332)			
		総合満足度との相関	個別評価		
		横軸	「大変そう思う」 (%)	加重平均値 (点)	
本地域での 景観や食事、 体験、宿泊 などの評価 について	景観や雰囲気	①自然景観や雰囲気を感じられた	高 0.57	高 27.1	5.78
		②街並みの景観や雰囲気を感じられた	高 0.52	低 16.0	5.34
	宿泊施設	③宿泊施設のコストパフォーマンスがよい	高 0.49	低 16.9	5.54
		④宿泊施設で従業員の対応がよかった	高 0.47	高 31.9	6.16
	食事・飲食店	⑤食事の味やボリュームがよかった	高 0.56	高 43.1	6.12
		⑥飲食店従業員の対応がよかった	高 0.57	高 31.6	5.96
	物販・土産施設	⑦この地域ならではの土産品が手に入った	高 0.48	低 15.1	5.34
		⑧土産店従業員の対応がよかった	低 0.41	低 14.2	5.35
	体験プログラム・ツアー	⑨体験プログラムやツアーの内容がよかった	低 0.17	低 1.5	5.09
		⑩体験プログラムやツアーのガイドがよかった	低 0.19	低 1.5	5.02
平均値		0.44	19.88	5.57	

● この地域の満足度を支えている要素は、【食事・飲食店】および“人的サービスの質の高さ”。

- ▶ 『食事の味やボリュームがよかった』
- ▶ 『飲食店従業員の対応がよかった』
- ▶ 『宿泊施設で従業員の対応がよかった』
- ▶ 『自然景観や雰囲気が感じられた』

● 今後満足度を高めるために対応すべき要素は以下の通り。

- ▶ 『街並みや景観や雰囲気が感じられた』
- ▶ 『宿泊施設のコストパフォーマンスがよい』
- ▶ 『この地域ならではの土産品が手に入った』



参考) 『1年以内の再来訪意向』に対する相関(横軸)×個別評価「大変そう思う」(縦軸)

■『再来訪意向』に対する相関(横軸)×個別評価「大変そう思う」の割合(縦軸)

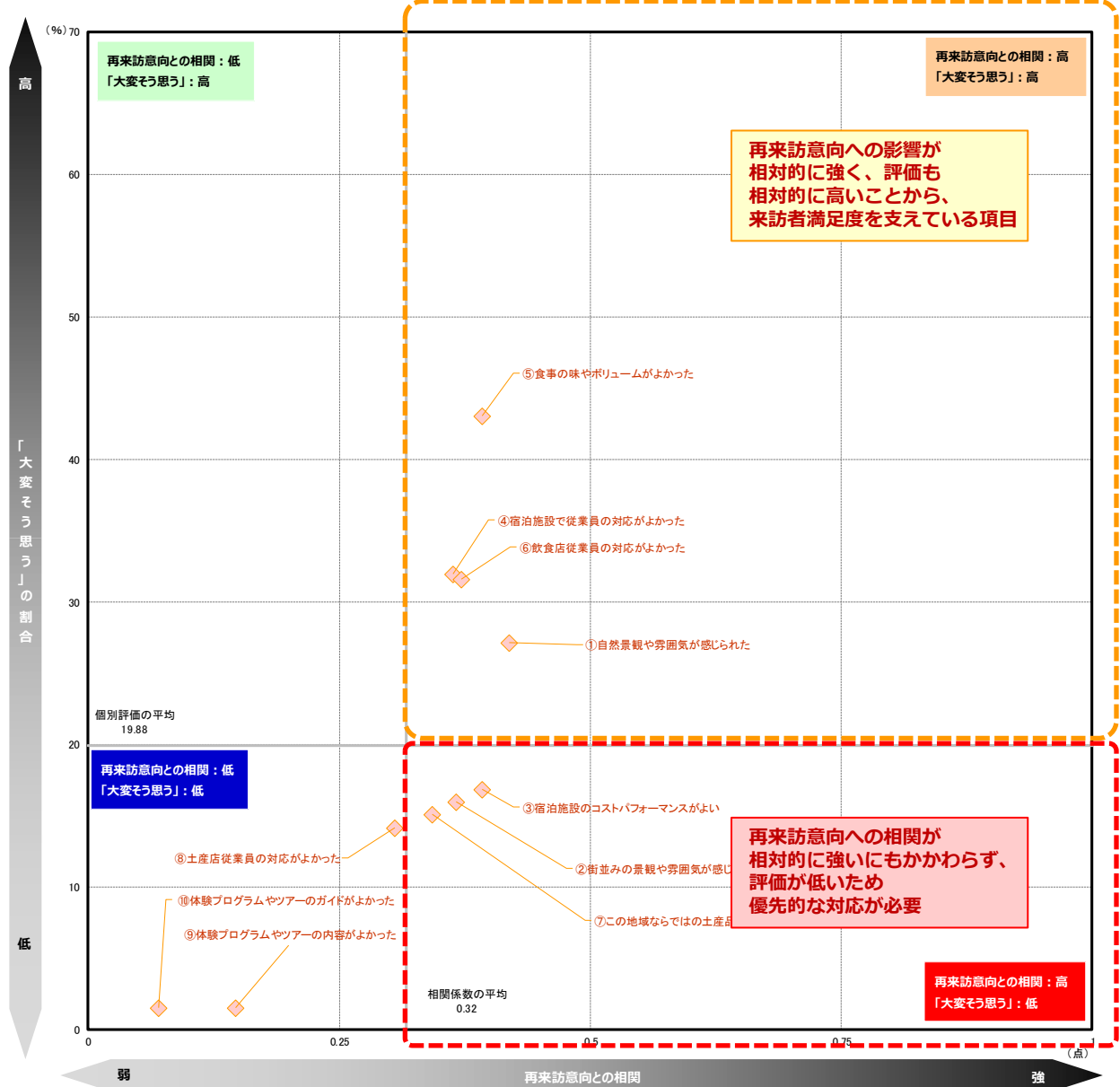
		【海の京都観光圏：夕日ヶ浦/久美浜】：2020年度 (n= 332)			
		再来訪意向との相関	個別評価		加重平均値 (点)
		横軸	「大変そう思う」 (%)	縦軸	
本地域での 景観や食事、 体験、宿泊 などの評価 について	景観や雰囲気	①自然景観や雰囲気が感じられた	高 0.42	高 27.1	5.78
		②街並みや景観や雰囲気が感じられた	高 0.37	低 16.0	5.34
	宿泊施設	③宿泊施設のコストパフォーマンスがよい	高 0.39	低 16.9	5.54
		④宿泊施設で従業員の対応がよかった	高 0.36	高 31.9	6.16
	食事・飲食店	⑤食事の味やボリュームがよかった	高 0.39	高 43.1	6.12
		⑥飲食店従業員の対応がよかった	高 0.37	高 31.6	5.96
	物販・土産施設	⑦この地域ならではの土産品が手に入った	高 0.34	低 15.1	5.34
		⑧土産店従業員の対応がよかった	低 0.31	低 14.2	5.35
	体験プログラム・ツアー	⑨体験プログラムやツアーの内容がよかった	低 0.15	低 1.5	5.09
		⑩体験プログラムやツアーのガイドがよかった	低 0.07	低 1.5	5.02
平均値		0.32	19.88	5.57	

● この地域への再来訪意向を支えている要素は、【食事・飲食店】および“人的サービスの質の高さ”。満足度と同様の顔ぶれ。

- ▶ 『食事の味やボリュームがよかった』
- ▶ 『飲食店従業員の対応がよかった』
- ▶ 『宿泊施設で従業員の対応がよかった』
- ▶ 『自然景観や雰囲気が感じられた』

● 今後再来訪意向を高めるために対応すべき要素は以下の通り。

- ▶ 『街並みや景観や雰囲気が感じられた』
- ▶ 『宿泊施設のコストパフォーマンスがよい』
- ▶ 『この地域ならではの土産品が手に入った』
- 前ページの満足度を高めるための要素と同様。



■各指標間の相関係数

	Q8 総合満足度	Q9 本地域の紹介意向	Q10 向本地域への1年以内来訪意向	Q11											
				景観や雰囲気		宿泊施設		食事・飲食店		物販・土産施設		体験プログラム・ツアー			
				自然 田 景 が 観 や 感 じ ら れ た	街 並 み の 景 観 や 感 じ ら れ た	バ ホ ー マ ン コ ス ト が ト よ い	対 応 が よ か っ た	食 事 の 味 や ボ リ ュ ム	飲 食 店 の 従 業 員 の 対 応 が	土 産 品 が 手 に 入 っ た	土 産 店 の 従 業 員 の 対 応 が	体 験 プ ロ グ ラ ム の 内 容 が よ か っ た	体 験 プ ロ グ ラ ム の 内 容 が よ か っ た	体 験 プ ロ グ ラ ム の 内 容 が よ か っ た	
Q8 総合満足度	1.00	0.77	0.53	0.57	0.52	0.49	0.47	0.56	0.57	0.48	0.41	0.17	0.19		
Q9 本地域の紹介意向	0.77	1.00	0.65	0.55	0.47	0.47	0.51	0.57	0.57	0.47	0.44	0.15	0.16		
Q10 本地域への1年以内来訪意向	0.53	0.65	1.00	0.42	0.37	0.39	0.36	0.39	0.37	0.34	0.31	0.15	0.07		
Q11	景観や雰囲気	自然景観や雰囲気が感じられた	0.57	0.55	0.42	1.00	0.74	0.48	0.50	0.51	0.58	0.49	0.57	0.36	0.37
		街並みの景観や雰囲気が感じられた	0.52	0.47	0.37	0.74	1.00	0.42	0.34	0.33	0.48	0.53	0.57	0.53	0.53
	宿泊施設	宿泊施設のコストパフォーマンスがよい	0.49	0.47	0.39	0.48	0.42	1.00	0.61	0.40	0.56	0.45	0.47	0.43	0.42
		宿泊施設で従業員の対応がよかった	0.47	0.51	0.36	0.50	0.34	0.61	1.00	0.46	0.59	0.44	0.41	0.07	0.02
	食事・飲食店	食事の味やボリュームがよかった	0.56	0.57	0.39	0.51	0.33	0.40	0.46	1.00	0.78	0.42	0.44	-0.13	-0.20
		飲食店従業員の対応がよかった	0.57	0.57	0.37	0.58	0.48	0.56	0.59	0.78	1.00	0.53	0.58	0.20	0.16
	物販・土産施設	この地域ならではの土産品が手に入った	0.48	0.47	0.34	0.49	0.53	0.45	0.44	0.42	0.53	1.00	0.74	0.53	0.52
		土産店従業員の対応がよかった	0.41	0.44	0.31	0.57	0.57	0.47	0.41	0.44	0.58	0.74	1.00	0.45	0.51
	体験プログラム・ツアー	体験プログラムやツアーの内容がよかった	0.17	0.15	0.15	0.36	0.53	0.43	0.07	-0.13	0.20	0.53	0.45	1.00	0.95
		体験プログラムやツアーのガイドがよかった	0.19	0.16	0.07	0.37	0.53	0.42	0.02	-0.20	0.16	0.52	0.51	0.95	1.00

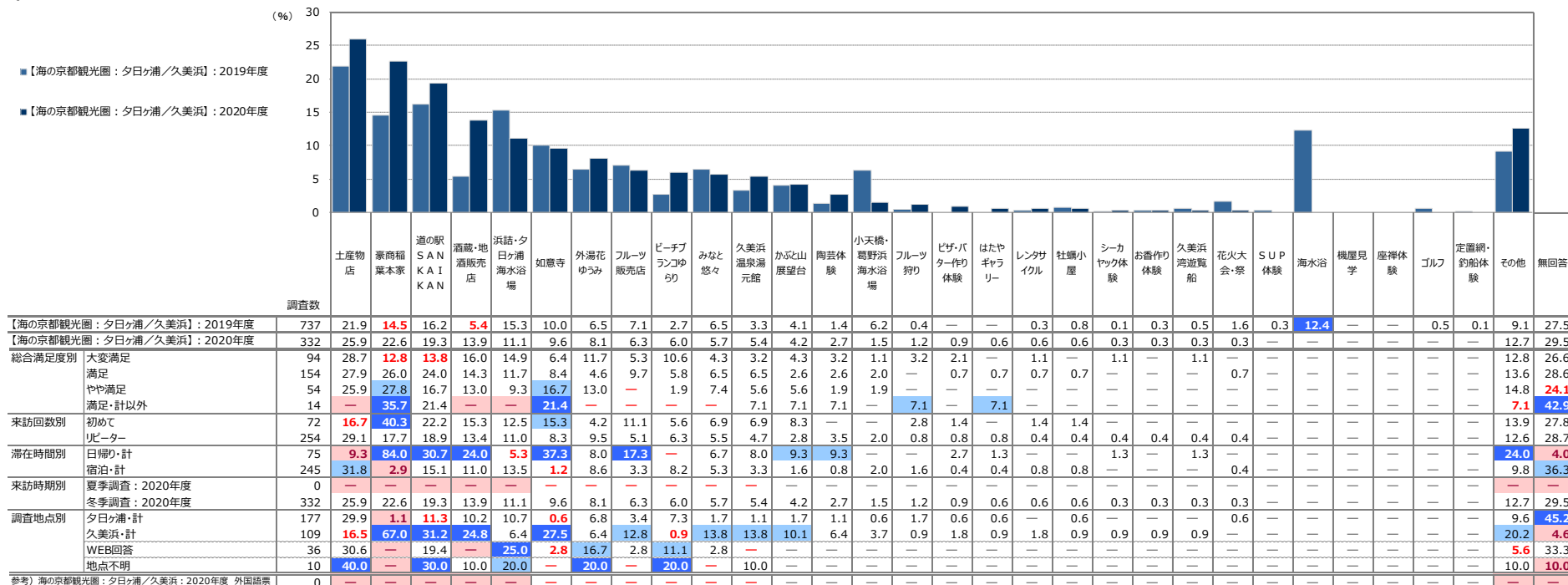
※相関係数：■=0.80以上 / ■=0.60以上 / ■=0.50以上

## 5. 訪問場所やスポット、イベント、体験したこと

- 2020年度も、最も高いのは『土産物店』（26%）。次いで『豪商稲葉本家』（23%）、『道の駅SANKAIKAN』（19%）。
- 時系列でみると、上位4項目は昨年からアップしたが、夏季調査を行っていないため“夏メインのスポット”は軒並み低下。
  - ▶ 20%台が2つ、10%台は3つと訪問場所が少ない。
  - ▶ 大変満足層において、他の層より来訪・体験率が高いもの（≒来訪・体験することで満足度が高められる傾向）は以下。
  - 『土産物屋』『浜詰・夕日ヶ浦海水浴場』『ビーチブランコゆらり』など“買い物”スポット中心。

### ■ 訪問場所やスポット、イベント、体験したこと（全体/複数回答）

Q12-1. 今回の本地域での滞在中に、あなたが訪れた場所やスポット、イベント、体験されたことをすべてお選びください。（〇は、いくつでも）



参考）海の京都観光圏：夕日ヶ浦/久美浜：2020年度 外国語系

+10 : 『海の京都観光圏：夕日ヶ浦/久美浜観光圏』：2020年度より10ポイント以上高い数値に網掛け  
 +5 : 『海の京都観光圏：夕日ヶ浦/久美浜観光圏』：2020年度より5ポイント以上10ポイント未満高い数値に網掛け  
 -5 : 『海の京都観光圏：夕日ヶ浦/久美浜観光圏』：2020年度より5ポイント以上10ポイント未満低い数値に網掛け  
 -10 : 『海の京都観光圏：夕日ヶ浦/久美浜観光圏』：2020年度より10ポイント以上低い数値に網掛け

※『海の京都観光圏：夕日ヶ浦/久美浜観光圏』：2020年度の降順ソート  
 「\*」は該当項目なし

- **今年度のコロナ禍の状況下で、貴観光圏来訪者プロフィールには以下のような変化がみられた。**
  - ▶ 40～50代のシェアが大幅に伸び、両者で5割弱を占める。初めて層は20～30代が4割を占めており全般的に若い。
  - ▶ 来訪者居住地は、「関西」が大きく伸び、ほとんどを占める（96%）。なお全国観光圏の各エリアとも、観光地の近くのエリアのシェアが非常に高くなっている。
  - ▶ 全国観光圏全体の「宿泊・計」の比率が増加した。貴エリアはもともと「宿泊・計」が多いがスコア自体はほぼ変動がなく、全国観光圏と同程度となった。
    - なお、初めて層は日帰りが多く、1/3程度を占める。
  - ▶ 全国観光圏全体の「リピーター・計」の比率が伸びて66%。もともとリピーター層の多かった貴観光圏もスコアを伸ばし、3/4程度がリピーター層である。
  - ▶ 昨年度、その割合が増加していた「子供連れ・計」が全国観光圏全体では5pt以上減少し、「夫婦」と「カップル」の割合が増加した。貴エリアの場合、スコアの動きはわずかであるが、「子供連れ・計」が微減、「夫婦」が微増しており、全国観光圏と同様の傾向を示す。
- **上記の傾向（ほぼ関西のみの「家族」もしくは「夫婦」のリピーター層、宿泊者が増加）について、まず意図通りのターゲット像となっているかどうかをご確認いただきたい。**
  - ▶ 来訪者プロフィールの変動は事前に予測できるものではないが、緊急事態宣言やGo To トラベル等の各種施策が出揃った後、その変動への対応について共有される必要がある。
  - ▶ おそらくコロナ禍の影響を受けたプロフィールの変化であるが、この基調はしばらく続くと考えられる。
- **そうした変化のなかで、貴観光圏の総合満足度、紹介意向、再来訪意向とも昨年度を上回っており、過去4年間で最高値をマーク。**
  - ▶ 特に各指標のトップボックスの伸び幅が大きい。ただし、全国観光圏平均スコアより低い水準にとどまっており、**さらなる評価の向上が課題**である。
    - 向こうしばらくはターゲット層となる**リピーター層、宿泊者層**の評価は高水準である。より長期的には初めて層の評価を上げたいところだが、まずは**メインターゲット層の評価向上**の優先順位が高い。
    - なお全体としての高評価は、過去の取り組みの成果でもあるが、全国観光圏の平均スコアも軒並み上昇しており、コロナ禍の環境下での来訪者の特性であるとも考えられる点には注意したい。
- **満足度の詳細項目は、そもそもの強みである【食事・飲食店】がさらに伸びており、【景観や雰囲気】、【物販・土産施設】も順調。一方で、【宿泊施設】の評価が低く、【体験プログラム・ツアー】についてはほとんど回答がない状況。**
  - ▶ 初めて層もリピーター層もスコアに大差はない（むしろ【景観や雰囲気】、【体験プログラム・ツアー】は初めて層の方が高い）が、**リピーター層の【宿泊施設】の評価が高く**、ここが総合指標の高さを担保している要因のひとつであると考えられる。つまり、**宿泊促進は必須の施策**である。
  - ▶ なお、施策の優先順位として、「**現在、リピーター層、宿泊層に高く評価されている領域をさらに伸ばす**」ことが**第一**だが、初めて層の【体験プログラム・ツアー】の評価が高い。今後、**リピーター層対策としての【体験プログラム・ツアー】という視点**で検討されることも有益ではないか。
- **情報源としてのインターネット利用率は全国観光圏全体で増加傾向にあるが、貴エリアの場合は「インターネット利用・計」のスコアに変動はなく、その水準自体も低い。**
  - ▶ リピーター層が増えるなかで「以前来訪した際の自身の経験」の割合が高くなるのは当然のことであるが、結局**リピーター層自身の記憶に頼っているのが現状**である。
  - ▶ 「SNS」関連施策も検討されているはずではあるが、**40～50代のシェアが大きく伸びている状況に鑑み、「観光系のサイト、ブログ」や「地元の人や公共機関のサイト、ブログ」のスコアを上げるような施策**を検討されることが第一。そもそもの情報提供が弱いという現状を脱出する必要がある。



## 付録) 1.調査票

---

※調査票の質問項目は（問12を除いて）全地域共通になっております

宿用

来訪者満足度等調査のお願い (海の京都観光圏：夕日ヶ浦/久美浜)

問1. お答えいただいたご本人様の性別、年齢、居住地を教えてください。(居住地は日本在住の方のみ都道府県名でお答えください)

◆性別 男・女 ◆年齢     代 (例：50代等でお答え下さい) ◆居住地     都・道・府・県

旅行の内容について教えてください

問2. 今回の旅行の同行者について教えてください。(〇は、1つだけ)

- |                             |                                 |
|-----------------------------|---------------------------------|
| 01. 子供連れ家族（一番下のお子様が未就学児）    | 06. 友人                          |
| 02. 子供連れ家族（一番下のお子様が小学生～高校生） | 07. 職場や団体                       |
| 03. 大人の家族（18歳以上の子供含む）       | 08. ひとり                         |
| 04. 夫婦                      | 09. その他（                      ） |
| 05. カップル                    |                                 |

※「家族旅行」には、親族や知人が同行する場合も含めます。

問3. 今回の旅行について、出発地から最初の目的地までの移動に利用した交通機関を教えてください。(〇は、いくつでも)

- |               |                                 |
|---------------|---------------------------------|
| 01. 鉄道（新幹線）   | 05. 自家用車                        |
| 02. 鉄道（新幹線以外） | 06. レンタカー                       |
| 03. 飛行機       | 07. フェリー・船舶                     |
| 04. バス・貸切バス   | 08. その他（                      ） |

問4. 今回のご旅行で、旅行会社のバックツアーを利用したり、職場や学校などの団体旅行に参加しましたか？(〇は、1つだけ)  
参加された場合はその参加費（1人分）を記入してください。

01. 参加した→バックツアーや団体旅行の参加費総額：     円/1人                      02. 参加していない

また、今回のご旅行中の1人あたりの支出金額について、その内訳と利用総額をお答えください。

※その際、バックツアー参加費や団体旅行参加費に含まれている分は除いてください。

※なお、当該項目の支出がない場合は、「0」とご記入下さい。

(内訳) 交通費(別代物/別代金)	宿泊費(別代物/別代金)	飲食費	買い物費	その他(入場料など)
<u>    </u> 円/1人	<u>    </u> 円/1人	<u>    </u> 円/1人	<u>    </u> 円/1人	<u>    </u> 円/1人

本地域内での利用総額  
※本調査票を受け取った地域内で支払った交通費、  
宿泊費、飲食費、買い物費、入場料などの合計額  
    円/1人あたり

問5. 旅行先として本地域を選んだ際の情報源は何ですか？(〇は、いくつでも)

- |   |                                 |
|---|---------------------------------|
| 01. 以前来訪した際の自身の経験                         | 08. 旅行雑誌・ガイドブックの記事              |
| 02. 家族や友人知人からの紹介・推奨                       | 09. 旅行会社のパンフレット                 |
| 03. SNS (Facebook, Instagram, Twitter など) | 10. テレビや映画での紹介、ロケ地情報            |
| 04. 地元の人や公共機関のサイト、ブログ                     | 11. 自分の意志外 (団体旅行・ビジネス・帰省など)     |
| 05. 観光系のサイト・ブログ                           | 12. 特に理由はないが、なんとなく              |
| 06. 観光系以外のサイト・ブログ                         | 13. その他（                      ） |
| 07. その他インターネットの情報                         |                                 |

旅行で訪れた地域について教えてください

問6. 本地域へは、今回が何回目のご来訪ですか？(〇は、1つだけ)

本地域来訪回数 (今回を含む) 01. 初めて 02. 二回目 03. 三回目 04. 四回目 05. 五回目 06. 六～九回目 07. 十回目以上

問7. 本地域での滞在時間を教えてください。(〇は、1つだけ) ※旅行全体ではなく、本調査票を受け取った地域での滞在についてお教え下さい。

01. 日帰り(半日) 02. 日帰り(1日) 03. 一泊二日 04. 二泊三日 05. 三泊以上 (→泊数をお書きください) 泊

問8. 本地域での、今回の滞在の総合満足度はどのくらいですか？(〇は、1つだけ)

大変満足	満足	やや満足	どちらでもない	やや不満	不満	大変不満
7	6	5	4	3	2	1

問9. 親しい友人に本地域を紹介したいですか？(〇は、1つだけ)

大変そう思う	そう思う	やや思う	どちらでもない	あまり思わない	思わない	全く思わない
7	6	5	4	3	2	1

問10. 1年以内に、本地域への来訪を検討しますか？(〇は、1つだけ)

大変そう思う	そう思う	やや思う	どちらでもない	あまり思わない	思わない	全く思わない
7	6	5	4	3	2	1

問11. 本地域での景観や食事、体験、宿泊などについては、どのように感じられましたか？(〇は、それぞれ1つ)

		大変そう思う <-----> 全そそわない						未体験	
		7	6	5	4	3	2		1
景観や雰囲気	①自然景観や雰囲気が感じられた	7	6	5	4	3	2	1	0
	②街並みの景観や雰囲気が感じられた	7	6	5	4	3	2	1	0
宿泊施設	③宿泊施設のコストパフォーマンスがよい	7	6	5	4	3	2	1	0
	④宿泊施設で従業員の対応がよかった	7	6	5	4	3	2	1	0
食事・飲食店	⑤食事の味やボリュームがよかった	7	6	5	4	3	2	1	0
	⑥飲食店従業員の対応がよかった	7	6	5	4	3	2	1	0
土産	⑦この地域ならではの土産品が手に入った	7	6	5	4	3	2	1	0
	⑧土産店従業員の対応がよかった	7	6	5	4	3	2	1	0
体験プログラム	⑨体験プログラムやツアーの内容がよかった	7	6	5	4	3	2	1	0
	⑩体験プログラムやツアーのガイドがよかった	7	6	5	4	3	2	1	0

問12. 今回の本地域での滞在中に、あなたが訪れた場所やスポット、イベント、体験されたことをすべてお選びください。(〇は、いくつでも)

- |                   |                                 |
|-------------------|---------------------------------|
| 01. 外湯 花ゆうみ       | 16. フルーツ狩り                      |
| 02. 久美浜温泉 湯元館     | 17. 海水浴                         |
| 03. みなと悠々         | 18. ゴルフ                         |
| 04. ビーチプランコゆらり    | 19. シーカヤック体験                    |
| 05. はたやギャラリー      | 20. SUP体験                       |
| 06. 蒙商稲葉本家        | 21. 定置網・釣船体験                    |
| 07. かぶと山展望台       | 22. ピザ・バター作り体験                  |
| 08. 如意寺           | 23. 陶芸体験                        |
| 09. 浜詰・夕日ヶ浦海水浴場   | 24. お香作り体験                      |
| 10. 小天橋・葛野浜海水浴場   | 25. 機屋見学                        |
| 11. 道の駅 SANKAIKAN | 26. 座禅体験                        |
| 12. フルーツ販売店       | 27. 久美浜湾遊覧船                     |
| 13. 土産物店          | 28. 牡蠣小屋                        |
| 14. 酒蔵・地酒販売店      | 29. 花火大会・祭                      |
| 15. レンタサイクル       | 30. その他（                      ） |

ここからは、**宿泊施設**についてお答えください。お泊りになっていない方は調査終了となります。

問 13. 今回、お泊りになった宿泊施設の名前を教えてください。（複数の施設に宿泊された場合、ひとつを選んでお答えください）

宿泊施設名： \_\_\_\_\_

問 14. 今回、この宿泊施設にお泊りになって、あなたはどの程度満足されましたか？（○は、1つだけ）

大変満足	満足	やや満足	どちらでもない	やや不満	不満	大変不満
7	6	5	4	3	2	1

問 15. 今回、お泊りになったこの宿泊施設について、以下のことはどの程度あてはまりますか。（○は、それぞれ1つ）

	とても当てはまる <-----> -----> 全く当てはまらない						
	7	6	5	4	3	2	1
1. ホームページ等でどんな宿泊施設かがよくわかり期待が高まる	7	6	5	4	3	2	1
2. 料金のわかりやすさ・予約方法の多様さなど、予約がしやすい	7	6	5	4	3	2	1
3. スムースに宿泊施設に到着することができる	7	6	5	4	3	2	1
4. 建物の外観、エントランス付近の植栽などが期待を高めてくれる	7	6	5	4	3	2	1
5. チェックイン・チェックアウト時の対応から、自分が歓迎されていると感じる	7	6	5	4	3	2	1
6. 客室以外のスペース・設備などから歴史、文化、質の高さを感じる	7	6	5	4	3	2	1
7. レストランの料理・給仕（サーブ）が素晴らしい	7	6	5	4	3	2	1
8. このエリア・宿泊施設ならではの料理を味わうことができる	7	6	5	4	3	2	1
9. 大浴場または浴室の広さや数、備品、清潔さは感動できるレベルである	7	6	5	4	3	2	1
10. 災害やセキュリティに十分配慮している	7	6	5	4	3	2	1
11. 館内やレストラン、浴場等の表示がとてもわかりやすい	7	6	5	4	3	2	1
12. 歴史、文化、質の高さを感じられる客室である	7	6	5	4	3	2	1
13. 客室内のベッド・寝具や備品が上質である	7	6	5	4	3	2	1
14. 周辺エリアの観光スポットの情報提供や連携が十分できている	7	6	5	4	3	2	1
15. 通信環境が整っている	7	6	5	4	3	2	1
16. スタッフの対応に心が温まる	7	6	5	4	3	2	1

質問は以上です。ご協力ありがとうございました。



## 付録) 2.図表データ集：調査結果詳細①

---

本地域への旅行実態

# 1. 旅行の同行者

## ● 2020年度は、『夫婦』が30%で最も高く、次いで『子供連れ家族・計』25%と続く。

▶ 時系列でみると、『大人の家族』『夫婦』『カップル』が増加。反対に『子供連れ家族』『友人』『職場や団体』が減少。

▶ 大変満足層では、『子供連れ家族・計』『カップル』の割合が他層よりも高め。

▶ 居住エリア別にみると、対象エリア内は『夫婦』『友人』、対象エリア外は『子供連れ家族・計』の割合が高いことが特徴。

▶ 来訪回数別にみると、初めて層では『夫婦』が低めで『友人』『カップル』リピーター層よりも高い。反対にリピーター層では『子供連れ家族』が初めて層に比べ高い。

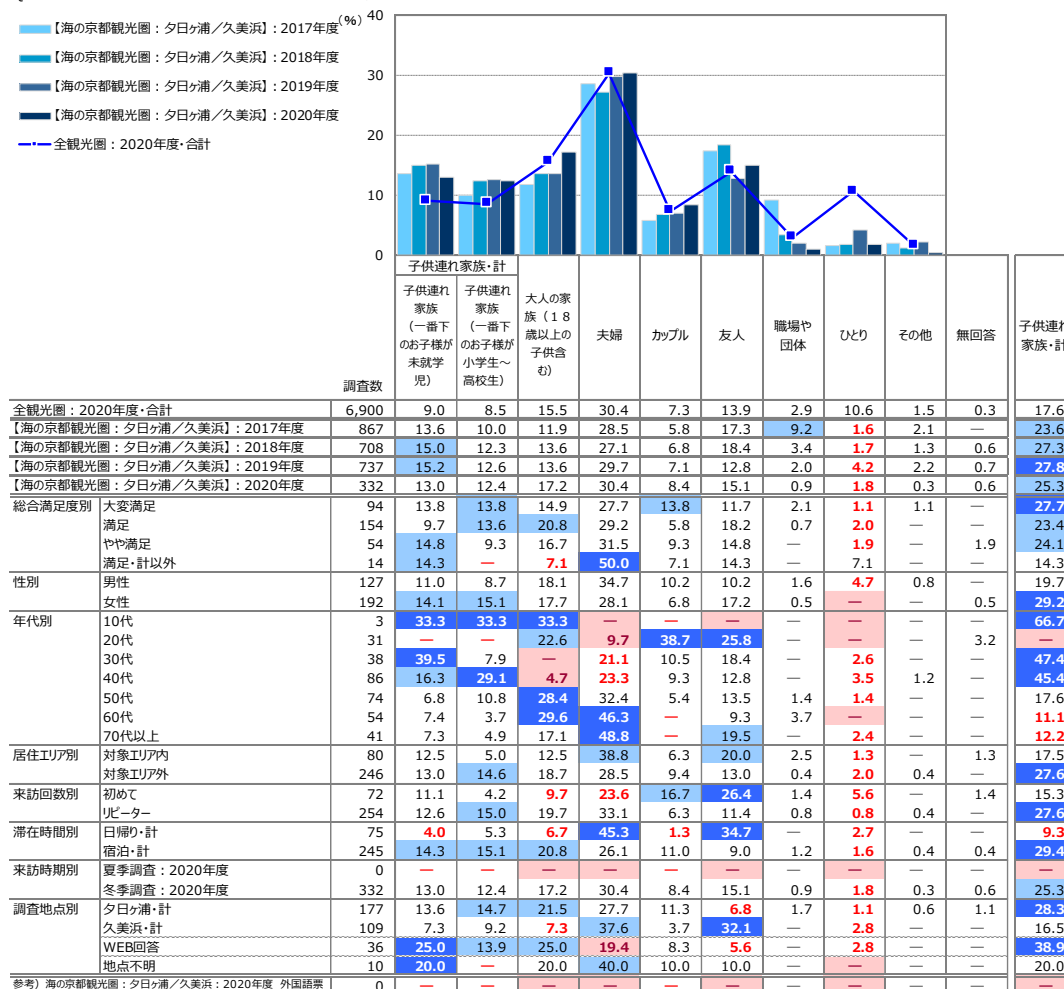
▶ 滞在時間別にみると、日帰りは『夫婦』『友人』、宿泊は『子供連れ家族』の割合が高い。

▶ 調査地点別にみると、夕日ヶ浦は『子供連れ家族』、久美浜は『夫婦』『友人』の割合が高い。

▶ 全観光圏と比べ、『子供連れ家族』の割合が高め。

### ■ 旅行の同行者 (全体/単一回答)

Q2. 今回の旅行の同行者について教えてください。(〇は、1つだけ)



+10 : 『全観光圏：2020年度・合計』より10ポイント以上高い数値に網掛け  
 +5 : 『全観光圏：2020年度・合計』より5ポイント以上10ポイント未満高い数値に網掛け  
 -5 : 『全観光圏：2020年度・合計』より5ポイント以上10ポイント未満低い数値に網掛け  
 -10 : 『全観光圏：2020年度・合計』より10ポイント以上低い数値に網掛け

## 2. 旅行で利用した移動交通機関

● 2020年度も、最も高いのは『自家用車』（87%）で過去最高値。

● 一方、他の交通機関のスコアは軒並み低下

▶ いずれの層でも『自家用車』の割合が最も高い。

▶ 来訪回数別にみると、初めて層は『鉄道（新幹線以外）』や『レンタカー』がピーター層よりも高め。

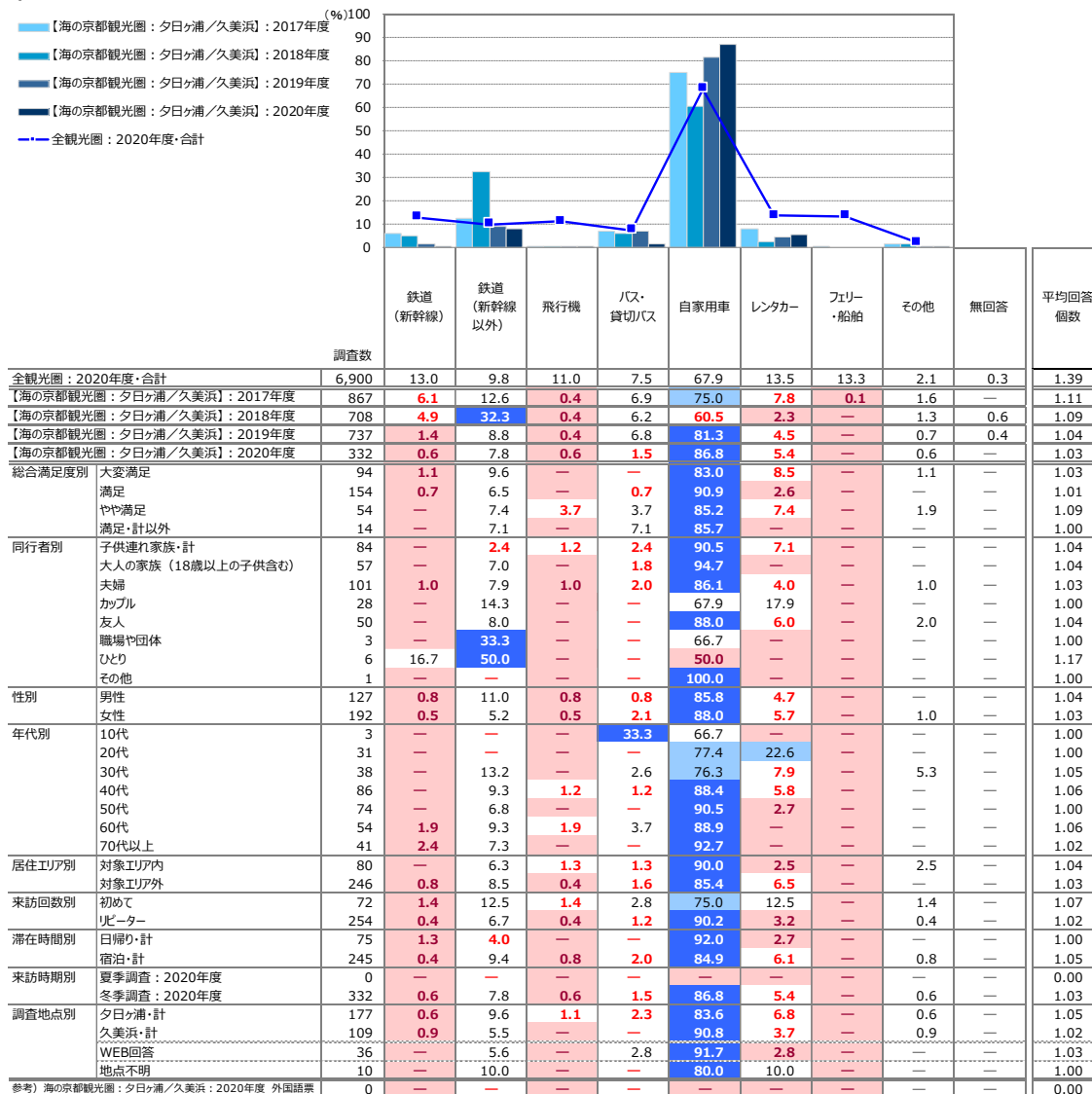
▶ 滞在時間別にみると、宿泊者は日帰りより『鉄道（新幹線以外）』や『レンタカー』の割合が高め。

▶ 調査地点別にみると、宿泊の多い夕日ヶ浦は『鉄道（新幹線以外）』や『レンタカー』の割合が高め。日帰りの多い久美浜は『自家用車』が9割超。

▶ 全観光圏と比べ、『自家用車』が突出して高い。

### ■ 旅行で利用した交通機関（全体/複数回答）

Q3. 今回の旅行について、出発地から最初の目的地までの移動に利用した交通機関を教えてください。（〇は、いくつでも）



+10 : 『全観光圏：2020年度・合計』より10ポイント以上高い数値に網掛け  
 +5 : 『全観光圏：2020年度・合計』より5ポイント以上10ポイント未満高い数値に網掛け  
 -5 : 『全観光圏：2020年度・合計』より5ポイント以上10ポイント未満低い数値に網掛け  
 -10 : 『全観光圏：2020年度・合計』より10ポイント以上低い数値に網掛け

### 3. 旅行消費額（旅行で使った1人あたりの費用）

※全体に対するコメントは調査サマリーに記載

#### ■旅行で使った1人あたりの費用：総額（金額記入者/実数回答）

Q4-6. 今回の旅行中の1人あたりの支出金額について、その内訳と利用総額をお答えください。※なお、当該項目の支出がない場合は、「0」とご記入下さい。：総額

		(%)											※日帰り※		※宿泊※		
		500円以下	501円～1000円	1001円～3000円	3001円～5000円	5001円～10,000円	10,001円～20,000円	20,001円～30,000円	30,001円～50,000円	50,001円～100,000円	100,001円以上	平均金額(円) (「0円/不明/無回答」除く)	調査数	平均金額(円) (「0円/不明/無回答」除く)	調査数	平均金額(円) (「0円/不明/無回答」除く)	
全観光圏：2020年度・合計		4,942	0.6	2.6	7.5	6.0	11.3	21.3	17.0	17.7	12.1	3.9	31,958	953	9,878	3,846	37,466
【海の京都観光圏：夕日ヶ浦/久美浜】：2017年度		809	0.3	1.4	5.9	6.9	9.2	18.2	17.7	23.4	13.0	4.2	34,524	207	8,025	595	43,640
【海の京都観光圏：夕日ヶ浦/久美浜】：2018年度		482	0.6	2.1	5.2	3.3	4.4	11.2	22.8	35.1	14.5	0.8	33,108	60	8,873	399	36,885
【海の京都観光圏：夕日ヶ浦/久美浜】：2019年度		441	0.5	0.7	9.1	6.6	15.0	18.1	21.3	21.8	6.1	0.9	24,011	132	6,418	286	32,979
【海の京都観光圏：夕日ヶ浦/久美浜】：2020年度		227	0.9	—	8.8	8.4	8.8	6.2	17.6	33.9	14.5	0.9	32,542	58	8,383	161	42,436
総合満足度別																	
大変満足		59	—	—	5.1	8.5	5.1	1.7	28.8	28.8	22.0	—	36,705	12	12,683	47	42,838
満足		109	1.8	—	7.3	5.5	9.2	7.3	17.4	38.5	11.9	0.9	31,794	30	8,180	79	40,762
やや満足		43	—	—	14.0	16.3	11.6	4.7	4.7	30.2	16.3	2.3	33,621	12	5,425	28	48,843
満足・計以外		8	—	—	25.0	—	12.5	12.5	—	50.0	—	—	22,938	2	2,750	5	33,200
同行者別																	
子供連れ家族・計		51	—	—	—	7.8	3.9	5.9	29.4	43.1	7.8	2.0	38,678	7	10,086	42	44,714
大人の家族（18歳以上の子供含む）		44	—	—	6.8	4.6	4.6	2.3	20.5	47.7	11.4	2.3	36,886	5	11,220	38	41,155
夫婦		72	—	—	11.1	13.9	13.9	5.6	9.7	29.2	16.7	—	27,890	28	8,164	41	43,143
カップル		20	—	—	—	—	5.0	15.0	5.0	35.0	40.0	—	45,830	0	0	20	45,830
友人		34	5.9	—	23.5	8.8	14.7	8.8	23.5	8.8	5.9	—	16,526	17	7,535	15	26,852
職場や団体		0	—	—	—	—	—	—	—	—	—	—	0	0	0	0	0
ひとり		5	—	—	20.0	—	—	—	—	60.0	20.0	—	40,960	1	2,800	4	50,500
その他		1	—	—	—	—	—	—	—	—	100.0	—	100,000	0	0	1	100,000
性別																	
男性		93	—	—	8.6	5.4	4.3	6.5	20.4	35.5	19.4	—	34,781	18	10,750	71	42,185
女性		130	1.5	—	9.2	9.2	12.3	6.2	15.4	33.1	11.5	1.5	31,341	38	7,466	88	42,818
年代別																	
10代		1	—	—	—	—	—	—	—	100.0	—	—	40,000	0	0	1	40,000
20代		20	—	—	—	5.0	15.0	15.0	35.0	20.0	10.0	—	27,365	3	15,100	16	29,813
30代		25	—	—	—	20.0	12.0	12.0	24.0	16.0	16.0	—	26,840	10	9,720	13	42,831
40代		59	3.4	—	5.1	10.2	5.1	1.7	23.7	37.3	13.6	—	31,332	11	12,773	46	36,784
50代		50	—	—	14.0	8.0	4.0	6.0	12.0	32.0	22.0	2.0	41,272	11	5,327	38	52,684
60代		39	—	—	5.1	—	12.8	7.7	7.7	56.4	7.7	2.6	35,015	8	8,888	30	42,950
70代以上		31	—	—	25.8	6.5	12.9	3.2	12.9	22.6	16.1	—	26,012	14	4,929	16	45,986
居住エリア別																	
対象エリア内		57	3.5	—	17.5	8.8	12.3	1.8	15.8	29.8	10.5	—	25,045	23	7,783	33	37,787
対象エリア外		166	—	—	5.4	8.4	7.8	7.2	18.1	35.5	16.3	1.2	35,379	34	8,962	126	43,755
来訪回数別																	
初めて		49	4.1	—	12.2	10.2	12.2	20.4	10.2	16.3	14.3	—	23,658	19	7,763	27	36,695
リピーター		176	—	—	8.0	8.0	7.4	2.3	19.3	39.2	14.8	1.1	35,208	39	8,685	134	43,592
滞在時間別																	
日帰り・計		58	—	—	24.1	27.6	27.6	12.1	6.9	—	1.7	—	8,383	58	8,383	0	0
宿泊・計		161	1.2	—	2.5	0.6	1.9	3.1	21.7	47.8	19.9	1.2	42,436	0	0	161	42,436
来訪時期別																	
夏季調査：2020年度		0	—	—	—	—	—	—	—	—	—	—	0	0	0	0	0
冬季調査：2020年度		227	0.9	—	8.8	8.4	8.8	6.2	17.6	33.9	14.5	0.9	32,542	58	8,383	161	42,436
調査地点別																	
夕日ヶ浦・計		109	—	—	2.8	0.9	0.9	0.9	18.4	56.0	20.2	—	41,183	2	43,850	106	41,474
久美浜・計		87	2.3	—	19.5	19.5	20.7	14.9	16.1	5.8	1.2	—	11,947	55	6,700	26	24,320
WEB回答		23	—	—	—	4.4	4.4	—	21.7	21.7	39.1	8.7	66,715	1	30,000	21	70,450
地点不明		8	—	—	—	—	—	—	12.5	75.0	12.5	—	40,513	0	0	8	40,513
参考）海の京都観光圏：夕日ヶ浦/久美浜：2020年度 外国語課		0	—	—	—	—	—	—	—	—	—	—	0	0	0	0	0

- +10 : 『全観光圏：2020年度・合計』より10ポイント以上高い数値に網掛け
- +5 : 『全観光圏：2020年度・合計』より5ポイント以上10ポイント未満高い数値に網掛け
- 5 : 『全観光圏：2020年度・合計』より5ポイント以上10ポイント未満低い数値に網掛け
- 10 : 『全観光圏：2020年度・合計』より10ポイント以上低い数値に網掛け



■旅行で使った1人あたりの費用：交通費（タクシー代やカーリナー代など）（金額記入者/実数回答）

Q4-1. 今回の旅行中の1人あたりの支出金額について、その内訳と利用総額をお答えください。※なお、当該項目の支出がない場合は、「0」とご記入下さい。：交通費（タクシー代やカーリナー代など）

	調査数	500円以下	501円～1000円	1001円～3000円	3001円～5000円	5001円～10,000円	10,001円～20,000円	20,001円～30,000円	30,001円～50,000円	50,001円～100,000円	100,001円以上	平均金額(円) (「0円/不明/無回答」除く)	※日帰り※		※宿泊※		
													調査数	平均金額(円) (「0円/不明/無回答」除く)	調査数	平均金額(円) (「0円/不明/無回答」除く)	
全観光圏：2020年度・合計	2,469	4.3	11.5	23.3	16.9	17.3	13.3	6.6	5.1	1.5	0.1	10,435	390	3,968	2,023	11,608	
【海の京都観光圏：夕日ヶ浦/久美浜】：2017年度	531	3.0	13.9	30.5	23.2	15.6	7.2	2.3	3.6	0.8	—	6,835	98	2,697	431	7,778	
【海の京都観光圏：夕日ヶ浦/久美浜】：2018年度	312	2.9	7.7	22.1	19.2	31.1	14.1	1.9	0.3	0.6	—	7,434	32	3,825	267	7,885	
【海の京都観光圏：夕日ヶ浦/久美浜】：2019年度	306	7.5	15.7	35.0	18.6	19.3	3.3	0.7	—	—	—	3,987	96	2,091	195	4,728	
【海の京都観光圏：夕日ヶ浦/久美浜】：2020年度	92	1.1	17.4	42.4	19.6	12.0	7.6	—	—	—	—	4,399	20	3,150	67	5,026	
総合満足度別																	
大変満足	27	3.7	7.4	48.2	18.5	7.4	14.8	—	—	—	—	5,097	5	3,800	22	5,392	
満足	40	—	12.5	50.0	22.5	10.0	5.0	—	—	—	—	4,065	8	3,313	32	4,253	
やや満足	20	—	30.0	30.0	10.0	25.0	5.0	—	—	—	—	4,700	6	2,750	11	6,773	
満足・計以外	3	—	33.3	—	66.7	—	—	—	—	—	—	2,833	0	0	2	3,750	
同行者別																	
子供連れ家族・計	26	3.9	23.1	65.4	3.9	—	3.9	—	—	—	—	2,742	3	2,333	21	2,967	
大人の家族（18歳以上の子供含む）	18	—	22.2	44.4	22.2	11.1	—	—	—	—	—	3,156	5	1,300	12	4,108	
夫婦	23	—	13.0	30.4	17.4	30.4	8.7	—	—	—	—	5,435	5	5,400	17	5,706	
カップル	9	—	—	22.2	44.4	—	33.3	—	—	—	—	8,722	0	0	9	8,722	
友人	14	—	21.4	35.7	28.6	14.3	—	—	—	—	—	3,437	7	3,214	6	4,103	
職場や団体	0	—	—	—	—	—	—	—	—	—	—	0	0	0	0	0	
ひとり	1	—	—	—	—	—	100.0	—	—	—	—	20,000	0	0	1	20,000	
その他	1	—	—	—	100.0	—	—	—	—	—	—	5,000	0	0	1	5,000	
性別																	
男性	41	—	17.1	34.2	19.5	19.5	9.8	—	—	—	—	5,259	7	4,857	32	5,613	
女性	50	2.0	18.0	48.0	20.0	6.0	6.0	—	—	—	—	3,742	13	2,231	34	4,562	
年代別																	
10代	0	—	—	—	—	—	—	—	—	—	—	0	0	0	0	0	
20代	7	—	14.3	28.6	42.9	—	14.3	—	—	—	—	4,731	3	1,667	4	7,030	
30代	13	—	23.1	46.2	15.4	15.4	—	—	—	—	—	3,385	5	3,400	7	3,714	
40代	25	4.0	12.0	60.0	16.0	4.0	4.0	—	—	—	—	3,200	4	5,250	19	3,000	
50代	20	—	30.0	30.0	15.0	5.0	20.0	—	—	—	—	5,840	5	1,200	14	7,843	
60代	19	—	5.3	36.8	31.6	26.3	—	—	—	—	—	4,489	2	6,500	16	4,456	
70代以上	8	—	25.0	37.5	—	25.0	12.5	—	—	—	—	5,688	1	1,000	7	6,357	
居住エリア別																	
対象エリア内	16	—	—	81.3	6.3	12.5	—	—	—	—	—	3,250	3	2,833	13	3,346	
対象エリア外	75	1.3	20.0	34.7	22.7	12.0	9.3	—	—	—	—	4,690	17	3,206	54	5,430	
来訪回数別																	
初めて	18	—	33.3	22.2	27.8	16.7	—	—	—	—	—	3,583	9	3,389	7	4,571	
リピーター	73	1.4	12.3	48.0	17.8	11.0	9.6	—	—	—	—	4,647	11	2,955	60	5,079	
滞在時間別																	
日帰り・計	20	—	40.0	35.0	10.0	10.0	5.0	—	—	—	—	3,150	20	3,150	0	0	
宿泊・計	67	1.5	4.5	47.8	23.9	13.4	9.0	—	—	—	—	5,026	0	0	67	5,026	
来訪時期別																	
夏季調査：2020年度	0	—	—	—	—	—	—	—	—	—	—	0	0	0	0	0	
冬季調査：2020年度	92	1.1	17.4	42.4	19.6	12.0	7.6	—	—	—	—	4,399	20	3,150	67	5,026	
調査地点別																	
夕日ヶ浦・計	48	2.1	6.3	47.9	25.0	10.4	8.3	—	—	—	—	4,463	1	12,000	47	4,303	
久美浜・計	32	—	40.6	40.6	9.4	9.4	—	—	—	—	—	2,609	18	2,750	9	3,222	
WEB回答	9	—	—	33.3	11.1	22.2	33.3	—	—	—	—	9,833	1	1,500	8	10,875	
地点不明	3	—	—	—	66.7	33.3	—	—	—	—	—	6,167	0	0	3	6,167	
参考）海の京都観光圏：夕日ヶ浦/久美浜：2020年度 外国語票	0	—	—	—	—	—	—	—	—	—	—	0	0	0	0	0	

+10 : 『全観光圏：2020年度・合計』より10ポイント以上高い数値に網掛け  
+5 : 『全観光圏：2020年度・合計』より5ポイント以上10ポイント未満高い数値に網掛け  
-5 : 『全観光圏：2020年度・合計』より5ポイント以上10ポイント未満低い数値に網掛け  
-10 : 『全観光圏：2020年度・合計』より10ポイント以上低い数値に網掛け

■旅行で使った1人あたりの費用：宿泊費（ホテルでの飲食代込み）／宿泊（金額記入者/実数回答）

Q4-2. 今回のご旅行中の1人あたりの支出金額について、その内訳と利用総額をお答えください。※なお、当該項目の支出がない場合は、「0」とご記入下さい。：宿泊費（ホテルでの飲食代込み）

		調査数										平均金額 (円) (「0円/不明/ 無回答」除く)	
		500円 以下	501円 ～ 1000円	1001円 ～ 3000円	3001円 ～ 5000円	5001円 ～ 10,000 円	10,001 円 ～ 20,000 円	20,001 円 ～ 30,000 円	30,001 円 ～ 50,000 円	50,001 円 ～ 100,000 円	100,001 円 以上		
全観光圏：2020年度・合計		2,061	0.4	1.0	4.4	8.2	26.4	35.1	12.5	8.0	3.4	0.7	18,585
【海の京都観光圏：夕日ヶ浦/久美浜】：2017年度		547	0.2	0.4	0.4	0.9	7.1	37.8	25.8	19.2	6.8	1.5	28,284
【海の京都観光圏：夕日ヶ浦/久美浜】：2018年度		359	—	0.3	0.6	—	3.3	30.9	40.4	20.9	3.6	—	26,445
【海の京都観光圏：夕日ヶ浦/久美浜】：2019年度		237	—	—	—	—	5.9	43.0	35.0	12.7	3.0	0.4	24,800
【海の京都観光圏：夕日ヶ浦/久美浜】：2020年度		83	—	—	—	—	—	13.3	42.2	41.0	2.4	1.2	34,020
総合満足度別	大変満足	29	—	—	—	—	—	17.2	37.9	41.4	3.5	—	33,121
	満足	39	—	—	—	—	—	12.8	41.0	43.6	2.6	—	31,722
	やや満足	12	—	—	—	—	—	8.3	50.0	33.3	—	8.3	44,500
	満足・計以外	3	—	—	—	—	—	—	66.7	33.3	—	—	30,667
同行者別	子供連れ家族・計	26	—	—	—	—	—	15.4	46.2	34.6	—	3.9	36,658
	大人の家族（18歳以上の子供含む）	15	—	—	—	—	—	20.0	26.7	46.7	6.7	—	32,840
	夫婦	20	—	—	—	—	—	—	55.0	45.0	—	—	33,325
	カップル	13	—	—	—	—	—	7.7	46.2	46.2	—	—	32,823
	友人	7	—	—	—	—	—	42.9	28.6	28.6	—	—	24,964
	職場や団体	0	—	—	—	—	—	—	—	—	—	—	0
	ひとり	1	—	—	—	—	—	—	100.0	—	—	—	50,000
	その他	1	—	—	—	—	—	—	—	100.0	—	—	60,000
性別	男性	37	—	—	—	—	—	13.5	48.7	32.4	5.4	—	32,332
	女性	45	—	—	—	—	—	13.3	35.6	48.9	—	2.2	35,608
年代別	10代	1	—	—	—	—	—	—	—	100.0	—	—	37,500
	20代	5	—	—	—	—	—	20.0	40.0	40.0	—	—	30,440
	30代	9	—	—	—	—	—	33.3	44.4	22.2	—	—	28,178
	40代	24	—	—	—	—	—	12.5	58.3	25.0	4.2	—	30,231
	50代	18	—	—	—	—	—	5.6	33.3	55.6	—	5.6	45,000
	60代	17	—	—	—	—	—	5.9	41.2	52.9	—	—	31,124
	70代以上	8	—	—	—	—	—	25.0	12.5	50.0	12.5	—	35,713
居住エリア別	対象エリア内	19	—	—	—	—	—	10.5	26.3	57.9	5.3	—	34,003
	対象エリア外	64	—	—	—	—	—	14.1	46.9	35.9	1.6	1.6	34,025
来訪回数別	初めて	10	—	—	—	—	—	30.0	30.0	40.0	—	—	29,020
	リピーター	73	—	—	—	—	—	11.0	43.8	41.1	2.7	1.4	34,705
滞在時間別	日帰り・計	0	—	—	—	—	—	—	—	—	—	—	0
	宿泊・計	83	—	—	—	—	—	13.3	42.2	41.0	2.4	1.2	34,020
来訪時期別	夏季調査：2020年度	0	—	—	—	—	—	—	—	—	—	—	0
	冬季調査：2020年度	83	—	—	—	—	—	13.3	42.2	41.0	2.4	1.2	34,020
調査地点別	夕日ヶ浦・計	58	—	—	—	—	—	—	50.0	46.6	3.5	—	33,805
	久美浜・計	13	—	—	—	—	—	76.9	15.4	7.7	—	—	20,842
	WEB回答	7	—	—	—	—	—	14.3	28.6	42.9	—	14.3	61,000
	地点不明	5	—	—	—	—	—	—	40.0	60.0	—	—	33,000
参考）海の京都観光圏：夕日ヶ浦/久美浜：2020年度 外国語圏		0	—	—	—	—	—	—	—	—	—	—	0

- +10 : 『全観光圏：2020年度・合計』より10ポイント以上高い数値に網掛け
- +5 : 『全観光圏：2020年度・合計』より5ポイント以上10ポイント未満高い数値に網掛け
- 5 : 『全観光圏：2020年度・合計』より5ポイント以上10ポイント未満低い数値に網掛け
- 10 : 『全観光圏：2020年度・合計』より10ポイント以上低い数値に網掛け

■旅行で使った1人あたりの費用：飲食費（金額記入者/実数回答）

Q4-3. 今回の旅行中の1人あたりの支出金額について、その内訳と利用総額をお答えください。※なお、当該項目の支出がない場合は、「0」とご記入下さい。：飲食費

		(%)											※日帰り※		※宿泊※		
		調査数	500円以下	501円～1000円	1001円～3000円	3001円～5000円	5001円～10,000円	10,001円～20,000円	20,001円～30,000円	30,001円～50,000円	50,001円～100,000円	100,001円以上	平均金額(円) (「0円/不明/無回答」除く)	調査数	平均金額(円) (「0円/不明/無回答」除く)	調査数	平均金額(円) (「0円/不明/無回答」除く)
全観光圏：2020年度・合計		2,601	2.0	10.8	33.3	24.2	19.6	7.2	1.7	0.9	0.3	0.1	6,296	420	2,951	2,122	6,912
【海の京都観光圏：夕日ヶ浦/久美浜】：2017年度		570	2.5	10.5	42.6	20.2	17.0	6.5	—	0.7	—	—	4,930	168	4,445	399	5,121
【海の京都観光圏：夕日ヶ浦/久美浜】：2018年度		285	3.9	22.8	48.4	15.8	7.0	2.1	—	—	—	—	3,140	54	3,602	222	3,067
【海の京都観光圏：夕日ヶ浦/久美浜】：2019年度		318	2.2	18.2	52.2	19.2	6.0	1.6	0.3	—	—	—	3,269	128	3,117	180	3,413
【海の京都観光圏：夕日ヶ浦/久美浜】：2020年度		107	1.9	17.8	55.1	22.4	1.9	0.9	—	—	—	—	2,811	44	2,657	57	3,048
総合満足度別	大変満足	29	3.5	17.2	55.2	24.1	—	—	—	—	—	—	2,587	11	2,309	18	2,757
	満足	49	—	16.3	55.1	26.5	2.0	—	—	—	—	—	2,898	20	3,175	29	2,707
	やや満足	22	—	18.2	54.6	18.2	4.6	—	—	—	—	—	3,300	11	2,182	8	5,325
	満足・計以外	3	33.3	—	66.7	—	—	—	—	—	—	—	1,667	0	0	2	1,500
同行者別	子供連れ家族・計	28	—	17.9	57.1	17.9	3.6	3.6	—	—	—	—	3,232	6	2,500	20	3,625
	大人の家族（18歳以上の子供含む）	14	—	42.9	35.7	21.4	—	—	—	—	—	—	2,214	4	2,250	9	2,333
	夫婦	37	2.7	13.5	54.1	27.0	2.7	—	—	—	—	—	2,762	22	2,864	13	2,777
	カップル	9	11.1	11.1	44.4	33.3	—	—	—	—	—	—	3,056	0	0	9	3,056
	友人	17	—	11.8	76.5	11.8	—	—	—	—	—	—	2,443	12	2,492	4	2,157
	職場や団体	0	—	—	—	—	—	—	—	—	—	—	0	0	0	0	0
	ひとり	1	—	—	—	100.0	—	—	—	—	—	—	5,000	0	0	1	5,000
その他	1	—	—	100.0	—	—	—	—	—	—	—	3,000	0	0	1	3,000	
性別	男性	43	2.3	20.9	51.2	23.3	2.3	—	—	—	—	—	2,680	14	2,750	27	2,731
	女性	61	1.6	16.4	55.7	23.0	1.6	1.6	—	—	—	—	2,959	28	2,693	29	3,379
年代別	10代	0	—	—	—	—	—	—	—	—	—	—	0	0	0	0	0
	20代	4	—	—	50.0	50.0	—	—	—	—	—	—	3,450	2	2,900	2	4,000
	30代	17	5.9	—	82.4	11.8	—	—	—	—	—	—	2,500	9	2,444	7	2,643
	40代	29	3.5	20.7	48.3	24.1	3.5	—	—	—	—	—	2,690	9	3,222	18	2,556
	50代	23	—	30.4	47.8	17.4	—	4.4	—	—	—	—	3,157	8	1,888	14	4,036
	60代	18	—	22.2	50.0	27.8	—	—	—	—	—	—	2,811	6	2,583	11	2,918
	70代以上	15	—	13.3	53.3	26.7	6.7	—	—	—	—	—	2,782	9	3,111	5	2,526
居住エリア別	対象エリア内	26	3.9	15.4	53.9	23.1	3.9	—	—	—	—	—	2,527	14	2,507	11	2,682
	対象エリア外	79	1.3	17.7	55.7	22.8	1.3	1.3	—	—	—	—	2,937	29	2,752	46	3,135
来訪回数別	初めて	22	—	9.1	68.2	22.7	—	—	—	—	—	—	2,564	14	2,564	6	2,750
	リピーター	84	2.4	20.2	51.2	22.6	2.4	1.2	—	—	—	—	2,873	30	2,700	51	3,083
滞在時間別	日帰り・計	44	—	13.6	59.1	25.0	2.3	—	—	—	—	—	2,657	44	2,657	0	0
	宿泊・計	57	3.5	19.3	50.9	22.8	1.8	1.8	—	—	—	—	3,048	0	0	57	3,048
来訪時期別	夏季調査：2020年度	0	—	—	—	—	—	—	—	—	—	—	0	0	0	0	0
	冬季調査：2020年度	107	1.9	17.8	55.1	22.4	1.9	0.9	—	—	—	—	2,811	44	2,657	57	3,048
調査地点別	夕日ヶ浦・計	37	5.4	18.9	48.7	24.3	2.7	—	—	—	—	—	2,838	1	5,000	36	2,778
	久美浜・計	59	—	15.3	62.7	20.3	1.7	—	—	—	—	—	2,494	43	2,602	10	2,513
	WEB回答	7	—	28.6	14.3	42.9	—	14.3	—	—	—	—	5,714	0	0	7	5,714
	地点不明	4	—	25.0	75.0	—	—	—	—	—	—	—	2,150	0	0	4	2,150
参考）海の京都観光圏：夕日ヶ浦/久美浜：2020年度 外国語票		0	—	—	—	—	—	—	—	—	—	—	0	0	0	0	0

- +10 : 『全観光圏：2020年度・合計』より10ポイント以上高い数値に網掛け
- +5 : 『全観光圏：2020年度・合計』より5ポイント以上10ポイント未満高い数値に網掛け
- 5 : 『全観光圏：2020年度・合計』より5ポイント以上10ポイント未満低い数値に網掛け
- 10 : 『全観光圏：2020年度・合計』より10ポイント以上低い数値に網掛け

■旅行で使った1人あたりの費用：買い物費（金額記入者/実数回答）

Q4-4. 今回のご旅行中の1人あたりの支出金額について、その内訳と利用総額をお答えください。※なお、当該項目の支出がない場合は、「0」とご記入下さい。：買い物費

		(%)											※日帰り※		※宿泊※		
		調査数	500円以下	501円～1000円	1001円～3000円	3001円～5000円	5001円～10,000円	10,001円～20,000円	20,001円～30,000円	30,001円～50,000円	50,001円～100,000円	100,001円以上	平均金額(円) (「0円/不明/無回答」除く)	調査数	平均金額(円) (「0円/不明/無回答」除く)	調査数	平均金額(円) (「0円/不明/無回答」除く)
全観光圏：2020年度・合計		2,392	2.5	12.3	33.6	24.1	19.4	6.3	1.3	0.5	0.1	0.0	5,683	357	3,462	1,975	6,041
【海の京都観光圏：夕日ヶ浦/久美浜】：2017年度		496	2.0	15.1	32.3	17.7	15.3	9.5	5.9	2.2	—	—	7,316	95	2,802	398	8,409
【海の京都観光圏：夕日ヶ浦/久美浜】：2018年度		300	2.0	20.3	40.0	15.3	13.0	6.7	2.0	0.7	—	—	5,053	42	2,481	247	5,496
【海の京都観光圏：夕日ヶ浦/久美浜】：2019年度		259	4.3	21.6	45.6	13.1	11.2	4.3	—	—	—	3,704	89	2,331	162	4,514	
【海の京都観光圏：夕日ヶ浦/久美浜】：2020年度		107	0.9	23.4	43.0	16.8	12.2	2.8	0.9	—	—	4,014	35	3,171	66	4,727	
総合満足度別	大変満足	30	—	23.3	36.7	23.3	10.0	6.7	—	—	—	—	4,500	7	3,643	23	4,761
	満足	49	—	20.4	46.9	18.4	14.3	—	—	—	—	—	3,653	16	3,781	33	3,591
	やや満足	21	—	28.6	47.6	4.8	9.5	4.8	4.8	—	—	—	4,524	10	1,800	8	9,125
	満足・計以外	3	—	33.3	33.3	—	33.3	—	—	—	—	—	4,000	0	0	2	5,500
同行者別	子供連れ家族・計	27	—	44.4	33.3	14.8	3.7	—	3.7	—	—	—	3,426	6	2,167	19	4,079
	大人の家族（18歳以上の子供含む）	20	—	35.0	55.0	5.0	5.0	—	—	—	—	—	2,475	4	1,375	15	2,867
	夫婦	34	2.9	11.8	41.2	20.6	17.7	5.9	—	—	—	—	4,765	15	3,900	17	6,000
	カップル	8	—	12.5	37.5	25.0	25.0	—	—	—	—	—	4,500	0	0	8	4,500
	友人	16	—	6.3	56.3	25.0	12.5	—	—	—	—	—	3,719	10	3,400	5	4,700
	職場や団体	0	—	—	—	—	—	—	—	—	—	—	0	0	0	0	0
	ひとり	1	—	—	—	—	100.0	—	—	—	—	—	10,000	0	0	1	10,000
その他	1	—	—	—	—	—	100.0	—	—	—	—	20,000	0	0	1	20,000	
性別	男性	41	—	17.1	46.3	19.5	12.2	4.9	—	—	—	—	4,268	10	3,200	29	4,862
	女性	66	1.5	27.3	40.9	15.2	12.1	1.5	1.5	—	—	—	3,856	25	3,160	37	4,622
年代別	10代	1	—	—	100.0	—	—	—	—	—	—	—	2,500	0	0	1	2,500
	20代	5	—	40.0	40.0	—	20.0	—	—	—	—	—	3,400	2	1,500	3	4,667
	30代	13	—	30.8	46.2	7.7	15.4	—	—	—	—	—	3,231	7	3,714	5	3,000
	40代	28	—	28.6	32.1	32.1	3.6	3.6	—	—	—	—	3,625	8	3,250	18	4,083
	50代	21	—	19.1	52.4	9.5	9.5	4.8	4.8	—	—	—	5,143	5	1,900	15	6,500
	60代	22	—	22.7	31.8	18.2	22.7	4.6	—	—	—	—	4,523	6	4,333	15	4,767
	70代以上	15	6.7	13.3	53.3	13.3	13.3	—	—	—	—	—	3,533	6	2,917	8	4,375
居住エリア別	対象エリア内	27	3.7	14.8	48.2	22.2	11.1	—	—	—	—	—	3,444	11	3,409	15	3,667
	対象エリア外	79	—	25.3	41.8	15.2	12.7	3.8	1.3	—	—	—	4,247	24	3,063	51	5,039
来訪回数別	初めて	20	—	30.0	35.0	10.0	25.0	—	—	—	—	—	3,750	13	3,692	5	5,000
	リピーター	86	1.2	22.1	44.2	18.6	9.3	3.5	1.2	—	—	—	4,099	22	2,864	61	4,705
滞在時間別	日帰り・計	35	—	20.0	48.6	22.9	8.6	—	—	—	—	—	3,171	35	3,171	0	0
	宿泊・計	66	—	21.2	42.4	15.2	15.2	4.6	1.5	—	—	—	4,727	0	0	66	4,727
来訪時期別	夏季調査：2020年度	0	—	—	—	—	—	—	—	—	—	—	0	0	0	0	0
	冬季調査：2020年度	107	0.9	23.4	43.0	16.8	12.2	2.8	0.9	—	—	—	4,014	35	3,171	66	4,727
調査地点別	夕日ヶ浦・計	45	—	22.2	46.7	13.3	13.3	4.4	—	—	—	—	4,289	1	5,000	44	4,273
	久美浜・計	50	2.0	26.0	44.0	20.0	8.0	—	—	—	—	—	2,950	34	3,118	10	3,500
	WEB回答	8	—	12.5	25.0	12.5	37.5	—	12.5	—	—	—	8,375	0	0	8	8,375
	地点不明	4	—	25.0	25.0	25.0	—	25.0	—	—	—	—	5,500	0	0	4	5,500
参考）海の京都観光圏：夕日ヶ浦/久美浜：2020年度 外国語圏		0	—	—	—	—	—	—	—	—	—	—	0	0	0	0	0

- +10 : 『全観光圏：2020年度・合計』より10ポイント以上高い数値に網掛け
- +5 : 『全観光圏：2020年度・合計』より5ポイント以上10ポイント未満高い数値に網掛け
- 5 : 『全観光圏：2020年度・合計』より5ポイント以上10ポイント未満低い数値に網掛け
- 10 : 『全観光圏：2020年度・合計』より10ポイント以上低い数値に網掛け

■旅行で使った1人あたりの費用：その他（入場料など）（金額記入者/実数回答）

Q4-5. 今回の旅行中の1人あたりの支出金額について、その内訳と利用総額をお答えください。※なお、当該項目の支出がない場合は、「0」とご記入下さい。：その他（入場料など）

													※日帰り※		※宿泊※													
													調査数	平均金額 (円) (「0円/不明/ 無回答」除く)	調査数	平均金額 (円) (「0円/不明/ 無回答」除く)												
													500円 以下	501円 ～ 1000円	1001円 ～ 3000円	3001円 ～ 5000円	5001円 ～ 10,000 円	10,001 円 ～ 20,000 円	20,001 円 ～ 30,000 円	30,001 円 ～ 50,000 円	50,001 円 ～ 100,000 円	100,001 円 以上	平均金額 (円) (「0円/不明/ 無回答」除く)	調査数	平均金額 (円) (「0円/不明/ 無回答」除く)			
全観光圏：2020年度・合計													1,494	7.4	19.8	41.0	16.7	8.9	3.4	1.4	1.2	0.2	0.1	4,383	206	2,418	1,259	4,718
【海の京都観光圏：夕日ヶ浦/久美浜】：2017年度													184	13.6	33.7	30.4	12.0	9.8	0.5	—	—	—	—	2,610	31	1,190	150	2,932
【海の京都観光圏：夕日ヶ浦/久美浜】：2018年度													58	17.2	32.8	34.5	8.6	3.5	—	—	—	—	—	2,439	7	1,329	50	2,617
【海の京都観光圏：夕日ヶ浦/久美浜】：2019年度													80	10.0	40.0	36.3	8.8	3.8	—	—	1.3	—	—	2,396	22	1,545	52	2,687
【海の京都観光圏：夕日ヶ浦/久美浜】：2020年度													27	22.2	44.4	25.9	—	3.7	3.7	—	—	—	—	2,115	11	1,836	16	2,306
総合満足度別																												
大変満足													11	27.3	54.6	9.1	—	9.1	—	—	—	—	—	1,664	4	2,825	7	1,000
満足													13	23.1	38.5	38.5	—	—	—	—	—	—	—	1,169	5	1,060	8	1,238
やや満足													3	—	33.3	33.3	—	—	33.3	—	—	—	—	7,867	2	1,800	1	20,000
満足・計以外													0	—	—	—	—	—	—	—	—	—	—	0	0	0	0	0
同行者別																												
子供連れ家族・計													10	10.0	40.0	30.0	—	10.0	10.0	—	—	—	—	3,910	2	5,300	8	3,563
大人の家族（18歳以上の子供含む）													3	33.3	66.7	—	—	—	—	—	—	—	—	700	1	600	2	750
夫婦													4	25.0	50.0	25.0	—	—	—	—	—	—	—	950	3	600	1	2,000
カップル													3	—	66.7	33.3	—	—	—	—	—	—	—	1,200	0	0	3	1,200
友人													7	42.9	28.6	28.6	—	—	—	—	—	—	—	1,214	5	1,440	2	650
職場や団体													0	—	—	—	—	—	—	—	—	—	—	0	0	0	0	0
ひとり													0	—	—	—	—	—	—	—	—	—	—	0	0	0	0	0
その他													0	—	—	—	—	—	—	—	—	—	—	0	0	0	0	0
性別																												
男性													8	37.5	25.0	25.0	—	12.5	—	—	—	—	—	2,038	3	3,733	5	1,020
女性													19	15.8	52.6	26.3	—	—	5.3	—	—	—	—	2,147	8	1,125	11	2,891
年代別																												
10代													0	—	—	—	—	—	—	—	—	—	—	0	0	0	0	0
20代													2	—	50.0	50.0	—	—	—	—	—	—	—	2,000	1	3,000	1	1,000
30代													4	75.0	25.0	—	—	—	—	—	—	—	—	375	3	400	1	300
40代													9	—	55.6	33.3	—	11.1	—	—	—	—	—	2,367	3	4,567	6	1,267
50代													5	20.0	40.0	20.0	—	—	20.0	—	—	—	—	4,740	2	600	3	7,500
60代													4	—	75.0	25.0	—	—	—	—	—	—	—	1,025	1	600	3	1,167
70代以上													3	66.7	—	33.3	—	—	—	—	—	—	—	833	1	500	2	1,000
居住エリア別																												
対象エリア内													3	33.3	—	66.7	—	—	—	—	—	—	—	1,700	2	1,550	1	2,000
対象エリア外													24	20.8	50.0	20.8	—	4.2	4.2	—	—	—	—	2,167	9	1,900	15	2,327
来訪回数別																												
初めて													6	33.3	50.0	16.7	—	—	—	—	—	—	—	933	5	1,060	1	300
リピーター													21	19.1	42.9	28.6	—	4.8	4.8	—	—	—	—	2,452	6	2,483	15	2,440
滞在時間別																												
日帰り・計													11	27.3	45.5	18.2	—	9.1	—	—	—	—	—	1,836	11	1,836	0	0
宿泊・計													16	18.8	43.8	31.3	—	—	6.3	—	—	—	—	2,306	0	0	16	2,306
来訪時期別																												
夏季調査：2020年度													0	—	—	—	—	—	—	—	—	—	—	0	0	0	0	0
冬季調査：2020年度													27	22.2	44.4	25.9	—	3.7	3.7	—	—	—	—	2,115	11	1,836	16	2,306
調査地点別																												
夕日ヶ浦・計													10	10.0	60.0	30.0	—	—	—	—	—	—	—	1,080	1	700	9	1,122
久美浜・計													15	33.3	33.3	26.7	—	6.7	—	—	—	—	—	1,687	10	1,950	5	1,160
WEB回答													1	—	—	—	—	—	100.0	—	—	—	—	20,000	0	0	1	20,000
地点不明													1	—	100.0	—	—	—	—	—	—	—	—	1,000	0	0	1	1,000
参考）海の京都観光圏：夕日ヶ浦/久美浜：2020年度 外国語票													0	—	—	—	—	—	—	—	—	—	—	0	0	0	0	0

+10 : 『全観光圏：2020年度・合計』より10ポイント以上高い数値に網掛け  
+5 : 『全観光圏：2020年度・合計』より5ポイント以上10ポイント未満高い数値に網掛け  
-5 : 『全観光圏：2020年度・合計』より5ポイント以上10ポイント未満低い数値に網掛け  
-10 : 『全観光圏：2020年度・合計』より10ポイント以上低い数値に網掛け

## 4. 本地域を選んだ際の情報源

- 2020年度は、『以前来訪した際の自身の経験』が5割強で、時系列でも年々上昇傾向。『インターネット・計』も上昇が続いていたが今回は昨年度並み。『家族や友人知人からの紹介・推奨』『旅行雑誌・ガイドブック』は2017年以降年々低下。

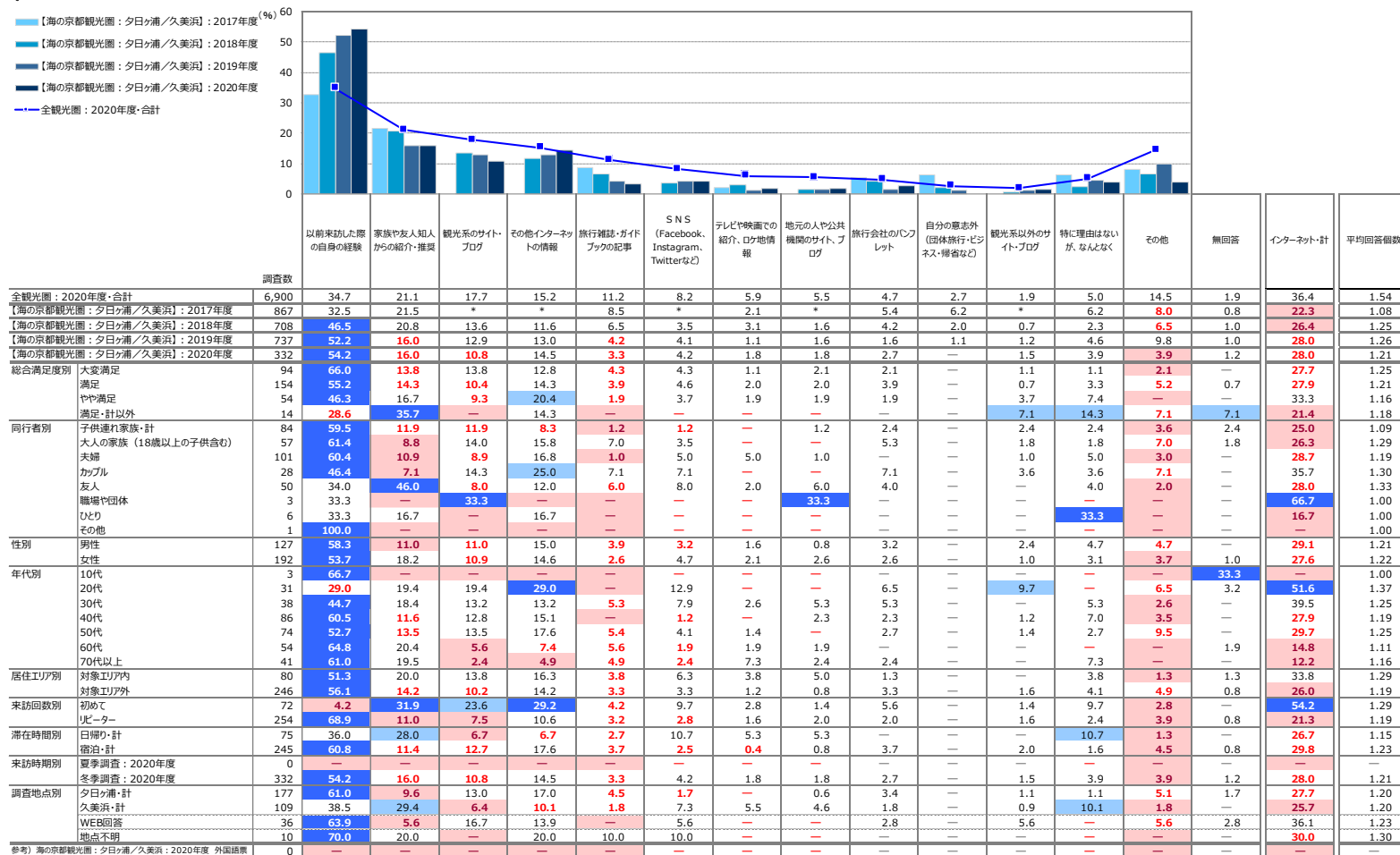
▶ 同行者別にみると、『インターネット・計』が最も高いのはカップル。“家族連れ”は子供・大人によらず、他層よりもやや低め。

▶ 来訪回数別にみると、初めて層ではインターネット・計が54%と高い。『家族や友人・知人からの紹介・推奨』『その他インターネット情報』『観光系のサイト・ブログ』も2-3割程度利用。

▶ 全観光圏と比べ、『以前来訪した際の自身の経験』が+20ポイント上回る。『インターネット・計』は-8ポイント下回る。

■ 本地域を選んだ際の情報源 (全体/複数回答)

Q5. 旅行先として本地域を選んだ際の情報源は何ですか? (〇は、いくつでも)



参考) 海の京都観光圏: 夕日ヶ浦/久美浜; 2020年度 外国観光

+10 : 『全観光圏: 2020年度・合計』より10ポイント以上高い数値に網掛け  
 +5 : 『全観光圏: 2020年度・合計』より5ポイント以上10ポイント未満高い数値に網掛け  
 -5 : 『全観光圏: 2020年度・合計』より5ポイント以上10ポイント未満低い数値に網掛け  
 -10 : 『全観光圏: 2020年度・合計』より10ポイント以上低い数値に網掛け

※『全観光圏: 2020年度・合計』の階層ソート  
 『\*』は該当項目なし

## 5. 本地域への来訪回数 ※全体に対するコメントは調査サマリーに記載

▶ 満足度別にみると、大変満足層では『リピーター・計』が85%と、他層に比べ高い。

▶ 同行者別にみると、『リピーター・計』が最も高いのは大人の家族。  
次いで子供連れ家族、夫婦。

### ■ 本地域への来訪回数（全体/単一回答）

Q6. 本地域へは、今回が何回目のご来訪ですか？（○は、1つだけ）

凡例	初め	リピーター・計							リピーター・計	
		二回目	三回目	四回目	五回目	六～九回目	十回目以上	無回答		
全観光圏：2020年度・合計 (n= 6,900)	32.6%		14.4	9.5	4.9	5.4	7.1	22.1	4.0	63.5
【海の京都観光圏：夕日ヶ浦/久美浜】：2017年度 (n= 867)	35.1		21.6	11.4	6.7	5.1	8.3	11.0	0.9	64.0
【海の京都観光圏：夕日ヶ浦/久美浜】：2018年度 (n= 708)	25.1	16.7	9.8	6.9	7.8	10.6	15.7	7.5	67.4	
【海の京都観光圏：夕日ヶ浦/久美浜】：2019年度 (n= 737)	25.9	19.3	9.0	6.2	7.3	11.7	18.3	2.3	71.8	
【海の京都観光圏：夕日ヶ浦/久美浜】：2020年度 (n= 332)	21.7	15.1	9.9	6.0	7.8	13.3	24.4	1.8	76.5	
総合満足度別 大変満足 (n= 94)	14.9	10.6	11.7	7.5	7.5	13.8	34.0	—	85.1	
満足 (n= 154)	21.4	15.6	9.7	5.8	9.1	15.6	22.7	—	78.6	
やや満足 (n= 54)	29.6	14.8	7.4	3.7	7.4	13.0	22.2	1.9	68.5	
満足・計以外 (n= 14)	28.6	—	—	42.9	—	—	7.1	7.1	7.1	71.4
同行者別 子供連れ家族・計 (n= 84)	13.1	13.1	8.3	8.3	10.7	14.3	28.6	3.6	83.3	
大人の家族（18歳以上の子供含む） (n= 57)	12.3	21.1	10.5	1.8	12.3	19.3	22.8	—	87.7	
夫婦 (n= 101)	16.8	22.8	9.9	6.9	5.0	13.9	24.8	—	83.2	
カップル (n= 28)	42.9	—	14.3	—	10.7	3.6	3.6	25.0	—	57.1
友人 (n= 50)	38.0	—	8.0	10.0	4.0	6.0	10.0	20.0	4.0	58.0
職場や団体 (n= 3)	33.3	—	—	33.3	—	—	33.3	—	—	66.7
ひとり (n= 6)	—	—	66.7	—	—	—	16.7	—	16.7	33.3
その他 (n= 1)	—	—	—	100.0	—	—	—	—	—	100.0
性別 男性 (n= 127)	20.5	9.5	11.8	3.2	8.7	14.2	31.5	0.8	87.7	
女性 (n= 192)	20.8	18.2	9.4	7.8	7.8	13.5	21.4	1.0	78.1	
年代別 10代 (n= 3)	—	—	66.7	—	—	—	33.3	—	—	100.0
20代 (n= 31)	—	51.6	—	6.5	6.5	6.5	6.5	3.2	16.1	45.2
30代 (n= 38)	34.2	—	15.8	5.3	5.3	5.3	7.9	26.3	—	65.8
40代 (n= 86)	19.8	12.8	10.5	7.0	8.1	17.4	24.4	—	80.2	
50代 (n= 74)	21.6	14.9	9.5	5.4	6.8	12.2	28.4	1.4	77.0	
60代 (n= 54)	9.3	16.7	13.0	3.7	7.4	16.7	29.6	3.7	87.0	
70代以上 (n= 41)	12.2	17.1	12.2	7.3	14.6	17.1	19.5	—	87.8	
居住エリア別 対象エリア内 (n= 80)	21.3	17.5	18.8	2.5	8.8	11.3	18.8	1.3	77.5	
対象エリア外 (n= 246)	22.0	14.2	7.3	6.9	7.7	13.4	26.8	1.6	76.4	
来訪回数別 初め (n= 72)	—	—	—	—	—	—	—	—	—	—
リピーター (n= 254)	19.7	13.0	7.9	10.2	17.3	—	31.9	—	100.0	
滞在時間別 日帰り・計 (n= 75)	33.3	—	24.0	—	13.3	8.0	4.0	6.7	10.7	66.7
宿泊・計 (n= 245)	18.0	12.2	9.0	5.7	9.4	15.9	29.8	—	82.0	
来訪時期別 夏季調査：2020年度 (n= 0)	—	—	—	—	—	—	—	—	—	—
冬季調査：2020年度 (n= 332)	21.7	15.1	9.9	6.0	7.8	13.3	24.4	1.8	76.5	
調査地点別 夕日ヶ浦・計 (n= 177)	17.5	12.4	8.5	5.7	9.0	16.4	28.8	1.7	80.8	
久美浜・計 (n= 109)	32.1	—	20.2	11.9	7.3	5.5	7.3	14.7	0.9	67.0
WEB回答 (n= 36)	16.7	8.3	8.3	5.6	8.3	16.7	30.6	5.6	77.8	
地点不明 (n= 10)	30.0	—	20.0	—	10.0	—	30.0	—	—	100.0
参考) 海の京都観光圏：夕日ヶ浦/久美浜：2020年度 外国語票 (n= 0)	—	—	—	—	—	—	—	—	—	—

『全観光圏：2020年度・合計』より10ポイント以上高い数値に網掛け：+10  
『全観光圏：2020年度・合計』より5ポイント以上10ポイント未満高い数値に網掛け：+5  
『全観光圏：2020年度・合計』より5ポイント以上10ポイント未満低い数値に網掛け：-5  
『全観光圏：2020年度・合計』より10ポイント以上低い数値に網掛け：-10

【2020年度】来訪者満足度調査

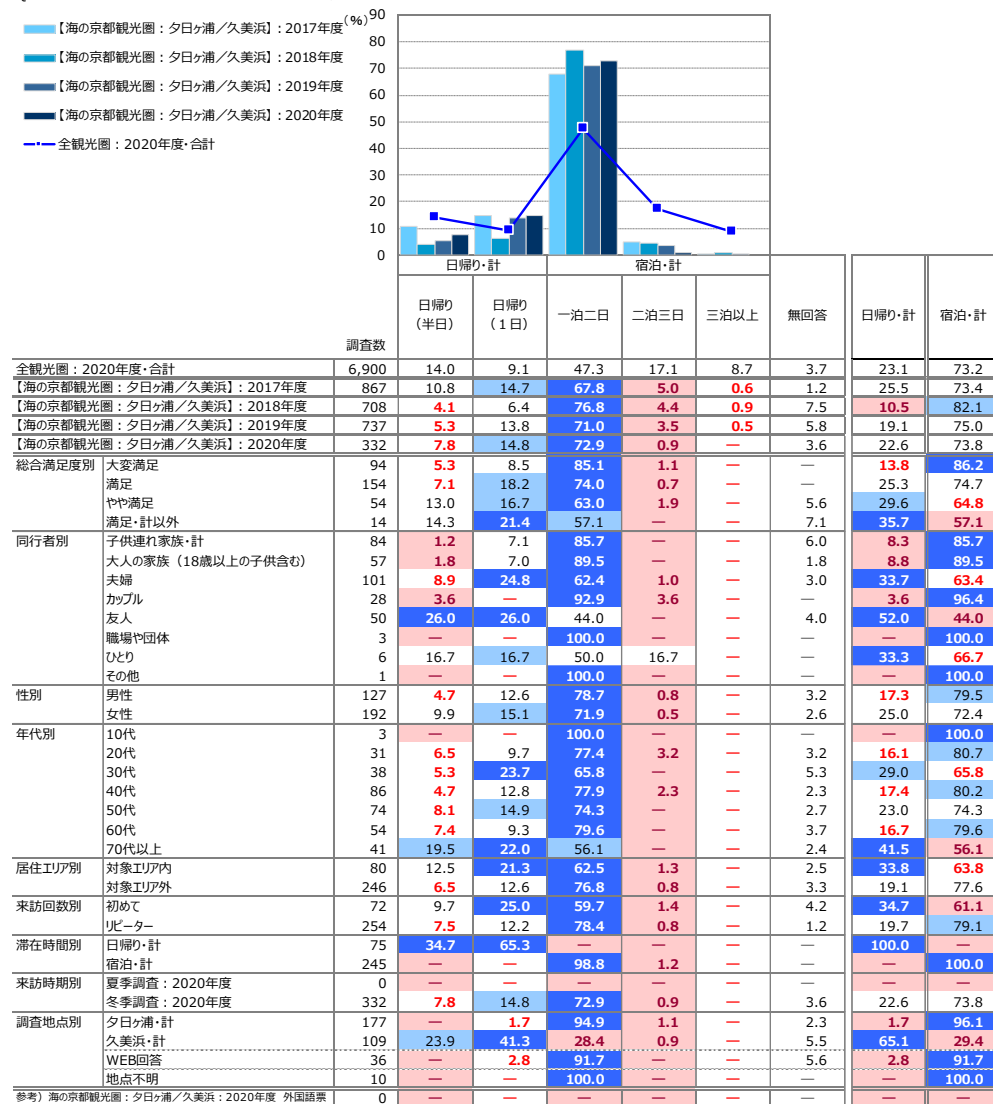
## 6. 本地域での滞在時間※全体に対するコメントは調査サマリーに記載

▶ 満足度別にみると、大変満足層では他満足層と比べて『宿泊・計』が高い。

▶ 同行者別にみると、子供連れ家族・大人の家族・カップルにおいて『宿泊・計』が高く、夫婦・友人・は『日帰り・計』の割合が高くなる。

### ■本地域での滞在時間（全体/単一回答）

Q7.本地域での滞在時間を教えてください。（○は、1つだけ）※旅行全体ではなく、本調査票を受け取った地域での滞在についてお教え下さい。



【\*】は該当項目なし

+10 : 『全観光圏：2020年度・合計』より10ポイント以上高い数値に網掛け  
 +5 : 『全観光圏：2020年度・合計』より5ポイント以上10ポイント未満高い数値に網掛け  
 -5 : 『全観光圏：2020年度・合計』より5ポイント以上10ポイント未満低い数値に網掛け  
 -10 : 『全観光圏：2020年度・合計』より10ポイント以上低い数値に網掛け



## 付録) 2. 図表データ集：調査結果詳細②

---

来訪者の評価

# 1. 本地域の来訪者満足度※全体に関するコメントは調査サマリーに記載

▶ 同行者別にみると、『満足・計』が最も高いのは大人の家族(97%)。ついでカップル(96%)。カップルは『大変満足』が46%と高く評価。

▶ 居住エリア別にみると、『大変満足』は対象エリア外がエリア内を上回るが、『満足・計』は同程度。

## ■ 本地域の総合満足度 (全体/単一回答)

Q8. 本地域での、今回の滞在の総合満足度はどのくらいですか？ (○は、1つだけ)

凡例	満足・計				不満・計			無回答	満足・計	不満・計	加重平均値		
	大変満足 (7)	満足 (6)	やや満足 (5)	どちらでもない (4)	やや不満 (3)	不満 (2)	大変不満 (1)						
全観光圏：2020年度・合計 (n= 6,900)	29.6%			45.2			16.2	3.2	0.2	4.4	91.0	1.4	6.01
【海の京都観光圏：夕日ヶ浦/久美浜】：2017年度 (n= 867)	14.5			37.1			29.2	14.0	1.7	0.6	80.9	2.3	5.49
【海の京都観光圏：夕日ヶ浦/久美浜】：2018年度 (n= 708)	22.2			38.7			20.2	8.9	1.4	0.1	81.1	1.6	5.77
【海の京都観光圏：夕日ヶ浦/久美浜】：2019年度 (n= 737)	20.8			38.4			22.1	8.0	2.0	0.3	81.3	2.6	5.72
【海の京都観光圏：夕日ヶ浦/久美浜】：2020年度 (n= 332)	28.3			46.4			16.3	3.9	0.3	4.8	91.0	0.3	6.04
同行者別 子供連れ家族・計 (n= 84)	31.0			42.9			15.5	1.2	8.3		89.3	1.2	6.10
大人の家族 (18歳以上の子供含む) (n= 57)	24.6			56.1			15.8	1.8	1.8		96.5	—	6.05
夫婦 (n= 101)	25.7			44.6			16.8	6.9	5.9		87.1	—	5.95
カップル (n= 28)	46.4			32.1			17.9	3.6	—		96.4	—	6.21
友人 (n= 50)	22.0			56.0			16.0	4.0	2.0		94.0	—	5.98
職場や団体 (n= 3)				66.7			33.3	—	—		100.0	—	6.67
ひとり (n= 6)	16.7			50.0			16.7	16.7	—		83.3	—	5.67
その他 (n= 1)				100.0			—	—	—		100.0	—	7.00
性別 男性 (n= 127)	31.5			42.5			17.3	4.7	3.9		91.3	—	6.05
女性 (n= 192)	26.0			50.0			16.2	3.7	0.5	3.7	92.2	0.5	6.01
年代別 10代 (n= 3)	33.3			33.3			33.3	—	—	—	66.7	33.3	5.33
20代 (n= 31)	35.5			29.0			25.8	3.2	6.5		90.3	—	6.03
30代 (n= 38)	34.2			39.5			13.2	7.9	5.3		86.8	—	6.06
40代 (n= 86)	31.4			48.8			14.0	2.3	3.5		94.2	—	6.13
50代 (n= 74)	28.4			48.7			18.9	—	4.1		96.0	—	6.10
60代 (n= 54)	22.2			51.9			16.7	5.6	3.7		90.7	—	5.94
70代以上 (n= 41)	19.5			53.7			14.6	7.3	4.9		87.8	—	5.90
居住エリア別 対象エリア内 (n= 80)	22.5			48.8			21.3	3.8	3.8		92.5	—	5.94
対象エリア外 (n= 246)	30.9			45.5			14.6	4.1	4.5		91.1	0.4	6.07
来訪回数別 初めて (n= 72)	19.4			45.8			22.2	5.6	6.9		87.5	—	5.85
リピーター (n= 254)	31.5			47.6			14.6	3.5	2.4		93.7	0.4	6.09
滞在時間別 日帰り・計 (n= 75)	17.3			52.0			21.3	6.7	2.7		90.7	—	5.82
宿泊・計 (n= 245)	33.1			46.9			14.3	2.9	2.5		94.3	0.4	6.12
来訪時期別 夏季調査：2020年度 (n= 0)	—			—			—	—	—		—	—	0.00
冬季調査：2020年度 (n= 332)	28.3			46.4			16.3	3.9	4.8		91.0	0.3	6.04
調査地点別 夕日ヶ浦・計 (n= 177)	31.6			45.2			14.7	2.8	5.7		91.5	—	6.12
久美浜・計 (n= 109)	21.1			48.6			20.2	6.4	3.7		89.9	—	5.88
WEB回答 (n= 36)	36.1			47.2			8.3	2.8	5.6		91.7	2.8	6.21
地点不明 (n= 10)	20.0			40.0			30.0	10.0	—		90.0	—	5.70
参考) 海の京都観光圏：夕日ヶ浦/久美浜：2020年度 外国語票 (n= 0)	—			—			—	—	—		—	—	0.00

『全観光圏：2020年度・合計』より10ポイント以上高い数値に網掛け： **+10**  
『全観光圏：2020年度・合計』より5ポイント以上10ポイント未満高い数値に網掛け： **+5**  
『全観光圏：2020年度・合計』より5ポイント以上10ポイント未満低い数値に網掛け： **-5**  
『全観光圏：2020年度・合計』より10ポイント以上低い数値に網掛け： **-10**

## 2. 本地域の紹介意向 ※全体に関するコメントは調査サマリーに記載

### ■本地域の紹介意向（全体/単一回答）

Q9. 親しい友人に本地域を紹介したいですか？（○は、1つだけ）

	n	『そう思う』計			『そう思わない』計			無回答	『そう思う』計	『そう思わない』計	加重平均値
		大変そう思う (7)	そう思う (6)	やや思う (5)	どちらでもない (4)	あまり思わない (3)	思わない (2)				
●凡例											
全観光圏：2020年度・合計	(n= 6,900)	30.3%			44.4		14.6	5.5	0.3	4.0	89.3
【海の京都観光圏：夕日ヶ浦/久美浜】：2017年度	(n= 867)	13.6		34.5		26.1		19.7	2.4	0.2	74.2
【海の京都観光圏：夕日ヶ浦/久美浜】：2018年度	(n= 708)	20.5		37.9		21.5		10.3	1.4	8.5	79.8
【海の京都観光圏：夕日ヶ浦/久美浜】：2019年度	(n= 737)	20.2		39.8		19.5		10.2	2.0	0.1	79.5
【海の京都観光圏：夕日ヶ浦/久美浜】：2020年度	(n= 332)	27.1			47.3		14.5	6.3	0.6	3.9	88.9
総合満足度別											
大変満足	(n= 94)				84.0			16.0			100.0
満足	(n= 154)	5.2			81.8			9.1	3.3	0.7	96.1
やや満足	(n= 54)	3.7	22.2			63.0		11.1			88.9
満足・計以外	(n= 14)	14.3			71.4			14.3			14.3
同行者別											
子供連れ家族・計	(n= 84)		33.3			46.4		11.9	2.4	4.8	91.7
大人の家族（18歳以上の子供含む）	(n= 57)		21.1			57.9		14.0	3.5	1.8	93.0
夫婦	(n= 101)		22.8			47.5		15.8	7.9	5.9	86.1
カップル	(n= 28)			50.0		25.0		14.3		10.7	89.3
友人	(n= 50)		20.0			48.0		18.0	10.0	2.0	86.0
職場や団体	(n= 3)				66.7			33.3			100.0
ひとり	(n= 6)		16.7			50.0		16.7		16.7	83.3
その他	(n= 1)				100.0						100.0
性別											
男性	(n= 127)		33.1			38.6		15.8	8.7	3.9	87.4
女性	(n= 192)		22.9			54.2		14.1	5.2	0.5	91.2
年代別											
10代	(n= 3)		33.3			33.3		33.3			66.7
20代	(n= 31)		32.3			29.0		22.6	9.7	6.5	83.9
30代	(n= 38)		34.2			36.8		13.2	10.5	5.3	84.2
40代	(n= 86)		27.9			57.0		13.2	9.3	3.5	94.2
50代	(n= 74)		32.4			44.6		14.9	5.4	2.7	91.9
60代	(n= 54)		18.5			53.7		16.7	3.7	1.9	88.9
70代以上	(n= 41)		19.5			48.8		19.5	9.8	2.4	87.8
居住エリア別											
対象エリア内	(n= 80)		26.3			51.3		13.8	5.0	1.3	91.3
対象エリア外	(n= 246)		28.1			46.3		14.2	6.9	0.4	88.6
来訪回数別											
初めて	(n= 72)		19.4			38.9		20.8	13.9	6.9	79.2
リピーター	(n= 254)		29.9			50.8		13.0	3.9	0.4	93.7
滞在時間別											
日帰り・計	(n= 75)		17.3			46.7		24.0	8.0	1.3	88.0
宿泊・計	(n= 245)		31.4			49.8		11.8	4.9	0.4	93.1
来訪時期別											
夏季調査：2020年度	(n= 0)										—
冬季調査：2020年度	(n= 332)		27.1			47.3		14.5	6.3	0.3	88.9
調査地点別											
夕日ヶ浦・計	(n= 177)		29.4			48.6		11.9	5.7	0.6	89.8
久美浜・計	(n= 109)		21.1			45.0		20.2	9.2	0.9	86.2
WEB回答	(n= 36)		33.3			50.0		8.3	2.8	5.6	91.7
地点不明	(n= 10)		30.0			40.0		20.0		10.0	90.0
参考）海の京都観光圏：夕日ヶ浦/久美浜：2020年度 外国籍	(n= 0)										—

『全観光圏：2020年度・合計』より10ポイント以上高い数値に網掛け：+10  
『全観光圏：2020年度・合計』より5ポイント以上10ポイント未満高い数値に網掛け：+5  
『全観光圏：2020年度・合計』より5ポイント以上10ポイント未満低い数値に網掛け：-5  
『全観光圏：2020年度・合計』より10ポイント以上低い数値に網掛け：-10

【2020年度】来訪者満足度調査

### 3. 本地域への1年以内再来訪意向 ※全体に関するコメントは調査サマリーに記載

▶満足度別にみると、大変満足層は『再来訪意向（大変そう思う）』『そう思う・計』ともに、他層を大きく上回る。

▶同行者別にみると、『そう思う・計』が最も高いのは大人の家族。ついで子供連れ家族・計。

▶居住エリア別にみると、『大変そう思う』は同程度だが、『そう思う・計』は対象エリア内がエリア外を上回る。

#### ■本地域への1年以内再来訪意向（全体/単一回答）

Q10. 1年以内に、本地域への来訪を検討しますか？（○は、1つだけ）

	『そう思う・計』				『そう思わない・計』			無回答	『そう思う・計』	『そう思わない・計』	加重平均値
	大変そう思う (7)	そう思う (6)	やや思う (5)	どちらでもない (4)	あまり思わない (3)	思わない (2)	全く思わない (1)				
●凡例											
全観光圏：2020年度・合計 (n= 6,900)	23.8%		27.8		18.7		16.6	4.3	3.0	4.6	70.4
【海の京都観光圏：夕日ヶ浦/久美浜】：2017年度 (n= 867)	11.1	24.8		22.2		30.6		5.1	2.7	3.0	58.0
【海の京都観光圏：夕日ヶ浦/久美浜】：2018年度 (n= 708)	17.1	26.4		21.6		18.5		4.7	2.7	2.9	65.1
【海の京都観光圏：夕日ヶ浦/久美浜】：2019年度 (n= 737)	18.1	29.0		20.0		17.2		4.9	2.9	2.6	67.0
【海の京都観光圏：夕日ヶ浦/久美浜】：2020年度 (n= 332)	19.9		38.6		17.2		15.7	3.0	0.3	4.5	75.6
総合満足度別 大変満足 (n= 94)		54.3			30.9		7.5	7.5	—	—	92.6
満足 (n= 154)	7.8		54.6		18.2		14.3	2.6	0.7	1.3	80.5
やや満足 (n= 54)	5.6	22.2		38.9		24.1		7.4	1.9	—	66.7
満足・計以外 (n= 14)	7.1	—		71.4				14.3	7.1	—	7.1
同行者別 子供連れ家族・計 (n= 84)	21.4		41.7		15.5		13.1	2.4	6.0	—	78.6
大人の家族（18歳以上の子供含む） (n= 57)	12.3		52.6		19.3		7.0	3.5	1.8	—	84.2
夫婦 (n= 101)	18.8		33.7		20.8		16.8	4.0	—	—	73.3
カブル (n= 28)		35.7		17.9	10.7		25.0	7.1	3.6	—	64.3
友人 (n= 50)	18.0		40.0		16.0		20.0	4.0	—	—	74.0
職場や団体 (n= 3)		33.3			66.7						100.0
ひとり (n= 6)	16.7		33.3		16.7		33.3				66.7
その他 (n= 1)				100.0							100.0
性別 男性 (n= 127)	25.2		39.4		13.4		13.4	3.9	—	—	78.0
女性 (n= 192)	16.2		38.0		20.8		17.7	2.6	0.5	2.6	75.0
年代別 10代 (n= 3)		33.3		33.3			33.3				33.3
20代 (n= 31)	16.1	25.8		16.1	25.8		6.5	3.2	6.5		58.1
30代 (n= 38)	31.6		18.4	10.5	31.6		2.6	—	5.3		60.5
40代 (n= 86)	22.1		39.5		18.6		14.0	2.3	—	—	80.2
50代 (n= 74)	21.6		44.6		21.6		9.5	—	—	—	87.8
60代 (n= 54)	11.1		57.4		11.1	7.4	7.4	—	—	—	79.6
70代以上 (n= 41)	19.5		31.7		22.0		17.1	2.4	—	—	73.2
居住エリア別 対象エリア内 (n= 80)	20.0		41.3		17.5		13.8	3.8	—	—	78.8
対象エリア外 (n= 246)	20.3		37.4		17.1		16.7	2.9	0.4	—	74.8
来訪回数別 初めて (n= 72)	12.5	27.8		16.7		29.2		5.6	1.4	6.9	56.9
リピーター (n= 254)	22.4		42.5		17.7		11.8	2.4	0.4	—	82.7
滞在時間別 日帰り・計 (n= 75)	14.7		36.0		25.3		18.7	2.7	—	—	76.0
宿泊・計 (n= 245)	22.5		41.2		15.1		14.3	3.3	0.4	—	78.8
来訪時期別 夏季調査：2020年度 (n= 0)											—
冬季調査：2020年度 (n= 332)	19.9		38.6		17.2		15.7	3.0	0.3	—	75.6
調査地点別 夕日ヶ浦・計 (n= 177)	21.5		39.6		14.1		15.8	2.3	0.6	—	75.1
久美浜・計 (n= 109)	16.5		35.8		21.1		20.2	2.8	—	—	73.4
WEB回答 (n= 36)	25.0		41.7		16.7		5.6	2.8	—	—	83.3
地点不明 (n= 10)	10.0		40.0		30.0		—	20.0			80.0
参考）海の京都観光圏：夕日ヶ浦/久美浜：2020年度 外国籍票 (n= 0)											—

『全観光圏：2020年度・合計』より10ポイント以上高い数値に網掛け：+10  
『全観光圏：2020年度・合計』より5ポイント以上10ポイント未満高い数値に網掛け：+5  
『全観光圏：2020年度・合計』より5ポイント以上10ポイント未満低い数値に網掛け：-5  
『全観光圏：2020年度・合計』より10ポイント以上低い数値に網掛け：-10

## 4. 認知されたサービス品質・価値 : 本地域での景観や食事、体験、宿泊などについての評価

※全体に関するコメントは調査サマリーに記載

### ■ 本地域での景観や食事、体験、宿泊などについて：①～⑩マトリクス（全体／各単一回答）

Q11-①～⑩. 本地域での景観や食事、体験、宿泊などについては、どのように感じられましたか？（〇は、それぞれ1つ）：①～⑩マトリクス

【海の京都観光圏：夕日ヶ浦/久美浜】：2020年度

		そう思う・計			どちらでもない	そう思わない・計			未体験	無回答	そう思う・計	そう思わない・計	加重 平均値	
		大変 そう思う (7)	そう思う (6)	やや思う (5)		あまり 思わない (3)	思わない (2)	全く 思わない (1)						
●凡例														
景観や雰囲気	①自然景観や雰囲気が感じられた (n= 332)	27.1%			32.5	18.7	11.5	1.8	1.2	78.3	1.8	5.78		
	②街並みの景観や雰囲気が感じられた (n= 332)	16.0	28.3		23.8	15.7	3.6	1.8	1.5	68.1	5.7	5.34		
宿泊施設	③宿泊施設のコストパフォーマンスがよい (n= 332)	16.9	23.2		18.4	8.4	0.9	3.0	0.3	9.9	19.0	58.4	4.2	5.54
	④宿泊施設で従業員の対応がよかった (n= 332)	31.9			24.7	11.5	3.6	0.6	9.6	18.1	68.1	0.6	6.16	
食事・飲食店	⑤食事の味やボリュームがよかった (n= 332)	43.1			26.8	11.1	6.0	0.6	3.3	2.1	6.9	81.0	2.7	6.12
	⑥飲食店従業員の対応がよかった (n= 332)	31.6			31.6	12.4	8.4	0.3	1.5	0.3	6.0	8.1	75.6	1.8
物販・ 土産施設	⑦この地域ならではの土産品が手に入った (n= 332)	15.1	22.9		18.1	17.8	2.4	0.3	12.4	0.9	10.2	56.0	3.6	5.34
	⑧土産店従業員の対応がよかった (n= 332)	14.2	23.8		17.8	16.0	3.3	0.9	13.0	11.1	55.7	4.2	5.35	
体験プログラム・ ツアー	⑨体験プログラムやツアーの内容がよかった (n= 332)	1.5	4.2	2.4	4.2	0.9	—	—	—	—	31.0	8.1	0.9	5.09
	⑩体験プログラムやツアーのガイドがよかった (n= 332)	1.5	3.9	2.1	4.2	0.6	0.3	—	—	—	31.0	7.5	0.9	5.02

■ 本地域での景観や食事、体験、宿泊などについて（全体/単一回答）

Q11. 本地域での景観や食事、体験、宿泊などについては、どのように感じられましたか？（〇は、それぞれ1つ）

	① 自然景観や雰囲気が感じられた (%)													② 街並み景観や雰囲気が感じられた (%)														
	調査数	そう思う・計				そう思わない・計				未体験	無回答	そう思う・計	そう思わない・計	加重平均値	調査数	そう思う・計				そう思わない・計				未体験	無回答	そう思う・計	そう思わない・計	加重平均値
		大変そう思う	そう思う	やや思う	どちらでもない	あまり思わない	思わない	全く思わない	大変そう思う							そう思う	やや思う	どちらでもない	あまり思わない	思わない	全く思わない							
全観光圏：2020年度・合計	6,900	41.9	31.5	13.5	5.4	0.9	0.3	0.1	0.8	5.7	86.9	1.3	6.14	6,900	24.8	26.8	21.0	14.0	3.1	1.2	0.4	1.5	7.3	72.6	4.6	5.56		
【海の京都観光圏：夕日ヶ浦/久美浜】：2017年度	867	15.0	30.7	30.9	13.8	3.3	0.6	0.1	1.3	4.3	76.6	4.0	5.40	867	9.2	21.8	29.4	24.1	6.1	2.1	0.4	1.6	5.3	60.4	8.5	4.96		
【海の京都観光圏：夕日ヶ浦/久美浜】：2018年度	708	17.9	26.7	21.8	14.3	3.3	0.6	—	2.8	12.7	66.4	3.8	5.48	708	9.0	18.6	25.3	21.5	5.4	1.6	0.1	3.4	15.1	53.0	7.1	4.99		
【海の京都観光圏：夕日ヶ浦/久美浜】：2019年度	737	21.9	27.1	21.4	12.2	3.0	1.4	0.4	1.0	11.7	70.4	4.8	5.54	737	12.5	21.9	22.8	18.1	6.8	2.4	0.7	2.0	12.9	57.1	9.9	5.06		
【海の京都観光圏：夕日ヶ浦/久美浜】：2020年度	332	27.1	32.5	18.7	11.5	1.8	—	—	1.2	7.2	78.3	1.8	5.78	332	16.0	28.3	23.8	15.7	3.6	1.8	0.3	1.5	9.0	68.1	5.7	5.34		
総合満足度別																												
大変満足	94	60.6	26.6	10.6	1.1	—	—	—	—	1.1	97.9	—	6.48	94	41.5	29.8	17.0	4.3	2.1	—	—	1.1	4.3	88.3	2.1	6.10		
満足	154	20.1	42.2	18.2	9.1	0.7	—	—	1.3	8.4	80.5	0.7	5.80	154	7.8	37.0	24.0	15.6	3.3	0.7	—	1.3	10.4	68.8	3.9	5.32		
やや満足	54	3.7	27.8	37.0	25.9	3.7	—	—	1.9	—	68.5	3.7	5.02	54	3.7	13.0	40.7	29.6	3.7	7.4	—	1.9	—	57.4	11.1	4.60		
満足・計以外	14	—	7.1	14.3	35.7	21.4	—	—	7.1	14.3	21.4	21.4	4.09	14	—	7.1	7.1	28.6	21.4	7.1	7.1	7.1	14.3	14.3	35.7	3.55		
同行者別																												
子供連れ家族・計	84	31.0	34.5	14.3	11.9	2.4	—	—	—	6.0	79.8	2.4	5.85	84	16.7	32.1	21.4	19.1	4.8	—	—	—	6.0	70.2	4.8	5.39		
大人の家族（18歳以上の子供含む）	57	17.5	42.1	17.5	14.0	—	—	—	5.3	3.5	77.2	—	5.69	57	8.8	42.1	22.8	10.5	1.8	1.8	—	5.3	7.0	73.7	3.5	5.46		
夫婦	101	20.8	32.7	23.8	11.9	3.0	—	—	—	7.9	77.2	3.0	5.61	101	14.9	20.8	24.8	20.8	3.0	3.0	—	1.0	11.9	60.4	5.9	5.17		
カップル	28	39.3	32.1	14.3	14.3	—	—	—	—	—	85.7	—	5.96	28	21.4	28.6	17.9	17.9	7.1	3.6	3.6	—	—	67.9	14.3	5.14		
友人	50	38.0	20.0	18.0	6.0	2.0	—	—	—	16.0	76.0	2.0	6.02	50	22.0	20.0	28.0	8.0	4.0	2.0	—	—	16.0	70.0	6.0	5.50		
職場や団体	3	33.3	—	66.7	—	—	—	—	—	—	100.0	—	5.67	3	33.3	—	66.7	—	—	—	—	—	—	100.0	—	5.67		
ひとり	6	16.7	33.3	16.7	16.7	—	—	—	—	16.7	66.7	—	5.60	6	—	50.0	33.3	—	—	—	—	—	16.7	83.3	—	5.60		
その他	1	100.0	—	—	—	—	—	—	—	—	100.0	—	7.00	1	100.0	—	—	—	—	—	—	—	—	100.0	—	7.00		
性別																												
男性	127	26.8	29.9	22.1	10.2	1.6	—	—	2.4	7.1	78.7	1.6	5.77	127	15.8	22.8	29.9	13.4	5.5	1.6	0.8	2.4	7.9	68.5	7.9	5.25		
女性	192	27.1	35.9	17.7	12.5	2.1	—	—	0.5	4.2	80.7	2.1	5.77	192	16.2	33.3	21.4	18.2	2.6	1.6	—	1.0	5.7	70.8	4.2	5.40		
年代別																												
10代	3	—	66.7	—	—	—	—	—	—	33.3	66.7	—	6.00	3	—	66.7	—	—	—	—	—	—	—	33.3	66.7	—	6.00	
20代	31	29.0	38.7	16.1	12.9	—	—	—	—	3.2	83.9	—	5.87	31	22.6	29.0	29.0	9.7	3.2	3.2	—	—	—	3.2	80.7	6.5	5.50	
30代	38	39.5	31.6	10.5	2.6	5.3	—	—	2.6	7.9	81.6	5.3	6.09	38	21.1	31.6	18.4	5.3	2.6	2.6	2.6	2.6	2.6	13.2	71.1	7.9	5.53	
40代	86	36.1	30.2	15.1	12.8	1.2	—	—	1.2	3.5	81.4	1.2	5.92	86	18.6	31.4	17.4	23.3	4.7	—	—	1.2	3.5	67.4	4.7	5.38		
50代	74	25.7	35.1	17.6	13.5	—	—	—	—	8.1	78.4	—	5.79	74	16.2	27.0	28.4	13.5	2.7	1.4	—	1.4	9.5	71.6	4.1	5.41		
60代	54	16.7	31.5	31.5	7.4	1.9	—	—	3.7	7.4	79.6	1.9	5.60	54	11.1	25.9	29.6	13.0	3.7	1.9	—	3.7	11.1	66.7	5.6	5.26		
70代以上	41	14.6	29.3	24.4	17.1	4.9	—	—	—	9.8	68.3	4.9	5.35	41	7.3	22.0	26.8	22.0	4.9	4.9	—	—	12.2	56.1	9.8	4.89		
居住エリア別																												
対象エリア内	80	33.8	30.0	15.0	11.3	5.0	—	—	—	5.0	78.8	5.0	5.80	80	20.0	25.0	26.3	8.8	7.5	5.0	—	—	7.5	71.3	12.5	5.28		
対象エリア外	246	25.2	34.2	19.5	11.4	0.8	—	—	1.6	7.3	78.9	0.8	5.79	246	14.6	30.1	23.2	17.5	2.4	0.8	0.4	2.0	8.9	67.9	3.7	5.37		
来訪回数別																												
初めて	72	29.2	31.9	13.9	11.1	2.8	—	—	1.4	9.7	75.0	2.8	5.83	72	18.1	30.6	20.8	12.5	1.4	4.2	—	1.4	11.1	69.4	5.6	5.44		
リピーター	254	27.2	33.5	20.1	11.8	1.6	—	—	1.2	4.7	80.7	1.6	5.77	254	15.8	28.4	24.8	16.9	4.3	1.2	0.4	1.6	6.7	68.9	5.9	5.32		
滞在時間別																												
日帰り・計	75	25.3	30.7	21.3	10.7	2.7	—	—	—	9.3	77.3	2.7	5.72	75	16.0	30.7	29.3	9.3	1.3	1.3	—	—	12.0	76.0	2.7	5.53		
宿泊・計	245	29.0	34.7	18.0	11.0	1.2	—	—	1.6	4.5	81.6	1.2	5.84	245	16.7	29.0	22.5	17.1	4.1	2.0	0.4	2.0	6.1	68.2	6.5	5.32		
来訪時期別																												
夏季調査：2020年度	0	—	—	—	—	—	—	—	—	—	—	—	—	0	—	—	—	—	—	—	—	—	—	—	—	—	—	
冬季調査：2020年度	332	27.1	32.5	18.7	11.5	1.8	—	—	1.2	7.2	78.3	1.8	5.78	332	16.0	28.3	23.8	15.7	3.6	1.8	0.3	1.5	9.0	68.1	5.7	5.34		
調査地点別																												
夕日ヶ浦・計	177	24.9	33.9	20.3	9.6	1.1	—	—	2.3	7.9	79.1	1.1	5.80	177	14.7	26.0	23.2	15.8	4.0	2.8	0.6	2.8	10.2	63.8	7.3	5.24		
久美浜・計	109	29.4	27.5	19.3	14.7	2.8	—	—	—	6.4	76.2	2.8	5.71	109	18.4	29.4	25.7	14.7	2.8	0.9	—	—	8.3	73.4	3.7	5.47		
WEB回答	36	30.6	47.2	5.6	5.6	2.8	—	—	—	8.3	83.3	2.8	6.06	36	13.9	44.4	22.2	8.3	2.8	—	—	—	8.3	80.6	2.8	5.64		
地点不明	10	30.0	10.0	30.0	30.0	—	—	—	—	—	70.0	—	5.40	10	20.0	—	20.0	50.0	10.0	—	—	—	—	40.0	10.0	4.70		
参考）海の京都観光圏：夕日ヶ浦/久美浜：2020年度 外国語票	0	—	—	—	—	—	—	—	—	—	—	—	—	0	—	—	—	—	—	—	—	—	—	—	—	—	—	

+10：『全観光圏：2020年度・合計』より10ポイント以上高い数値に網掛け  
 +5：『全観光圏：2020年度・合計』より5ポイント以上10ポイント未満高い数値に網掛け  
 -5：『全観光圏：2020年度・合計』より5ポイント以上10ポイント未満低い数値に網掛け  
 -10：『全観光圏：2020年度・合計』より10ポイント以上低い数値に網掛け

【\*】は該当項目なし

■ 本地域での景観や食事、体験、宿泊などについて（全体/単一回答）

Q11. 本地域での景観や食事、体験、宿泊などについては、どのように感じられましたか？（○は、それぞれ1つ）

	③ 宿泊施設のコストパフォーマンスがよい (%)													④ 宿泊施設で従業員の対応がよかった (%)														
	調査数	そう思う・計				そう思わない・計				未体験	無回答	そう思う・計	そう思わない・計	加重平均値	調査数	そう思う・計				そう思わない・計				未体験	無回答	そう思う・計	そう思わない・計	加重平均値
		大変そう思う	そう思う	やや思う	どちらでもない	あまり思わない	思わない	全く思わない	大変そう思う							そう思う	やや思う	どちらでもない	あまり思わない	思わない	全く思わない	大変そう思う	そう思う					
全観光圏：2020年度・合計	6,900	22.1	23.2	16.4	10.4	2.7	0.9	0.5	12.7	11.2	61.7	4.1	5.62	6,900	29.7	24.0	13.1	6.7	1.6	0.5	0.1	12.9	11.3	66.9	2.2	5.94		
【海の京都観光圏：夕日ヶ浦／久美浜】：2017年度	*	*	*	*	*	*	*	*	*	*	*	*	*	*	*	*	*	*	*	*	*	*	*	*	*	*		
【海の京都観光圏：夕日ヶ浦／久美浜】：2018年度	708	17.1	23.2	17.4	14.7	2.5	0.9	0.1	7.1	17.1	57.6	3.5	5.45	708	31.4	23.9	13.3	7.1	1.7	0.4	0.1	6.6	15.5	68.5	2.3	5.96		
【海の京都観光圏：夕日ヶ浦／久美浜】：2019年度	737	19.7	20.6	16.7	8.0	2.2	0.8	0.3	8.0	23.7	57.0	3.3	5.65	737	30.9	20.5	11.8	6.0	0.5	0.3	0.1	7.7	22.1	63.2	1.0	6.05		
【海の京都観光圏：夕日ヶ浦／久美浜】：2020年度	332	16.9	23.2	18.4	8.4	3.0	0.9	0.3	9.9	19.0	58.4	4.2	5.54	332	31.9	24.7	11.5	3.6	0.6	—	—	9.6	18.1	68.1	0.6	6.16		
総合満足度別																												
大変満足	94	40.4	26.6	10.6	3.2	2.1	—	—	6.4	10.6	77.7	2.1	6.21	94	66.0	17.0	1.1	—	—	—	—	6.4	9.6	84.0	—	6.77		
満足	154	9.7	32.5	21.4	5.8	2.6	0.7	—	9.7	17.5	63.6	3.3	5.54	154	23.4	34.4	11.7	4.6	0.7	—	—	9.1	16.2	69.5	0.7	6.01		
やや満足	54	3.7	1.9	25.9	24.1	3.7	3.7	1.9	20.4	14.8	31.5	9.3	4.37	54	7.4	18.5	31.5	5.6	1.9	—	—	20.4	14.8	57.4	1.9	5.37		
満足・計以外	14	7.1	—	21.4	7.1	14.3	—	—	7.1	42.9	28.6	14.3	4.57	14	21.4	14.3	7.1	7.1	—	—	—	7.1	42.9	42.9	—	6.00		
同行者別																												
子供連れ家族・計	84	17.9	34.5	15.5	9.5	4.8	1.2	—	7.1	9.5	67.9	6.0	5.57	84	36.9	33.3	10.7	2.4	—	—	—	7.1	9.5	81.0	—	6.26		
大人の家族（18歳以上の子供含む）	57	8.8	33.3	28.1	8.8	5.3	—	—	8.8	7.0	70.2	5.3	5.38	57	22.8	35.1	21.1	7.0	1.8	—	—	7.0	5.3	79.0	1.8	5.80		
夫婦	101	9.9	16.8	20.8	7.9	3.0	—	1.0	10.9	29.7	47.5	4.0	5.32	101	27.7	18.8	11.9	3.0	1.0	—	—	10.9	26.7	58.4	1.0	6.11		
カップル	28	32.1	17.9	25.0	10.7	—	7.1	—	3.6	3.6	75.0	7.1	5.54	28	53.6	25.0	7.1	7.1	—	—	—	3.6	3.6	85.7	—	6.35		
友人	50	26.0	6.0	6.0	8.0	—	—	—	18.0	36.0	38.0	—	6.09	50	26.0	10.0	6.0	2.0	—	—	—	18.0	38.0	42.0	—	6.36		
職場や団体	3	33.3	66.7	—	—	—	—	—	—	—	100.0	—	6.33	3	66.7	33.3	—	—	—	—	—	—	—	100.0	—	6.67		
ひとり	6	16.7	33.3	16.7	—	—	—	—	16.7	16.7	66.7	—	6.00	6	33.3	33.3	—	—	—	—	—	16.7	16.7	66.7	—	6.50		
その他	1	100.0	—	—	—	—	—	—	—	—	100.0	—	7.00	1	100.0	—	—	—	—	—	—	—	—	100.0	—	7.00		
性別																												
男性	127	18.1	26.8	18.1	8.7	3.9	0.8	—	8.7	15.0	63.0	4.7	5.58	127	33.9	28.4	11.8	3.9	—	—	—	7.9	14.2	74.0	—	6.18		
女性	192	16.2	21.9	19.3	8.9	2.6	1.0	0.5	11.5	18.2	57.3	4.2	5.50	192	31.3	23.4	12.0	3.7	1.0	—	—	11.5	17.2	66.7	1.0	6.12		
年代別																												
10代	3	—	66.7	—	—	—	—	—	—	33.3	66.7	—	6.00	3	—	66.7	—	—	—	—	—	—	33.3	66.7	—	6.00		
20代	31	32.3	9.7	19.4	9.7	6.5	3.2	—	12.9	6.5	61.3	9.7	5.52	31	45.2	19.4	9.7	3.2	—	—	—	12.9	9.7	74.2	—	6.38		
30代	38	10.5	23.7	15.8	10.5	—	—	2.6	18.4	18.4	50.0	2.6	5.38	38	29.0	29.0	2.6	—	2.6	—	—	18.4	18.4	60.5	2.6	6.29		
40代	86	23.3	25.6	20.9	5.8	5.8	—	—	9.3	9.3	69.8	5.8	5.67	86	40.7	30.2	8.1	3.5	—	—	—	9.3	8.1	79.1	—	6.31		
50代	74	21.6	17.6	18.9	12.2	—	1.4	—	9.5	18.9	58.1	1.4	5.62	74	33.8	18.9	14.9	4.1	—	—	—	9.5	18.9	67.6	—	6.15		
60代	54	7.4	27.8	22.2	11.1	3.7	1.9	—	9.3	16.7	57.4	5.6	5.25	54	25.9	22.2	22.2	5.6	—	—	—	7.4	16.7	70.4	—	5.90		
70代以上	41	2.4	31.7	12.2	2.4	—	—	—	4.9	46.3	46.3	—	5.70	41	14.6	26.8	9.8	2.4	2.4	—	—	4.9	39.0	51.2	2.4	5.87		
居住エリア別																												
対象エリア内	80	13.8	17.5	18.8	10.0	1.3	1.3	1.3	6.3	30.0	50.0	3.8	5.37	80	28.8	18.8	12.5	3.8	2.5	—	—	6.3	27.5	60.0	2.5	6.02		
対象エリア外	246	17.9	25.6	18.7	7.3	3.7	0.8	—	11.4	14.6	62.2	4.5	5.60	246	33.3	27.2	11.0	3.3	—	—	—	11.0	14.2	71.5	—	6.21		
来訪回数別																												
初めて	72	15.3	15.3	12.5	9.7	1.4	1.4	1.4	18.1	25.0	43.1	4.2	5.42	72	27.8	15.3	5.6	5.6	1.4	—	—	18.1	26.4	48.6	1.4	6.13		
リピーター	254	17.7	26.0	20.5	8.3	3.5	0.8	—	7.9	15.4	64.2	4.3	5.57	254	33.9	28.0	13.4	3.2	0.4	—	—	7.5	13.8	75.2	0.4	6.17		
滞在時間別																												
日帰り・計	75	4.0	1.3	—	4.0	—	—	—	40.0	50.7	5.3	—	5.57	75	4.0	2.7	1.3	1.3	—	—	—	40.0	50.7	8.0	—	6.00		
宿泊・計	245	21.6	31.0	24.9	10.2	4.1	1.2	0.4	1.2	5.3	77.6	5.7	5.54	245	42.0	32.7	15.1	4.5	0.8	—	—	0.8	4.1	89.8	0.8	6.16		
来訪時期別																												
夏季調査：2020年度	0	—	—	—	—	—	—	—	—	—	—	—	—	0	—	—	—	—	—	—	—	—	—	—	—	—		
冬季調査：2020年度	332	16.9	23.2	18.4	8.4	3.0	0.9	0.3	9.9	19.0	58.4	4.2	5.54	332	31.9	24.7	11.5	3.6	0.6	—	—	9.6	18.1	68.1	0.6	6.16		
調査地点別																												
夕日ヶ浦・計	177	19.2	29.9	23.2	11.3	4.5	1.7	0.6	0.6	9.0	72.3	6.8	5.45	177	39.0	31.1	14.7	6.8	1.1	—	—	—	7.3	84.8	1.1	6.08		
久美浜・計	109	11.9	8.3	7.3	2.8	—	—	—	29.4	40.4	27.5	—	5.97	109	14.7	11.0	4.6	—	—	—	—	29.4	40.4	30.3	—	6.33		
WEB回答	36	25.0	33.3	25.0	5.6	2.8	—	—	—	8.3	83.3	2.8	5.79	36	52.8	30.6	8.3	—	—	—	—	—	8.3	91.7	—	6.49		
地点不明	10	—	30.0	30.0	30.0	10.0	—	—	—	—	60.0	10.0	4.80	10	20.0	40.0	40.0	—	—	—	—	—	—	100.0	—	5.80		
参考）海の京都観光圏：夕日ヶ浦／久美浜：2020年度 外国語票	0	—	—	—	—	—	—	—	—	—	—	—	—	0	—	—	—	—	—	—	—	—	—	—	—	—		

+10 : 『全観光圏：2020年度・合計』より10ポイント以上高い数値に網掛け  
 +5 : 『全観光圏：2020年度・合計』より5ポイント以上10ポイント未満高い数値に網掛け  
 -5 : 『全観光圏：2020年度・合計』より5ポイント以上10ポイント未満低い数値に網掛け  
 -10 : 『全観光圏：2020年度・合計』より10ポイント以上低い数値に網掛け

【\*】は該当項目なし

■ 本地域での景観や食事、体験、宿泊などについて (全体/単一回答)

Q11. 本地域での景観や食事、体験、宿泊などについては、どのように感じられましたか? (〇は、それぞれ1つ)

	⑤ 食事の味やボリュームがよかった (%)													⑥ 飲食店従業員の対応がよかった (%)														
	調査数	そう思う・計				そう思わない・計				未体験	無回答	そう思う・計	そう思わない・計	加重平均値	調査数	そう思う・計				そう思わない・計				未体験	無回答	そう思う・計	そう思わない・計	加重平均値
		大変そう思う	そう思う	やや思う	どちらでもない	あまり思わない	思わない	全く思わない	大変そう思う							そう思う	やや思う	どちらでもない	あまり思わない	思わない	全く思わない	大変そう思う	そう思う					
全観光圏：2020年度・合計	6,900	28.0	26.1	16.4	9.9	1.7	0.6	0.3	7.5	9.5	70.6	2.6	5.79	6,900	26.3	26.2	17.2	9.7	1.8	0.5	0.2	8.0	10.0	69.7	2.5	5.77		
【海の京都観光圏：夕日ヶ浦/久美浜】：2017年度	867	21.0	26.0	19.0	18.1	5.4	1.7	0.7	2.0	6.1	66.0	7.8	5.34	*	*	*	*	*	*	*	*	*	*	*	*	*		
【海の京都観光圏：夕日ヶ浦/久美浜】：2018年度	708	35.6	25.3	14.3	6.4	1.3	0.4	0.3	3.5	13.0	75.1	2.0	6.02	708	28.3	22.9	16.1	9.2	1.4	0.7	0.6	5.8	15.1	67.2	2.7	5.80		
【海の京都観光圏：夕日ヶ浦/久美浜】：2019年度	737	34.2	20.1	13.3	9.4	4.1	1.8	1.0	3.1	13.2	67.6	6.8	5.74	737	27.3	21.4	14.7	11.3	4.3	1.1	0.5	4.8	14.7	63.4	6.0	5.63		
【海の京都観光圏：夕日ヶ浦/久美浜】：2020年度	332	43.1	26.8	11.1	6.0	2.1	0.6	—	3.3	6.9	81.0	2.7	6.12	332	31.6	31.6	12.4	8.4	1.5	0.3	—	6.0	8.1	75.6	1.8	5.96		
総合満足度別																												
大変満足	94	80.9	10.6	1.1	1.1	—	—	—	2.1	3.2	92.6	1.1	6.79	94	62.8	22.3	4.3	1.1	—	—	—	5.3	3.2	89.4	1.1	6.58		
満足	154	35.1	42.9	10.4	2.0	1.3	—	—	3.3	5.2	88.3	1.3	6.18	154	27.3	42.9	10.4	4.6	0.7	—	—	5.8	8.4	80.5	0.7	6.07		
やや満足	54	18.5	18.5	31.5	22.2	3.7	—	—	3.7	1.9	68.5	3.7	5.28	54	5.6	25.9	33.3	27.8	1.9	—	—	5.6	—	64.8	1.9	5.06		
満足・計以外	14	14.3	7.1	7.1	14.3	14.3	14.3	—	14.3	14.3	28.6	28.6	4.30	14	7.1	7.1	7.1	21.4	14.3	7.1	—	21.4	14.3	21.4	21.4	4.22		
同行者別																												
子供連れ家族・計	84	46.4	27.4	7.1	9.5	1.2	—	—	2.4	6.0	81.0	1.2	6.18	84	31.0	40.5	6.0	13.1	—	—	—	3.6	6.0	77.4	—	5.99		
大人の家族 (18歳以上の子供含む)	57	42.1	29.8	17.5	3.5	—	—	—	3.5	3.5	89.5	—	6.19	57	28.1	29.8	19.3	5.3	3.5	—	—	7.0	7.0	77.2	3.5	5.86		
夫婦	101	29.7	33.7	10.9	7.9	2.0	1.0	—	3.0	11.9	74.3	3.0	5.92	101	20.8	33.7	10.9	8.9	2.0	1.0	—	8.9	13.9	65.4	3.0	5.77		
カップル	28	75.0	10.7	—	7.1	3.6	—	—	3.6	—	85.7	3.6	6.52	28	60.7	14.3	10.7	10.7	—	—	—	3.6	—	85.7	—	6.30		
友人	50	48.0	18.0	18.0	—	6.0	2.0	—	2.0	6.0	84.0	8.0	6.04	50	40.0	28.0	18.0	4.0	2.0	—	—	2.0	6.0	86.0	2.0	6.09		
職場や団体	3	66.7	33.3	—	—	—	—	—	—	—	100.0	—	6.67	3	100.0	—	—	—	—	—	—	—	—	100.0	—	7.00		
ひとり	6	16.7	33.3	16.7	—	—	—	—	33.3	—	66.7	—	6.00	6	—	33.3	33.3	—	—	—	—	33.3	—	66.7	—	5.50		
その他	1	100.0	—	—	—	—	—	—	—	—	100.0	—	7.00	1	100.0	—	—	—	—	—	—	—	—	100.0	—	7.00		
性別																												
男性	127	43.3	26.0	13.4	6.3	1.6	—	—	2.4	7.1	82.7	1.6	6.14	127	31.5	31.5	11.8	10.2	1.6	—	—	5.5	7.9	74.8	1.6	5.94		
女性	192	42.7	27.6	10.4	6.3	2.6	1.0	—	4.2	5.2	80.7	3.7	6.09	192	30.7	32.3	13.5	7.8	1.6	0.5	—	6.8	6.8	76.6	2.1	5.94		
年代別																												
10代	3	33.3	33.3	—	—	—	—	—	—	33.3	66.7	—	6.50	3	—	66.7	—	—	—	—	—	—	33.3	66.7	—	6.00		
20代	31	64.5	9.7	9.7	6.5	3.2	—	—	—	6.5	83.9	3.2	6.35	31	51.6	16.1	9.7	12.9	—	—	—	3.2	6.5	77.4	—	6.18		
30代	38	52.6	15.8	10.5	2.6	—	—	—	10.5	7.9	79.0	—	6.45	38	31.6	34.2	7.9	5.3	—	—	—	13.2	7.9	73.7	—	6.17		
40代	86	52.3	24.4	5.8	7.0	4.7	—	—	3.5	2.3	82.6	4.7	6.20	86	37.2	32.6	9.3	11.6	1.2	—	—	5.8	2.3	79.1	1.2	6.01		
50代	74	41.9	29.7	12.2	6.8	—	—	—	4.1	5.4	83.8	—	6.18	74	33.8	25.7	18.9	6.8	—	—	—	9.5	5.4	78.4	—	6.02		
60代	54	31.5	40.7	16.7	1.9	—	1.9	—	1.9	5.6	88.9	1.9	6.04	54	25.9	42.6	11.1	5.6	3.7	—	—	1.9	9.3	79.6	3.7	5.92		
70代以上	41	22.0	29.3	17.1	12.2	4.9	2.4	—	—	12.2	68.3	7.3	5.50	41	12.2	34.2	17.1	9.8	4.9	2.4	—	2.4	17.1	63.4	7.3	5.39		
居住エリア別																												
対象エリア内	80	38.8	25.0	13.8	6.3	5.0	1.3	—	3.8	6.3	77.5	6.3	5.92	80	26.3	35.0	12.5	8.8	5.0	—	—	6.3	6.3	73.8	5.0	5.79		
対象エリア外	246	45.1	27.2	10.6	5.3	1.2	0.4	—	3.3	6.9	82.9	1.6	6.21	246	32.9	31.3	12.6	7.7	0.4	0.4	—	6.1	8.5	76.8	0.8	6.02		
来訪回数別																												
初めて	72	43.1	16.7	13.9	8.3	5.6	—	—	5.6	6.9	73.6	5.6	5.95	72	36.1	25.0	12.5	12.5	—	—	—	6.9	6.9	73.6	—	5.98		
リピーター	254	44.1	30.3	10.2	5.5	1.2	0.8	—	2.8	5.1	84.2	2.0	6.18	254	31.1	34.3	12.2	7.5	2.0	0.4	—	5.9	6.7	77.6	2.4	5.96		
滞在時間別																												
日帰り・計	75	29.3	26.7	21.3	12.0	4.0	2.7	—	—	4.0	77.3	6.7	5.60	75	24.0	36.0	20.0	12.0	2.7	1.3	—	—	4.0	80.0	4.0	5.65		
宿泊・計	245	49.4	28.2	7.8	2.9	1.6	—	—	4.5	5.7	85.3	1.6	6.35	245	35.5	31.8	9.8	6.1	1.2	—	—	8.2	7.4	77.1	1.2	6.12		
来訪時期別																												
夏季調査：2020年度	0	—	—	—	—	—	—	—	—	—	—	—	—	0	—	—	—	—	—	—	—	—	—	—	—	—		
冬季調査：2020年度	332	43.1	26.8	11.1	6.0	2.1	0.6	—	3.3	6.9	81.0	2.7	6.12	332	31.6	31.6	12.4	8.4	1.5	0.3	—	6.0	8.1	75.6	1.8	5.96		
調査地点別																												
夕日ヶ浦・計	177	46.3	29.4	8.5	2.8	0.6	—	—	4.0	8.5	84.2	0.6	6.35	177	36.2	29.9	8.5	6.8	1.7	—	—	6.2	10.7	74.6	1.7	6.11		
久美浜・計	109	34.9	24.8	15.6	12.8	5.5	1.8	—	0.9	3.7	75.2	7.3	5.68	109	23.9	35.8	20.2	12.8	1.8	0.9	—	0.9	3.7	79.8	2.8	5.67		
WEB回答	36	52.8	16.7	8.3	2.8	—	—	—	8.3	11.1	77.8	—	6.48	36	30.6	25.0	8.3	2.8	—	—	—	22.2	11.1	63.9	—	6.25		
地点不明	10	40.0	40.0	20.0	—	—	—	—	—	—	100.0	—	6.20	10	40.0	40.0	10.0	10.0	—	—	—	—	—	90.0	—	6.10		
参考) 海の京都観光圏：夕日ヶ浦/久美浜：2020年度 外国語票	0	—	—	—	—	—	—	—	—	—	—	—	—	0	—	—	—	—	—	—	—	—	—	—	—	—		

+10 : 『全観光圏：2020年度・合計』より10ポイント以上高い数値に網掛け  
 +5 : 『全観光圏：2020年度・合計』より5ポイント以上10ポイント未満高い数値に網掛け  
 -5 : 『全観光圏：2020年度・合計』より5ポイント以上10ポイント未満低い数値に網掛け  
 -10 : 『全観光圏：2020年度・合計』より10ポイント以上低い数値に網掛け

【\*】は該当項目なし



■ 本地域での景観や食事、体験、宿泊などについて (全体/単一回答)

Q11. 本地域での景観や食事、体験、宿泊などについては、どのように感じられましたか? (〇は、それぞれ1つ)

	⑦この地域ならではの土産品が手に入った (%)													⑧土産店従業員の対応がよかった (%)														
	調査数	そう思う・計				そう思わない・計				未体験	無回答	そう思う・計	そう思わない・計	加重平均値	調査数	そう思う・計				そう思わない・計				未体験	無回答	そう思う・計	そう思わない・計	加重平均値
		大変そう思う	そう思う	やや思う	どちらでもない	あまり思わない	思わない	全く思わない	大変そう思う							そう思う	やや思う	どちらでもない	あまり思わない	思わない	全く思わない	大変そう思う	そう思う					
全観光圏：2020年度・合計	6,900	19.4	23.2	18.3	12.2	2.5	0.9	0.3	13.0	10.3	60.9	3.6	5.54	6,900	17.4	22.9	18.1	14.0	2.0	0.5	0.2	13.6	11.4	58.4	2.7	5.50		
【海の京都観光圏：夕日ヶ浦/久美浜】：2017年度	867	7.8	15.3	15.2	20.4	6.7	2.1	0.8	20.1	11.5	38.4	9.6	4.82	*	*	*	*	*	*	*	*	*	*	*	*	*		
【海の京都観光圏：夕日ヶ浦/久美浜】：2018年度	708	13.8	19.2	19.1	15.4	3.7	0.6	0.6	13.7	14.0	52.1	4.8	5.28	708	11.7	17.4	20.2	16.7	2.4	0.7	0.4	14.3	16.2	49.3	3.5	5.22		
【海の京都観光圏：夕日ヶ浦/久美浜】：2019年度	737	11.8	17.8	18.7	14.8	5.2	2.6	1.4	12.2	15.6	48.3	9.1	5.04	737	12.2	16.3	20.1	14.3	5.2	1.9	0.4	13.2	16.6	48.6	7.5	5.13		
【海の京都観光圏：夕日ヶ浦/久美浜】：2020年度	332	15.1	22.9	18.1	17.8	2.4	0.9	0.3	12.4	10.2	56.0	3.6	5.34	332	14.2	23.8	17.8	16.0	3.3	0.9	—	13.0	11.1	55.7	4.2	5.35		
総合満足度別																												
大変満足	94	30.9	28.7	12.8	8.5	—	—	—	11.7	7.5	72.3	—	6.01	94	33.0	24.5	10.6	5.3	3.2	1.1	—	13.8	8.5	68.1	4.3	5.97		
満足	154	12.3	28.6	18.2	14.9	2.0	0.7	—	13.6	9.1	59.1	3.3	5.39	154	7.1	32.5	20.8	11.7	3.9	0.7	—	13.6	9.7	60.4	4.6	5.33		
やや満足	54	3.7	7.4	31.5	33.3	7.4	—	—	11.1	5.6	42.6	7.4	4.60	54	9.3	7.4	27.8	33.3	3.7	—	—	11.1	7.4	44.4	4.7	4.82		
満足・計以外	14	—	—	14.3	42.9	7.1	14.3	—	14.3	7.1	14.3	21.4	3.73	14	—	7.1	7.1	57.1	—	7.1	—	14.3	7.1	14.3	7.1	4.09		
同行者別																												
子供連れ家族・計	84	13.1	25.0	14.3	25.0	2.4	—	—	10.7	9.5	52.4	2.4	5.27	84	11.9	23.8	15.5	22.6	3.6	1.2	—	11.9	9.5	51.2	4.8	5.18		
大人の家族 (18歳以上の子供含む)	57	7.0	29.8	24.6	15.8	3.5	—	—	19.3	—	61.4	3.5	5.26	57	5.3	28.1	24.6	15.8	5.3	—	—	19.3	1.8	57.9	5.3	5.16		
夫婦	101	12.9	21.8	13.9	16.8	1.0	2.0	1.0	10.9	19.8	48.5	4.0	5.27	101	8.9	24.8	18.8	13.9	4.0	2.0	—	9.9	17.8	52.5	5.9	5.21		
カップル	28	21.4	25.0	10.7	25.0	3.6	—	—	10.7	3.6	57.1	3.6	5.42	28	25.0	10.7	25.0	10.7	3.6	—	—	14.3	10.7	60.7	3.6	5.57		
友人	50	28.0	14.0	26.0	8.0	4.0	2.0	—	10.0	8.0	68.0	6.0	5.59	50	30.0	26.0	8.0	12.0	—	—	—	12.0	12.0	64.0	—	5.97		
職場や団体	3	33.3	—	33.3	33.3	—	—	—	—	—	66.7	—	5.33	3	33.3	—	33.3	33.3	—	—	—	—	—	66.7	—	5.33		
ひとり	6	—	33.3	33.3	—	—	—	—	33.3	—	66.7	—	5.50	6	—	33.3	16.7	16.7	—	—	—	33.3	—	50.0	—	5.25		
その他	1	100.0	—	—	—	—	—	—	—	—	100.0	—	7.00	1	100.0	—	—	—	—	—	—	—	—	100.0	—	7.00		
性別																												
男性	127	15.8	21.3	16.5	19.7	3.2	—	—	15.0	8.7	53.5	3.2	5.35	127	15.8	22.8	13.4	18.1	5.5	—	—	15.0	9.5	52.0	5.5	5.33		
女性	192	14.6	24.0	19.8	17.7	2.1	1.6	0.5	11.5	8.3	58.3	4.2	5.31	192	13.5	24.5	21.4	15.6	2.1	1.6	—	12.5	8.9	59.4	3.7	5.34		
年代別																												
10代	3	—	33.3	—	—	—	—	—	33.3	33.3	33.3	—	6.00	3	—	33.3	—	—	—	—	—	33.3	33.3	33.3	—	6.00		
20代	31	12.9	22.6	9.7	22.6	—	—	—	22.6	9.7	45.2	—	5.38	31	25.8	16.1	3.2	16.1	—	—	—	25.8	12.9	45.2	—	5.84		
30代	38	23.7	7.9	10.5	21.1	2.6	—	—	18.4	15.8	42.1	2.6	5.44	38	15.8	13.2	13.2	18.4	—	—	—	18.4	21.1	42.1	—	5.44		
40代	86	10.5	25.6	25.6	20.9	2.3	—	—	7.0	8.1	61.6	2.3	5.25	86	15.1	22.1	23.3	15.1	7.0	1.2	—	8.1	8.1	60.5	8.1	5.24		
50代	74	18.9	21.6	21.6	18.9	1.4	—	1.4	12.2	4.1	62.2	2.7	5.39	74	14.9	27.0	18.9	16.2	4.1	1.4	—	12.2	5.4	60.8	5.4	5.34		
60代	54	14.8	37.0	13.0	13.0	5.6	—	—	11.1	5.6	64.8	5.6	5.51	54	11.1	33.3	16.7	20.4	1.9	—	—	11.1	5.6	61.1	1.9	5.38		
70代以上	41	12.2	17.1	14.6	12.2	2.4	7.3	—	12.2	22.0	43.9	9.8	5.04	41	7.3	22.0	24.4	9.8	2.4	2.4	—	12.2	19.5	53.7	4.9	5.21		
居住エリア別																												
対象エリア内	80	18.8	13.8	22.5	15.0	6.3	2.5	—	10.0	11.3	55.0	8.8	5.21	80	17.5	18.8	21.3	12.5	6.3	2.5	—	10.0	11.3	57.5	8.8	5.27		
対象エリア外	246	13.8	26.0	16.3	18.7	1.2	0.4	0.4	13.4	9.8	56.1	2.0	5.39	246	13.4	25.6	17.1	16.3	2.4	0.4	—	14.2	10.6	56.1	2.9	5.40		
来訪回数別																												
初めて	72	15.3	26.4	22.2	15.3	1.4	1.4	—	9.7	8.3	63.9	2.8	5.42	72	18.1	27.8	18.1	11.1	—	—	—	11.1	13.9	63.9	—	5.70		
リピーター	254	15.4	22.4	17.3	18.5	2.8	0.8	0.4	13.4	9.1	55.1	3.9	5.33	254	13.4	23.2	18.1	17.3	4.3	1.2	—	13.8	8.7	54.7	5.5	5.26		
滞在時間別																												
日帰り・計	75	18.7	22.7	22.7	13.3	1.3	2.7	—	5.3	13.3	64.0	4.0	5.44	75	13.3	34.7	20.0	13.3	—	1.3	—	5.3	12.0	68.0	1.3	5.53		
宿泊・計	245	14.7	24.1	17.1	18.0	2.9	0.4	0.4	15.1	7.4	55.9	3.7	5.35	245	15.1	21.6	17.6	15.5	4.5	0.8	—	15.9	9.0	54.3	5.3	5.33		
来訪時期別																												
夏季調査：2020年度	0	—	—	—	—	—	—	—	—	—	—	—	—	0	—	—	—	—	—	—	—	—	—	—	—	—		
冬季調査：2020年度	332	15.1	22.9	18.1	17.8	2.4	0.9	0.3	12.4	10.2	56.0	3.6	5.34	332	14.2	23.8	17.8	16.0	3.3	0.9	—	13.0	11.1	55.7	4.2	5.35		
調査地点別																												
夕日ヶ浦・計	177	11.3	22.0	19.2	17.0	3.4	—	0.6	15.3	11.3	52.5	4.0	5.25	177	12.4	21.5	16.4	15.8	4.0	1.1	—	15.8	13.0	50.3	5.1	5.27		
久美浜・計	109	21.1	22.9	19.3	19.3	1.8	1.8	—	4.6	9.2	63.3	3.7	5.43	109	16.5	29.4	20.2	15.6	1.8	0.9	—	6.4	9.2	66.1	2.8	5.48		
WEB回答	36	16.7	27.8	2.8	16.7	—	—	—	25.0	11.1	47.2	—	5.70	36	13.9	25.0	8.3	13.9	5.6	—	—	22.2	11.1	47.2	5.6	5.42		
地点不明	10	10.0	20.0	40.0	20.0	—	10.0	—	—	—	70.0	10.0	4.90	10	20.0	—	50.0	30.0	—	—	—	—	—	70.0	—	5.10		
参考) 海の京都観光圏：夕日ヶ浦/久美浜：2020年度 外国語票	0	—	—	—	—	—	—	—	—	—	—	—	—	0	—	—	—	—	—	—	—	—	—	—	—	—		

+10 : 『全観光圏：2020年度・合計』より10ポイント以上高い数値に網掛け  
 +5 : 『全観光圏：2020年度・合計』より5ポイント以上10ポイント未満高い数値に網掛け  
 -5 : 『全観光圏：2020年度・合計』より5ポイント以上10ポイント未満低い数値に網掛け  
 -10 : 『全観光圏：2020年度・合計』より10ポイント以上低い数値に網掛け

「\*」は該当項目なし

■ 本地域での景観や食事、体験、宿泊などについて（全体/単一回答）

Q11. 本地域での景観や食事、体験、宿泊などについては、どのように感じられましたか？（〇は、それぞれ1つ）

	⑨ 体験プログラムやツアーの内容がよかった (%)													⑩ 体験プログラムやツアーのガイドがよかった (%)														
	調査数	そう思う・計				そう思わない・計				未体験	無回答	そう思う・計	そう思わない・計	加重平均値	調査数	そう思う・計				そう思わない・計				未体験	無回答	そう思う・計	そう思わない・計	加重平均値
		大変そう思う	そう思う	やや思う	どちらでもない	あまり思わない	思わない	全く思わない	大変そう思う							そう思う	やや思う	どちらでもない	あまり思わない	思わない	全く思わない							
全観光圏：2020年度・合計	6,900	8.8	7.4	5.0	5.4	1.0	0.2	0.1	49.8	22.5	21.2	1.2	5.61	6,900	8.4	6.9	4.8	5.7	0.9	0.2	0.1	50.2	22.9	20.1	1.2	5.56		
【海の京都観光圏：夕日ヶ浦/久美浜】：2017年度	867	1.3	2.4	5.4	9.3	3.6	0.8	0.4	56.3	20.5	9.1	4.7	4.34	867	1.6	2.9	2.9	8.5	2.9	1.2	0.5	58.5	21.1	7.4	4.5	4.34		
【海の京都観光圏：夕日ヶ浦/久美浜】：2018年度	708	1.3	1.7	1.7	3.8	0.7	—	0.1	55.1	35.6	4.7	0.9	4.83	708	1.3	1.4	1.3	3.7	0.6	—	0.1	55.1	36.6	4.0	0.7	4.83		
【海の京都観光圏：夕日ヶ浦/久美浜】：2019年度	737	1.6	1.6	2.6	3.3	0.4	0.5	—	48.0	41.9	5.8	1.0	4.92	737	1.8	1.5	2.4	3.3	0.5	0.5	—	47.9	42.1	5.7	1.1	4.91		
【海の京都観光圏：夕日ヶ浦/久美浜】：2020年度	332	1.5	4.2	2.4	4.2	0.9	—	—	55.7	31.0	8.1	0.9	5.09	332	1.5	3.9	2.1	4.2	0.6	—	0.3	56.3	31.0	7.5	0.9	5.02		
総合満足度別																												
大変満足	94	3.2	2.1	3.2	4.3	1.1	—	—	61.7	24.5	8.5	1.1	5.15	94	3.2	3.2	2.1	4.3	1.1	—	—	62.8	23.4	8.5	1.1	5.23		
満足	154	1.3	7.1	2.0	2.6	1.3	—	—	56.5	29.2	10.4	1.3	5.32	154	1.3	5.8	2.6	2.6	0.7	—	0.7	56.5	29.9	9.7	1.3	5.14		
やや満足	54	—	1.9	1.9	11.1	—	—	—	57.4	27.8	3.7	—	4.38	54	—	1.9	—	11.1	—	—	—	59.3	27.8	1.9	—	4.29		
満足・計以外	14	—	—	7.1	—	—	—	—	42.9	50.0	7.1	—	5.00	14	—	—	7.1	—	—	—	—	42.9	50.0	7.1	—	5.00		
同行者別																												
子供連れ家族・計	84	2.4	4.8	2.4	6.0	2.4	—	—	63.1	19.1	9.5	2.4	4.93	84	2.4	6.0	1.2	6.0	1.2	—	1.2	64.3	17.9	9.5	2.4	4.87		
大人の家族（18歳以上の子供含む）	57	—	10.5	3.5	1.8	—	—	—	66.7	17.5	14.0	—	5.56	57	—	8.8	3.5	1.8	—	—	—	66.7	19.3	12.3	—	5.50		
夫婦	101	—	2.0	3.0	3.0	—	—	—	44.6	47.5	5.0	—	4.88	101	—	2.0	3.0	3.0	—	—	—	44.6	47.5	5.0	—	4.88		
カップル	28	—	—	—	10.7	3.6	—	—	71.4	14.3	—	3.6	3.75	28	—	—	—	10.7	3.6	—	—	71.4	14.3	—	3.6	3.75		
友人	50	4.0	4.0	2.0	4.0	—	—	—	44.0	42.0	10.0	—	5.57	50	4.0	2.0	2.0	4.0	—	—	—	46.0	42.0	8.0	—	5.50		
職場や団体	3	33.3	—	—	—	—	—	—	33.3	33.3	33.3	—	7.00	3	33.3	—	—	—	—	—	—	33.3	33.3	33.3	—	7.00		
ひとり	6	—	—	—	—	—	—	—	83.3	16.7	—	—	—	6	—	—	—	—	—	—	—	83.3	16.7	—	—	—		
その他	1	—	—	—	—	—	—	—	—	100.0	—	—	—	1	—	—	—	—	—	—	—	—	100.0	—	—	—		
性別																												
男性	127	1.6	3.9	2.4	3.2	2.4	—	—	59.8	26.8	7.9	2.4	4.94	127	1.6	3.9	2.4	3.2	1.6	—	0.8	59.8	26.8	7.9	2.4	4.82		
女性	192	1.6	4.7	2.6	5.2	—	—	—	54.7	31.3	8.9	—	5.19	192	1.6	4.2	2.1	5.2	—	—	—	55.7	31.3	7.8	—	5.16		
年代別																												
10代	3	—	33.3	—	—	—	—	—	33.3	33.3	33.3	—	6.00	3	—	33.3	—	—	—	—	—	33.3	33.3	33.3	—	6.00		
20代	31	—	3.2	—	12.9	—	—	—	67.7	16.1	3.2	—	4.40	31	—	—	—	12.9	—	—	—	71.0	16.1	—	—	4.40		
30代	38	2.6	5.3	—	2.6	—	—	—	60.5	29.0	7.9	—	5.75	38	2.6	2.6	2.6	2.6	—	—	—	60.5	29.0	7.9	—	5.50		
40代	86	3.5	—	2.3	5.8	3.5	—	—	62.8	22.1	5.8	3.5	4.62	86	3.5	—	2.3	5.8	2.3	—	1.2	64.0	20.9	5.8	3.5	4.46		
50代	74	1.4	4.1	4.1	5.4	—	—	—	55.4	29.7	9.5	—	5.09	74	1.4	5.4	2.7	5.4	—	—	—	55.4	29.7	9.5	—	5.18		
60代	54	—	7.4	1.9	—	—	—	—	57.4	33.3	9.3	—	5.80	54	—	9.3	—	—	—	—	—	57.4	33.3	9.3	—	6.00		
70代以上	41	—	7.3	4.9	—	—	—	—	31.7	56.1	12.2	—	5.60	41	—	4.9	4.9	—	—	—	—	31.7	58.5	9.8	—	5.50		
居住エリア別																												
対象エリア内	80	3.8	2.5	1.3	2.5	2.5	—	—	50.0	37.5	7.5	2.5	5.20	80	3.8	2.5	1.3	2.5	1.3	—	1.3	50.0	37.5	7.5	2.5	5.00		
対象エリア外	246	0.8	4.9	2.9	4.5	0.4	—	—	58.1	28.5	8.5	0.4	5.09	246	0.8	4.5	2.4	4.5	0.4	—	—	—	58.9	28.5	7.7	0.4	5.07	
来訪回数別																												
初めて	72	4.2	6.9	2.8	4.2	1.4	—	—	45.8	34.7	13.9	1.4	5.43	72	4.2	5.6	2.8	4.2	1.4	—	—	47.2	34.7	12.5	1.4	5.39		
リピーター	254	0.8	3.5	2.4	4.3	0.8	—	—	59.8	28.4	6.7	0.8	4.93	254	0.8	3.5	2.0	4.3	0.4	—	0.4	60.2	28.4	6.3	0.8	4.86		
滞在時間別																												
日帰り・計	75	1.3	5.3	5.3	2.7	—	—	—	29.3	56.0	12.0	—	5.36	75	1.3	4.0	5.3	2.7	—	—	—	30.7	56.0	10.7	—	5.30		
宿泊・計	245	1.6	4.1	1.6	4.9	1.2	—	—	66.5	20.0	7.4	1.2	5.00	245	1.6	4.1	1.2	4.9	0.8	—	0.4	66.9	20.0	6.9	1.2	4.94		
来訪時期別																												
夏季調査：2020年度	0	—	—	—	—	—	—	—	—	—	—	—	—	0	—	—	—	—	—	—	—	—	—	—	—	—		
冬季調査：2020年度	332	1.5	4.2	2.4	4.2	0.9	—	—	55.7	31.0	8.1	0.9	5.09	332	1.5	3.9	2.1	4.2	0.6	—	0.3	56.3	31.0	7.5	0.9	5.02		
調査地点別																												
夕日ヶ浦・計	177	0.6	5.7	2.3	4.5	1.1	—	—	58.8	27.1	8.5	1.1	5.00	177	0.6	5.7	1.7	4.5	1.1	—	—	59.3	27.1	7.9	1.1	5.00		
久美浜・計	109	2.8	3.7	3.7	3.7	—	—	—	43.1	43.1	10.1	—	5.40	109	2.8	2.8	3.7	3.7	—	—	—	44.0	43.1	9.2	—	5.36		
WEB回答	36	2.8	—	—	5.6	2.8	—	—	75.0	13.9	2.8	2.8	4.50	36	2.8	—	—	5.6	—	—	—	75.0	13.9	2.8	2.8	4.00		
地点不明	10	—	—	—	—	—	—	—	70.0	30.0	—	—	—	10	—	—	—	—	—	—	—	70.0	30.0	—	—	—		
参考）海の京都観光圏：夕日ヶ浦/久美浜：2020年度 外国語票	0	—	—	—	—	—	—	—	—	—	—	—	—	0	—	—	—	—	—	—	—	—	—	—	—	—	—	

+10 : 『全観光圏：2020年度・合計』より10ポイント以上高い数値に網掛け  
 +5 : 『全観光圏：2020年度・合計』より5ポイント以上10ポイント未満高い数値に網掛け  
 -5 : 『全観光圏：2020年度・合計』より5ポイント以上10ポイント未満低い数値に網掛け  
 -10 : 『全観光圏：2020年度・合計』より10ポイント以上低い数値に網掛け

「\*」は該当項目なし

## 付録) 3. 図表データ集：調査結果詳細③

---

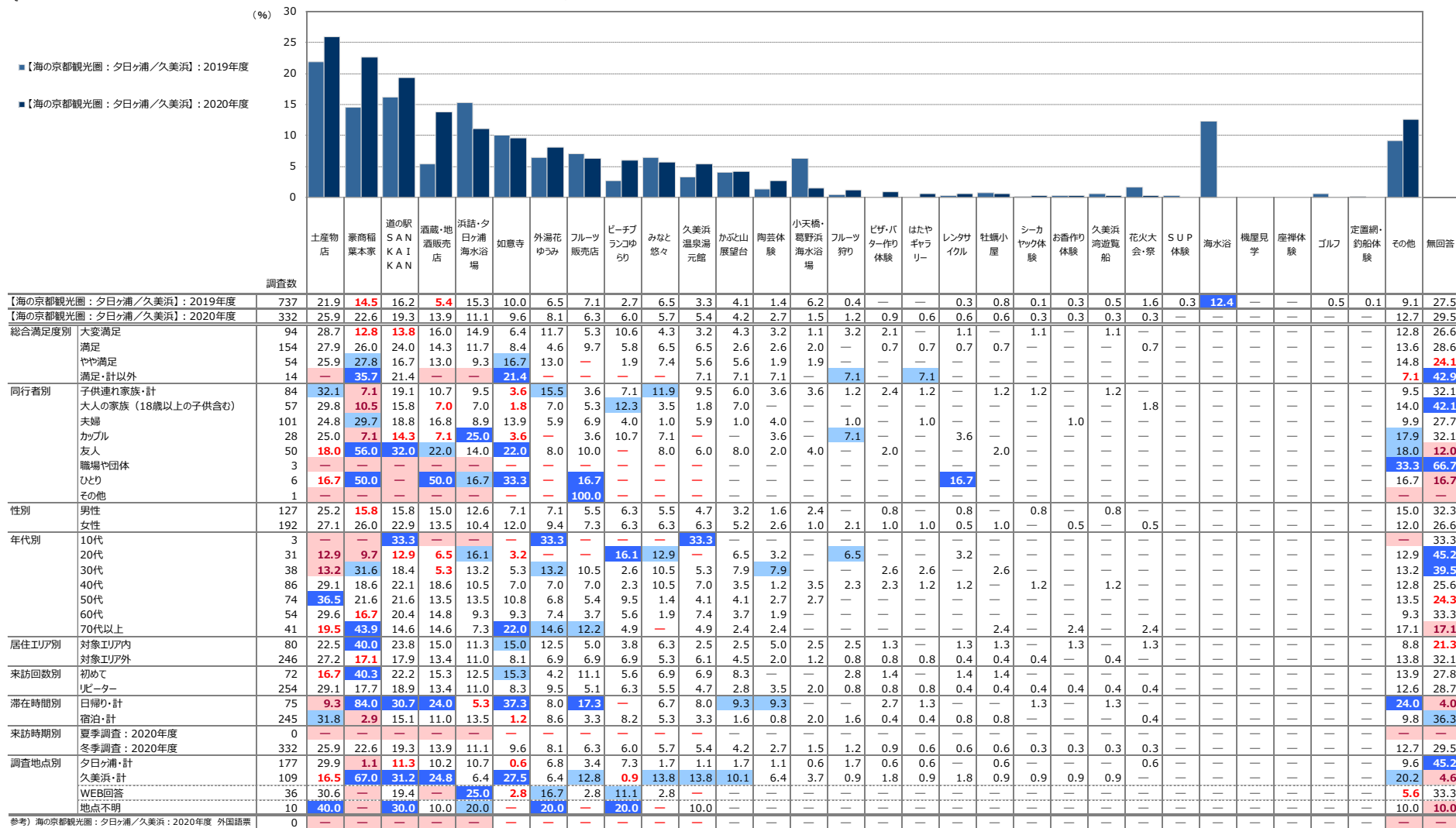
個別設問

# 1. 訪問場所やスポット、イベント、体験したこと

※全体に関するコメントは調査サマリーに記載

## ■訪問場所やスポット、イベント、体験したこと（全体/複数回答）

Q12-1. 今回の本地域での滞在中に、あなたが訪れた場所やスポット、イベント、体験されたことをすべてお選びください。（〇は、いくつでも）



参考) 海の京都観光圏：夕日ヶ浦/久美浜/2020年度 外国語圏

※【海の京都観光圏：夕日ヶ浦/久美浜観光圏】：2020年度より10ポイント以上高い数値に網掛け  
 ※【海の京都観光圏：夕日ヶ浦/久美浜観光圏】：2020年度より5ポイント以上10ポイント未満高い数値に網掛け  
 ※【海の京都観光圏：夕日ヶ浦/久美浜観光圏】：2020年度より5ポイント以上10ポイント未満低い数値に網掛け  
 ※【海の京都観光圏：夕日ヶ浦/久美浜観光圏】：2020年度より10ポイント以上低い数値に網掛け

# 【2020年度】来訪者満足度調査

---

海の京都観光圏 <夕日ヶ浦／久美浜> 報告書