

【2023年度】来訪者満足度調査

海の京都観光圏 <夕日ヶ浦／久美浜> 報告書

2024.3

▶ 調査概要	4	● 付録) 1. 調査票	25
● 回答者プロフィール	5	● 付録) 2. 図表データ集：調査結果詳細① 本地域への旅行実態	29
▶ 1. 基本属性	6	▶ 1. 旅行の同行者	30
▶ 2. 本地域での滞在時間	8	▶ 2. 旅行で利用した移動交通機関	31
● 調査結果サマリー	9	▶ 3. 旅行消費額（旅行で使った1人あたりの費用）	32
▶ 調査項目の構造	11	▶ 4. 本地域を選んだ際の情報源	38
▶ 1. KPI（重要指標）の水準把握	12	▶ 5. 本地域への来訪回数	39
①来訪者満足度	14	▶ 6. 本地域での滞在時間	40
②リピーター率（本地域への来訪回数）	15	▶ 7. 旅行先検討時における地域のコロナ対策への重視度	41
③旅行消費額（旅行で使った1人あたりの費用）	16	● 付録) 2. 図表データ集：調査結果詳細② 来訪者の評価	43
▶ 2. 認知されたサービス品質・価値	17	▶ 1. 本地域の来訪者満足度	44
▶ 3. 来訪者満足度と紹介意向・再来訪意向の関係	18	▶ 2. 本地域の紹介意向	45
▶ 4. 来訪者満足度と各評価項目の関係	19	▶ 3. 本地域への1年以内再来訪意向	46
参考) 再来訪意向と各評価項目の関係	21	▶ 4. 認知されたサービス品質・価値	47
参考) 各評価項目間の関係（相関係数一覧）	22	▶ 5. 地域のコロナ対策への安心度	54
▶ 5. 訪問場所やスポット、イベント、体験したこと	23	▶ 6. 本地域での観光における不満点・改善点 ・具体的な内容	55 56
▶ 調査結果からの考察	24	● 付録) 3. 図表データ集：調査結果詳細③	57
		▶ 1. 訪問場所やスポット、イベント、体験したこと	58

調査概要

● 調査目的

▶ 観光庁の推奨調査票に準拠した項目にて、認定観光圏が同一の調査を実施し、その結果を観光圏の評価指標のひとつとして活用する。

● 調査方法

▶ 調査は「聞き取り調査」と「宿泊施設で配布・郵送回収調査」で、夏期・冬期に実施（調査票は両調査同じものを使用）

- 聞き取り調査 = 各観光圏で調査地点を設定し、調査員による聞き取り調査を実施。
- 宿泊施設で配布・郵送回収調査 = 各観光圏で調査地点(宿泊施設)を設定、留置または手渡しにて配布後、回答者に郵送していただく。
- 回答方法として、紙の調査票以外に、WEBアンケート画面からの回答も可能としている。

● 調査期間

▶ 夏期調査：2023年7月～10月末日（2023年11月8日到着分までを集計対象） ※WEB回答の締切は10月末日
 ▶ 冬期調査：2023年11月～2024年1月31日（2024年2月13日到着分までを集計対象） ※WEB回答の締切は1月末日

● 調査対象（本調査の条件）

▶ 各観光圏を来訪した人。

■ 有効回答数内訳

		(件)	(件)	(件)	(件)	(件)
		2023年度 合計	2022年度 合計	2021年度 合計	2020年度 合計	2023年度 外国語表 合計
全観光圏：合計		9,668	9,507	8,157	6,900	1,041
【観光圏別】	水のカムイ観光圏～釧路湿原・阿寒・摩周～	761	918	903	644	116
	ニセコ観光圏	533	858	688	764	1
	富良野・美瑛観光圏	571	358	261	123	172
	雪国観光圏	1,343	1,058	1,766	1,331	3
	トキめき佐渡・にいがた観光圏	852	943	830	1,357	32
	八ヶ岳観光圏	735	640	649	615	5
	浜名湖観光圏	1,372	1,016	342	302	128
	海の京都観光圏：天橋立	56	218	869	25	5
	海の京都観光圏：夕日ヶ浦／久美浜	322	476	266	38	1
	にし阿波～剣山・吉野川観光圏	551	665	324	271	55
	香川せとうちアート観光圏	335	237	231	418	24
	「海風の国」佐世保・小値賀観光圏	1,456	1,229	502	639	115
	豊の国千年ロマン観光圏	491	589	200	244	251
	阿蘇くじゅう観光圏	290	302	326	129	133

回答者プロフィール

1. 基本属性

性別

- 2023年度は、『男性』41%、『女性』56%。
 - ▶ 前年度に比べ男性比率が微増。
 - ▶ 来訪回数別にみると、初めて層の方がリピーター層よりも男性比率が高い。
 - ▶ 来訪時期別にみると、冬季は男性比率が女性比率を上回る。
 - ▶ 調査地点別にみると、夕日ヶ浦よりも久美浜の方が男性比率が高い。
- ▶ 全観光圏に比べ、『男性』比率がやや低め。

■性別（全体/単一回答）

Q1-1. お答えいただいたご本人様の性別、年齢、居住地を教えてください。（○は、1つだけ）

凡例	男	女	無回答
全観光圏：2023年度・合計 (n= 9,668)	45.1%	53.4	1.5
【海の京都観光圏：夕日ヶ浦/久美浜】：2020年度 (n= 332)	38.3	57.8	3.9
【海の京都観光圏：夕日ヶ浦/久美浜】：2021年度 (n= 266)	44.0	53.0	3.0
【海の京都観光圏：夕日ヶ浦/久美浜】：2022年度 (n= 476)	39.3	58.8	1.9
【海の京都観光圏：夕日ヶ浦/久美浜】：2023年度 (n= 322)	41.3	56.2	2.5
来訪回数別 初めて (n= 66)	45.5	50.0	4.6
リピーター (n= 248)	40.3	57.7	2.0
滞在時間別 日帰り・計 (n= 6)	33.3	66.7	—
宿泊・計 (n= 309)	41.4	56.0	2.6
来訪時期別 夏季調査：2023年度 (n= 109)	49.5	46.8	3.7
冬季調査：2023年度 (n= 213)	37.1	61.0	1.9
調査地点別 夕日ヶ浦・計 (n= 273)	38.8	58.2	2.9
久美浜・計 (n= 44)	56.8	43.2	—
WEB回答 (n= 26)	34.6	65.4	—
地点不明 (n= 5)	40.0	60.0	—
海の京都観光圏：夕日ヶ浦/久美浜：2023年度 外国語票 (n= 1)	—	100.0	—

年代

- 2023年度も、最も高いのは『60代』（23%）、次いで『50代』（20%）。
 - ▶ 2021年度以降、60代以上の割合が増加傾向。
- ▶ 来訪回数別にみると、初めての層はリピーター層に比べ40代以下の割合が高い。
- ▶ 来訪時期別にみると、冬季は夏季よりも『20代』『40代』の割合が高め。
- ▶ 調査地点別にみると、夕日ヶ浦では『60代』、久美浜では『70代以上』の割合が最も高い。
- ▶ 全観光圏と比べて、30代以下が低く、60代以上の割合が高い。

■年代（全体/単一回答）

Q1-2. お答えいただいたご本人様の性別、年齢、居住地を教えてください。（○は、1つだけ）

凡例	10代	20代	30代	40代	50代	60代	70代以上	無回答
全観光圏：2023年度・合計 (n= 9,668)	2.9%	11.9	13.0	18.7	23.8	18.3	10.3	1.1
【海の京都観光圏：夕日ヶ浦/久美浜】：2020年度 (n= 332)	0.9	9.3	11.5	25.9	22.3	16.3	12.4	1.5
【海の京都観光圏：夕日ヶ浦/久美浜】：2021年度 (n= 266)	3.8	6.0	14.3	29.0	23.3	14.7	8.7	0.4
【海の京都観光圏：夕日ヶ浦/久美浜】：2022年度 (n= 476)	1.1	7.1	15.8	22.5	18.5	16.6	16.2	2.3
【海の京都観光圏：夕日ヶ浦/久美浜】：2023年度 (n= 322)	1.9	9.6	9.3	16.5	19.9	23.6	18.0	1.2
来訪回数別 初めて (n= 66)	3.0	15.2	10.6	24.2	13.6	16.7	15.2	1.5
リピーター (n= 248)	0.8	8.5	9.3	14.5	21.8	25.0	19.0	1.2
滞在時間別 日帰り・計 (n= 6)	—	16.7	16.7	—	16.7	—	50.0	—
宿泊・計 (n= 309)	1.3	9.7	9.4	16.8	20.1	23.0	18.5	1.3
来訪時期別 夏季調査：2023年度 (n= 109)	1.8	7.3	10.1	16.5	17.4	22.9	22.0	1.8
冬季調査：2023年度 (n= 213)	1.9	10.8	8.9	16.4	21.1	23.9	16.0	0.9
調査地点別 夕日ヶ浦・計 (n= 273)	1.8	9.5	9.5	16.5	20.5	24.9	15.8	1.5
久美浜・計 (n= 44)	6.8	9.1	15.9	15.9	18.2	—	34.1	—
WEB回答 (n= 26)	7.7	19.2	19.2	15.4	26.9	7.7	3.9	—
地点不明 (n= 5)	—	20.0	—	40.0	—	20.0	20.0	—
海の京都観光圏：夕日ヶ浦/久美浜：2023年度 外国語票 (n= 1)	—	—	—	100.0	—	—	—	—

居住地

● 2023年度は、『関西』が81%と前年度からやや減少し、『関東』『東海』が微増。

▶ いずれの属性も同様の傾向。

■居住地（全体/単一回答）

Q1-3. お答えいただいたご本人様の性別、年齢、居住地を教えてください。（○は、1つだけ）

		北海道	東北	関東	甲信越	東海	北陸	関西	中国・四国	九州・沖縄	海外	無回答
●凡例												
全観光圏：2023年度・合計	(n= 9,668)	8.8%	1.7	33.4		6.3	14.2	0.7	12.3	5.8	15.6	0.2
【海の京都観光圏：夕日ヶ浦/久美浜】：2020年度	(n= 332)	0.3	—	0.3		0.3	95.5				1.2	1.8
【海の京都観光圏：夕日ヶ浦/久美浜】：2021年度	(n= 266)	0.4	—	—		—	92.9				0.8	4.0
【海の京都観光圏：夕日ヶ浦/久美浜】：2022年度	(n= 476)	1.7	0.4	—		—	86.3				5.5	6.1
【海の京都観光圏：夕日ヶ浦/久美浜】：2023年度	(n= 322)	5.0	6.8	0.9		—	81.1				4.0	3.1
来訪回数別 初めて	(n= 66)	—	13.6	10.6		—	71.2				3.0	1.5
リピーター	(n= 248)	0.8	2.4	6.1	1.2	—	83.5				4.4	1.6
滞在時間別 日帰り・計	(n= 6)	—	—	—		—	100.0				—	—
宿泊・計	(n= 309)	0.7	5.2	7.1	1.0	—	80.3				4.2	3.1
来訪時期別 夏季調査：2023年度	(n= 109)	1.8	4.6	5.5	2.8	—	81.7				1.8	1.8
冬季調査：2023年度	(n= 213)	—	5.2	7.5	—	—	80.8				5.2	5.0
調査地点別 夕日ヶ浦・計	(n= 273)	0.7	4.8	6.2	1.1	—	81.3				4.4	4.1
久美浜・計	(n= 44)	—	2.3	9.1	—	—	84.1				2.3	2.3
WEB回答	(n= 26)	—	15.4	7.7	—	—	76.9				—	—
地点不明	(n= 5)	—	—	40.0	—	—	20.0			40.0	—	—
海の京都観光圏：夕日ヶ浦/久美浜：2023年度 外国語票	(n= 1)	—	—	—		—	100.0				—	—

<エリア内訳>

東北：青森、岩手、宮城、秋田、山形、福島

関東：埼玉、千葉、東京、神奈川、茨城、栃木、群馬

甲信越：新潟、長野、山梨

北陸：富山、石川、福井

東海：岐阜、静岡、愛知、三重

関西：滋賀、京都、大阪、兵庫、奈良、和歌山

中国・四国：鳥取、島根、岡山、広島、山口、徳島、香川、愛媛、高知

九州：福岡、佐賀、長崎、熊本、大分、宮崎、鹿児島、沖縄

2. 本地域での滞在時間

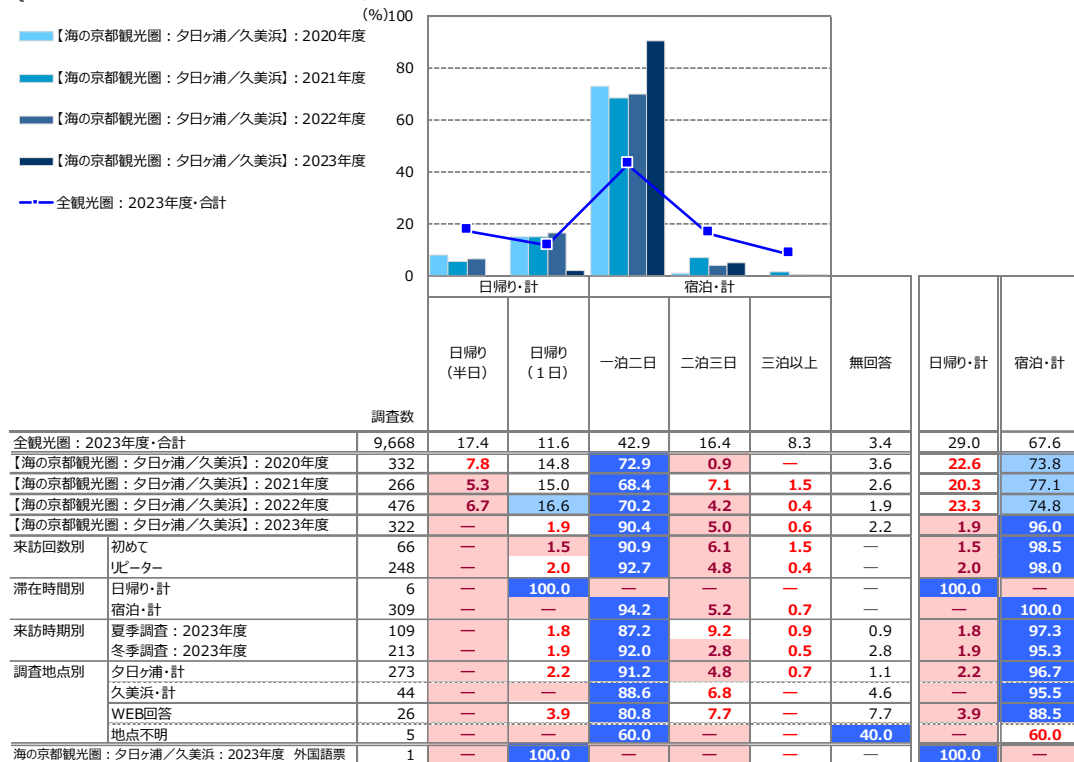
- 2023年度は、『宿泊・計』が96%。前年度よりも『宿泊・計』が大幅に増加。

▶ いずれの属性も同様の傾向。

▶ 全観光圏と比べ、『宿泊・計』の割合が高い。

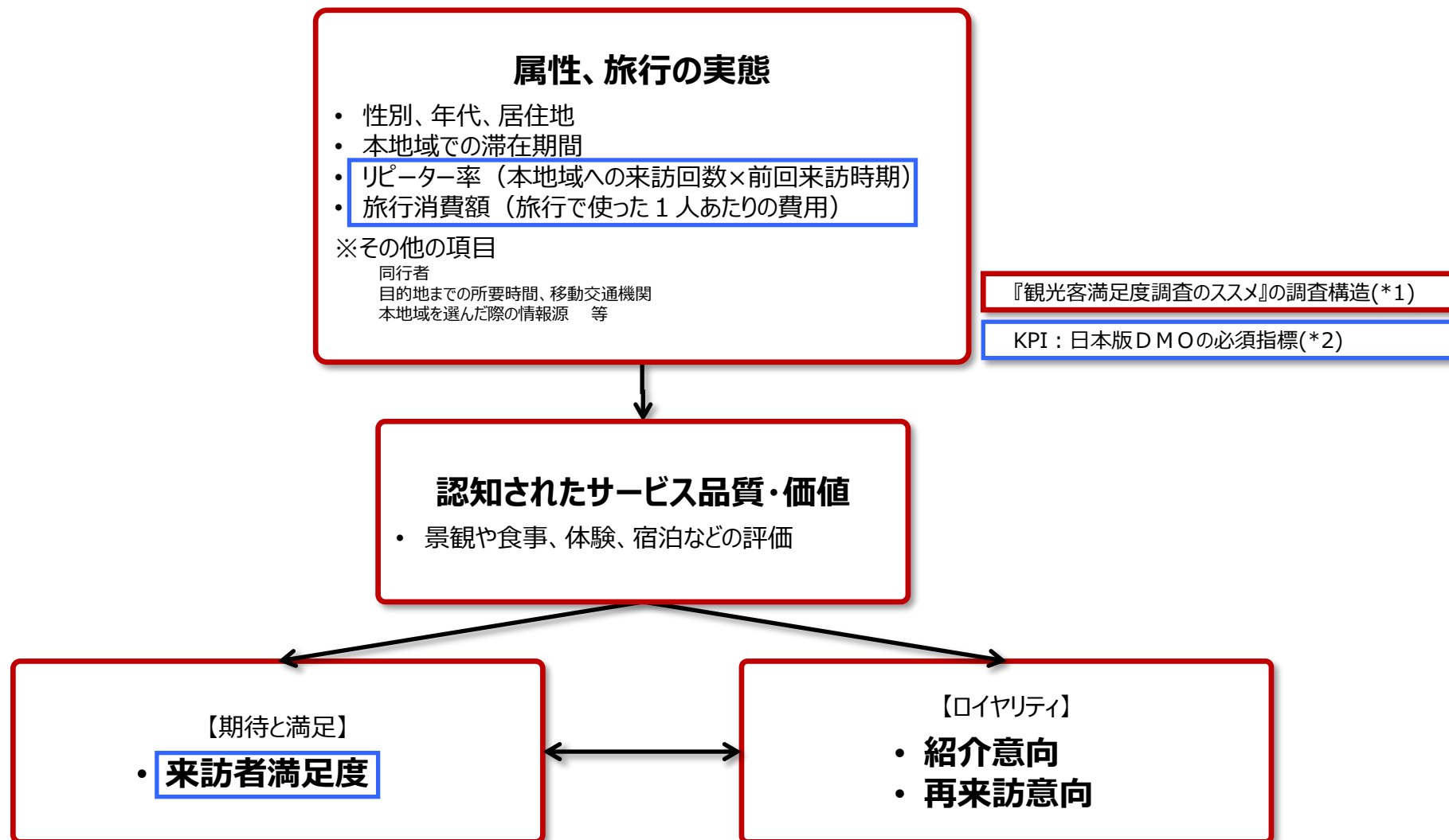
■ 本地域での滞在時間（全体/単一回答）

Q7. 本地域での滞在時間を教えてください。(〇は、1つだけ) ※旅行全体ではなく、本調査票を受け取った地域での滞在についてお答え下さい。



- +10 : 『全観光圏：2023年度・合計』より10ポイント以上高い数値に網掛け
- +5 : 『全観光圏：2023年度・合計』より5ポイント以上10ポイント未満高い数値に網掛け
- 5 : 『全観光圏：2023年度・合計』より5ポイント以上10ポイント未満低い数値に網掛け
- 10 : 『全観光圏：2023年度・合計』より10ポイント以上低い数値に網掛け

調査結果サマリー



***1：観光客満足度調査のススメ**

出典：観光客満足度調査のススメ リーフレット／国土交通省 観光庁 観光地域振興部 観光地域振興課

***2：日本版DMOの必須指標**

日本版DMOを核とした観光地域づくりを進める上で、旅前、旅中、旅後という順で、6つのデータを収集することがはじめの第一歩として推奨されている。

①WEBサイトアクセス数、②観光入込客数、③延べ宿泊客数、④**旅行消費額**、⑤**来訪者満足度**、⑥**リピーター率**

本調査では、④、⑤、⑥の3つのデータを調査項目としている。

出典：「日本版DMO」形成・確立に係る手引き（第2版）／平成29年3月、内閣官房まち・ひと・しごと創生本部事務局 国土交通省 観光庁

● 来訪者満足度（大変満足）：40.1% →前年比 +3.3pt

● 『大変満足』=40.1% / 『満足』=45.3% / 『やや満足』=9.3%

⇒ 『満足・計』=94.7%

● リピーター率（二回目以上・計）：77.0% →前年比 +5.6pt

● 『初めて』=20.5%

● 『二回目』=13.4% / 『三回目』=11.5% / 『四回目』=7.8% / 『五回目』=8.4% /

『六～九回目』=13.4% / 『十回目以上』=22.7%

● 旅行消費額（1人あたり平均）：44,260円（金額記入者：n=215）

→前年比 +10,129円

※内訳は以下のとおり

交通費	4,722円 (n= 99)	→前年比 + 262円
宿泊費（宿泊者のみ）	33,001円 (n= 135)	→前年比 +5,786円
飲食費	3,293円 (n= 90)	→前年比 - 420円
買い物費	4,405円 (n= 111)	→前年比 - 830円
その他（入場料など）	2,237円 (n= 19)	→前年比 - 56円

※旅行消費額は 「0円」 / 「50万円超」 / 「不明」 / 「無回答」を除いた1人あたり平均金額（各費用の総額）

※「総額」は内訳（交通費～その他）いずれかの項目が「0円」の場合を含むため、上記の「内訳金額の合計」よりも「総額」の方が少なくなります。

※各費目集計にあたっては、各費目集計対象 =（本地域での）利用総額=>各費目合計（交通費+宿泊費+飲食費+買い物費）の条件を満たすサンプルのみを使用しています。

- 2023年度は、総合満足度「大変満足」が40%、紹介意向「大変そう思う」が35%、再来訪意向「大変そう思う」が27%。リピーター・計は77%。
- 全指標ともアップ。

- ▶ 来訪回数別にみると、総合満足度・紹介意向（各トップボックス）はリピーター層、再来訪意向（トップボックス）は初めて層が上回る。3指標ともTop 2はリピーター層の方が高め。
- ▶ 来訪時期別にみると、総合満足度・紹介意向（各トップボックス）は夏季の方が高く、再来訪意向（トップボックス）は冬季がやや上回る。3指標ともTop 2は夏季が高め。
- ▶ 調査地点別にみると、総合満足度（トップボックス）は久美浜の方が高く、紹介意向・再来訪意向（各トップボックス）とリピーター・計は夕日ヶ浦が上回る。
- ▶ 全指標とも全観光圏を上回る水準。特に総合満足度「大変満足」は10ポイント近く高い。リピーター・計も15ポイント以上上回る。

■重要指標のKPI

	調査数	総合満足度		紹介意向		来訪回数		再来訪意向	
		満足・計	大変満足	そう思う・計	大変そう思う	初めて	リピーター・計	そう思う・計	大変そう思う
全観光圏：2023年度・合計	9,668	91.8	30.3	90.3	30.2	34.9	61.7	67.5	22.0
【海の京都観光圏：夕日ヶ浦／久美浜】：2020年度	332	91.0	28.3	88.9	27.1	21.7	76.5	75.6	19.9
【海の京都観光圏：夕日ヶ浦／久美浜】：2021年度	266	90.2	27.8	89.5	30.5	29.3	67.3	75.2	20.3
【海の京都観光圏：夕日ヶ浦／久美浜】：2022年度	476	93.7	36.8	92.4	31.1	26.7	71.4	77.3	25.4
【海の京都観光圏：夕日ヶ浦／久美浜】：2023年度	322	94.7	40.1	91.9	34.5	20.5	77.0	81.4	27.0
来訪回数別									
初めて	66	95.5	51.5	92.4	42.4	100.0	—	81.8	24.2
リピーター	248	97.2	37.9	94.4	33.1	—	100.0	83.5	28.2
滞在時間別									
日帰り・計	6	83.3	16.7	83.3	16.7	16.7	83.3	83.3	16.7
宿泊・計	309	97.1	41.4	94.2	35.6	21.0	78.6	83.2	27.8
来訪時期別									
夏季調査：2023年度	109	96.3	44.0	94.5	36.7	30.3	68.8	82.6	25.7
冬季調査：2023年度	213	93.9	38.0	90.6	33.3	15.5	81.2	80.8	27.7
調査地点別									
夕日ヶ浦・計	273	96.0	38.8	93.0	36.3	19.1	79.5	81.7	28.9
久美浜・計	44	90.9	45.5	88.6	22.7	29.6	65.9	81.8	15.9
WEB回答	26	84.6	57.7	80.8	34.6	38.5	53.9	80.8	23.1
地点不明	5	60.0	60.0	60.0	40.0	20.0	40.0	60.0	20.0
海の京都観光圏：夕日ヶ浦／久美浜：2023年度 外国語票	1	100.0	—	100.0	100.0	100.0	—	100.0	—

- +10：『全観光圏：2023年度・合計』より10ポイント以上高い数値に網掛け
- +5：『全観光圏：2023年度・合計』より5ポイント以上10ポイント未満高い数値に網掛け
- 5：『全観光圏：2023年度・合計』より5ポイント以上10ポイント未満低い数値に網掛け
- 10：『全観光圏：2023年度・合計』より10ポイント以上低い数値に網掛け

1. KPI (重要指標) の水準把握 ① 来訪者満足度

● 2023年度の総合満足度『大変満足』は40%、『満足・計』95%。前年度からさらに評価アップ。

- ▶ 来訪回数別にみると、『大変満足』は初めて層、『満足・計』はリピーター層が上回る。
- ▶ 来訪時期別にみると、『大変満足』『満足・計』とも夏季の方が高い。
- ▶ 調査地点別にみると、『大変満足』は久美浜、『満足・計』は夕日ヶ浦が上回る。
- ▶ 全観光圏と比べて、『大変満足』『満足・計』とも上回る水準。

■ 本地域の総合満足度 (全体/単一回答)

Q8. 本地域での、今回の滞在の総合満足度はどのくらいですか？ (〇は、1つだけ)

	満足・計	満足・計			どちらでもない	不満・計			無回答	満足・計	不満・計	加重 平均値
		大変満足 (7)	満足 (6)	やや満足 (5)		やや不満 (3)	不満 (2)	大変不満 (1)				
● 凡例												
全観光圏：2023年度・合計 (n= 9,668)	30.3%	46.6				14.8			0.7 3.3	0.1 0.14		91.8
【海の京都観光圏：夕日ヶ浦/久美浜】：2020年度 (n= 332)	28.3	46.4				16.3			0.3 3.9	0.3 4.8		91.0
【海の京都観光圏：夕日ヶ浦/久美浜】：2021年度 (n= 266)	27.8	45.9				16.5			1.5 4.1	— 4.1		90.2
【海の京都観光圏：夕日ヶ浦/久美浜】：2022年度 (n= 476)	36.8	43.9				13.0			0.4 2.5	0.3 0.4		93.7
【海の京都観光圏：夕日ヶ浦/久美浜】：2023年度 (n= 322)	40.1	45.3				9.3			0.3 2.2	0.3 2.5		94.7
来訪回数別 初めて (n= 66)	51.5	34.9				9.1			1.5 1.5	— 1.5		95.5
リピーター (n= 248)	37.9	49.6				9.7			0.4 2.4	— 1.5		97.2
滞在時間別 日帰り・計 (n= 6)	16.7	66.7				16.7						83.3
宿泊・計 (n= 309)	41.4	46.0				9.7			0.3 1.9	0.3 0.3		97.1
来訪時期別 夏季調査：2023年度 (n= 109)	44.0	44.0				8.3			0.9 0.9	0.9 0.9		96.3
冬季調査：2023年度 (n= 213)	38.0	46.0				9.9			2.8 3.3	— —		93.9
調査地点別 夕日ヶ浦・計 (n= 273)	38.8	48.4				8.8			0.4 1.8	0.4 1.5		96.0
久美浜・計 (n= 44)	45.5	31.8				13.6			4.6 4.6	— —		90.9
WEB回答 (n= 26)	57.7	19.2				7.7			7.7 7.7	— 7.7		84.6
地点不明 (n= 5)	60.0	40.0										60.0
海の京都観光圏：夕日ヶ浦/久美浜：2023年度 外国語票 (n= 1)	100.0	100.0										100.0

『全観光圏：2023年度・合計』より10ポイント以上高い数値に網掛け： **+10**

『全観光圏：2023年度・合計』より5ポイント以上10ポイント未満高い数値に網掛け： **+5**

『全観光圏：2023年度・合計』より5ポイント以上10ポイント未満低い数値に網掛け： **-5**

『全観光圏：2023年度・合計』より10ポイント以上低い数値に網掛け： **-10**

1. KPI（重要指標）の水準把握 ②リピーター率（本地域への来訪回数）

● 2023年度は、『リピーター・計』77%。前年度から微増し、2020年度と同水準。

- ▶ 来訪時期別にみると、『リピーター・計』は夏季よりも冬季の方が高く8割を超える。
- ▶ 調査地点別にみると、『リピーター・計』は、久美浜よりも夕日ヶ浦の方が高い。

▶ 『リピーター・計』は全観光圏を上回る水準。

■ 本地域への来訪回数（全体/単一回答）

Q6. 本地域へは、今回が何回目のご来訪ですか？（○は、1つだけ）

	●凡例	リピーター・計							リピーター・計	
		初めて	二回目	三回目	四回目	五回目	六～九回目	十回目以上		無回答
全観光圏：2023年度・合計 (n= 9,668)		34.9%	14.8	9.7	4.8	5.4	7.0	19.9	3.4	61.7
【海の京都観光圏：夕日ヶ浦/久美浜】：2020年度 (n= 332)		21.7	15.1	9.9	6.0	7.8	13.3	24.4	1.8	76.5
【海の京都観光圏：夕日ヶ浦/久美浜】：2021年度 (n= 266)		29.3	18.1	9.0	5.3	4.9	11.7	18.4	3.4	67.3
【海の京都観光圏：夕日ヶ浦/久美浜】：2022年度 (n= 476)		26.7	14.3	13.0	8.6	5.3	10.5	19.8	1.9	71.4
【海の京都観光圏：夕日ヶ浦/久美浜】：2023年度 (n= 322)		20.5	13.4	11.5	7.8	8.4	13.4	22.7	2.5	77.0
来訪回数別										
初めて (n= 66)		100.0								—
リピーター (n= 248)		17.3	14.9	10.1	10.9	17.3	29.4			100.0
滞在時間別										
日帰り・計 (n= 6)		16.7	66.7				16.7			83.3
宿泊・計 (n= 309)		21.0	12.6	12.0	8.1	8.7	13.6	23.6	0.3	78.6
来訪時期別										
夏季調査：2023年度 (n= 109)		30.3	13.8	9.2	6.4	9.2	9.2	21.1	0.9	68.8
冬季調査：2023年度 (n= 213)		15.5	13.2	12.7	8.5	8.0	15.5	23.5	3.3	81.2
調査地点別										
夕日ヶ浦・計 (n= 273)		19.1	13.6	12.1	8.1	8.8	13.6	23.4	1.5	79.5
久美浜・計 (n= 44)		29.6	11.4	6.8	6.8	6.8	13.6	20.5	4.6	65.9
WEB回答 (n= 26)		38.5	26.9	11.5	3.9	3.9	—	7.7	7.7	53.9
地点不明 (n= 5)		20.0	20.0	20.0	—	—	—	40.0	—	40.0
海の京都観光圏：夕日ヶ浦/久美浜：2023年度 外国語票 (n= 1)		100.0								—

『全観光圏：2023年度・合計』より10ポイント以上高い数値に網掛け： +10

『全観光圏：2023年度・合計』より5ポイント以上10ポイント未満高い数値に網掛け： +5

『全観光圏：2023年度・合計』より5ポイント以上10ポイント未満低い数値に網掛け： -5

『全観光圏：2023年度・合計』より10ポイント以上低い数値に網掛け： -10

1. KPI（重要指標）の水準把握 ③旅行消費額（旅行で使った1人あたりの費用）

- 2023年度は、1人あたりの平均消費額総額が44,260円、『宿泊』総額が44,313円。 ※日帰りはサンプル数=3のためコメント外
- 時系列で見ると、1人あたりの総額は前年度+10,229円（30.0%増）、『宿泊』は+3,514円（8.6%増）。費目別では『交通費』『宿泊費』が増加。
 - ▶ 来訪回数別にみると、1人あたりの総額・『宿泊費』『飲食費』はリピート層、『交通費』『買い物費』『その他』は初めて層の方が高い。
 - ▶ 来訪時期別にみると、『飲食費』以外は冬季の方が高い。
 - ▶ 調査地点別にみると、『飲食』『その他』以外は夕日ヶ浦が上回る。
- ▶ 全観光圏と比べ、1人あたりの総額は+5,229円、宿泊は▲3,942円。費目別で全観光圏を上回るのは『宿泊費』のみ。

■ 1人あたりの平均消費金額（金額記入者／各実数回答）

	総額		交通費 (タクシー代やカーリム代など)		宿泊費（宿泊者のみ） (ホテルでの飲食代込み)		飲食費		買い物費		その他（入場料など）		日帰り		宿泊		
	調査数	平均金額 (円)	調査数	平均金額 (円)	調査数	平均金額 (円)	調査数	平均金額 (円)	調査数	平均金額 (円)	調査数	平均金額 (円)	調査数	平均金額 (円)	調査数	平均金額 (円)	
全観光圏：2023年度・合計	(n=6,521)	39,031	(n=3,202)	9,440	(n=2,791)	26,263	(n=3,501)	6,509	(n=3,260)	5,842	(n=1,978)	4,283	(n=1,607)	12,145	(n=4,748)	48,255	
【海の京都観光圏：夕日ヶ浦／久美浜】：2020年度	(n= 227)	32,542	(n= 92)	4,399	(n= 83)	34,020	(n= 107)	2,811	(n= 107)	4,014	(n= 27)	2,115	(n= 58)	8,383	(n= 161)	42,436	
【海の京都観光圏：夕日ヶ浦／久美浜】：2021年度	(n= 195)	33,734	(n= 104)	4,455	(n= 85)	30,548	(n= 108)	3,376	(n= 107)	4,242	(n= 38)	1,479	(n= 54)	8,561	(n= 138)	42,608	
【海の京都観光圏：夕日ヶ浦／久美浜】：2022年度	(n= 333)	34,131	(n= 193)	4,460	(n= 169)	27,215	(n= 208)	3,713	(n= 205)	5,235	(n= 57)	2,293	(n= 79)	13,074	(n= 251)	40,799	
【海の京都観光圏：夕日ヶ浦／久美浜】：2023年度	(n= 215)	44,260	(n= 99)	4,722	(n= 135)	33,001	(n= 90)	3,293	(n= 111)	4,405	(n= 19)	2,237	(n= 3)	45,833	(n= 209)	44,313	
来訪回数別	初めて	(n= 40)	40,203	(n= 15)	6,000	(n= 23)	30,522	(n= 17)	2,906	(n= 19)	4,821	(n= 4)	2,500	(n= 0)	0	(n= 40)	40,203
	リピーター	(n= 172)	45,296	(n= 83)	4,524	(n= 112)	33,510	(n= 73)	3,383	(n= 92)	4,319	(n= 15)	2,167	(n= 3)	45,833	(n= 169)	45,286
滞在時間別	日帰り・計	(n= 3)	45,833	(n= 3)	4,167	(n= 0)	0	(n= 2)	3,500	(n= 3)	3,667	(n= 0)	0	(n= 3)	45,833	(n= 0)	0
	宿泊・計	(n= 209)	44,313	(n= 95)	4,768	(n= 135)	33,001	(n= 88)	3,288	(n= 108)	4,426	(n= 19)	2,237	(n= 0)	0	(n= 209)	44,313
来訪時期別	夏季調査：2023年度	(n= 78)	33,500	(n= 30)	4,414	(n= 45)	23,432	(n= 39)	3,774	(n= 36)	3,400	(n= 13)	2,004	(n= 0)	0	(n= 78)	33,500
	冬季調査：2023年度	(n= 137)	50,386	(n= 69)	4,856	(n= 90)	37,785	(n= 51)	2,925	(n= 75)	4,888	(n= 6)	2,742	(n= 3)	45,833	(n= 131)	50,751
調査地点別	夕日ヶ浦・計	(n= 184)	45,903	(n= 85)	4,759	(n= 117)	34,291	(n= 80)	3,221	(n= 95)	4,653	(n= 17)	2,206	(n= 3)	45,833	(n= 181)	45,904
	久美浜・計	(n= 29)	34,061	(n= 13)	4,692	(n= 18)	24,611	(n= 10)	3,868	(n= 16)	2,938	(n= 2)	2,500	(n= 0)	0	(n= 28)	34,028
	WEB回答	(n= 13)	64,538	(n= 9)	5,889	(n= 8)	53,125	(n= 8)	3,875	(n= 7)	3,571	(n= 1)	4,000	(n= 1)	40,000	(n= 10)	71,700
	地点不明	(n= 2)	41,000	(n= 1)	2,000	(n= 0)	0	(n= 0)	0	(n= 0)	0	(n= 0)	0	(n= 0)	0	(n= 0)	0
海の京都観光圏：夕日ヶ浦／久美浜：2023年度 外国語票	(n= 1)	45,000	(n= 1)	10,000	(n= 0)	0	(n= 0)	0	(n= 0)	0	(n= 0)	0	(n= 1)	45,000	(n= 0)	0	

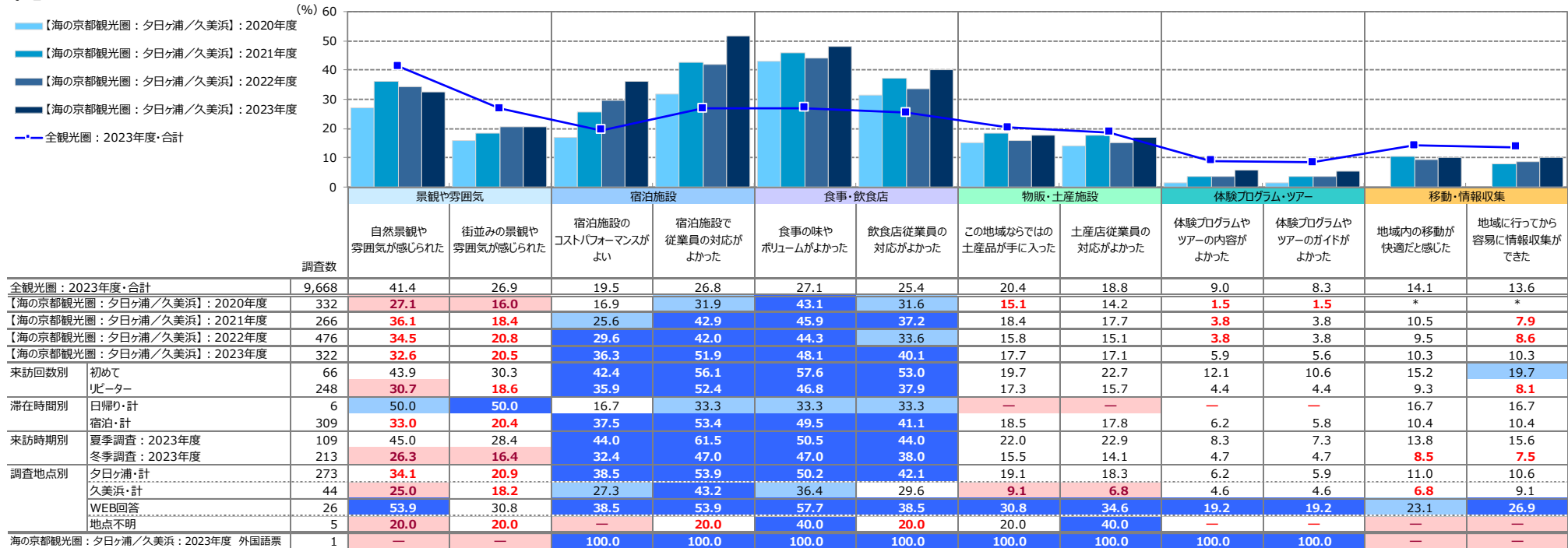
2. 認知されたサービス品質・価値

- 2023年度も、最も高いのは『宿泊施設の従業員の対応がよかった』(52%)、次いで『食事の味やボリュームがよかった』(48%)、『飲食店従業員の対応がよかった』(40%)、『宿泊施設のコストパフォーマンスがよかった』(36%)。

- ▶ 時系列でみると、年々増加しているのは【宿泊施設】。『自然景観や雰囲気を感じられた』以外は、すべて前年度からアップ。
- ▶ 来訪回数別にみると、全項目初めて層がピーター層を上回る。
- ▶ 来訪時期別にみると、全項目夏季が冬季を上回る。
- ▶ 調査地点別にみると、全項目夕日ヶ浦が久美浜を上回る。比較的差が小さいのは『街並みの景観や雰囲気がよかった』や【体験プログラム・ツアー】。
- ▶ 全観光圏と比べて、高い水準にあるのは【宿泊施設】【食事・飲食店】。他はいずれも下回る。

■ 認知されたサービス品質・価値 (全体/各単一回答)

Q11_1~12. 本地域での景観や食事、体験、宿泊などについては、どのように感じられましたか？ (〇は、それぞれ1つ) : 1~12=7「大変そう思う」のスコア一覧



+10 : 『全観光圏：2023年度・合計』より10ポイント以上高い数値に網掛け
 +5 : 『全観光圏：2023年度・合計』より5ポイント以上10ポイント未満高い数値に網掛け
 -5 : 『全観光圏：2023年度・合計』より5ポイント以上10ポイント未満低い数値に網掛け
 -10 : 『全観光圏：2023年度・合計』より10ポイント以上低い数値に網掛け

【*】は該当項目なし

3. 来訪者満足度と紹介意向・再来訪意向の関係

■ 本地域の紹介意向×来訪者満足度別（全体/単一回答）

Q9. 親しい友人に本地域を紹介したいですか？（〇は、1つだけ）

	そう思う・計			どちらでもない	そう思わない・計			無回答	そう思う・計	
	大変そう思う (7)	そう思う (6)	やや思う (5)		あまり思わない (3)	思わない (2)	全く思わない (1)			
●凡例										
【海の京都観光圏：夕日ヶ浦/久美浜】：2023年度 (n= 322)	34.5%				47.2			10.3	0.6 0.3 4.7 2.5	91.9
来訪者満足度別										
大変満足 (n= 129)	76.7				19.4			1.6 2.3	97.7	
満足 (n= 146)	7.5	82.9						8.2 1.4	98.6	
やや満足 (n= 30)	20.0				56.7			20.0	76.7	
満足・計以外 (n= 9)	11.1	22.2			44.4		11.1	11.1	33.3	

『【海の京都観光圏：夕日ヶ浦/久美浜】：2023年度より10ポイント以上高い数値に網掛け：+10

『【海の京都観光圏：夕日ヶ浦/久美浜】：2023年度より5ポイント以上10ポイント未満高い数値に網掛け：+5

『【海の京都観光圏：夕日ヶ浦/久美浜】：2023年度より5ポイント以上10ポイント未満低い数値に網掛け：-5

『【海の京都観光圏：夕日ヶ浦/久美浜】：2023年度より10ポイント以上低い数値に網掛け：-10

■ 本地域への1年以内来訪意向×来訪者満足度別（全体/単一回答）

Q10. 1年以内に、本地域への来訪を検討しますか？（〇は、1つだけ）

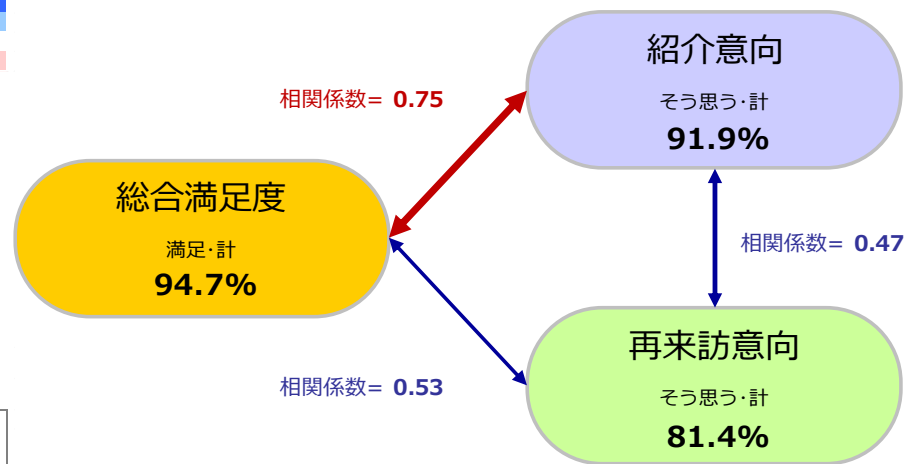
	そう思う・計			どちらでもない	そう思わない・計			無回答	そう思う・計	
	大変そう思う (7)	そう思う (6)	やや思う (5)		あまり思わない (3)	思わない (2)	全く思わない (1)			
●凡例										
【海の京都観光圏：夕日ヶ浦/久美浜】：2023年度 (n= 322)	27.0%				35.1			19.3	11.8 1.9 0.6 1.6 2.8	81.4
来訪者満足度別										
大変満足 (n= 129)	58.9				24.8			10.9 0.8 3.9 0.8	94.6	
満足 (n= 146)	6.9	48.6			24.0			15.8 1.4 0.7 2.7	79.5	
やや満足 (n= 30)	3.3	30.0			40.0		20.0	3.3 3.3	73.3	
満足・計以外 (n= 9)	11.1	11.1			44.4		22.2	11.1	22.2	

『【海の京都観光圏：夕日ヶ浦/久美浜】：2023年度より10ポイント以上高い数値に網掛け：+10

『【海の京都観光圏：夕日ヶ浦/久美浜】：2023年度より5ポイント以上10ポイント未満高い数値に網掛け：+5

『【海の京都観光圏：夕日ヶ浦/久美浜】：2023年度より5ポイント以上10ポイント未満低い数値に網掛け：-5

『【海の京都観光圏：夕日ヶ浦/久美浜】：2023年度より10ポイント以上低い数値に網掛け：-10



4. 来訪者満足度と各評価項目の関係

- 各評価項目（「認知されたサービス品質・価値」「サービス品質・価値ではない要素」）の「高／低」水準と、各評価項目が『来訪者満足度』に与える影響の「強／弱」水準を組み合わせ、

① 本地域来訪者の現在の『来訪者満足度』を醸成する要素は何であるのか

② 優先的に注力すべき要素はあるか、それは何であるか

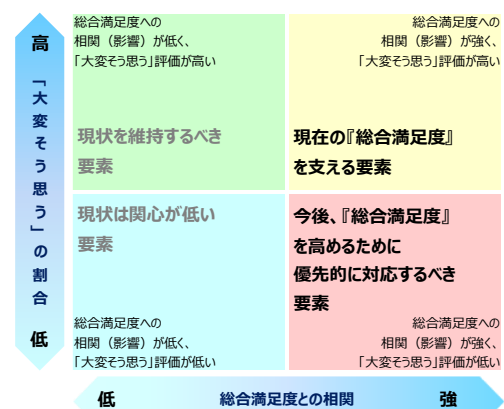
の抽出を行なった。

分析方法

各評価項目のトップボックス（「大変そう思う」）のスコアを縦軸、『来訪者満足度』と各評価項目との影響の強さ（相関係数※詳細は下記参照）を横軸にとり、それぞれを散布図上にプロットすることにより満足度と各評価項目との関係構造を4つに象限に分類。

【現在の『来訪者満足度』を支える要素】、【『来訪者満足度』への影響が強いにも関わらず、現在は評価されていない要素】を抽出する。

『総合満足度』構造【4象限】



構造の4象限分類は、縦軸：評価スコアと横軸：相関係数それぞれの平均値を交差する直線で区分する。

■ 右上の象限【現在の『来訪者満足度』を支える要素】

「大変そう思う」評価が高く、かつ『来訪者満足度』との相関が強い。現在の『来訪者満足度』を支える来訪体験の要素。

■ 右下の象限【『来訪者満足度』への影響が強いにも関わらず、現在は評価されていない要素】

『来訪者満足度』との相関が強いにも関わらず、現在「大変そう思う」評価が低い。この象限に当てはまる項目が、優先的に対応すべき改善検討課題であるといえる。

■ 左上の象限【現状を維持するべき要素】

現在「大変そう思う」評価は高いものの、『来訪者満足度』との相関が弱い。極端な体験・サービス水準の低下を招かない維持が求められる。

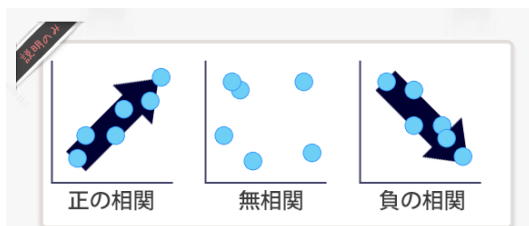
■ 左下の象限【現状は関心が低い要素】

『来訪者満足度』との相関が低く、現在「大変そう思う」評価も低い。

優先的な対応は不要。しかし言い換えれば、現時点では存在を認知されていないため評価を得られていない要素。

▶ ※相関係数とは・・・2つの要因についてどれくらい関係が強いのか？というものを示す1つの数値データになります。

値的には-1～+1の値を取り、+1方向を『正の相関』、-1方向を『負の相関』、0を『相関がない』と表現します。算出の公式は以下。



1.0 ≥ R ≥ 0.7	: 高い相関がある
0.7 ≥ R ≥ 0.5	: かなり高い相関がある
0.5 ≥ R ≥ 0.4	: 中程度の相関がある
0.4 ≥ R ≥ 0.3	: ある程度の相関がある
0.3 ≥ R ≥ 0.2	: 弱い相関がある
0.2 ≥ R ≥ 0.0	: ほとんど相関がない

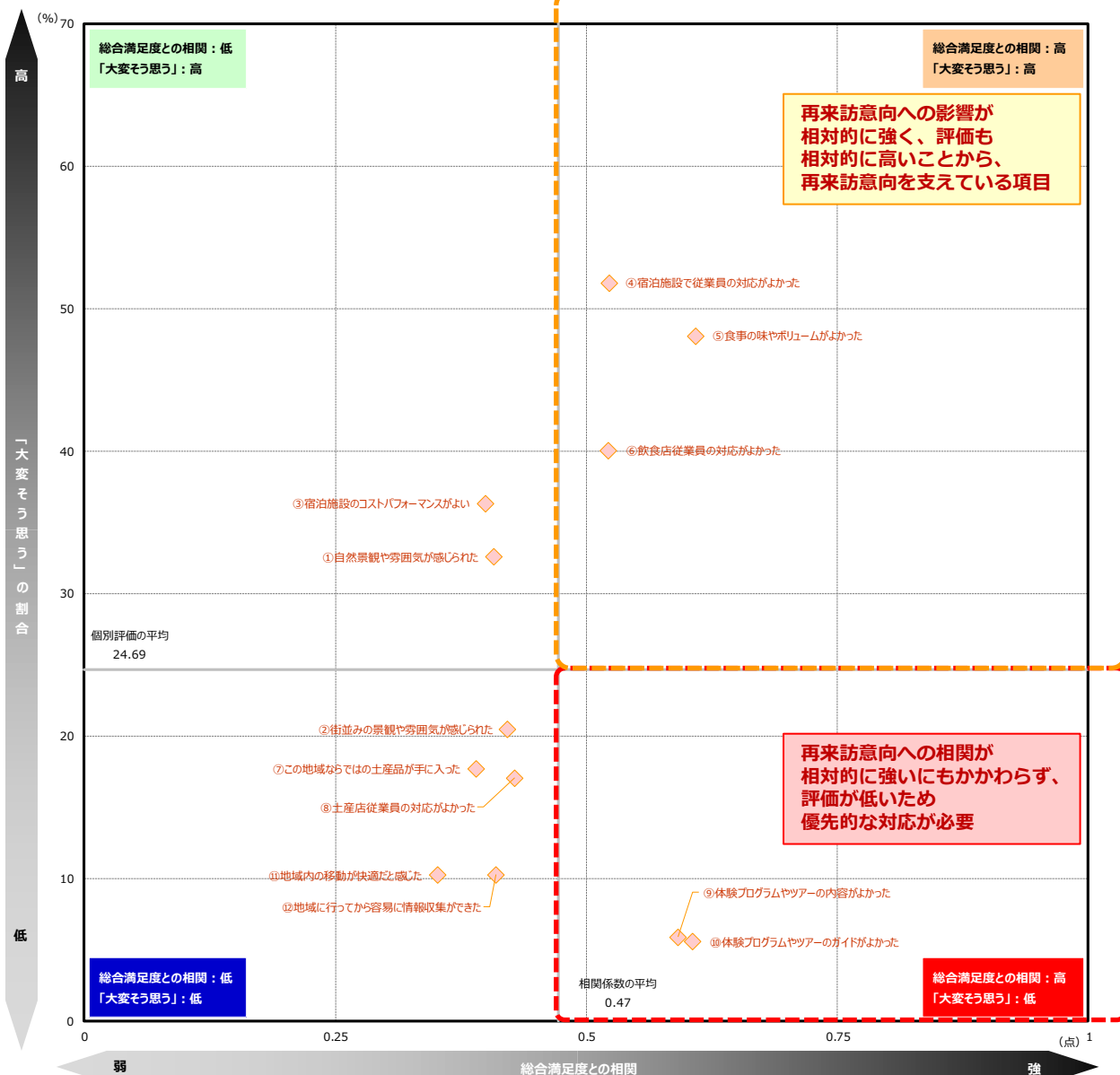
出典：「社会調査の基礎」放送大学テキスト

$$r = \frac{\sum_{i=1}^n (x_i - \bar{x})(y_i - \bar{y})}{\sqrt{\left\{ \sum_{i=1}^n (x_i - \bar{x})^2 \right\} \left\{ \sum_{i=1}^n (y_i - \bar{y})^2 \right\}}}$$

■『来訪者満足度』に対する相関（横軸）×個別評価「大変そう思う」の割合（縦軸）

		【海の京都観光圏：夕日ヶ浦/久美浜】：2023年度			
		(n= 322)			
		総合満足度との相関 横軸	個別評価 「大変そう思う」 縦軸		
割合 (%)	加重平均値 (点)				
本地域での 観光や食事、 体験、宿泊 などの評価 について	景観や雰囲気	①自然景観や雰囲気が感じられた	低 0.41	高 32.6	5.88
		②街並みの景観や雰囲気が感じられた	低 0.42	低 20.5	5.38
	宿泊施設	③宿泊施設のコストパフォーマンスが良い	低 0.40	高 36.3	5.83
		④宿泊施設で従業員の対応がよかった	高 0.52	高 51.9	6.24
	食事・飲食店	⑤食事の味やボリュームがよかった	高 0.61	高 48.1	6.30
		⑥飲食店従業員の対応がよかった	高 0.52	高 40.1	6.19
	物販・ 土産施設	⑦この地域ならではの土産品が手に入った	低 0.39	低 17.1	5.44
		⑧土産店従業員の対応がよかった	低 0.43	低 17.1	5.35
	体験プログラム・ ツアー	⑨体験プログラムやツアーの内容がよかった	高 0.59	低 5.9	5.40
		⑩体験プログラムやツアーのガイドがよかった	高 0.61	低 5.6	5.37
	移動・ 情報収集	⑪地域内の移動が快適だと感じた	低 0.35	低 10.3	4.82
		⑫地域に行ってから容易に情報収集ができた	低 0.41	低 10.3	4.85
平均値		0.47	24.69	5.59	

- この地域の満足度を支えている要素は、『宿泊施設で従業員の対応がよかった』と【食事・飲食店】に関する項目。
- 今後満足度を高めるために対応すべき要素は【体験プログラム・ツアー】に関する項目。
▶ 前年度と同様。

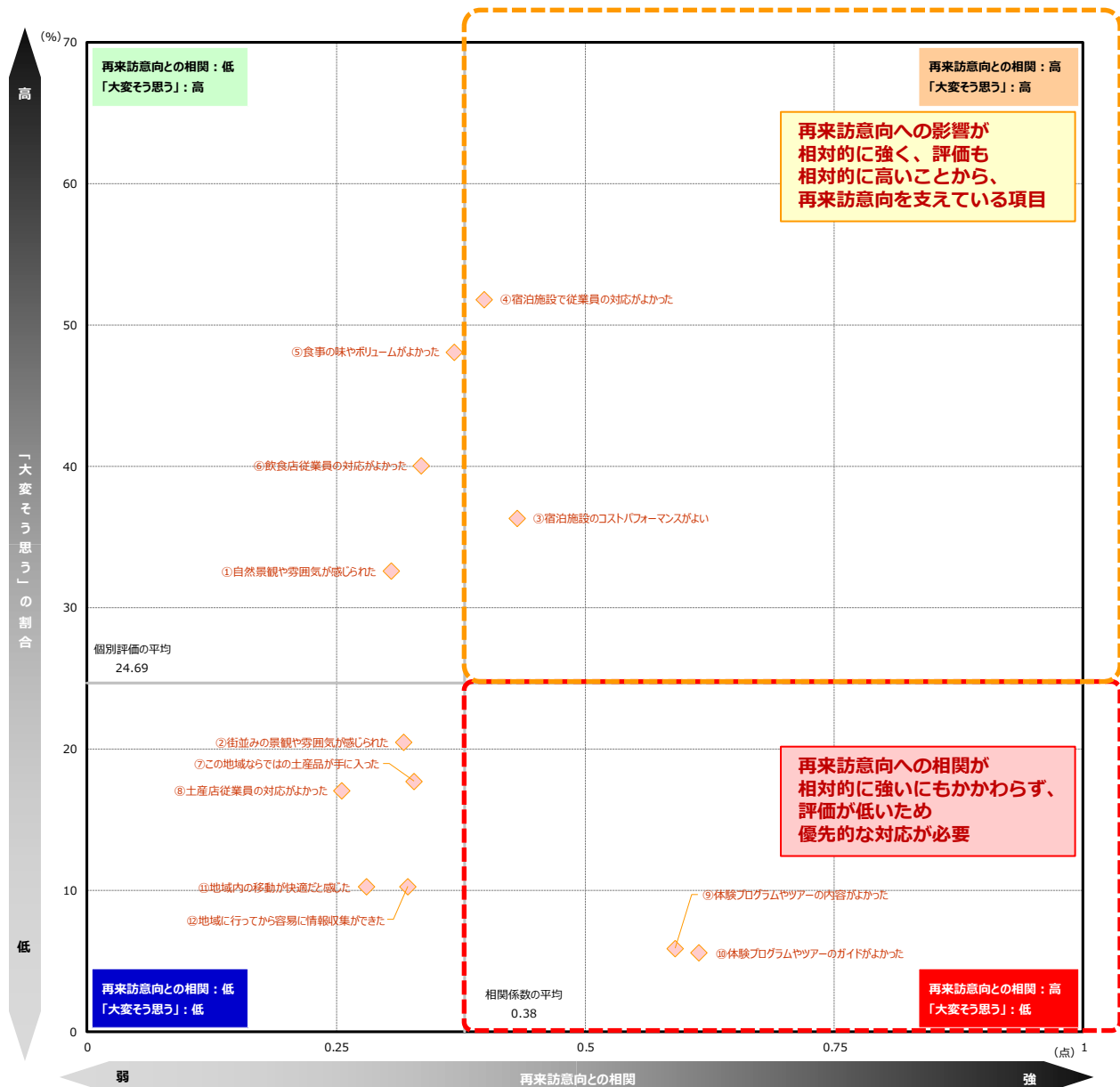


参考) 『1年以内の再来訪意向』に対する相関(横軸)×個別評価「大変そう思う」(縦軸)

■『再来訪意向』に対する相関(横軸)×個別評価「大変そう思う」の割合(縦軸)

		【海の京都観光圏：夕日ヶ浦/久美浜】：2023年度			
		(n= 322)			
		再来訪意向との相関 横軸	個別評価 「大変そう思う」 縦軸		
本地域での 観光や食事、 体験、宿泊 などの評価 ついて	景観や雰囲気		①自然景観や雰囲気が感じられた	低 0.31	高 32.6
	宿泊施設	②街並みの景観や雰囲気が感じられた	低 0.32	低 20.5	5.38
		③宿泊施設のコストパフォーマンスがよい	高 0.43	高 36.3	5.83
		④宿泊施設で従業員の対応がよかった	高 0.40	高 51.9	6.24
	食事・飲食店	⑤食事の味やボリュームがよかった	低 0.37	高 48.1	6.30
		⑥飲食店従業員の対応がよかった	低 0.34	高 40.1	6.19
	物販・土産施設	⑦この地域ならではの土産品が手に入った	低 0.33	低 17.7	5.44
		⑧土産店従業員の対応がよかった	低 0.26	低 17.1	5.35
	体験プログラム・ツアー	⑨体験プログラムやツアーの内容がよかった	高 0.59	低 5.9	5.40
		⑩体験プログラムやツアーのガイドがよかった	高 0.61	低 5.6	5.37
	移動・情報収集	⑪地域内の移動が快適だと感じた	低 0.28	低 10.3	4.82
		⑫地域に行ってから容易に情報収集ができた	低 0.32	低 10.3	4.85
	平均値			0.38	24.69

- この地域への再来訪意向を支えている要素は、**【宿泊施設】に関する項目。**
 - ▶ 前年度と同様
- 今後再来訪意向を高めるために対応すべき要素は**【体験プログラム・ツアー】に関する項目。**



参考) 来訪者満足度・紹介意向・再来訪意向と各指標間の相関係数

■ 各指標間の相関係数

	Q8 総合満足度	Q9 本地域の紹介意向	Q10 1年以内再来訪意向	Q11													
				景観や雰囲気		宿泊施設		食事・飲食店		物販・土産施設		体験プログラム・ツアー		移動・情報収集			
				自然景観や 街並みの景観や 雰囲気が感じられた	街並みの景観や 雰囲気が感じられた	宿泊施設のコストがよい	宿泊施設で従業員の対応がよかった	食事の味やボリュームがよかった	飲食店従業員の対応がよかった	この地域ならではの土産品が手に入った	土産店従業員の対応がよかった	体験プログラムの内容がよかった	体験プログラムのガイドがよかった	地域内の移動が快適だと感じた	地域に行きやすかった		
Q8 総合満足度	1.00	0.75	0.53	0.41	0.42	0.40	0.52	0.61	0.52	0.39	0.43	0.59	0.61	0.35	0.41		
Q9 本地域の紹介意向	0.75	1.00	0.47	0.38	0.45	0.40	0.51	0.50	0.43	0.39	0.39	0.48	0.49	0.31	0.38		
Q10 本地域への1年以内再来訪意向	0.53	0.47	1.00	0.31	0.32	0.43	0.40	0.37	0.34	0.33	0.26	0.59	0.61	0.28	0.32		
Q11	景観や雰囲気	自然景観や雰囲気が感じられた	0.41	0.38	0.31	1.00	0.71	0.43	0.46	0.41	0.38	0.46	0.53	0.65	0.66	0.46	0.51
		街並みの景観や雰囲気が感じられた	0.42	0.45	0.32	0.71	1.00	0.46	0.48	0.35	0.44	0.52	0.58	0.66	0.72	0.57	0.63
	宿泊施設	宿泊施設のコストパフォーマンスがよい	0.40	0.40	0.43	0.43	0.46	1.00	0.70	0.45	0.47	0.41	0.36	0.65	0.68	0.34	0.38
		宿泊施設で従業員の対応がよかった	0.52	0.51	0.40	0.46	0.48	0.70	1.00	0.55	0.68	0.48	0.46	0.62	0.65	0.30	0.35
	食事・飲食店	食事の味やボリュームがよかった	0.61	0.50	0.37	0.41	0.35	0.45	0.55	1.00	0.63	0.42	0.39	0.47	0.49	0.22	0.29
		飲食店従業員の対応がよかった	0.52	0.43	0.34	0.38	0.44	0.47	0.68	0.63	1.00	0.43	0.50	0.50	0.47	0.25	0.32
	物販・土産施設	この地域ならではの土産品が手に入った	0.39	0.39	0.33	0.46	0.52	0.41	0.48	0.42	0.43	1.00	0.69	0.79	0.86	0.44	0.53
		土産店従業員の対応がよかった	0.43	0.39	0.26	0.53	0.58	0.36	0.46	0.39	0.50	0.69	1.00	0.67	0.76	0.56	0.61
	体験プログラム・ツアー	体験プログラムやツアーの内容がよかった	0.59	0.48	0.59	0.65	0.66	0.65	0.62	0.47	0.50	0.79	0.67	1.00	0.94	0.78	0.75
		体験プログラムやツアーのガイドがよかった	0.61	0.49	0.61	0.66	0.72	0.68	0.65	0.49	0.47	0.86	0.76	0.94	1.00	0.82	0.82
移動・情報収集	地域内の移動が快適だと感じた	0.35	0.31	0.28	0.46	0.57	0.34	0.30	0.22	0.25	0.44	0.56	0.78	0.82	1.00	0.84	
	地域に行きやすかった	0.41	0.38	0.32	0.51	0.63	0.38	0.35	0.29	0.32	0.53	0.61	0.75	0.82	0.84	1.00	

※相関係数: ■=0.80以上 / ■=0.60以上 / ■=0.50以上

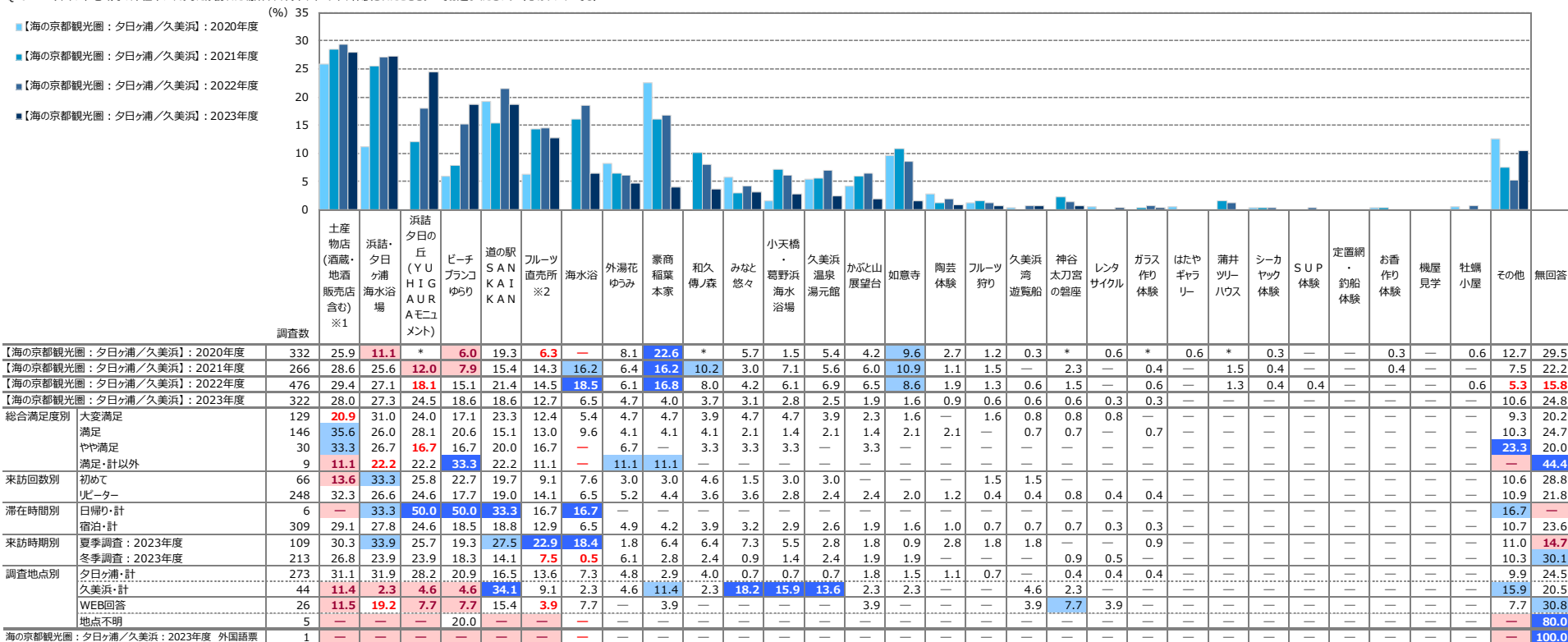
5. 訪問場所やスポット、イベント、体験したこと

- 2023年度も、最も高いのは『土産物店（酒蔵・地酒販売店含む）』（28%）。次いで『浜詰・夕日が浦海水浴場』（27%）、『浜詰夕日の丘』（25%）。前年度に比べスコアが減少した項目が多い中で、アップしたのは『浜詰夕日の丘』『ビーチブランコゆりり』。

- ▶ 来訪回数別にみると、初めて層がピーター層より5ポイント以上高いのは『浜詰・夕日が浦海水浴場』『ビーチブランコゆりり』。反対にピーター層が5ポイント以上高いのは『土産物店』『フルーツ直売所』。
- ▶ 来訪時期別にみると、夏季が冬季より5ポイント以上高いのは『浜詰・夕日が浦海水浴場』『道の駅SANKAIKAN』『フルーツ直売所』『海水浴』『如意寺』。冬季が5ポイント以上高いものはなし。

■ 訪問場所やスポット、イベント、体験したこと（全体/複数回答）

Q16-1. 今回の本地域での滞在中に、あなたが訪れた場所やスポット、イベント、体験されたことをすべてお選びください。（〇は、いくつでも）



+10 : 【海の京都観光圏：夕日ヶ浦/久美浜観光圏】：2023年度より10ポイント以上高い数値に網掛け
 +5 : 【海の京都観光圏：夕日ヶ浦/久美浜観光圏】：2023年度より5ポイント以上10ポイント未満高い数値に網掛け
 -5 : 【海の京都観光圏：夕日ヶ浦/久美浜観光圏】：2023年度より5ポイント以上10ポイント未満低い数値に網掛け
 -10 : 【海の京都観光圏：夕日ヶ浦/久美浜観光圏】：2023年度より10ポイント以上低い数値に網掛け

※【海の京都観光圏：夕日ヶ浦/久美浜観光圏】：2023年度の降順ソート
 『*』は該当項目なし
 ※1:「土産物店（酒蔵・地酒販売店含む）」は、2020年度まで「土産物店」「酒蔵・地酒販売店」で聴取（時系列スコアは「土産物店」）
 ※2:「フルーツ直売所」は、2020年度まで「フルーツ販売店」で聴取

● 来訪者の基本情報について、前年度からの変化は以下の通りである。

- ▶ 滞在時間については、「宿泊」が98%に急増した。
 - 実査方法の変更等について確認されたい。
- ▶ 年代では50代以上のシェアが増加、その分、20~30代の若年層のシェアが減少している。
- ▶ 居住地では大栗田である「関西」が5ポイント減少して8割強に。「関東」、「東海」などのシェアが上昇。
- ▶ 同行者は、「子供連れの家族・計」が急減。その分、「大人の家族」が大幅に増加。なお、トップシェアは昨年度に続いて「夫婦」である。
 - 同じ家族連れでも、年齢層が高めの層が増えたことになる。
- ▶ リピーター比率は5ポイント以上アップ。全観光圏平均と比較しても高い。

● 総合満足度、紹介意向、再来訪意向とも、昨年度に続いて順調に伸びている。いずれも全観光圏平均を上回っており、非常に良好な結果となった。

- ▶ 「初めて」層の総合満足度、紹介意向トップボックスが高水準である。**再来訪意向も大きく伸びている**（12%→17%→24%）。リピーター比率は上昇しているが、今後を考えれば極めて重要である。
- ▶ リピーター層の評価も、すべて全観光圏平均を上回っている。

● 「満足度の詳細」については、多くの項目で評価が向上した。総合指標や消費金額の好調さを裏づけている。

- ▶ 全観光圏平均では、ほとんどの項目の評価が下がっているが、その中で相当に健闘している状況である。
- ▶ これまでも【宿泊施設】、【食事・飲食店】の評価の高さが貴観光圏の特徴だが、今年度はさらに評価が向上している。
- ▶ **「現在の強みを維持しつつ、【景観や雰囲気】、【物販・土産施設】、そして【体験プログラム・ツアー】の評価が一定水準に達すれば、総合指標も劇的に改善される可能性が高い」**ことが、貴観光圏の課題であることに変化はないが、着実に改善されていることがわかる。

● 平均消費金額は、昨年度から約1万円の増加。順調である。

- ▶ 「買い物費」、「その他（入場料など）」が昨年度よりも減少している。実際の入場者数等との確認をお願いしたい。

● 利用情報源について、「インターネット・計」が（昨年度に続いて）急落し、全観光圏平均をも下回った。

- ▶ 「以前来訪した際の自身の経験」、「家族や友人知人からの紹介・推奨」が伸びている。2年度連続である。
 - リピーター比率が上昇しているので、当然の結果ではある。
- ▶ 来訪者評価が高水準、しかもアップしていることとの関連がみえないが、接触・利用メディア全体の回答個数も減少している。
- ▶ 一般に接触・利用メディアの比率の高さは旅マエの期待形成に影響する。不満に関する自由回答でも（特に現地における）情報提供に関するものが散見される。合わせて検討されたい。

付録) 1.調査票

※調査票の質問項目は（問16を除いて）全地域共通となっております

宿用

来訪者満足度等調査 2023年度のお願ひ (海の京都観光圏：夕日ヶ浦/久美浜)

問1. お答えいただいたご本人様の性別、年齢、居住地を教えてください。(居住地は日本在住の方のみ都道府県名でお答えください)

◆性別 男・女 ◆年齢 代 (例：50代等でお答え下さい) ◆居住地 都・道・府・県

旅行の内容について教えてください

問2. 今回の旅行の同行者について教えてください。(○は、1つだけ)

- | | |
|-----------------------------|---------------------------------|
| 01. 子供連れ家族（一番下のお子様が無学年児） | 06. 友人 |
| 02. 子供連れ家族（一番下のお子様が小学生～高校生） | 07. 職場や団体 |
| 03. 大人の家族（18歳以上のお子含む） | 08. ひとり |
| 04. 夫婦 | 09. その他（ ） |
| 05. カップル | |

※「家族旅行」には、親族や知人が同行する場合も含めます。

問3. 今回の旅行について、出発地から最初の目的地までの移動に利用した交通機関を教えてください。(○は、いくつでも)

- | | |
|---------------|---------------------------------|
| 01. 鉄道（新幹線） | 05. 自家用車 |
| 02. 鉄道（新幹線以外） | 06. レンタカー |
| 03. 飛行機 | 07. フェリー・船舶 |
| 04. バス・貸切バス | 08. その他（ ） |

問4. 今回のご旅行で、旅行会社のバックツアーを利用したり、職場や学校などの団体旅行に参加しましたか？(○は、1つだけ)
参加された場合はその参加費（1人分）を記入してください。

01. 参加した→バックツアーや団体旅行の参加費総額： 円/1人 02. 参加していない

また、本地域内での今回のご旅行中の1人あたりの支出金額について、その内訳と利用総額をお答えください。

※その際、バックツアー参加費や団体旅行参加費に含まれている分は除いてください。

※なお、当該項目の支出がない場合は、「0」とご記入下さい。

(内訳)	交通費 (別代やがりの代など)	宿泊費 (別代の飲食代込み)	飲食費	買い物費	その他 (入場料など)
	<u> </u> 円/1人	<u> </u> 円/1人	<u> </u> 円/1人	<u> </u> 円/1人	<u> </u> 円/1人

本地域内での利用総額 ※本調査票を受け取った地域内で支払った交通費、 宿泊費、飲食費、買い物費、入場料などの合計額	<u> </u> 円/1人あたり
---	-------------------------------------

問5. 旅行先として本地域を選んだ際の情報源は何ですか？(○は、いくつでも)

- | | |
|---|---------------------------------|
| 01. 以前来訪した際の自身の経験 | 08. 旅行雑誌・ガイドブックの記事 |
| 02. 家族や友人知人からの紹介・推奨 | 09. 旅行会社のパンフレット |
| 03. SNS (Facebook, Instagram, Twitter など) | 10. テレビや映画での紹介、ロケ地情報 |
| 04. 地元の人や公共機関のサイト、ブログ | 11. 自分の意志外 (団体旅行・ビジネス・帰省など) |
| 05. 観光系のサイト・ブログ | 12. 特に理由はないが、なんとなく |
| 06. 観光系以外のサイト・ブログ | 13. その他（ ） |
| 07. その他インターネットの情報 | |

旅行で訪れた地域について教えてください

問6. 本地域へは、今回が何度目のご来訪ですか？(○は、1つだけ)

本地域来訪回数 (今回を含む) 01. 初めて 02. 二回目 03. 三回目 04. 四回目 05. 五回目 06. 六～九回目 07. 十回目以上

問7. 本地域での滞在時間を教えてください。(○は、1つだけ) ※旅行全体ではなく、本調査票を受け取った地域での滞在についてお答え下さい。

01. 日帰り(半日) 02. 日帰り(1日) 03. 一泊二日 04. 二泊三日 05. 三泊以上 (→泊数をお書きください) 泊

問8. 本地域での、今回の滞在の総合満足度はどのくらいですか？(○は、1つだけ)

大変満足	満足	やや満足	どちらでもない	やや不満	不満	大変不満
7	6	5	4	3	2	1

問9. 親しい友人に本地域を紹介したいですか？(○は、1つだけ)

大変そう思う	そう思う	やや思う	どちらでもない	あまり思わない	思わない	全く思わない
7	6	5	4	3	2	1

問10. 1年以内に、本地域への来訪を検討しますか？(○は、1つだけ)

大変そう思う	そう思う	やや思う	どちらでもない	あまり思わない	思わない	全く思わない
7	6	5	4	3	2	1

問11. 本地域での景観や食事、体験、宿泊などについては、どのように感じられましたか？(○は、それぞれ1つ)

景観や雰囲気	①自然景観や雰囲気が感じられた ②街並みの景観や雰囲気が感じられた	大変そう思う ←							→ 全く思わない		未体験
		7	6	5	4	3	2	1	0		
宿泊施設	③宿泊施設のコストパフォーマンスがよい	7	6	5	4	3	2	1	0	0	
	④宿泊施設で従業員の対応がよかった	7	6	5	4	3	2	1	0	0	
食事・飲食店	⑤食事の味やボリュームがよかった	7	6	5	4	3	2	1	0	0	
	⑥飲食店従業員の対応がよかった	7	6	5	4	3	2	1	0	0	
土産	⑦この地域ならではの土産品が手に入った	7	6	5	4	3	2	1	0	0	
	⑧土産店従業員の対応がよかった	7	6	5	4	3	2	1	0	0	
体験プログラム	⑨体験プログラムやツアーの内容がよかった	7	6	5	4	3	2	1	0	0	
	⑩体験プログラムやツアーのガイドがよかった	7	6	5	4	3	2	1	0	0	
移動・情報収集	⑪地域内の移動が快適だと感じた	7	6	5	4	3	2	1	0	0	
	⑫地域内に行くから容易に情報収集ができた	7	6	5	4	3	2	1	0	0	

問12. 今回のご旅行の行き先を検討する時に、コロナ対策がなされている地域かどうかをどの程度重視しましたか。(○は、1つだけ)

01. とても重視した 02. ある程度重視した 03. あまり重視しなかった 04. まったく重視しなかった

問13. 本地域のコロナ対策について、どの程度安心できましたか。(○は、1つだけ)

01. とても安心できた 02. ある程度安心できた 03. あまり安心できなかった 04. まったく安心できなかった

問14. 本地域での観光において「不満」や「もっとここがこうだったら良いの」と感じたことはありますか。(○は、1つだけ)

01. ひとつもなかった 02. 少しあった 03. たくさんあった

問15. その「不満」はどのようなことですか。具体的にお教えてください。

問 16. 今回の本地域での滞在中に、あなたが訪れた場所やスポット、イベント、体験されたことをすべてお選びください。(〇は、いくつでも)

- | | |
|-------------------------------|--------------|
| 01. 外湯 花ゆうみ | 16. フルーツ狩り |
| 02. 久美浜温泉 湯元館 | 17. 海水浴 |
| 03. みなと悠々 | 18. 蒲井ツリーハウス |
| 04. ビーチブランコゆらり | 19. シーカヤック体験 |
| 05. はたやギャラリー | 20. S U P 体験 |
| 06. 豪商稲葉本家 | 21. 定置網・釣船体験 |
| 07. かぶと山展望台 | 22. ガラス作り体験 |
| 08. 如意寺 | 23. 陶芸体験 |
| 09. 浜詰・夕日ヶ浦海水浴場 | 24. お香作り体験 |
| 10. 小天橋・葛野浜海水浴場 | 25. 機屋見学 |
| 11. 道の駅 SANKAIKAN | 26. 和久傳ノ森 |
| 12. フルーツ直売所 | 27. 久美浜湾遊覧船 |
| 13. 土産物店 (酒蔵・地酒販売店含む) | 28. 牡蠣小屋 |
| 14. 浜詰夕日の丘 (YUHIGAURA モニュメント) | 29. 神谷太刀宮の磐座 |
| 15. レンタサイクル | 30. その他 () |

ここからは、**宿泊施設について**お答えください。お泊りになっていない方は調査終了となります。

問 17. 今回、お泊りになった**宿泊施設の名前**を教えてください。(複数の施設に宿泊された場合、ひとつを選んでお答えください)

宿泊施設名: _____

問 18. 今回、この**宿泊施設**にお泊りになって、あなたはどの**程度満足**されましたか？(〇は、1つだけ)

大変満足	満足	やや満足	どちらでもない	やや不満	不満	大変不満
7	6	5	4	3	2	1

問 19. 今回、お泊りになったこの**宿泊施設**について、以下のことはどの**程度**あてはまりますか。(〇は、それぞれ1つ)

	とても当てはまる ←————→ 全く当てはまらない						
1. ホームページ等でどんな宿泊施設かがよくわかり期待が高まる	7	6	5	4	3	2	1
2. 料金のわかりやすさ・予約方法の多様さなど、予約がしやすい	7	6	5	4	3	2	1
3. スムースに宿泊施設に到着することができる	7	6	5	4	3	2	1
4. 建物の外観、エントランス付近の植栽などが期待を高めてくれる	7	6	5	4	3	2	1
5. チェックイン・チェックアウト時の対応から、自分が歓迎されていると感じる	7	6	5	4	3	2	1
6. 客室以外のスペース・設備などから歴史、文化、質の高さを感じる	7	6	5	4	3	2	1
7. レストランの料理・給仕(サーブ)が素晴らしい	7	6	5	4	3	2	1
8. このエリア・宿泊施設ならではの料理を味わうことができる	7	6	5	4	3	2	1
9. 大浴場または浴室の広さや数、備品、清潔さは感動できるレベルである	7	6	5	4	3	2	1
10. 災害やセキュリティに十分配慮している	7	6	5	4	3	2	1
11. 館内やレストラン、浴場等の表示がとてもわかりやすい	7	6	5	4	3	2	1
12. 歴史、文化、質の高さを感じられる客室である	7	6	5	4	3	2	1
13. 客室内のベッド・寝具や備品が上質である	7	6	5	4	3	2	1
14. 周辺エリアの観光スポットの情報提供や連携が十分できている	7	6	5	4	3	2	1
15. 通信環境が整っている	7	6	5	4	3	2	1
16. スタッフの対応に心が温まる	7	6	5	4	3	2	1

質問は以上です。ご協力ありがとうございました。

付録) 2.図表データ集：調査結果詳細①

本地域への旅行実態

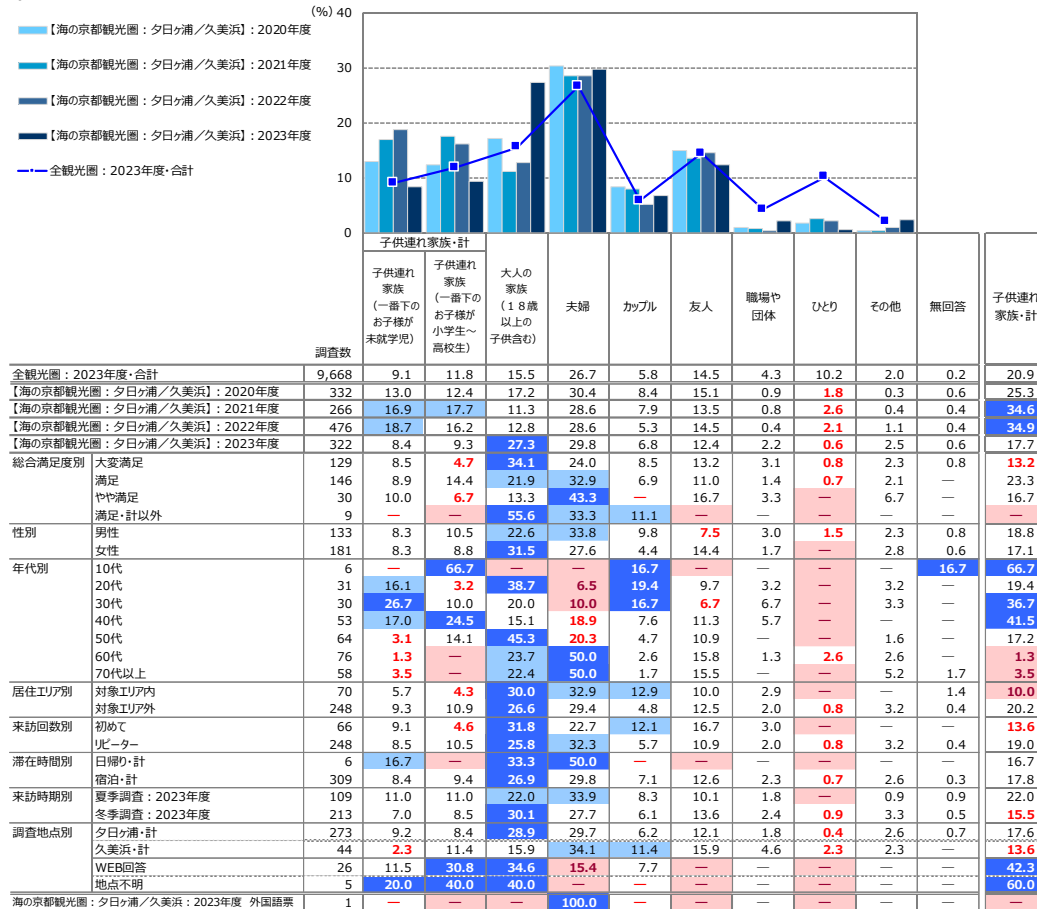
1. 旅行の同行者

- 2023年度は『夫婦』(30%)がトップ。次いで『大人の家族』(27%)。

- ▶ 前年度に比べ『子供連れ家族』が大幅に減少。
- ▶ 大変満足層では、『大人の家族』の割合が他層よりも高い。
- ▶ 来訪回数別にみると、初めて層は『大人の家族』、リピーター層は『夫婦』の割合が高い。
- ▶ 来訪時期別にみると、夏季は『夫婦』、冬季は『大人の家族』の割合が高い。
- ▶ 調査地点別にみると、夕日ヶ浦は『大人の家族』と『夫婦』が同程度、久美浜は『夫婦』の割合が最も高い。
- ▶ 全観光圏と比べ、『大人の家族』の割合が高い。

■ 旅行の同行者 (全体/単一回答)

Q2. 今回の旅行の同行者について教えてください。(〇は、1つだけ)



+10 : 『全観光圏：2023年度・合計』より10ポイント以上高い数値に網掛け
 +5 : 『全観光圏：2023年度・合計』より5ポイント以上10ポイント未満高い数値に網掛け
 -5 : 『全観光圏：2023年度・合計』より5ポイント未満低い数値に網掛け
 -10 : 『全観光圏：2023年度・合計』より10ポイント以上低い数値に網掛け

2. 旅行で利用した移動交通機関

- 2023年度も、最も高いのは『自家用車』（80%）。
- 前年度に比べ、『鉄道（新幹線以外）』『レンタカー』が微増。

▶ いずれの層でも『自家用車』の割合が最も高い。

▶ 来訪回数別にみると、初めて層はリピーター層よりも『鉄道』や『レンタカー』が高め。

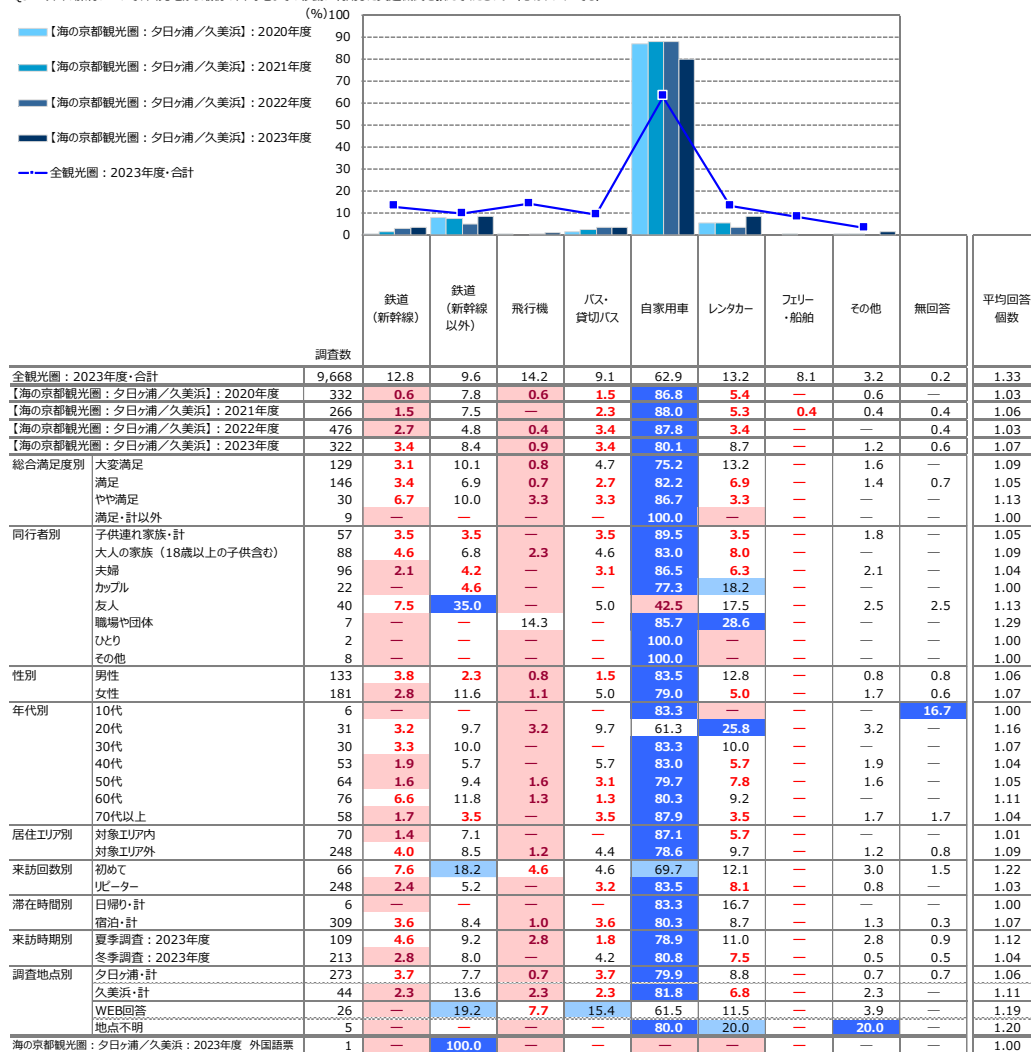
▶ 来訪時期別にみると、夏季は冬季に比べ『レンタカー』の割合がやや高めとなる。

▶ 調査地点別にみると、夕日ヶ浦は『レンタカー』、久美浜は『鉄道（新幹線以外）』が高め。

▶ 全観光圏と比べ、『自家用車』が突出して高く、他交通機関の利用率が低い。

■ 旅行で利用した交通機関（全体/複数回答）

Q3. 今回の旅行について、出発地から最初の目的地までの移動に利用した交通機関を教えてください。（〇は、いくつでも）



+10 : 『全観光圏：2023年度・合計』より10ポイント以上高い数値に網掛け
+5 : 『全観光圏：2023年度・合計』より5ポイント以上10ポイント未満高い数値に網掛け
-5 : 『全観光圏：2023年度・合計』より5ポイント以上10ポイント未満低い数値に網掛け
-10 : 『全観光圏：2023年度・合計』より10ポイント以上低い数値に網掛け

3. 旅行消費額（旅行で使った1人あたりの費用）

■旅行で使った1人あたりの費用：総額（金額記入者/実数回答）

Q4-6. 今回のご旅行中の1人あたりの支出金額について、その内訳と利用総額をお答えください。※なお、当該項目の支出がない場合は、「0」とご記入下さい。：総額

	調査数	（%）											※日帰り※		※宿泊※	
		500円以下	501円～1,000円	1,001円～3,000円	3,001円～5,000円	5,001円～10,000円	10,001円～20,000円	20,001円～30,000円	30,001円～50,000円	50,001円～100,000円	100,001円以上	平均金額 （円） （「0円/不明/無回答」除く）	調査数	平均金額 （円） （「0円/不明/無回答」除く）	調査数	平均金額 （円） （「0円/不明/無回答」除く）
全観光圏：2023年度・合計	6,521	1.0	2.5	6.8	5.9	10.0	16.4	16.0	19.6	15.0	6.8	39,031	1,607	12,145	4,748	48,255
【海の京都観光圏：夕日ヶ浦/久美浜】：2020年度	227	0.9	—	8.8	8.4	8.8	6.2	17.6	33.9	14.5	0.9	32,542	58	8,383	161	42,436
【海の京都観光圏：夕日ヶ浦/久美浜】：2021年度	195	—	1.0	6.7	7.2	6.2	12.8	22.6	29.7	10.8	3.1	33,734	54	8,561	138	42,608
【海の京都観光圏：夕日ヶ浦/久美浜】：2022年度	333	0.3	—	2.1	5.1	9.0	17.1	17.7	34.5	12.0	2.1	34,131	79	13,074	251	40,799
【海の京都観光圏：夕日ヶ浦/久美浜】：2023年度	215	—	—	0.5	—	0.9	10.7	21.4	45.6	15.8	5.1	44,260	3	45,833	209	44,313
総合満足度別																
大変満足	84	—	—	—	—	1.2	8.3	17.9	52.4	15.5	4.8	43,097	0	0	84	43,097
満足	101	—	—	1.0	—	1.0	13.9	22.8	38.6	16.8	5.9	46,131	2	48,750	99	46,078
やや満足	22	—	—	—	—	—	9.1	27.3	40.9	18.2	4.6	42,768	0	0	22	42,768
満足・計以外	5	—	—	—	—	—	—	40.0	60.0	—	—	35,720	1	40,000	4	34,650
同行者別																
子供連れ家族・計	37	—	—	—	—	2.7	10.8	24.3	43.2	10.8	8.1	55,827	1	37,500	35	56,803
大人の家族（18歳以上の子供含む）	61	—	—	—	—	—	14.8	11.5	62.3	8.2	3.3	38,638	1	40,000	58	38,619
夫婦	71	—	—	—	—	1.4	9.9	23.9	33.8	26.8	4.2	44,013	1	60,000	70	43,784
カップル	18	—	—	—	—	—	—	38.9	27.8	22.2	11.1	49,278	0	0	18	49,278
友人	20	—	—	—	—	—	—	30.0	60.0	5.0	5.0	41,975	0	0	20	41,975
職場や団体	2	—	—	—	—	—	50.0	—	—	50.0	—	41,000	0	0	2	41,000
ひとり	1	—	—	—	—	—	—	—	—	—	—	44,000	0	0	1	44,000
その他	4	—	—	25.0	—	—	25.0	—	50.0	—	—	24,000	0	0	4	24,000
性別																
男性	98	—	—	1.0	—	2.0	13.3	22.5	38.8	18.4	4.1	41,600	1	60,000	95	41,471
女性	113	—	—	—	—	—	8.9	18.6	52.2	14.2	6.2	47,116	2	38,750	110	47,333
年代別																
10代	4	—	—	—	—	—	—	—	75.0	25.0	—	46,350	0	0	3	48,467
20代	17	—	—	—	—	—	5.9	29.4	47.1	5.9	11.8	43,932	0	0	17	43,932
30代	19	—	—	—	—	—	—	21.1	52.6	21.1	5.3	47,917	1	37,500	18	48,496
40代	36	—	—	—	—	5.6	13.9	13.9	41.7	13.9	11.1	56,800	0	0	36	56,800
50代	49	—	—	—	—	—	6.1	18.4	57.1	14.3	4.1	44,077	1	40,000	47	44,207
60代	49	—	—	—	—	—	10.2	20.4	40.8	24.5	4.1	43,500	1	60,000	47	43,330
70代以上	39	—	—	2.6	—	—	23.1	30.8	33.3	10.3	—	32,467	0	0	39	32,467
居住エリア別																
対象エリア内	50	—	—	—	—	2.0	14.0	22.0	40.0	18.0	4.0	40,527	2	38,750	48	40,601
対象エリア外	164	—	—	0.6	—	0.6	9.8	21.3	47.6	15.2	4.9	44,875	1	60,000	160	44,891
来訪回数別																
初めて	40	—	—	—	—	—	7.5	32.5	42.5	12.5	5.0	40,203	0	0	40	40,203
リピーター	172	—	—	0.6	—	1.2	11.6	19.2	45.4	16.9	5.2	45,296	3	45,833	169	45,286
滞在時間別																
日帰り・計	3	—	—	—	—	—	—	—	66.7	33.3	—	45,833	3	45,833	0	0
宿泊・計	209	—	—	0.5	—	1.0	11.0	22.0	44.5	15.8	5.3	44,313	0	0	209	44,313
来訪時期別																
夏季調査：2023年度	78	—	—	—	—	—	24.4	44.9	18.0	10.3	2.6	33,500	0	0	78	33,500
冬季調査：2023年度	137	—	—	0.7	—	1.5	2.9	8.0	61.3	19.0	6.6	50,386	3	45,833	131	50,751
調査地点別																
夕日ヶ浦・計	184	—	—	0.5	—	—	9.8	18.5	49.5	16.3	5.4	45,903	3	45,833	181	45,904
久美浜・計	29	—	—	—	—	6.9	17.2	41.4	17.2	13.8	3.5	34,061	0	0	28	34,028
WEB回答	13	—	—	—	—	—	—	15.4	38.5	30.8	15.4	64,538	1	40,000	10	71,700
地点不明	2	—	—	—	—	—	—	—	100.0	—	—	41,000	0	0	0	0
海の京都観光圏：夕日ヶ浦/久美浜：2023年度 外国語票	1	—	—	—	—	—	—	—	100.0	—	—	45,000	1	45,000	0	0

- +10：『全観光圏：2023年度・合計』より10ポイント以上高い数値に網掛け
- +5：『全観光圏：2023年度・合計』より5ポイント以上10ポイント未満高い数値に網掛け
- 5：『全観光圏：2023年度・合計』より5ポイント以上10ポイント未満低い数値に網掛け
- 10：『全観光圏：2023年度・合計』より10ポイント以上低い数値に網掛け

■旅行で使った1人あたりの費用：交通費（タクシー代やリボ代など）（金額記入者/実数回答）

Q4-1. 今回のご旅行中の1人あたりの支出金額について、その内訳と利用総額をお答えください。※なお、当該項目の支出がない場合は、「0」とご記入下さい。：交通費（タクシー代やリボ代など）

		(%)											※日帰り※		※宿泊※		
調査数		500円以下	501円～1,000円	1,001円～3,000円	3,001円～5,000円	5,001円～10,000円	10,001円～20,000円	20,001円～30,000円	30,001円～50,000円	50,001円～100,000円	100,001円以上	平均金額(円) (「0円/不明/無回答」除く)	調査数	平均金額(円) (「0円/不明/無回答」除く)	調査数	平均金額(円) (「0円/不明/無回答」除く)	
全観光圏：2023年度・合計		3,202	3.7	9.8	23.7	20.7	21.5	11.6	3.9	3.3	1.7	0.2	9,440	691	5,370	2,438	10,593
【海の京都観光圏：夕日ヶ浦/久美浜】：2020年度		92	1.1	17.4	42.4	19.6	12.0	7.6	—	—	—	—	4,399	20	3,150	67	5,026
【海の京都観光圏：夕日ヶ浦/久美浜】：2021年度		104	1.0	11.5	44.2	21.2	12.5	9.6	—	—	—	—	4,455	26	3,808	76	4,741
【海の京都観光圏：夕日ヶ浦/久美浜】：2022年度		193	2.6	15.0	43.5	15.5	18.1	4.2	0.5	0.5	—	—	4,460	58	2,431	133	5,367
【海の京都観光圏：夕日ヶ浦/久美浜】：2023年度		99	5.1	6.1	30.3	34.3	20.2	4.0	—	—	—	—	4,722	3	4,167	95	4,768
総合満足度別	大変満足	36	5.6	8.3	30.6	22.2	30.6	2.8	—	—	—	—	4,833	0	0	36	4,833
	満足	48	6.3	4.2	31.3	37.5	14.6	6.3	—	—	—	—	4,842	2	3,750	46	4,890
	やや満足	12	—	8.3	25.0	58.3	8.3	—	—	—	—	—	4,008	0	0	12	4,008
	満足・計以外	2	—	—	—	50.0	50.0	—	—	—	—	—	5,500	1	5,000	1	6,000
	合計	15	—	6.7	60.0	13.3	20.0	—	—	—	—	—	3,933	1	2,500	14	4,036
同行者別	子供の家族・計	30	10.0	3.3	40.0	30.0	16.7	—	—	—	—	—	3,923	1	5,000	28	3,954
	大人の家族（18歳以上の子供含む）	38	5.3	10.5	13.2	44.7	18.4	7.9	—	—	—	—	5,389	1	5,000	37	5,400
	夫婦	7	—	—	14.3	28.6	42.9	14.3	—	—	—	—	6,429	0	0	7	6,429
	カッパル	7	—	—	42.9	28.6	28.6	—	—	—	—	—	4,714	0	0	7	4,714
	友人	1	—	—	—	100.0	—	—	—	—	—	—	4,000	0	0	1	4,000
	職場や団体	1	—	—	—	100.0	—	—	—	—	—	—	4,000	0	0	1	4,000
	ひとり	0	—	—	—	—	—	—	—	—	—	—	0	0	0	0	
	その他	41	4.9	4.9	24.4	43.9	19.5	2.4	—	—	—	—	4,659	1	5,000	39	4,718
性別	男性	56	5.4	7.1	33.9	28.6	19.6	5.4	—	—	—	—	4,776	2	3,750	54	4,814
	女性	2	—	—	100.0	—	—	—	—	—	—	—	1,700	0	0	2	1,700
年代別	10代	8	—	—	37.5	12.5	37.5	12.5	—	—	—	—	6,838	0	0	8	6,838
	20代	9	—	11.1	33.3	22.2	22.2	11.1	—	—	—	—	5,122	1	2,500	8	5,450
	30代	16	—	—	43.8	37.5	18.8	—	—	—	—	—	4,681	0	0	16	4,681
	40代	27	—	3.7	33.3	51.9	7.4	3.7	—	—	—	—	4,689	1	5,000	25	4,784
	50代	21	14.3	9.5	14.3	28.6	28.6	4.8	—	—	—	—	4,732	1	5,000	20	4,719
	60代	16	12.5	12.5	18.8	31.3	25.0	—	—	—	—	—	3,901	0	0	16	3,901
	70代以上	25	4.0	8.0	40.0	40.0	4.0	4.0	—	—	—	—	4,040	2	3,750	23	4,065
居住エリア別	対象エリア内	74	5.4	5.4	27.0	32.4	25.7	4.1	—	—	—	—	4,953	1	5,000	72	4,993
	対象エリア外	15	20.0	—	20.0	26.7	20.0	13.3	—	—	—	—	6,000	0	0	15	6,000
来訪回数別	初めて	83	2.4	7.2	31.3	36.1	20.5	2.4	—	—	—	—	4,524	3	4,167	80	4,537
	リピーター	3	—	—	33.3	66.7	—	—	—	—	—	—	4,167	3	4,167	0	0
滞在時間別	日帰り・計	95	5.3	6.3	29.5	33.7	21.1	4.2	—	—	—	—	4,768	0	0	95	4,768
	宿泊・計	30	3.3	10.0	36.7	30.0	16.7	3.3	—	—	—	—	4,414	0	0	30	4,414
来訪時期別	夏季調査：2023年度	69	5.8	4.4	27.5	36.2	21.7	4.4	—	—	—	—	4,856	3	4,167	65	4,932
	冬季調査：2023年度	85	5.9	5.9	29.4	35.3	18.8	4.7	—	—	—	—	4,759	3	4,167	82	4,780
調査地点別	夕日ヶ浦・計	13	—	7.7	30.8	30.8	—	—	—	—	—	—	4,692	0	0	13	4,692
	久美浜・計	9	—	11.1	11.1	44.4	22.2	11.1	—	—	—	—	5,889	1	5,000	7	6,571
	WEB回答	1	—	—	100.0	—	—	—	—	—	—	—	2,000	0	0	0	0
海の京都観光圏：夕日ヶ浦/久美浜：2023年度 外国語票		1	—	—	—	100.0	—	—	—	—	—	—	10,000	1	10,000	0	0

- +10 : 『全観光圏：2023年度・合計』より10ポイント以上高い数値に網掛け
- +5 : 『全観光圏：2023年度・合計』より5ポイント以上10ポイント未満高い数値に網掛け
- 5 : 『全観光圏：2023年度・合計』より5ポイント以上10ポイント未満低い数値に網掛け
- 10 : 『全観光圏：2023年度・合計』より10ポイント以上低い数値に網掛け

■旅行で使った1人あたりの費用：宿泊費（料での飲食代込み）／宿泊（金額記入者/実数回答）

Q4-2. 今回のご旅行中の1人あたりの支出金額について、その内訳と利用総額をお答えください。※なお、当該項目の支出がない場合は、「0」とご記入下さい。：宿泊費（料での飲食代込み）

		調査数											平均金額 (円) (「0円/不明/ 無回答」除く)
		500円 以下	501円 ～ 1,000円	1,001円 ～ 3,000円	3,001円 ～ 5,000円	5,001円 ～ 10,000 円	10,001 円 ～ 20,000 円	20,001 円 ～ 30,000 円	30,001 円 ～ 50,000 円	50,001 円 ～ 100,000 円	100,001 円 以上		
全観光圏：2023年度・合計		2,791	0.1	0.5	1.7	4.3	19.5	34.2	17.8	13.0	6.7	2.2	26,263
【海の京都観光圏：夕日ヶ浦/久美浜】：2020年度		83	—	—	—	—	—	13.3	42.2	41.0	2.4	1.2	34,020
【海の京都観光圏：夕日ヶ浦/久美浜】：2021年度		85	—	—	—	1.2	2.4	31.8	34.1	21.2	8.2	1.2	30,548
【海の京都観光圏：夕日ヶ浦/久美浜】：2022年度		169	—	—	1.2	1.2	5.3	32.5	34.9	20.7	3.6	0.6	27,215
【海の京都観光圏：夕日ヶ浦/久美浜】：2023年度		135	—	0.7	—	3.0	—	24.4	30.4	31.9	8.9	0.7	33,001
総合満足度別	大変満足	60	—	—	—	—	—	23.3	40.0	26.7	10.0	—	31,852
	満足	60	—	1.7	—	6.7	—	26.7	21.7	31.7	10.0	1.7	34,400
	やや満足	13	—	—	—	—	—	23.1	30.8	46.2	—	—	31,000
	満足・計以外	2	—	—	—	—	—	—	—	100.0	—	—	38,500
同行者別	子供連れ家族・計	21	—	—	—	—	—	28.6	14.3	47.6	4.8	4.8	37,571
	大人の家族（18歳以上の子供含む）	43	—	—	—	7.0	—	23.3	44.2	20.9	4.7	—	28,826
	夫婦	46	—	2.2	—	2.2	—	21.7	26.1	39.1	8.7	—	33,219
	カップル	13	—	—	—	—	—	23.1	30.8	23.1	23.1	—	38,577
	友人	9	—	—	—	—	—	33.3	33.3	22.2	11.1	—	31,778
	職場や団体	1	—	—	—	—	—	—	—	—	100.0	—	55,000
	ひとり	1	—	—	—	—	—	—	—	—	—	—	36,000
	その他	0	—	—	—	—	—	—	—	—	—	—	0
性別	男性	56	—	1.8	—	1.8	—	25.0	21.4	39.3	8.9	1.8	34,499
	女性	76	—	—	—	4.0	—	22.4	36.8	27.6	9.2	—	32,410
年代別	10代	2	—	—	—	—	—	—	—	100.0	—	—	40,000
	20代	16	—	—	—	6.3	—	25.0	37.5	18.8	12.5	—	30,875
	30代	12	—	—	—	—	—	—	16.7	50.0	25.0	—	33,378
	40代	23	—	—	—	4.4	—	—	13.0	34.8	26.1	—	42,630
	50代	35	—	—	—	5.7	—	—	20.0	28.6	40.0	—	30,714
	60代	25	—	—	—	—	—	—	28.0	28.0	36.0	—	32,904
	70代以上	21	—	4.8	—	—	—	—	47.6	19.1	23.8	—	26,593
居住エリア別	対象エリア内	34	—	2.9	—	—	—	41.2	26.5	20.6	8.8	—	29,691
	対象エリア外	100	—	—	—	4.0	—	19.0	32.0	36.0	8.0	1.0	33,456
来訪回数別	初めて	23	—	—	—	4.4	—	21.7	52.2	13.0	8.7	—	30,522
	リピーター	112	—	0.9	—	2.7	—	25.0	25.9	35.7	8.9	0.9	33,510
滞在時間別	日帰り・計	0	—	—	—	—	—	—	—	—	—	—	0
	宿泊・計	135	—	0.7	—	3.0	—	24.4	30.4	31.9	8.9	0.7	33,001
来訪時期別	夏季調査：2023年度	45	—	2.2	—	—	—	60.0	24.4	11.1	2.2	—	23,432
	冬季調査：2023年度	90	—	—	—	4.4	—	6.7	33.3	42.2	12.2	1.1	37,785
調査地点別	夕日ヶ浦・計	117	—	0.9	—	3.4	—	20.5	29.1	36.8	8.6	0.9	34,291
	久美浜・計	18	—	—	—	—	—	50.0	38.9	—	11.1	—	24,611
	WEB回答	8	—	—	—	—	—	25.0	12.5	25.0	25.0	12.5	53,125
	地点不明	0	—	—	—	—	—	—	—	—	—	—	0
海の京都観光圏：夕日ヶ浦/久美浜：2023年度 外国語票		0	—	—	—	—	—	—	—	—	—	—	0

- +10：『全観光圏：2023年度・合計』より10ポイント以上高い数値に網掛け
- +5：『全観光圏：2023年度・合計』より5ポイント以上10ポイント未満高い数値に網掛け
- 5：『全観光圏：2023年度・合計』より5ポイント以上10ポイント未満低い数値に網掛け
- 10：『全観光圏：2023年度・合計』より10ポイント以上低い数値に網掛け

■旅行で使った1人あたりの費用：飲食費（金額記入者/実数回答）

Q4-3. 今回のご旅行中の1人あたりの支出金額について、その内訳と利用総額をお答えください。※なお、当該項目の支出がない場合は、「0」とご記入下さい。：飲食費

		調査数											※日帰り※		※宿泊※	
		500円以下	501円～1,000円	1,001円～3,000円	3,001円～5,000円	5,001円～10,000円	10,001円～20,000円	20,001円～30,000円	30,001円～50,000円	50,001円～100,000円	100,001円以上	平均金額(円) (「0円/不明/無回答」除く)	調査数	平均金額(円) (「0円/不明/無回答」除く)	調査数	平均金額(円) (「0円/不明/無回答」除く)
全観光圏：2023年度・合計		3,501	2.0	9.0	33.5	24.0	20.7	7.7	1.9	1.0	0.3	6,509	775	3,588	2,653	7,396
【海の京都観光圏：夕日ヶ浦/久美浜】：2020年度		107	1.9	17.8	55.1	22.4	1.9	0.9	—	—	—	2,811	44	2,657	57	3,048
【海の京都観光圏：夕日ヶ浦/久美浜】：2021年度		108	2.8	17.6	45.4	23.2	9.3	1.9	—	—	—	3,376	38	3,311	67	3,400
【海の京都観光圏：夕日ヶ浦/久美浜】：2022年度		208	0.5	10.6	51.9	27.4	7.7	1.0	1.0	—	—	3,713	69	4,390	137	3,390
【海の京都観光圏：夕日ヶ浦/久美浜】：2023年度		90	6.7	12.2	43.3	31.1	5.6	1.1	—	—	—	3,293	2	3,500	88	3,288
総合満足度別																
大変満足		39	5.1	15.4	48.7	25.6	2.6	2.6	—	—	—	3,064	0	0	39	3,064
満足		39	7.7	10.3	30.8	43.6	7.7	—	—	—	—	3,663	1	5,000	38	3,628
やや満足		9	11.1	—	66.7	11.1	11.1	—	—	—	—	3,222	0	0	9	3,222
満足・計以外		3	—	33.3	66.7	—	—	—	—	—	—	1,667	1	2,000	2	1,500
同行者別																
子供連れ家族・計		11	—	18.2	36.4	45.5	—	—	—	—	—	3,455	0	0	11	3,455
大人の家族（18歳以上の子供含む）		34	14.7	8.8	47.1	26.5	2.9	—	—	—	—	2,778	1	2,000	33	2,802
夫婦		31	—	12.9	41.9	32.3	9.7	3.2	—	—	—	3,851	1	5,000	30	3,813
カップル		9	—	22.2	44.4	22.2	11.1	—	—	—	—	3,500	0	0	9	3,500
友人		4	25.0	—	50.0	25.0	—	—	—	—	—	2,000	0	0	4	2,000
職場や団体		1	—	—	—	100.0	—	—	—	—	—	5,000	0	0	1	5,000
ひとり		0	—	—	—	—	—	—	—	—	—	0	0	0	0	0
その他		0	—	—	—	—	—	—	—	—	—	0	0	0	0	0
性別																
男性		38	2.6	13.2	42.1	34.2	5.3	2.6	—	—	—	3,655	1	5,000	37	3,619
女性		50	10.0	10.0	46.0	28.0	6.0	—	—	—	—	3,029	1	2,000	49	3,050
年代別																
10代		0	—	—	—	—	—	—	—	—	—	0	0	0	0	0
20代		8	12.5	—	25.0	50.0	12.5	—	—	—	—	4,306	0	0	8	4,306
30代		6	16.7	50.0	33.3	—	—	—	—	—	—	1,417	0	0	6	1,417
40代		16	—	12.5	56.3	25.0	6.3	—	—	—	—	3,219	0	0	16	3,219
50代		29	3.5	6.9	41.4	41.4	6.9	—	—	—	—	3,707	1	2,000	28	3,768
60代		14	14.3	—	57.1	14.3	7.1	7.1	—	—	—	3,614	1	5,000	13	3,508
70代以上		16	6.3	25.0	31.3	37.5	—	—	—	—	—	2,611	0	0	16	2,611
居住エリア別																
対象エリア内		29	3.5	13.8	37.9	34.5	6.9	3.5	—	—	—	3,740	1	2,000	28	3,802
対象エリア外		61	8.2	11.5	45.9	29.5	4.9	—	—	—	—	3,080	1	5,000	60	3,048
来訪回数別																
初めて		17	17.7	11.8	41.2	23.5	5.9	—	—	—	—	2,906	0	0	17	2,906
リピーター		73	4.1	12.3	43.8	32.9	5.5	1.4	—	—	—	3,383	2	3,500	71	3,379
滞在時間別																
日帰り・計		2	—	—	50.0	50.0	—	—	—	—	—	3,500	2	3,500	0	0
宿泊・計		88	6.8	12.5	43.2	30.7	5.7	1.1	—	—	—	3,288	0	0	88	3,288
来訪時期別																
夏季調査：2023年度		39	2.6	18.0	30.8	41.0	5.1	2.6	—	—	—	3,774	0	0	39	3,774
冬季調査：2023年度		51	9.8	7.8	52.9	23.5	5.9	—	—	—	—	2,925	2	3,500	49	2,901
調査地点別																
夕日ヶ浦・計		80	7.5	10.0	42.5	35.0	5.0	—	—	—	—	3,221	2	3,500	78	3,213
久美浜・計		10	—	30.0	50.0	—	10.0	—	—	—	—	3,868	0	0	10	3,868
WEB回答		8	—	—	87.5	—	—	12.5	—	—	—	3,875	1	2,000	7	4,143
地点不明		0	—	—	—	—	—	—	—	—	—	0	0	0	0	0
海の京都観光圏：夕日ヶ浦/久美浜：2023年度 外国語票		0	—	—	—	—	—	—	—	—	—	0	0	0	0	0

- +10：『全観光圏：2023年度・合計』より10ポイント以上高い数値に網掛け
- +5：『全観光圏：2023年度・合計』より5ポイント以上10ポイント未満高い数値に網掛け
- 5：『全観光圏：2023年度・合計』より5ポイント以上10ポイント未満低い数値に網掛け
- 10：『全観光圏：2023年度・合計』より10ポイント以上低い数値に網掛け

■旅行で使った1人あたりの費用：買い物費（金額記入者/実数回答）

Q4-4. 今回のご旅行中の1人あたりの支出金額について、その内訳と利用総額をお答えください。※なお、当該項目の支出がない場合は、「0」とご記入下さい。：買い物費

	調査数	（%）										※日帰り※		※宿泊※		
		500円以下	501円～1,000円	1,001円～3,000円	3,001円～5,000円	5,001円～10,000円	10,001円～20,000円	20,001円～30,000円	30,001円～50,000円	50,001円～100,000円	100,001円以上	平均金額（円）（「0円/不明/無回答」除く）	調査数	平均金額（円）（「0円/不明/無回答」除く）	調査数	平均金額（円）（「0円/不明/無回答」除く）
全観光圏：2023年度・合計	3,260	2.9	11.4	35.4	23.9	18.5	5.7	1.5	0.5	0.2	0.1	5,842	677	3,761	2,511	6,432
【海の京都観光圏：夕日ヶ浦/久美浜】：2020年度	107	0.9	23.4	43.0	16.8	12.2	2.8	0.9	—	—	—	4,014	35	3,171	66	4,727
【海の京都観光圏：夕日ヶ浦/久美浜】：2021年度	107	0.9	12.2	50.5	18.7	13.1	4.7	—	—	—	—	4,242	34	3,588	71	4,110
【海の京都観光圏：夕日ヶ浦/久美浜】：2022年度	205	1.0	11.2	40.5	24.9	16.6	3.9	1.5	—	0.5	—	5,235	69	4,807	134	5,489
【海の京都観光圏：夕日ヶ浦/久美浜】：2023年度	111	1.8	15.3	48.7	17.1	14.4	0.9	0.9	0.9	—	—	4,405	3	3,667	108	4,426
総合満足度別																
大変満足	50	4.0	18.0	50.0	14.0	10.0	—	2.0	2.0	—	—	4,640	0	0	50	4,640
満足	49	—	14.3	44.9	18.4	20.4	2.0	—	—	—	—	4,490	2	4,000	47	4,510
やや満足	10	—	—	60.0	30.0	10.0	—	—	—	—	—	3,300	0	0	10	3,300
満足・計以外	2	—	50.0	50.0	—	—	—	—	—	—	—	2,000	1	3,000	1	1,000
同行者別																
子供連れ家族・計	20	—	30.0	60.0	10.0	—	—	—	—	—	—	2,350	1	3,000	19	2,316
大人の家族（18歳以上の子供含む）	40	5.0	12.5	55.0	7.5	20.0	—	—	—	—	—	3,663	1	3,000	39	3,679
夫婦	34	—	11.8	32.4	32.4	17.7	2.9	—	2.9	—	—	6,059	1	5,000	33	6,091
カップル	10	—	20.0	60.0	10.0	10.0	—	—	—	—	—	3,300	0	0	10	3,300
友人	5	—	—	40.0	20.0	20.0	—	20.0	—	—	—	9,900	0	0	5	9,900
職場や団体	1	—	—	100.0	—	—	—	—	—	—	—	3,000	0	0	1	3,000
ひとり	1	—	—	—	100.0	—	—	—	—	—	—	4,000	0	0	1	4,000
その他	0	—	—	—	—	—	—	—	—	—	—	0	0	0	0	0
性別																
男性	48	—	18.8	50.0	18.8	10.4	—	2.1	—	—	—	3,779	1	5,000	47	3,753
女性	61	3.3	11.5	47.5	16.4	18.0	1.6	—	1.6	—	—	4,977	2	3,000	59	5,044
年代別																
10代	2	—	100.0	—	—	—	—	—	—	—	—	1,000	0	0	2	1,000
20代	11	—	9.1	54.6	9.1	18.2	—	9.1	—	—	—	6,455	0	0	11	6,455
30代	11	18.2	18.2	54.6	9.1	—	—	—	—	—	—	2,136	1	3,000	10	2,050
40代	21	—	28.6	38.1	19.1	14.3	—	—	—	—	—	3,338	0	0	21	3,338
50代	31	—	19.4	58.1	12.9	6.5	3.2	—	—	—	—	3,484	1	3,000	30	3,500
60代	18	—	—	27.8	38.9	27.8	—	—	5.6	—	—	8,167	1	5,000	17	8,353
70代以上	17	—	—	64.7	11.8	23.5	—	—	—	—	—	3,964	0	0	17	3,964
居住エリア別																
対象エリア内	30	—	23.3	53.3	3.3	20.0	—	—	—	—	—	3,700	2	3,000	28	3,750
対象エリア外	81	2.5	12.4	46.9	22.2	12.4	1.2	1.2	1.2	—	—	4,667	1	5,000	80	4,662
来訪回数別																
初めて	19	—	10.5	57.9	15.8	10.5	—	5.3	—	—	—	4,821	0	0	19	4,821
リピーター	92	2.2	16.3	46.7	17.4	15.2	1.1	—	1.1	—	—	4,319	3	3,667	89	4,341
滞在時間別																
日帰り・計	3	—	—	66.7	33.3	—	—	—	—	—	—	3,667	3	3,667	0	0
宿泊・計	108	1.9	15.7	48.2	16.7	14.8	0.9	0.9	0.9	—	—	4,426	0	0	108	4,426
来訪時期別																
夏季調査：2023年度	36	—	11.1	63.9	19.4	5.6	—	—	—	—	—	3,400	0	0	36	3,400
冬季調査：2023年度	75	2.7	17.3	41.3	16.0	18.7	1.3	1.3	1.3	—	—	4,888	3	3,667	72	4,939
調査地点別																
夕日ヶ浦・計	95	2.1	15.8	46.3	15.8	16.8	1.1	1.1	1.1	—	—	4,653	3	3,667	92	4,685
久美浜・計	16	—	12.5	62.5	25.0	—	—	—	—	—	—	2,938	0	0	16	2,938
WEB回答	7	—	—	71.4	14.3	14.3	—	—	—	—	—	3,571	1	3,000	6	3,667
地点不明	0	—	—	—	—	—	—	—	—	—	—	0	0	0	0	0
海の京都観光圏：夕日ヶ浦/久美浜：2023年度 外国語票	0	—	—	—	—	—	—	—	—	—	—	0	0	0	0	0

- +10：『全観光圏：2023年度・合計』より10ポイント以上高い数値に網掛け
- +5：『全観光圏：2023年度・合計』より5ポイント以上10ポイント未満高い数値に網掛け
- 5：『全観光圏：2023年度・合計』より5ポイント以上10ポイント未満低い数値に網掛け
- 10：『全観光圏：2023年度・合計』より10ポイント以上低い数値に網掛け

■旅行で使った1人あたりの費用：その他（入場料など）（金額記入者/実数回答）

Q4-5. 今回のご旅行中の1人あたりの支出金額について、その内訳と利用総額をお答えください。※なお、当該項目の支出がない場合は、「0」とご記入下さい。：その他（入場料など）

		調査数											平均金額 (円) (「0円/不明/無回答」除く)		※日帰り※ 調査数 平均金額 (円) (「0円/不明/無回答」除く)		※宿泊※ 調査数 平均金額 (円) (「0円/不明/無回答」除く)	
		500円以下	501円～1,000円	1,001円～3,000円	3,001円～5,000円	5,001円～10,000円	10,001円～20,000円	20,001円～30,000円	30,001円～50,000円	50,001円～100,000円	100,001円以上	平均金額	調査数	平均金額	調査数	平均金額		
全観光圏：2023年度・合計		1,978	7.4	22.5	34.8	15.3	13.9	4.8	0.7	0.5	0.3	0.1	4,283	426	2,841	1,511	4,683	
【海の京都観光圏：夕日ヶ浦/久美浜】：2020年度		27	22.2	44.4	25.9	—	3.7	3.7	—	—	—	—	2,115	11	1,836	16	2,306	
【海の京都観光圏：夕日ヶ浦/久美浜】：2021年度		38	15.8	42.1	36.8	5.3	—	—	—	—	—	—	1,479	13	1,731	23	1,396	
【海の京都観光圏：夕日ヶ浦/久美浜】：2022年度		57	12.3	42.1	31.6	5.3	5.3	3.5	—	—	—	—	2,293	11	2,982	46	2,128	
【海の京都観光圏：夕日ヶ浦/久美浜】：2023年度		19	5.3	31.6	47.4	10.5	5.3	—	—	—	—	—	2,237	0	0	19	2,237	
総合満足度別																		
大変満足		6	—	33.3	16.7	33.3	16.7	—	—	—	—	—	3,108	0	0	6	3,108	
満足		11	9.1	27.3	63.6	—	—	—	—	—	—	—	1,823	0	0	11	1,823	
やや満足		2	—	50.0	50.0	—	—	—	—	—	—	—	1,900	0	0	2	1,900	
満足・計以外		0	—	—	—	—	—	—	—	—	—	—	0	0	0	0	0	
同行者別																		
子供連れ家族・計		5	—	40.0	60.0	—	—	—	—	—	—	—	1,960	0	0	5	1,960	
大人の家族（18歳以上の子供含む）		3	—	66.7	—	33.3	—	—	—	—	—	—	1,933	0	0	3	1,933	
夫婦		7	14.3	—	57.1	14.3	14.3	—	—	—	—	—	3,057	0	0	7	3,057	
カップル		4	—	50.0	50.0	—	—	—	—	—	—	—	1,375	0	0	4	1,375	
友人		0	—	—	—	—	—	—	—	—	—	—	0	0	0	0	0	
職場や団体		0	—	—	—	—	—	—	—	—	—	—	0	0	0	0	0	
ひとり		0	—	—	—	—	—	—	—	—	—	—	0	0	0	0	0	
その他		0	—	—	—	—	—	—	—	—	—	—	0	0	0	0	0	
性別																		
男性		5	—	—	80.0	20.0	—	—	—	—	—	—	2,820	0	0	5	2,820	
女性		12	8.3	33.3	41.7	8.3	8.3	—	—	—	—	—	2,200	0	0	12	2,200	
年代別																		
10代		0	—	—	—	—	—	—	—	—	—	—	0	0	0	0	0	
20代		6	—	33.3	66.7	—	—	—	—	—	—	—	1,783	0	0	6	1,783	
30代		3	—	100.0	—	—	—	—	—	—	—	—	933	0	0	3	933	
40代		1	—	—	100.0	—	—	—	—	—	—	—	2,500	0	0	1	2,500	
50代		5	20.0	20.0	40.0	20.0	—	—	—	—	—	—	2,150	0	0	5	2,150	
60代		4	—	—	50.0	25.0	25.0	—	—	—	—	—	3,938	0	0	4	3,938	
70代以上		0	—	—	—	—	—	—	—	—	—	—	0	0	0	0	0	
居住エリア別																		
対象エリア内		6	—	50.0	33.3	16.7	—	—	—	—	—	—	1,767	0	0	6	1,767	
対象エリア外		13	7.7	23.1	53.9	7.7	7.7	—	—	—	—	—	2,454	0	0	13	2,454	
来訪回数別																		
初めて		4	—	—	75.0	25.0	—	—	—	—	—	—	2,500	0	0	4	2,500	
リピーター		15	6.7	40.0	40.0	6.7	6.7	—	—	—	—	—	2,167	0	0	15	2,167	
滞在時間別																		
日帰り・計		0	—	—	—	—	—	—	—	—	—	—	0	0	0	0	0	
宿泊・計		19	5.3	31.6	47.4	10.5	5.3	—	—	—	—	—	2,237	0	0	19	2,237	
来訪時期別																		
夏季調査：2023年度		13	7.7	30.8	46.2	15.4	—	—	—	—	—	—	2,004	0	0	13	2,004	
冬季調査：2023年度		6	—	33.3	50.0	—	16.7	—	—	—	—	—	2,742	0	0	6	2,742	
調査地点別																		
夕日ヶ浦・計		17	5.9	29.4	52.9	5.9	5.9	—	—	—	—	—	2,206	0	0	17	2,206	
久美浜・計		2	—	50.0	—	50.0	—	—	—	—	—	—	2,500	0	0	2	2,500	
WEB回答		1	—	—	—	100.0	—	—	—	—	—	—	4,000	0	0	1	4,000	
地点不明		0	—	—	—	—	—	—	—	—	—	—	0	0	0	0	0	
海の京都観光圏：夕日ヶ浦/久美浜：2023年度 外国語票		0	—	—	—	—	—	—	—	—	—	—	0	0	0	0	0	

- +10 : 『全観光圏：2023年度・合計』より10ポイント以上高い数値に網掛け
- +5 : 『全観光圏：2023年度・合計』より5ポイント以上10ポイント未満高い数値に網掛け
- 5 : 『全観光圏：2023年度・合計』より5ポイント以上10ポイント未満低い数値に網掛け
- 10 : 『全観光圏：2023年度・合計』より10ポイント以上低い数値に網掛け

4. 本地域を選んだ際の情報源

- 2023年度も、トップは『以前来訪した際の自身の経験』(61%)。2021年度以降年々増加。
- 前年度に比べ全般的スコアが減少。増加したのは『以前来訪した際の自身の経験』『旅行雑誌・ガイドブックの記事』。

▶ 来訪回数別にみると、
初めて層では『インターネット・計』が55% 『家族や友人・知人からの紹介・推奨』も32%。対してリピーター層は77%が『以前来訪した際の自身の経験』。

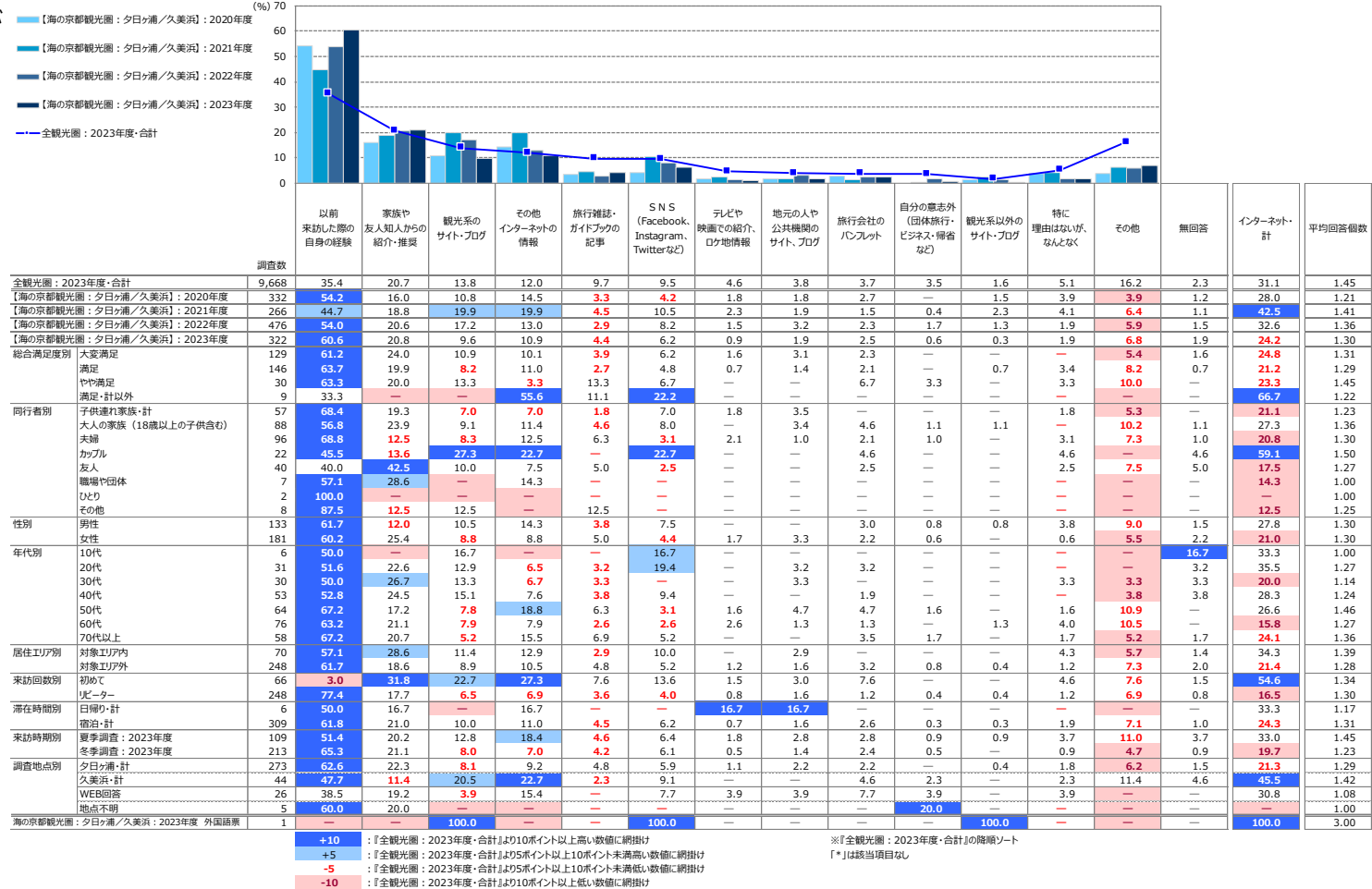
▶ 来訪時期別にみると、
『インターネット・計』は冬季よりも夏季、
『以前来訪した際の自身の経験』は冬季が上回る。

▶ 地点別にみると、夕日ヶ浦は『以前来訪した際の自身の経験』中心。
久美浜は『以前来訪した際の自身の経験』と『インターネット・計』が同程度。

▶ 全観光圏と比べ、大きく上回るのは『以前来訪した際の自身の経験』。
他は概ね下回る。

■本地域を選んだ際の情報源 (全体/複数回答)

Q5. 旅行先として本地域を選んだ際の情報源は何ですか? (〇は、いくつでも)



5. 本地域への来訪回数 ※全体に対するコメントは調査サマリーに記載

■本地域への来訪回数（全体/単一回答）

Q6. 本地域へは、今回が何回目のご来訪ですか？（〇は、1つだけ）

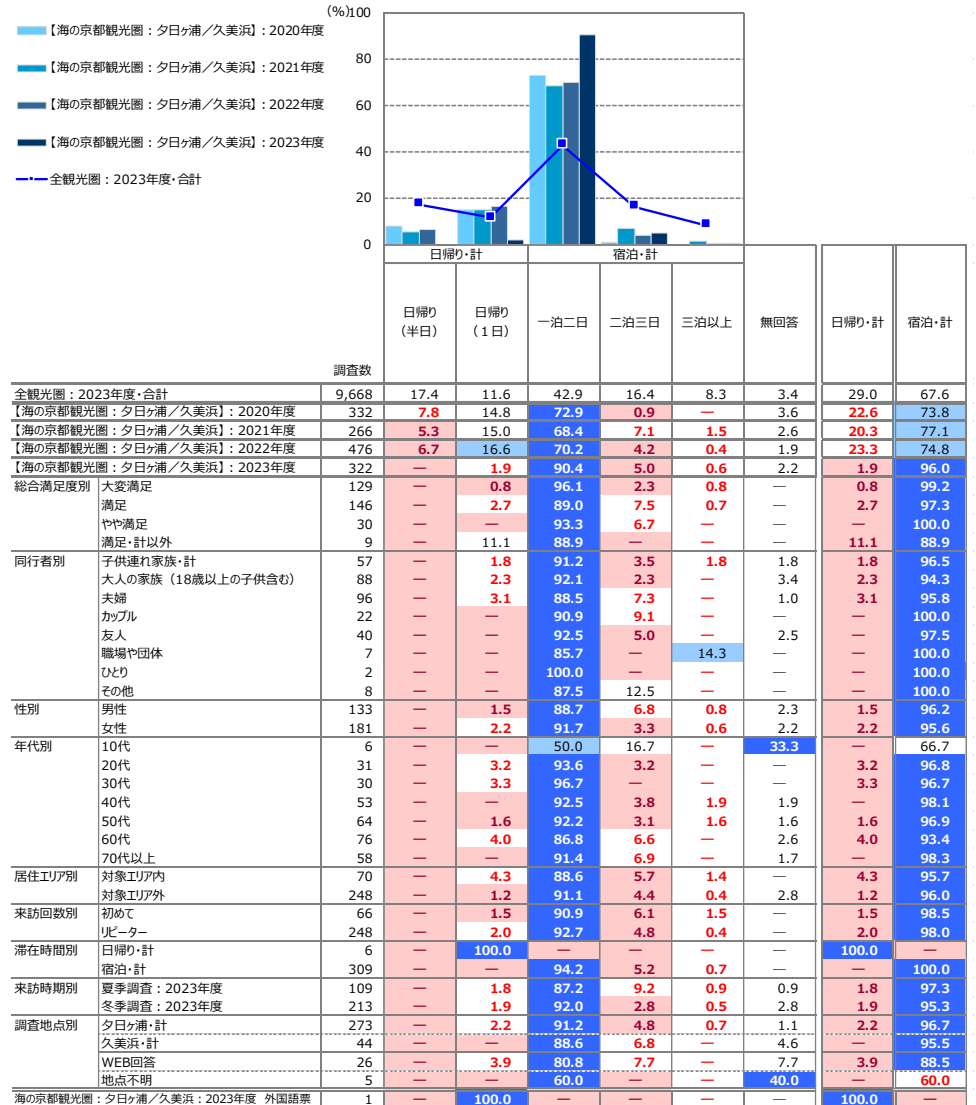
	凡例	ビーター・計								ビーター・計			
		初めて	二回目	三回目	四回目	五回目	六～九回目	十回目以上	無回答				
全観光圏：2023年度・合計	(n= 9,668)	34.9%		14.8	9.7	4.8	5.4	7.0	19.9	3.4	61.7		
【海の京都観光圏：夕日ヶ浦/久美浜】：2020年度	(n= 332)	21.7	15.1	9.9	6.0	7.8	13.3		24.4	1.8	76.5		
【海の京都観光圏：夕日ヶ浦/久美浜】：2021年度	(n= 266)	29.3		18.1	9.0	5.3	4.9	11.7	18.4	3.4	67.3		
【海の京都観光圏：夕日ヶ浦/久美浜】：2022年度	(n= 476)	26.7	14.3	13.0	8.6	5.3	10.5		19.8	1.9	71.4		
【海の京都観光圏：夕日ヶ浦/久美浜】：2023年度	(n= 322)	20.5	13.4	11.5	7.8	8.4	13.4		22.7	2.5	77.0		
総合満足度別	大変満足	(n= 129)	26.4	10.1	10.9	7.8	7.0	12.4		24.8	0.8	72.9	
	満足	(n= 146)	15.8	17.1	8.9	8.2	11.0	15.1		24.0	—	84.3	
	やや満足	(n= 30)	20.0	13.3		26.7		10.0	6.7	13.3	10.0	80.0	
	満足・計以外	(n= 9)	22.2	11.1		22.2	—	11.1		33.3	—	77.8	
同行者別	子供連れ家族・計	(n= 57)	15.8	15.8	17.5	7.0	14.0	15.8		12.3	1.8	82.5	
	大人の家族（18歳以上の子供含む）	(n= 88)	23.9	10.2	10.2	5.7	9.1	9.1		28.4	3.4	72.7	
	夫婦	(n= 96)	15.6	11.5	8.3	11.5	4.2	19.8		28.1	1.0	83.3	
	カップル	(n= 22)	36.4		4.6	9.1	4.6	13.6	4.6		27.3	—	63.6
	友人	(n= 40)	27.5		27.5		12.5	7.5	5.0	7.5	7.5	67.5	
	職場や団体	(n= 7)	28.6	—	14.3		14.3	—	14.3		28.6	—	71.4
	ひとり	(n= 2)	—		50.0					50.0	—	100.0	
	その他	(n= 8)	25.0		25.0	—	25.0		12.5	12.5	—	100.0	
性別	男性	(n= 133)	22.6	9.0	10.5	8.3	7.5	13.5		26.3	2.3	75.2	
	女性	(n= 181)	18.2	16.0	12.7	7.7	8.8	12.7		21.0	2.8	79.0	
年代別	10代	(n= 6)	33.3	—	16.7		16.7	—	33.3		—	33.3	
	20代	(n= 31)	32.3	3.2	16.1	6.5	12.9	—	29.0	—	—	67.7	
	30代	(n= 30)	23.3		23.3		23.3	6.7	13.3	3.3	6.7	76.7	
	40代	(n= 53)	30.2		13.2	17.0	5.7	5.7	15.1	11.3	1.9	67.9	
	50代	(n= 64)	14.1	12.5	6.3	6.3	4.7		21.9		32.8	1.6	84.4
	60代	(n= 76)	14.5	21.1	4.0	9.2	9.2		17.1		21.1	4.0	81.6
	70代以上	(n= 58)	17.2	5.2	15.5	10.3	8.6	8.6		32.8	1.7	81.0	
居住エリア別	対象エリア内	(n= 70)	20.0	18.6	11.4	8.6	5.7	11.4		24.3	—	80.0	
	対象エリア外	(n= 248)	21.0	11.7	10.9	7.7	9.3	13.7		22.6	3.2	75.8	
来訪回数別	初めて	(n= 66)				100.0					—	—	
	ビーター	(n= 248)	17.3	14.9	10.1	10.9	17.3		29.4	—	—	100.0	
滞在時間別	日帰り・計	(n= 6)	16.7			66.7			—	16.7	—	83.3	
	宿泊・計	(n= 309)	21.0	12.6	12.0	8.1	8.7	13.6		23.6	0.3	78.6	
来訪時期別	夏季調査：2023年度	(n= 109)	30.3		13.8	9.2	6.4	9.2	9.2	21.1	0.9	68.8	
	冬季調査：2023年度	(n= 213)	15.5	13.2	12.7	8.5	8.0	15.5		23.5	3.3	81.2	
調査地点別	夕日ヶ浦・計	(n= 273)	19.1	13.6	12.1	8.1	8.8	13.6		23.4	1.5	79.5	
	久美浜・計	(n= 44)	29.6		11.4	6.8	6.8	6.8	13.6		20.5	4.6	65.9
	WEB回答	(n= 26)	38.5			26.9		11.5	3.9	9.9	—	7.7	53.9
	地点不明	(n= 5)	20.0		20.0		—			40.0		40.0	
海の京都観光圏：夕日ヶ浦/久美浜：2023年度 外国籍	(n= 1)					100.0					—	—	

『全観光圏：2023年度・合計』より10ポイント以上高い数値に網掛け：+10
『全観光圏：2023年度・合計』より5ポイント以上10ポイント未満高い数値に網掛け：+5
『全観光圏：2023年度・合計』より5ポイント以上10ポイント未満低い数値に網掛け：-5
『全観光圏：2023年度・合計』より10ポイント以上低い数値に網掛け：-10

6. 本地域での滞在時間 ※全体に対するコメントは調査サマリーに記載

■本地域での滞在時間（全体/単一回答）

Q7. 本地域での滞在時間を教えてください。（〇は、1つだけ）※旅行全体ではなく、本調査票を受け取った地域での滞在についてお答え下さい。



+10 : 『全観光圏：2023年度・合計』より10ポイント以上高い数値に網掛け
 +5 : 『全観光圏：2023年度・合計』より5ポイント以上10ポイント未満高い数値に網掛け
 -5 : 『全観光圏：2023年度・合計』より5ポイント以上10ポイント未満低い数値に網掛け
 -10 : 『全観光圏：2023年度・合計』より10ポイント以上低い数値に網掛け

7. 旅行先検討時における地域のコロナ対策への重視度

- 地域におけるコロナ対策を『とても重視した』のは6%。
- 『ある程度重視』まで合わせた『重視した・計』は全体の29%。

- ▶ 同行者別にみると、『重視した・計』が最も高いのは友人、ついで夫婦。
- ▶ 来訪回数別にみると、『重視した・計』は同程度。
- ▶ 来訪時期別にみると、『とても重視した』『重視した・計』とも冬季よりも夏季の方が高い。
- ▶ 調査地点別にみると、『とても重視した』『重視した・計』とも、夕日ヶ浦の方が高い。
- ▶ 『とても重視した』『重視した・計』とも、全観光圏を上回る水準。

■旅行先検討時の「地域におけるコロナ対策レベル」への重視度（全体/単一回答）

Q12. 今回のご旅行の行き先を検討する時に、コロナ対策がなされている地域かどうかをどの程度重視しましたか。（〇は、1つだけ）

●凡例	重視した・計	重視した		重視しなかった		無回答	重視した・計	重視しなかった・計
		とても重視した	ある程度重視した	あまり重視しなかった	まったく重視しなかった			
全観光圏：2023年度・合計 (n= 9,668)	4.0%	22.7	43.4	26.0	4.0	26.7	69.4	
【海の京都観光圏：夕日ヶ浦/久美浜】：2021年度 (n= 266)	27.4	53.4	9.8	5.3	4.1	80.8	15.0	
【海の京都観光圏：夕日ヶ浦/久美浜】：2022年度 (n= 476)	22.7	45.8	23.5	5.7	2.9	68.5	29.2	
【海の京都観光圏：夕日ヶ浦/久美浜】：2023年度 (n= 322)	5.6	23.3	42.9	24.5	3.7	28.9	67.4	
総合満足度別								
大変満足 (n= 129)	9.3	23.3	41.1	26.4	—	32.6	67.4	
満足 (n= 146)	4.1	22.6	47.3	24.7	1.4	26.7	71.9	
やや満足 (n= 30)	—	33.3	40.0	23.3	3.3	33.3	63.3	
満足・計以外 (n= 9)	—	22.2	44.4	22.2	11.1	22.2	66.7	
同行者別								
子供連れ家族・計 (n= 57)	1.8	21.1	42.1	31.6	3.5	22.8	73.7	
大人の家族（18歳以上の子供含む） (n= 88)	8.0	18.2	44.3	25.0	4.6	26.1	69.3	
夫婦 (n= 96)	4.2	32.3	41.7	19.8	2.1	36.5	61.5	
カップル (n= 22)	—	9.1	45.5	45.5	—	9.1	90.9	
友人 (n= 40)	15.0	22.5	35.0	20.0	7.5	37.5	55.0	
職場や団体 (n= 7)	—	—	71.4	28.6	—	—	100.0	
ひとり (n= 2)	—	—	100.0	—	—	—	100.0	
その他 (n= 8)	—	50.0	50.0	—	—	50.0	50.0	
性別								
男性 (n= 133)	3.0	22.6	39.9	30.8	3.8	25.6	70.7	
女性 (n= 181)	6.6	24.3	45.3	19.9	3.9	30.9	65.2	
年代別								
10代 (n= 6)	—	16.7	50.0	33.3	—	16.7	50.0	
20代 (n= 31)	6.5	9.7	45.2	38.7	—	16.1	83.9	
30代 (n= 30)	—	20.0	50.0	30.0	—	20.0	80.0	
40代 (n= 53)	—	24.5	37.7	34.0	3.8	24.5	71.7	
50代 (n= 64)	9.4	17.2	42.2	29.7	1.6	26.6	71.9	
60代 (n= 76)	7.9	27.6	46.1	13.2	5.3	35.5	59.2	
70代以上 (n= 58)	1.7	32.8	46.6	13.8	5.2	34.5	60.3	
居住エリア別								
対象エリア内 (n= 70)	2.9	28.6	47.1	20.0	1.4	31.4	67.1	
対象エリア外 (n= 248)	5.7	22.2	41.5	26.2	4.4	27.8	67.7	
来訪回数別								
初めて (n= 66)	7.6	22.7	36.4	28.8	4.6	30.3	65.2	
リピーター (n= 248)	4.8	24.2	46.0	24.2	0.8	29.0	70.2	
滞在時間別								
日帰り・計 (n= 6)	16.7	33.3	33.3	16.7	—	50.0	50.0	
宿泊・計 (n= 309)	5.5	23.6	44.0	25.2	1.6	29.1	69.3	
来訪時期別								
夏季調査：2023年度 (n= 109)	7.3	27.5	39.5	22.9	2.8	34.9	62.4	
冬季調査：2023年度 (n= 213)	4.7	21.1	44.6	25.4	4.2	25.8	70.0	
調査地点別								
夕日ヶ浦・計 (n= 273)	6.2	24.2	40.7	26.4	2.6	30.4	67.0	
久美浜・計 (n= 44)	2.3	18.2	56.8	15.9	6.8	20.5	72.7	
WEB回答 (n= 26)	11.5	19.2	34.6	26.9	7.7	30.8	61.5	
地点不明 (n= 5)	—	20.0	40.0	40.0	—	20.0	40.0	
海の京都観光圏：夕日ヶ浦/久美浜：2023年度 外国語票 (n= 1)	—	—	100.0	—	—	—	100.0	

『全観光圏：2023年度・合計』より10ポイント以上高い数値に網掛け：+10
『全観光圏：2023年度・合計』より5ポイント以上10ポイント未満高い数値に網掛け：+5
『全観光圏：2023年度・合計』より5ポイント以上10ポイント未満低い数値に網掛け：-5
『全観光圏：2023年度・合計』より10ポイント以上低い数値に網掛け：-10

付録) 2. 図表データ集：調査結果詳細②

来訪者の評価

1. 本地域の来訪者満足度 ※全体に対するコメントは調査サマリーに記載

■本地域の総合満足度（全体/単一回答）

Q8. 本地域での、今回の滞在の総合満足度はどのくらいですか？（〇は、1つだけ）

		満足・計				不満・計			無回答	満足・計	不満・計	加重平均値	
		大変満足 (7)	満足 (6)	やや満足 (5)	どちらでもない (4)	やや不満 (3)	不満 (2)	大変不満 (1)					
●凡例													
全観光圏：2023年度・合計 (n= 9,668)		30.3%	46.6			14.8			0.7 3.3	0.1 0.14	91.8	0.9	6.06
【海の京都観光圏：夕日ヶ浦/久美浜】：2020年度 (n= 332)		28.3	46.4			16.3			0.3 3.9	4.8	91.0	0.3	6.04
【海の京都観光圏：夕日ヶ浦/久美浜】：2021年度 (n= 266)		27.8	45.9			16.5			1.5 4.1	4.1	90.2	1.5	5.98
【海の京都観光圏：夕日ヶ浦/久美浜】：2022年度 (n= 476)		36.8	43.9			13.0			0.4 2.9	4.2 2.9	93.7	0.8	6.16
【海の京都観光圏：夕日ヶ浦/久美浜】：2023年度 (n= 322)		40.1	45.3			9.3			0.3 2.2	0.3 2.5	94.7	0.6	6.25
同行者別	子供連れ家族・計 (n= 57)	29.8	59.7			8.8			0.4 1.1	1.8	98.3	—	6.21
	大人の家族（18歳以上の子供含む） (n= 88)	50.0	36.4			4.6			1.1 4.6	3.4	90.9	1.1	6.32
	夫婦 (n= 96)	32.3	50.0			13.5			1.0 2.1	1.0	95.8	1.0	6.12
	カップル (n= 22)	50.0	45.5			—			4.6	—	95.5	—	6.41
	友人 (n= 40)	42.5	40.0			12.5			—	5.0	95.0	—	6.32
	職場や団体 (n= 7)	57.1	28.6			14.3			—	—	100.0	—	6.43
	ひとり (n= 2)	50.0	50.0			—			—	—	100.0	—	6.50
	その他 (n= 8)	37.5	37.5			25.0			—	—	100.0	—	6.13
性別	男性 (n= 133)	37.6	45.1			11.3			0.8 3.0	2.3	94.0	0.8	6.17
	女性 (n= 181)	40.9	46.4			7.7			0.6 1.7	2.8	95.0	0.6	6.29
年代別	10代 (n= 6)	33.3	33.3			33.3			—	—	66.7	—	6.50
	20代 (n= 31)	58.1	38.7			3.2			—	—	96.8	—	6.52
	30代 (n= 30)	60.0	26.7			10.0			3.3	—	96.7	—	6.43
	40代 (n= 53)	32.1	54.7			11.3			—	1.9	98.1	—	6.21
	50代 (n= 64)	35.9	50.0			9.4			3.1	1.6	95.3	—	6.21
	60代 (n= 76)	32.9	54.0			9.2			—	4.0	96.1	—	6.25
	70代以上 (n= 58)	39.7	36.2			13.8			1.7 5.2	1.7	89.7	3.5	6.02
居住エリア別	対象エリア内 (n= 70)	47.1	38.6			8.6			4.3	1.4	94.3	1.4	6.23
	対象エリア外 (n= 248)	37.5	47.6			9.7			0.4 1.6	3.2	94.8	0.4	6.24
来訪回数別	初めて (n= 66)	51.5	34.9			9.1			1.5 1.5	—	95.5	1.5	6.32
	リピーター (n= 248)	37.9	49.6			9.7			0.4 2.4	—	97.2	0.4	6.22
滞在時間別	日帰り・計 (n= 6)	16.7	66.7			16.7			—	—	83.3	—	5.83
	宿泊・計 (n= 309)	41.4	46.0			9.7			0.3 1.9	0.3	97.1	0.7	6.25
来訪時期別	夏季調査：2023年度 (n= 109)	44.0	44.0			8.3			0.9 0.9	0.9	96.3	1.8	6.27
	冬季調査：2023年度 (n= 213)	38.0	46.0			9.9			2.8	3.3	93.9	—	6.23
調査地点別	夕日ヶ浦・計 (n= 273)	38.8	48.4			8.8			0.4 1.8	0.4	96.0	0.7	6.24
	久美浜・計 (n= 44)	45.5	31.8			13.6			4.6	4.6	90.9	—	6.24
	WEB回答 (n= 26)	57.7	19.2			7.7			7.7	—	84.6	—	6.38
	地点不明 (n= 5)	60.0	—			40.0			—	—	60.0	—	7.00
	海の京都観光圏：夕日ヶ浦/久美浜：2023年度 外国語票 (n= 1)	—	100.0			—			—	—	100.0	—	6.00

『全観光圏：2023年度・合計』より10ポイント以上高い数値に網掛け **+10**
 『全観光圏：2023年度・合計』より5ポイント以上10ポイント未満高い数値に網掛け **+5**
 『全観光圏：2023年度・合計』より5ポイント以上10ポイント未満低い数値に網掛け **-5**
 『全観光圏：2023年度・合計』より10ポイント以上低い数値に網掛け **-10**

2. 本地域の紹介意向

※全体に対するコメントは調査サマリーに記載

■本地域の紹介意向（全体/単一回答）

Q9. 親しい友人に本地域を紹介したいですか？（〇は、1つだけ）

	n	そう思う・計				そう思わない・計			無回答	そう思う・計	そう思わない・計	加重平均値
		大変そう思う (7)	そう思う (6)	やや思う (5)	どちらでもない (4)	あまり思わない (3)	思わない (2)	全く思わない (1)				
●凡例												
全観光圏：2023年度・合計	(n= 9,668)	30.2%			45.4		14.6	0.8 0.1 5.2 0.1 3.4	90.3	1.1	6.02	
【海の京都観光圏：夕日ヶ浦/久美浜】：2020年度	(n= 332)	27.1			47.3		14.5	0.6 6.3 0.3 -3.9	88.9	0.9	5.97	
【海の京都観光圏：夕日ヶ浦/久美浜】：2021年度	(n= 266)	30.5			44.7		14.3	7.5 -3.0	89.5	-	6.01	
【海の京都観光圏：夕日ヶ浦/久美浜】：2022年度	(n= 476)	31.1			49.4		12.0	0.7 4.8 0.2 2.3	92.4	0.4	6.08	
【海の京都観光圏：夕日ヶ浦/久美浜】：2023年度	(n= 322)	34.5			47.2		10.3	0.6 0.3 4.7 -2.5	91.9	0.9	6.12	
総合満足度別 大変満足	(n= 129)			76.7			19.4	1.6 2.3 -	97.7	-	6.71	
満足	(n= 146)	7.5			82.9			8.2 1.4 -	98.6	-	5.97	
やや満足	(n= 30)		20.0		56.7		20.0	3.3 -	76.7	3.3	4.93	
満足・計以外	(n= 9)	11.1		22.2		44.4		11.1 11.1 -	33.3	22.2	4.11	
同行者別 子供連れ家族・計	(n= 57)		26.3			63.2		7.0 1.8 1.8	96.5	-	6.16	
大人の家族（18歳以上の子供含む）	(n= 88)		42.1			44.3		3.4 5.7 1.3 3.4	89.8	1.1	6.22	
夫婦	(n= 96)		26.0			46.9		17.7 6.3 2.1 1.0	90.6	2.1	5.90	
カップル	(n= 22)		36.4			45.5		13.6 2.5 4.6 -	95.5	-	6.14	
友人	(n= 40)		42.5			42.5		7.5 2.5 5.0 -	92.5	-	6.32	
職場や団体	(n= 7)			57.1			28.6	14.3 -	100.0	-	6.43	
ひとり	(n= 2)			50.0			50.0	-	50.0	-	5.00	
その他	(n= 8)			50.0		25.0		25.0 -	100.0	-	6.25	
性別 男性	(n= 133)		29.3			47.4		12.0 8.3 0.8 2.3	88.7	0.8	5.97	
女性	(n= 181)		37.0			48.6		8.3 2.1 1.1 2.8	93.9	1.1	6.22	
年代別 10代	(n= 6)		16.7		50.0			33.3 -	66.7	-	6.25	
20代	(n= 31)			54.8			35.5	3.2 6.5 -	93.6	-	6.39	
30代	(n= 30)			46.7		36.7		13.3 3.3 -	96.7	-	6.27	
40代	(n= 53)		26.4			62.3		7.6 1.9 1.9	96.2	-	6.15	
50代	(n= 64)		34.4			53.1		6.3 4.7 1.6	93.8	-	6.19	
60代	(n= 76)		30.3			46.1		14.5 5.3 4.0	90.8	-	6.06	
70代以上	(n= 58)		27.6			43.1		15.5 6.9 3.5 1.7	86.2	5.2	5.79	
居住エリア別 対象エリア内	(n= 70)		38.6			42.9		12.9 4.3 1.4	94.3	1.4	6.10	
対象エリア外	(n= 248)		32.7			48.8		9.7 4.8 3.2	91.1	0.8	6.11	
来訪回数別 初めて	(n= 66)		42.4			40.9		9.1 4.6 1.5 1.5	92.4	1.5	6.17	
リピーター	(n= 248)		33.1			50.4		10.9 4.8 1.5	94.4	0.8	6.10	
滞在時間別 日帰り・計	(n= 6)		16.7			66.7		16.7 -	83.3	-	5.83	
宿泊・計	(n= 309)		35.6			47.9		10.7 4.5 0.3 0.3	94.2	1.0	6.12	
来訪時期別 夏季調査：2023年度	(n= 109)		36.7			49.5		8.3 2.8 0.9 0.9	94.5	1.8	6.16	
冬季調査：2023年度	(n= 213)		33.3			46.0		11.3 5.6 3.3 0.5	90.6	0.5	6.10	
調査地点別 夕日ヶ浦・計	(n= 273)		36.3			46.9		9.9 4.8 1.5 0.4	93.0	0.7	6.14	
久美浜・計	(n= 44)		22.7			52.3		13.6 4.6 2.3 4.6	88.6	2.3	5.93	
WEB回答	(n= 26)		34.6			42.3		3.9 11.5 - 7.7	80.8	-	6.08	
地点不明	(n= 5)		40.0			20.0		40.0 -	60.0	-	6.67	
海の京都観光圏：夕日ヶ浦/久美浜：2023年度 外国語票	(n= 1)				100.0			-	100.0	-	7.00	

『全観光圏：2023年度・合計』より10ポイント以上高い数値に網掛け：+10
 『全観光圏：2023年度・合計』より5ポイント以上10ポイント未満高い数値に網掛け：+5
 『全観光圏：2023年度・合計』より5ポイント以上10ポイント未満低い数値に網掛け：-5
 『全観光圏：2023年度・合計』より10ポイント以上低い数値に網掛け：-10

3. 本地域への1年以内再来訪意向 ※全体に対するコメントは調査サマリーに記載

■本地域への1年以内再来訪意向(全体/単一回答)

Q10. 1年以内に、本地域への来訪を検討しますか？ (○は、1つだけ)

	n	そう思う・計				そう思わない・計			無回答	加重平均値
		大変 そう思う (7)	そう思う (6)	やや思う (5)	どちらでも ない (4)	あまり 思わない (3)	思わない (2)	全く 思わない (1)		
●凡例										
全観光圏：2023年度・合計	(n= 9,668)	22.0%	27.7	17.8	18.0	6.3	3.1	10.3	67.5	
【海の京都観光圏：夕日ヶ浦/久美浜】：2020年度	(n= 332)	19.9	38.6	17.2	15.7	3.0	0.3	3.5	75.6	
【海の京都観光圏：夕日ヶ浦/久美浜】：2021年度	(n= 266)	20.3	33.8	21.1	18.4	1.5	1.9	3.0	75.2	
【海の京都観光圏：夕日ヶ浦/久美浜】：2022年度	(n= 476)	25.4	34.9	17.0	16.0	1.3	0.4	2.5	77.3	
【海の京都観光圏：夕日ヶ浦/久美浜】：2023年度	(n= 322)	27.0	35.1	19.3	11.8	1.9	0.6	2.8	81.4	
総合満足度別 大変満足	(n= 129)	58.9	24.8	10.9	3.9	0.8	—	—	94.6	
満足	(n= 146)	6.9	48.6	24.0	15.8	1.4	0.7	—	79.5	
やや満足	(n= 30)	3.3	30.0	40.0	20.0	3.3	—	—	73.3	
満足・計以外	(n= 9)	11.1	11.1	44.4	22.2	—	11.1	—	22.2	
同行者別 子供連れ家族・計	(n= 57)	17.5	29.8	24.6	21.1	3.5	1.8	—	71.9	
大人の家族(18歳以上の子供含む)	(n= 88)	31.8	29.6	19.3	9.1	2.3	1.4	—	80.7	
夫婦	(n= 96)	26.0	38.5	16.7	13.5	1.0	1.0	—	81.3	
カップル	(n= 22)	22.7	50.0	13.6	9.1	4.6	—	—	86.4	
友人	(n= 40)	37.5	27.5	22.5	7.5	—	5.0	—	87.5	
職場や団体	(n= 7)	28.6	57.1	14.3	—	—	—	—	100.0	
ひとり	(n= 2)	100.0	—	—	—	—	—	—	100.0	
その他	(n= 8)	12.5	62.5	25.0	—	—	—	—	100.0	
性別 男性	(n= 133)	24.1	37.6	19.6	9.8	3.8	1.5	—	81.2	
女性	(n= 181)	28.2	33.2	19.3	13.8	0.6	2.2	—	80.7	
年代別 10代	(n= 6)	16.7	16.7	33.3	—	—	33.3	—	33.3	
20代	(n= 31)	45.2	22.6	19.4	12.9	—	—	—	87.1	
30代	(n= 30)	36.7	16.7	23.3	13.3	10.0	—	—	76.7	
40代	(n= 53)	17.0	47.2	18.9	13.2	1.9	1.9	—	83.0	
50代	(n= 64)	21.9	50.0	20.3	4.7	1.6	—	—	92.2	
60代	(n= 76)	27.6	32.9	18.4	13.2	4.0	4.0	—	79.0	
70代以上	(n= 58)	25.9	31.0	17.2	13.8	3.5	1.7	—	74.1	
居住エリア別 対象エリア内	(n= 70)	34.3	40.0	10.0	11.4	2.9	1.4	—	84.3	
対象エリア外	(n= 248)	25.0	33.1	22.2	12.1	1.6	0.4	—	80.2	
来訪回数別 初めて	(n= 66)	24.2	31.8	25.8	10.6	3.0	1.5	—	81.8	
リピーター	(n= 248)	28.2	37.1	18.2	12.5	1.6	0.4	—	83.5	
滞在時間別 日帰り・計	(n= 6)	16.7	50.0	16.7	16.7	—	—	—	83.3	
宿泊・計	(n= 309)	27.8	35.6	19.7	12.0	1.9	0.7	—	83.2	
来訪時期別 夏季調査：2023年度	(n= 109)	25.7	35.8	21.1	10.1	3.7	1.8	—	82.6	
冬季調査：2023年度	(n= 213)	27.7	34.7	18.3	12.7	0.9	1.3	—	80.8	
調査地点別 夕日ヶ浦・計	(n= 273)	28.9	33.3	19.4	12.5	1.5	0.7	—	81.7	
久美浜・計	(n= 44)	15.9	47.7	18.2	9.1	4.6	4.6	—	81.8	
WEB回答	(n= 26)	23.1	26.9	30.8	7.7	3.9	7.7	—	80.8	
地点不明	(n= 5)	20.0	20.0	20.0	—	—	40.0	—	60.0	
海の京都観光圏：夕日ヶ浦/久美浜：2023年度 外国語票	(n= 1)	100.0	—	—	—	—	—	—	100.0	

『全観光圏：2023年度・合計』より10ポイント以上高い数値に網掛け：+10
 『全観光圏：2023年度・合計』より5ポイント以上10ポイント未満高い数値に網掛け：+5
 『全観光圏：2023年度・合計』より5ポイント以上10ポイント未満低い数値に網掛け：-5
 『全観光圏：2023年度・合計』より10ポイント以上低い数値に網掛け：-10

4. 認知されたサービス品質・価値

※全体に対するコメントは調査サマリーに記載

■ 本地域での景観や食事、体験、宿泊、移動、情報収集などについて：①～⑫マトリクス（全体／各単一回答）

Q11-①～⑫. 本地域での景観や食事、体験、宿泊などについては、どのように感じられましたか？（〇は、それぞれ1つ）：①～⑫マトリクス

【海の京都観光圏：夕日ヶ浦／久美浜】：2023年度

		そう思う・計			どちらでもない	そう思わない・計			未体験	無回答
		大変 そう思う (7)	そう思う (6)	やや思う (5)		あまり 思わない (3)	思わない (2)	全く 思わない (1)		
	●凡例									
景観や雰囲気	①自然景観や雰囲気を感じられた (n= 322)	32.6%			31.1	18.9	10.9	1.2	0.6	
	②街並みの景観や雰囲気を感じられた (n= 322)	20.5	21.7	27.0	18.6	4.4	1.2	0.6		
宿泊施設	③宿泊施設のコストパフォーマンスがよい (n= 322)	36.3			26.1	18.3	10.6	2.2	0.9	
	④宿泊施設で従業員の対応がよかった (n= 322)	51.9			26.4	9.3	5.6	1.9	0.3	
食事・飲食店	⑤食事の味やボリュームがよかった (n= 322)	48.1			28.0	7.8	3.7	1.2	0.3	
	⑥飲食店従業員の対応がよかった (n= 322)	40.1			27.0	12.1	4.7	0.9	0.3	
物販・土産施設	⑦この地域ならではの土産品が手に入った (n= 322)	17.7	23.6	23.0	13.4	0.9	2.8	0.3	10.3	
	⑧土産店従業員の対応がよかった (n= 322)	17.1	20.8	18.0	21.7	0.6	1.6	11.5	8.7	
体験プログラム・ツアー	⑨体験プログラムやツアーの内容がよかった (n= 322)	5.9	1.6	3.4	0.3	—	60.6	—	23.0	
	⑩体験プログラムやツアーのガイドがよかった (n= 322)	5.6	1.6	4.0	0.3	—	60.3	—	23.6	
地域内の移動や情報収集	⑪地域内の移動が快適だと感じた (n= 322)	10.3	13.7	17.4	26.7	7.5	1.2	0.6	11.8	
	⑫地域に行ってから容易に情報収集ができた (n= 322)	10.3	11.2	21.4	23.0	6.8	1.6	0.3	14.3	

そう思う・計	そう思わない・計	加重平均値
82.6	1.2	5.88
69.3	4.4	5.38
80.8	3.7	5.83
87.6	2.5	6.24
83.9	1.9	6.30
79.2	0.9	6.19
64.3	4.0	5.44
55.9	2.2	5.35
11.5	1.6	5.40
10.9	1.2	5.37
41.3	9.3	4.82
42.9	8.7	4.85

■ 本地域での景観や食事、体験、宿泊、移動、情報収集などについて（全体/単一回答）

Q11. 本地域での景観や食事、体験、宿泊、移動、情報収集などについては、どのように感じられましたか？（〇は、それぞれ1つ）

(%)

(%)

	⑤ 食事の味やボリュームがよかった													⑥ 飲食店従業員の対応がよかった														
	調査数	そう思う・計				そう思わない・計				未体験	無回答	そう思う・計	そう思わない・計	加重平均値	調査数	そう思う・計				そう思わない・計				未体験	無回答	そう思う・計	そう思わない・計	加重平均値
		大変 そう思う	そう思う	やや思う	どちらでもない	あまり 思わない	思わない	全く 思わない	大変 そう思う							そう思う	やや思う	どちらでもない	あまり 思わない	思わない	全く 思わない	大変 そう思う	そう思う					
全観光圏：2023年度・合計	9,668	27.1	27.9	15.7	8.0	1.6	0.5	0.1	11.4	7.8	70.6	2.2	5.85	9,668	25.4	27.9	15.8	8.5	1.4	0.4	0.2	12.0	8.5	69.1	1.9	5.83		
【海の京都観光圏：夕日ヶ浦/久美浜】：2020年度	332	43.1	26.8	11.1	6.0	2.1	0.6	—	3.3	6.9	81.0	2.7	6.12	332	31.6	31.6	12.4	8.4	1.5	0.3	—	6.0	8.1	75.6	1.8	5.96		
【海の京都観光圏：夕日ヶ浦/久美浜】：2021年度	266	45.9	21.4	14.3	7.9	1.1	—	—	2.6	6.8	81.6	1.1	6.14	266	37.2	25.6	15.0	8.7	1.1	—	—	5.3	7.1	77.8	1.1	6.02		
【海の京都観光圏：夕日ヶ浦/久美浜】：2022年度	476	44.3	29.0	15.6	5.3	0.4	0.4	0.2	2.1	2.7	88.9	1.1	6.15	476	33.6	31.5	15.6	7.8	1.5	0.4	—	4.8	4.8	80.7	1.9	5.96		
【海の京都観光圏：夕日ヶ浦/久美浜】：2023年度	322	48.1	28.0	7.8	3.7	1.2	0.3	0.3	4.4	6.2	83.9	1.9	6.30	322	40.1	27.0	12.1	4.7	0.9	—	—	6.8	8.4	79.2	0.9	6.19		
総合満足度別	129	79.1	9.3	3.1	0.8	0.8	—	—	3.1	3.9	91.5	0.8	6.78	129	68.2	14.0	7.0	0.8	—	—	—	4.7	5.4	89.2	—	6.66		
大変満足	146	34.9	45.2	8.9	0.7	0.7	—	—	6.2	3.4	89.0	0.7	6.25	146	25.3	41.8	13.7	2.7	1.4	—	—	8.9	6.2	80.8	1.4	6.02		
満足	30	6.7	33.3	26.7	20.0	6.7	3.3	—	3.3	—	66.7	10.0	5.03	30	13.3	20.0	33.3	23.3	3.3	—	—	6.7	—	66.7	3.3	5.18		
やや満足	9	—	22.2	—	44.4	—	—	11.1	—	22.2	22.2	11.1	4.14	9	—	22.2	—	33.3	—	—	—	11.1	33.3	22.2	—	4.80		
満足・計以外	57	45.6	33.3	8.8	1.8	3.5	—	—	3.5	3.5	87.7	3.5	6.25	57	35.1	31.6	19.3	3.5	1.8	—	—	5.3	3.5	86.0	1.8	6.04		
同行者別	88	46.6	25.0	5.7	4.6	2.3	—	—	5.7	10.2	77.3	2.3	6.30	88	39.8	23.9	14.8	3.4	—	—	—	5.7	12.5	78.4	—	6.22		
大人の家族（18歳以上の子供含む）	96	41.7	32.3	11.5	3.1	—	1.0	1.0	6.3	3.1	85.4	2.1	6.16	96	41.7	28.1	8.3	5.2	2.1	—	—	8.3	6.3	78.1	2.1	6.20		
夫婦	22	68.2	22.7	—	4.6	—	—	—	—	4.6	90.9	—	6.62	22	40.9	31.8	9.1	9.1	—	—	—	4.6	4.6	81.8	—	6.15		
カップル	40	60.0	17.5	5.0	7.5	—	—	—	2.5	7.5	82.5	—	6.44	40	47.5	17.5	7.5	7.5	—	—	—	10.0	10.0	72.5	—	6.31		
友人	7	71.4	28.6	—	—	—	—	—	—	—	100.0	—	6.71	7	71.4	14.3	—	—	—	—	—	14.3	—	85.7	—	6.83		
職場や団体	2	—	100.0	—	—	—	—	—	—	—	100.0	—	6.00	2	—	—	—	—	—	—	—	—	50.0	50.0	—	5.00		
ひとり	8	50.0	25.0	25.0	—	—	—	—	—	—	100.0	—	6.25	8	12.5	75.0	12.5	—	—	—	—	—	—	100.0	—	6.00		
その他	133	46.6	31.6	6.8	3.0	1.5	0.8	—	4.5	5.3	85.0	2.3	6.29	133	41.4	26.3	12.8	4.5	0.8	—	—	6.8	7.5	80.5	0.8	6.20		
性別	181	48.1	26.0	8.8	4.4	1.1	—	0.6	4.4	6.6	82.9	1.7	6.27	181	38.1	27.6	12.2	5.0	1.1	—	—	7.2	8.8	77.9	1.1	6.15		
年代別	6	16.7	50.0	—	—	—	—	—	—	33.3	66.7	—	6.25	6	16.7	33.3	16.7	—	—	—	—	—	33.3	66.7	—	6.00		
10代	31	71.0	19.4	3.2	3.2	3.2	—	—	—	—	93.6	3.2	6.52	31	61.3	29.0	6.5	3.2	—	—	—	—	—	96.8	—	6.48		
20代	30	66.7	23.3	6.7	3.3	—	—	—	—	—	96.7	—	6.53	30	46.7	33.3	10.0	6.7	—	—	—	3.3	—	90.0	—	6.24		
30代	53	39.6	34.0	9.4	5.7	—	—	—	5.7	5.7	83.0	—	6.21	53	34.0	24.5	20.8	9.4	—	—	—	5.7	5.7	79.3	—	5.94		
40代	64	48.4	28.1	6.3	3.1	4.7	—	—	7.8	1.6	82.8	4.7	6.24	64	39.1	28.1	7.8	4.7	1.6	—	—	15.6	3.1	75.0	1.6	6.21		
50代	76	48.7	25.0	7.9	2.6	—	—	—	6.6	9.2	81.6	—	6.42	76	39.5	22.4	10.5	2.6	2.6	—	—	6.6	15.8	72.4	2.6	6.20		
60代	58	32.8	32.8	12.1	5.2	—	1.7	1.7	1.7	12.1	77.6	3.5	5.94	58	31.0	31.0	15.5	3.5	—	—	—	5.2	13.8	77.6	—	6.11		
70代以上	70	47.1	27.1	7.1	2.9	—	—	—	4.3	11.4	81.4	—	6.41	70	37.1	24.3	15.7	4.3	1.4	—	—	4.3	12.9	77.1	1.4	6.10		
居住エリア別	248	47.6	28.6	8.1	4.0	1.6	0.4	0.4	4.4	4.8	84.3	2.4	6.25	248	39.9	28.2	11.3	4.8	0.8	—	—	7.7	7.3	79.4	0.8	6.19		
対象エリア内	66	57.6	18.2	4.6	3.0	3.0	—	—	6.1	7.6	80.3	3.0	6.44	66	53.0	18.2	9.1	4.6	—	—	—	6.1	9.1	80.3	—	6.41		
対象エリア外	248	46.8	31.5	8.9	4.0	0.8	0.4	0.4	4.0	3.2	87.1	1.6	6.26	248	37.9	29.8	13.3	4.8	1.2	—	—	7.3	5.7	81.1	1.2	6.13		
来訪回数別	6	33.3	—	—	33.3	—	—	—	16.7	16.7	33.3	—	5.50	6	33.3	16.7	—	16.7	—	—	—	—	16.7	77.7	50.0	—	6.00	
初めて	309	49.5	29.1	8.1	3.2	1.3	0.3	0.3	4.2	3.9	86.7	1.9	6.31	309	41.1	27.8	12.6	4.5	1.0	—	—	6.8	6.2	81.6	1.0	6.19		
1~4回	109	50.5	23.9	9.2	0.9	1.8	0.9	0.9	2.8	9.2	83.5	3.7	6.29	109	44.0	24.8	10.1	4.6	—	—	—	5.5	11.0	78.9	—	6.30		
5回以上	213	47.0	30.1	7.0	5.2	0.9	—	—	5.2	4.7	84.0	0.9	6.30	213	38.0	28.2	13.2	4.7	1.4	—	—	7.5	7.0	79.3	1.4	6.13		
滞在時間別	273	50.2	27.1	7.3	3.3	1.5	0.4	0.4	4.4	5.5	84.6	2.2	6.32	273	42.1	27.5	11.0	4.4	0.7	—	—	7.0	7.3	80.6	0.7	6.24		
日帰り・計	44	36.4	36.4	9.1	6.8	—	—	—	4.6	6.8	81.8	—	6.15	44	29.6	25.0	18.2	6.8	2.3	—	—	6.8	11.4	72.7	2.3	5.89		
宿泊・計	26	57.7	11.5	3.9	7.7	7.7	—	—	3.9	7.7	73.1	7.7	6.17	26	38.5	23.1	19.2	7.7	—	—	—	3.9	7.7	80.8	—	6.04		
WEB回答	5	40.0	—	20.0	—	—	—	—	—	40.0	60.0	—	6.33	5	20.0	20.0	20.0	—	—	—	—	—	40.0	60.0	—	6.00		
調査地点別	1	100.0	—	—	—	—	—	—	—	—	100.0	—	7.00	1	100.0	—	—	—	—	—	—	—	—	100.0	—	7.00		
海の京都観光圏：夕日ヶ浦/久美浜：2023年度 外国語圏																												

- +10：『全観光圏：2023年度・合計』より10ポイント以上高い数値に網掛け
- +5：『全観光圏：2023年度・合計』より5ポイント以上10ポイント未満高い数値に網掛け
- 5：『全観光圏：2023年度・合計』より5ポイント以上10ポイント未満低い数値に網掛け
- 10：『全観光圏：2023年度・合計』より10ポイント以上低い数値に網掛け

■ 本地域での景観や食事、体験、宿泊、移動、情報収集などについて（全体/単一回答）

Q11. 本地域での景観や食事、体験、宿泊、移動、情報収集などについては、どのように感じられましたか？（○は、それぞれ1つ）

	⑪ 地域内の移動が快適だと感じた (%)													⑫ 地域に行ってから容易に情報収集ができた (%)														
	調査数	そう思う・計				そう思わない・計				未体験	無回答	そう思う・計	そう思わない・計	加重 平均値	調査数	そう思う・計				そう思わない・計				未体験	無回答	そう思う・計	そう思わない・計	加重 平均値
		大変 そう思う	そう思う	やや思う	どちらでも ない	あまり 思わない	思わない	全く 思わない	大変 そう思う							そう思う	やや思う	どちらでも ない	あまり 思わない	思わない	全く 思わない	大変 そう思う	そう思う					
全観光圏：2023年度・合計	9,668	14.1	23.2	19.4	18.3	5.5	2.3	1.1	6.9	9.4	56.7	8.8	5.13	9,668	13.6	23.7	20.2	17.4	4.3	1.6	0.5	8.4	10.4	57.5	6.4	5.22		
【海の京都観光圏：夕日ヶ浦/久美浜】：2020年度	*	*	*	*	*	*	*	*	*	*	*	*	*	*	*	*	*	*	*	*	*	*	*	*	*	*		
【海の京都観光圏：夕日ヶ浦/久美浜】：2021年度	266	10.5	16.2	19.2	23.3	7.1	1.5	1.1	9.4	11.7	45.9	9.8	4.88	266	7.9	16.5	21.4	22.2	4.9	3.0	0.8	11.7	11.7	45.9	8.7	4.85		
【海の京都観光圏：夕日ヶ浦/久美浜】：2022年度	476	9.5	16.6	22.9	24.6	6.5	2.1	0.4	10.3	7.1	49.0	9.0	4.88	476	8.6	17.4	22.3	23.3	5.0	1.7	0.4	12.8	8.4	48.3	7.1	4.93		
【海の京都観光圏：夕日ヶ浦/久美浜】：2023年度	322	10.3	13.7	17.4	26.7	7.5	1.2	0.6	11.8	10.9	41.3	9.3	4.82	322	10.3	11.2	21.4	23.0	6.8	1.6	0.3	14.3	11.2	42.9	8.7	4.85		
総合満足度別	129	20.2	16.3	17.8	17.8	6.2	0.8	0.8	11.6	8.5	54.3	7.8	5.26	129	21.7	14.0	21.7	14.7	4.7	1.6	—	13.2	8.5	57.4	6.2	5.37		
大変満足	146	4.8	14.4	18.5	32.2	6.9	0.7	—	14.4	8.2	37.7	7.5	4.69	146	3.4	11.6	23.3	27.4	8.2	0.7	—	16.4	8.9	38.4	8.9	4.63		
満足	30	—	6.7	20.0	43.3	13.3	3.3	3.3	3.3	6.7	26.7	20.0	4.04	30	—	3.3	23.3	40.0	10.0	3.3	—	13.3	6.7	26.7	13.3	4.17		
やや満足	9	—	—	—	33.3	22.2	11.1	—	11.1	22.2	—	33.3	3.33	9	—	—	—	33.3	11.1	11.1	11.1	11.1	22.2	—	33.3	3.00		
満足・計以外	57	10.5	14.0	21.1	31.6	7.0	1.8	1.8	7.0	5.3	45.6	10.5	4.74	57	10.5	14.0	22.8	28.1	10.5	1.8	—	7.0	5.3	47.4	12.3	4.78		
同行者別	88	11.4	19.3	12.5	21.6	6.8	2.3	1.1	10.2	14.8	43.2	10.2	4.94	88	12.5	14.8	17.1	19.3	8.0	2.3	—	11.4	14.8	44.3	10.2	4.97		
子供連れ家族・計	96	9.4	9.4	18.8	30.2	6.3	1.0	—	15.6	9.4	37.5	7.3	4.76	96	8.3	6.3	21.9	29.2	6.3	1.0	1.0	15.6	10.4	36.5	8.3	4.65		
大人の家族（18歳以上の子供含む）	22	18.2	4.6	18.2	31.8	9.1	—	—	13.6	4.6	40.9	9.1	4.89	22	18.2	4.6	22.7	22.7	9.1	—	—	18.2	4.6	45.5	9.1	5.00		
夫婦	40	7.5	10.0	17.5	22.5	15.0	—	—	12.5	15.0	35.0	15.0	4.62	40	7.5	12.5	20.0	15.0	2.5	2.5	—	25.0	15.0	40.0	5.0	5.00		
カップル	7	14.3	42.9	—	14.3	—	—	—	28.6	—	57.1	—	5.80	7	14.3	14.3	28.6	—	—	—	—	42.9	—	57.1	—	5.75		
友人	2	—	—	50.0	50.0	—	—	—	—	—	50.0	—	4.50	2	—	—	100.0	—	—	—	—	—	100.0	—	5.00			
職場や団体	8	—	25.0	37.5	25.0	—	—	—	12.5	62.5	—	5.00	8	—	25.0	37.5	25.0	—	—	—	—	12.5	62.5	—	5.00			
ひとり	133	10.5	10.5	18.8	27.8	6.8	0.8	0.8	12.8	11.3	39.9	8.3	4.80	133	11.3	9.0	23.3	21.8	6.8	1.5	—	15.0	11.3	43.6	8.3	4.89		
その他	181	9.4	16.0	16.6	24.9	8.3	1.7	0.6	11.6	11.1	42.0	10.5	4.82	181	8.8	12.7	19.3	23.8	7.2	1.7	0.6	14.4	11.6	40.9	9.4	4.80		
性別	6	—	16.7	—	33.3	—	—	—	16.7	33.3	16.7	—	4.67	6	—	—	33.3	16.7	—	—	—	16.7	33.3	33.3	—	4.67		
男性	31	22.6	29.0	9.7	19.4	9.7	—	—	6.5	3.2	61.3	9.7	5.39	31	22.6	19.4	22.6	19.4	6.5	3.2	—	3.2	3.2	64.5	9.7	5.24		
女性	30	20.0	13.3	16.7	30.0	13.3	—	—	6.7	—	50.0	13.3	4.96	30	23.3	6.7	13.3	30.0	13.3	—	—	13.3	—	43.3	13.3	4.96		
年代別	53	5.7	9.4	26.4	24.5	9.4	—	3.8	17.0	3.8	41.5	13.2	4.52	53	3.8	11.3	32.1	22.6	9.4	—	—	17.0	3.8	47.2	9.4	4.71		
10代	64	6.3	14.1	10.9	34.4	7.8	3.1	—	17.2	6.3	31.3	10.9	4.57	64	7.8	15.6	10.9	29.7	6.3	3.1	—	20.3	6.3	34.4	9.4	4.72		
20代	76	9.2	15.8	21.1	22.4	4.0	1.3	—	10.5	15.8	46.1	5.3	5.00	76	9.2	7.9	26.3	17.1	5.3	1.3	—	15.8	17.1	34.4	6.6	4.92		
30代	58	5.2	6.9	19.0	29.3	6.9	1.7	—	6.9	24.1	31.0	8.6	4.55	58	3.5	10.3	20.7	24.1	5.2	1.7	1.7	8.6	24.1	34.5	8.6	4.56		
40代	70	15.7	11.4	18.6	28.6	4.3	1.4	2.9	5.7	11.4	45.7	8.6	4.88	70	15.7	12.9	17.1	25.7	8.6	1.4	—	7.1	11.4	45.7	10.0	4.97		
50代	248	8.1	14.5	16.9	26.6	8.5	1.2	—	13.7	10.5	39.5	9.7	4.78	248	8.1	10.9	22.6	22.6	6.5	1.6	0.4	16.5	10.9	41.5	8.5	4.79		
60代	66	15.2	15.2	13.6	16.7	4.6	3.0	1.5	19.7	10.6	43.9	9.1	5.07	66	19.7	7.6	16.7	16.7	1.5	4.6	—	22.7	10.6	43.9	6.1	5.21		
70代以上	248	9.3	13.7	19.0	30.2	8.1	0.8	0.4	10.1	8.5	41.9	9.3	4.78	248	8.1	12.5	23.4	25.4	8.5	0.8	0.4	12.1	8.9	44.0	9.7	4.78		
居住エリア別	6	16.7	—	33.3	16.7	—	—	—	33.3	—	50.0	—	5.25	6	16.7	—	—	50.0	—	—	—	33.3	—	16.7	—	4.75		
対象エリア内	309	10.4	14.2	17.5	27.5	7.8	1.3	0.7	11.7	9.1	42.1	9.7	4.82	309	10.4	11.7	22.3	23.0	7.1	1.6	0.3	14.2	9.4	44.3	9.1	4.86		
対象エリア外	109	13.8	20.2	15.6	20.2	4.6	0.9	1.8	10.1	12.8	49.5	7.3	5.11	109	15.6	16.5	17.4	19.3	3.7	0.9	0.9	12.8	12.8	49.5	5.5	5.20		
初めて	213	8.5	10.3	18.3	30.1	8.9	1.4	—	12.7	9.9	37.1	10.3	4.68	213	7.5	8.5	23.5	24.9	8.5	1.9	—	15.0	10.3	39.4	10.3	4.68		
ビーター	273	11.0	13.9	18.7	27.1	7.3	1.1	—	11.4	9.5	43.6	8.4	4.88	273	10.6	11.4	22.7	22.7	6.6	1.5	0.4	14.3	9.9	44.7	8.4	4.88		
日帰り・計	44	6.8	11.4	9.1	25.0	9.1	2.3	4.6	15.9	15.9	27.3	15.9	4.37	44	9.1	11.4	11.4	25.0	9.1	2.3	—	15.9	15.9	31.8	11.4	4.70		
宿泊・計	26	23.1	23.1	15.4	23.1	3.9	—	—	3.9	7.7	61.5	3.9	5.44	26	26.9	15.4	15.4	26.9	3.9	—	—	3.9	7.7	57.7	3.9	5.39		
WEB回答	5	—	20.0	20.0	20.0	—	—	—	—	40.0	40.0	—	5.00	5	—	—	40.0	20.0	—	—	—	40.0	40.0	—	4.67			
地点不明	1	—	—	—	—	100.0	—	—	—	—	—	—	3.00	1	—	—	—	100.0	—	—	—	—	—	—	100.0	3.00		
海の京都観光圏：夕日ヶ浦/久美浜：2023年度 外国語票																												

[*]は該当項目なし

- +10 : 『全観光圏：2023年度・合計』より10ポイント以上高い数値に網掛け
- +5 : 『全観光圏：2023年度・合計』より5ポイント以上10ポイント未満高い数値に網掛け
- 5 : 『全観光圏：2023年度・合計』より5ポイント以上10ポイント未満低い数値に網掛け
- 10 : 『全観光圏：2023年度・合計』より10ポイント以上低い数値に網掛け

5. 地域のコロナ対策への安心度

● 本地域におけるコロナ対策に対し、『とても安心できた』と回答したのは全体の31%。

● 「ある程度安心」まで合わせた『安心できた・計』は全体の93%。

▶ 同行者別にみると、いずれも『安心できた・計』が9割を超える。

▶ 来訪回数別にみると、『とても安心できた』は初めて層がリピーター層をやや上回る。『安心できた・計』は同程度。

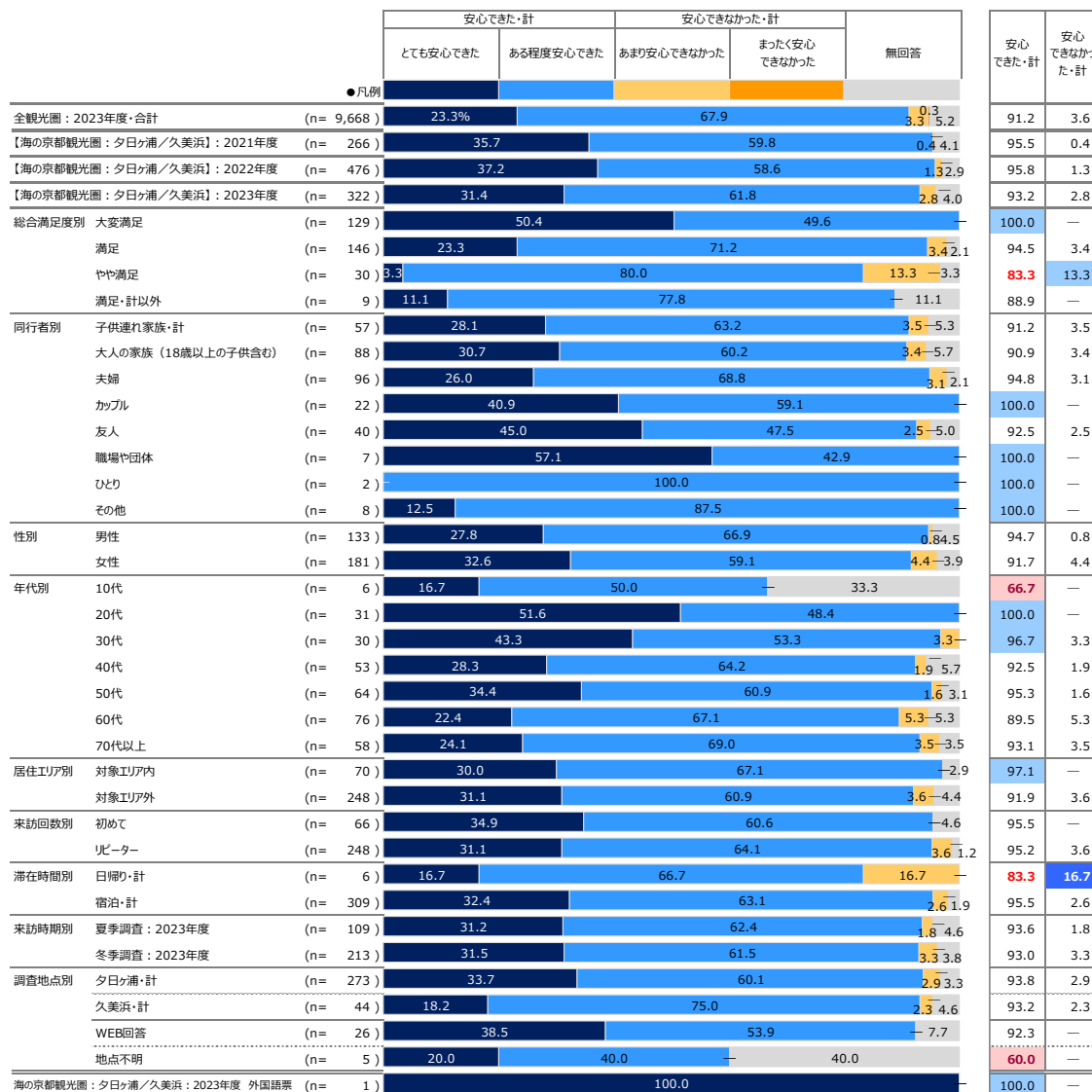
▶ 来訪時期別にみると、『とても安心できた』『安心できた・計』とも同程度。

▶ 調査地点別にみると、『とても安心できた』は夕日ヶ浦が上回る。『安心できた・計』は同程度。

▶ 全観光圏と比べ、『とても安心できた』『安心できた・計』とも、やや上回る。

■ 地域のコロナ対策への安心度 (全体/単一回答)

Q13. 本地域のコロナ対策について、どの程度安心できましたか。(〇は、1つだけ)



『全観光圏：2023年度・合計』より10ポイント以上高い数値に網掛け： **+10**
『全観光圏：2023年度・合計』より5ポイント以上10ポイント未満高い数値に網掛け： **+5**
『全観光圏：2023年度・合計』より5ポイント以上10ポイント未満低い数値に網掛け： **-5**
『全観光圏：2023年度・合計』より10ポイント以上低い数値に網掛け： **-10**

6. 本地域での観光における不満点・改善点

● 本地域での観光における、不満点や改善点があったと答えたのは全体の35%。『ひとつもなかった』は59%。

● 前年度に比べ、『あった・計』が微増。

- ▶ 総合満足度別にみると、満足度が高い層ほど『ひとつもなかった』割合は高い。
- ▶ 同行者別にみると、子供連れ家族・計と夫婦は『あった・計』が4割を超える。
- ▶ 来訪回数別にみると、『ひとつもなかった』という割合はリピーター層の方が高い。
- ▶ 来訪時期別にみると、『ひとつもなかった』という割合は同程度。
- ▶ 調査地点別にみると、『ひとつもなかった』という割合は夕日ヶ浦の方が上回る。
- ▶ 『ひとつもなかった』割合は全観光圏と同程度。

■ 本地域での観光における不満点・改善点の有無（全体/単一回答）

Q14. 本地域での観光において「不満」や「もっとここがこうだったら良いの」と感じたことはありますか。（〇は、1つだけ）

凡例	ひとつもなかった	あった・計		無回答	あった・計
		少しあった	たくさんあった		
全観光圏：2023年度・合計 (n= 9,668)	60.9%	31.7	1.5	5.9	33.2
【海の京都観光圏：夕日ヶ浦/久美浜】：2021年度 (n= 266)	60.9	31.6	0.8	6.8	32.3
【海の京都観光圏：夕日ヶ浦/久美浜】：2022年度 (n= 476)	60.9	31.1	0.6	7.4	31.7
【海の京都観光圏：夕日ヶ浦/久美浜】：2023年度 (n= 322)	59.3	34.2	0.9	5.6	35.1
総合満足度別 大変満足 (n= 129)	74.4		24.0	-1.6	24.0
満足 (n= 146)	57.5		37.7	1.4	39.0
やや満足 (n= 30)	33.3		63.3	-3.3	63.3
満足・計以外 (n= 9)	11.1	55.6	11.1	22.2	66.7
同行者別 子供連れ家族・計 (n= 57)	50.9		40.4	8.8	40.4
大人の家族（18歳以上の子供含む） (n= 88)	58.0		34.1	1.1	35.2
夫婦 (n= 96)	52.1		42.7	2.1	44.8
カップル (n= 22)	90.9		9.1	-	9.1
友人 (n= 40)	67.5		25.0	7.5	25.0
職場や団体 (n= 7)	85.7		14.3	-	14.3
ひとり (n= 2)	100.0		-	-	-
その他 (n= 8)	62.5		37.5	-	37.5
性別 男性 (n= 133)	57.9		34.6	0.8	35.3
女性 (n= 181)	60.2		33.7	1.1	34.8
年代別 10代 (n= 6)	66.7		33.3	-	-
20代 (n= 31)	74.2		22.6	3.2	25.8
30代 (n= 30)	66.7		33.3	-	33.3
40代 (n= 53)	58.5		37.7	-3.8	37.7
50代 (n= 64)	59.4		35.9	-4.7	35.9
60代 (n= 76)	54.0		34.2	2.6	36.8
70代以上 (n= 58)	53.5		39.7	-6.9	39.7
居住エリア別 対象エリア内 (n= 70)	60.0		35.7	1.4	37.1
対象エリア外 (n= 248)	58.5		34.3	0.8	35.1
来訪回数別 初めて (n= 66)	56.1		37.9	1.5	39.4
リピーター (n= 248)	61.7		34.3	0.8	35.1
滞在時間別 日帰り・計 (n= 6)	33.3		50.0	16.7	66.7
宿泊・計 (n= 309)	61.2		34.6	0.7	35.3
来訪時期別 夏季調査：2023年度 (n= 109)	58.7		33.0	1.8	34.9
冬季調査：2023年度 (n= 213)	59.6		34.7	0.5	35.2
調査地点別 夕日ヶ浦・計 (n= 273)	60.4		34.1	0.7	34.8
久美浜・計 (n= 44)	54.6		36.4	2.3	38.6
WEB回答 (n= 26)	57.7		30.8	3.9	34.6
地点不明 (n= 5)	40.0		20.0	40.0	20.0
海の京都観光圏：夕日ヶ浦/久美浜：2023年度 外国語票 (n= 1)	100.0		-	-	-

『全観光圏：2023年度・合計』より10ポイント以上高い数値に網掛け：+10

『全観光圏：2023年度・合計』より5ポイント以上10ポイント未満高い数値に網掛け：+5

『全観光圏：2023年度・合計』より5ポイント以上10ポイント未満低い数値に網掛け：-5

『全観光圏：2023年度・合計』より10ポイント以上低い数値に網掛け：-10

6. 本地域での観光における不満点・改善点 - 具体的な内容 -

▶ 本地域での観光における不満点・改善点が「たくさんあった」方、および「少しあった」と回答し総合満足度が5以下だった方の具体的な記述を抜粋（全FAは別途一覧をご参照ください）

問15	問14	問8	問10	基本属性			問2	問7	問6
本地域観光における不満点や改善要望（具体的内容）	不満や改善点の有無	総合満足度	再来訪意向	性別	年代	居住地	同行者	滞在時間	来訪回数
紙面での情報不足（スマホは使えない年代なので）。	たくさん	6	5	男	60代	東京	夫婦	一泊二日	初めて
混雑している時の案内役が状況を熟知してない。	少し	5	4	男	60代	山口	夫婦	一泊二日	初めて
食事でのごはんの味まったくへた。	少し	5	5	男	70代以上	鳥取	夫婦	一泊二日	三回目
料理の内容が以前より悪くなっていた。	少し	5	6	女	70代以上	兵庫	夫婦	一泊二日	十回目以上
観光spot少ない。	少し	5	4	男	60代	京都	夫婦	一泊二日	六～九回目
ガイドブックで見たお店に行きたかったのですが、場所が結局わからなかった。	少し	5	6	女	40代	兵庫	大人の家族	一泊二日	二回目
車が無いと動けないと思った。コンビニも、もう少しあれば…。	少し	5	3	男	40代	京都	子連れ（小学生以上）	一泊二日	三回目
コロナ前は、車で魚港内に、入れたのに、入れてくれなくなった！！（釣をするため！！）	少し	5	5	無回答	60代	大阪	夫婦	一泊二日	六～九回目
食事に地域の特産物を使った料理を色々出して欲しい（デザート含む）。朝食に生野菜のサラダがあったのは、嬉しい。	少し	5	6	女	70代以上	兵庫	夫婦	二泊三日	四回目
施設の縮小（丹後王国）	少し	5	6	男	50代	大阪	子連れ（小学生以上）	一泊二日	十回目以上
設備	少し	5	5	女	50代	大阪	夫婦	一泊二日	三回目
今一番流行している事、物、など情報が少ないと思った。	少し	5	6	女	50代	大阪	その他	一泊二日	六～九回目
行きたかったカフェが、営業中となっていたので、行ったのに臨時休業だった。	少し	5	4	女	30代	大阪	夫婦	一泊二日	五回目
甲山に行くつもりが、違う山に行ってしまった。案内標識がもっとはっきりしてたら良いかな？と。こちらの調べ方も悪かったですが。	少し	5	5	女	60代	大阪	夫婦	一泊二日	四回目
部屋の準備	少し	5	5	男	50代	京都	大人の家族	一泊二日	初めて

付録) 3. 図表データ集：調査結果詳細③

個別設問

【2023年度】来訪者満足度調査

海の京都観光圏 <夕日ヶ浦／久美浜> 報告書