

【2023年度】来訪者満足度調査

海の京都観光圏〈天橋立〉 報告書

2024.3

▶ 調査概要	4	● 付録) 1.調査票	25
● 回答者プロフィール	5	● 付録) 2.図表データ集：調査結果詳細① 本地域への旅行実態	29
▶ 1. 基本属性	6	▶ 1. 旅行の同行者	30
▶ 2. 本地域での滞在時間	8	▶ 2. 旅行で利用した移動交通機関	31
● 調査結果サマリー	9	▶ 3. 旅行消費額（旅行で使った1人あたりの費用）	32
▶ 調査項目の構造	11	▶ 4. 本地域を選んだ際の情報源	38
▶ 1. KPI（重要指標）の水準把握	12	▶ 5. 本地域への来訪回数	39
①来訪者満足度	14	▶ 6. 本地域での滞在時間	40
②リピーター率（本地域への来訪回数）	15	▶ 7. 旅行先検討時における地域のコロナ対策への重視度	41
③旅行消費額（旅行で使った1人あたりの費用）	16	● 付録) 2.図表データ集：調査結果詳細② 来訪者の評価	43
▶ 2. 認知されたサービス品質・価値	17	▶ 1. 本地域の来訪者満足度	44
▶ 3. 来訪者満足度と紹介意向・再来訪意向の関係	18	▶ 2. 本地域の紹介意向	45
▶ 4. 来訪者満足度と各評価項目の関係	19	▶ 3. 本地域への1年以内再来訪意向	46
参考) 再来訪意向と各評価項目の関係	21	▶ 4. 認知されたサービス品質・価値	47
参考) 各評価項目間の関係（相関係数一覧）	22	▶ 5. 地域のコロナ対策への安心度	54
▶ 5. 訪問場所やスポット、イベント、体験したこと	23	▶ 6. 本地域での観光における不満点・改善点 ・具体的な内容	55 56
▶ 調査結果からの考察	24	● 付録) 3.図表データ集：調査結果詳細③	57
		▶ 1. 訪問場所やスポット、イベント、体験したこと	58

調査概要

● 調査目的

▶ 観光庁の推奨調査票に準拠した項目にて、認定観光圏が同一の調査を実施し、その結果を観光圏の評価指標のひとつとして活用する。

● 調査方法

▶ 調査は「聞き取り調査」と「宿泊施設で配布・郵送回収調査」で、夏期・冬期に実施（調査票は両調査同じものを使用）

- 聞き取り調査 = 各観光圏で調査地点を設定し、調査員による聞き取り調査を実施。
- 宿泊施設で配布・郵送回収調査 = 各観光圏で調査地点(宿泊施設)を設定、留置または手渡しにて配布後、回答者に郵送していただく。
- 回答方法として、紙の調査票以外に、WEBアンケート画面からの回答も可能としている。

● 調査期間

▶ 夏期調査：2023年7月～10月末日（2023年11月8日到着分までを集計対象） ※WEB回答の締切は10月末日
 ▶ 冬期調査：2023年11月～2024年1月31日（2024年2月13日到着分までを集計対象） ※WEB回答の締切は1月末日

● 調査対象（本調査の条件）

▶ 各観光圏を来訪した人。

■ 有効回答数内訳

		(件)	(件)	(件)	(件)	(件)
		2023年度 合計	2022年度 合計	2021年度 合計	2020年度 合計	2023年度 外国語表 合計
全観光圏：合計		9,668	9,507	8,157	6,900	1,041
【観光圏別】	水のカムイ観光圏～釧路湿原・阿寒・摩周～	761	918	903	644	116
	ニセコ観光圏	533	858	688	764	1
	富良野・美瑛観光圏	571	358	261	123	172
	雪国観光圏	1,343	1,058	1,766	1,331	3
	トキめき佐渡・にいがた観光圏	852	943	830	1,357	32
	八ヶ岳観光圏	735	640	649	615	5
	浜名湖観光圏	1,372	1,016	342	302	128
	海の京都観光圏：天橋立	56	218	869	25	5
	海の京都観光圏：夕日ヶ浦／久美浜	322	476	266	38	1
	にし阿波～剣山・吉野川観光圏	551	665	324	271	55
	香川せとうちアート観光圏	335	237	231	418	24
	「海風の国」佐世保・小値賀観光圏	1,456	1,229	502	639	115
	豊の国千年ロマン観光圏	491	589	200	244	251
	阿蘇くじゅう観光圏	290	302	326	129	133

回答者プロフィール

1. 基本属性

性別

- 2023年度は、『男性』42%、『女性』58%。
 - ▶ 2021年度と同程度の男女比。
 - ▶ 来訪回数別にみると、初めて層に比べリピーター層の方が男女差が小さい。
 - ▶ 滞在時間別にみると、宿泊に比べ日帰りの方が男女差が小さい。
 - ▶ 来訪時期別にみると、冬季に比べ夏季は男性比率が高い。
- ▶ 全観光圏とほぼ同程度。

■性別（全体/単一回答）

Q1-1. お答えいただいたご本人様の性別、年齢、居住地を教えてください。（○は、1つだけ）

	男	女	無回答
●凡例			
全観光圏：2023年度・合計 (n= 9,668)	45.1%	53.4	1.5
【海の京都観光圏：天橋立】：2020年度 (n= 33)	60.6	39.4	
【海の京都観光圏：天橋立】：2021年度 (n= 869)	43.8	56.2	
【海の京都観光圏：天橋立】：2022年度 (n= 218)	39.0	61.0	
【海の京都観光圏：天橋立】：2023年度 (n= 56)	48.2	51.8	
来訪回数別 初めて (n= 27)	44.4	55.6	
リピーター (n= 29)	51.7	48.3	
滞在時間別 日帰り・計 (n= 28)	50.0	50.0	
宿泊・計 (n= 28)	46.4	53.6	
来訪時期別 夏季調査：2023年度 (n= 18)	61.1	38.9	
冬季調査：2023年度 (n= 38)	42.1	57.9	
調査地点別 文珠地区 (n= 13)	46.2	53.9	
府中地区 (n= 1)		100.0	
その他 (n= 7)	28.6	71.4	
地点不明 (n= 35)	54.3	45.7	
海の京都観光圏：天橋立：2023年度 外国語票 (n= 5)	40.0	60.0	

年代

- 2023年度、最も多いのは『50代』（27%）。次いで『60代』（21%）。
 - ▶ 前年度に比べ、『30代』と60代以上が微増。
 - ▶ 来訪回数別にみると、初めて層は『20代』と『50代』、リピーター層は『30代』と『60代』が3割前後を占める。
 - ▶ 滞在時間別にみると、日帰りは宿泊に比べ『20代』『30代』が高い。
 - ▶ 来訪時期別にみると、冬季は夏季に比べ『20代』『30代』が高い。
- ▶ 全観光圏の年代構成比に比べ、『50代』以上の割合が低め。

■年代（全体/単一回答）

Q1-2. お答えいただいたご本人様の性別、年齢、居住地を教えてください。（○は、1つだけ）

	10代	20代	30代	40代	50代	60代	70代以上	無回答
●凡例								
全観光圏：2023年度・合計 (n= 9,668)	2.9%	11.9	13.0	18.7	23.8	18.3	10.3	1.1
【海の京都観光圏：天橋立】：2020年度 (n= 33)	3.0	12.1	6.1	39.4		21.2	18.2	—
【海の京都観光圏：天橋立】：2021年度 (n= 869)	2.1	13.8	16.5	19.7	25.8	18.8	3.5	—
【海の京都観光圏：天橋立】：2022年度 (n= 218)	3.2	14.2	14.7	12.4	34.4	18.8	2.3	—
【海の京都観光圏：天橋立】：2023年度 (n= 56)	—	14.3	17.9	14.3	26.8	21.4	5.4	—
来訪回数別 初めて (n= 27)	—	29.6	7.4	18.5	29.6	11.1	3.7	—
リピーター (n= 29)	—	27.6	10.3	24.1	31.0	6.9	—	—
滞在時間別 日帰り・計 (n= 28)	—	21.4	14.3	25.0	28.6	10.7	—	—
宿泊・計 (n= 28)	—	7.1	21.4	3.6	25.0	32.1	10.7	—
来訪時期別 夏季調査：2023年度 (n= 18)	—	5.6	5.6	27.8	38.9	16.7	—	—
冬季調査：2023年度 (n= 38)	—	18.4	23.7	18.4	26.3	13.2	—	—
調査地点別 文珠地区 (n= 13)	—	23.1	53.9	23.1	—	—	—	—
府中地区 (n= 1)	—	—	100.0	—	—	—	—	—
その他 (n= 7)	—	14.3	42.9	28.6	14.3	—	—	—
地点不明 (n= 35)	—	20.0	20.0	22.9	28.6	8.6	—	—
海の京都観光圏：天橋立：2023年度 外国語票 (n= 5)	—	20.0	20.0	20.0	20.0	20.0	—	—

居住地

● 2023年度は、『関西』32%、『関東』27%、『東海』21%。

▶『関東』の割合は前年度とほぼ同程度。『東海』が増加。 ※今年度はサンプル数が少ないので時系列比較は参考。

▶来訪回数別にみると、初めて層は『関東』が4割、リピーター層は『関西』が4割強で最も高い。

▶滞在時間別にみると、日帰りの方が『関東』の割合が高い。

▶来訪時期別にみると、夏季に比べ冬季の方が『関西』の割合が高い。夏季は『関東』『東海』が高くなる。

■居住地（全体/単一回答）

Q1-3. お答えいただいたご本人様の性別、年齢、居住地を教えてください。（○は、1つだけ）

		北海道	東北	関東	甲信越	東海	北陸	関西	中国・四国	九州・沖縄	海外	無回答
●凡例												
全観光圏：2023年度・合計	(n= 9,668)	8.8%	1.7	33.4		6.3	14.2	0.7	12.3	5.8	15.6	0.2
【海の京都観光圏：天橋立】：2020年度	(n= 33)	—	12.1	—	9.1	3.0	—	75.8	—	—	—	—
【海の京都観光圏：天橋立】：2021年度	(n= 869)	0.7	10.8	0.7	8.1	0.7	—	76.2	—	—	—	1.6
【海の京都観光圏：天橋立】：2022年度	(n= 218)	2.8	1.8	26.6	—	1.4	7.3	1.4	—	48.2	—	6.4
【海の京都観光圏：天橋立】：2023年度	(n= 56)	1.8	7.1	26.8	—	3.6	21.4	1.8	—	32.1	—	1.8
来訪回数別												
初めて	(n= 27)	—	3.7	7.4	—	40.7	—	3.7	14.8	—	22.2	3.7
リピーター	(n= 29)	—	6.9	13.8	—	3.5	—	3.5	—	41.4	—	—
滞在時間別												
日帰り・計	(n= 28)	—	7.1	32.1	—	3.6	21.4	—	—	25.0	—	3.6
宿泊・計	(n= 28)	—	3.6	7.1	—	21.4	3.6	—	—	39.3	—	7.1
来訪時期別												
夏季調査：2023年度	(n= 18)	—	—	33.3	—	5.6	27.8	—	5.6	22.2	—	5.6
冬季調査：2023年度	(n= 38)	—	2.6	10.5	—	23.7	2.6	—	18.4	—	36.8	—
調査地点別												
文珠地区	(n= 13)	—	7.7	23.1	—	7.7	23.1	—	7.7	—	30.8	—
府中地区	(n= 1)	—	—	—	—	—	100.0	—	—	—	—	—
その他	(n= 7)	—	—	28.6	—	—	—	71.4	—	—	—	—
地点不明	(n= 35)	—	2.9	8.6	—	25.7	2.9	—	25.7	—	25.7	2.9
海の京都観光圏：天橋立：2023年度 外国語票	(n= 5)	—	—	—	—	—	100.0	—	—	—	—	5.7

<エリア内訳>

東北：青森、岩手、宮城、秋田、山形、福島

関東：埼玉、千葉、東京、神奈川、茨城、栃木、群馬

甲信越：新潟、長野、山梨

北陸：富山、石川、福井

東海：岐阜、静岡、愛知、三重

関西：滋賀、京都、大阪、兵庫、奈良、和歌山

中国・四国：鳥取、島根、岡山、広島、山口、徳島、香川、愛媛、高知

九州：福岡、佐賀、長崎、熊本、大分、宮崎、鹿児島、沖縄

2. 本地域での滞在時間

● 2023年度は、『宿泊・計』『日帰り・計』が半々。

▶ 時系列にみると、『日帰り（半日）』『日帰り（1日）』とも増加。また宿泊は『二泊三日』以上の割合は微増したが『一泊二日』が大幅減。

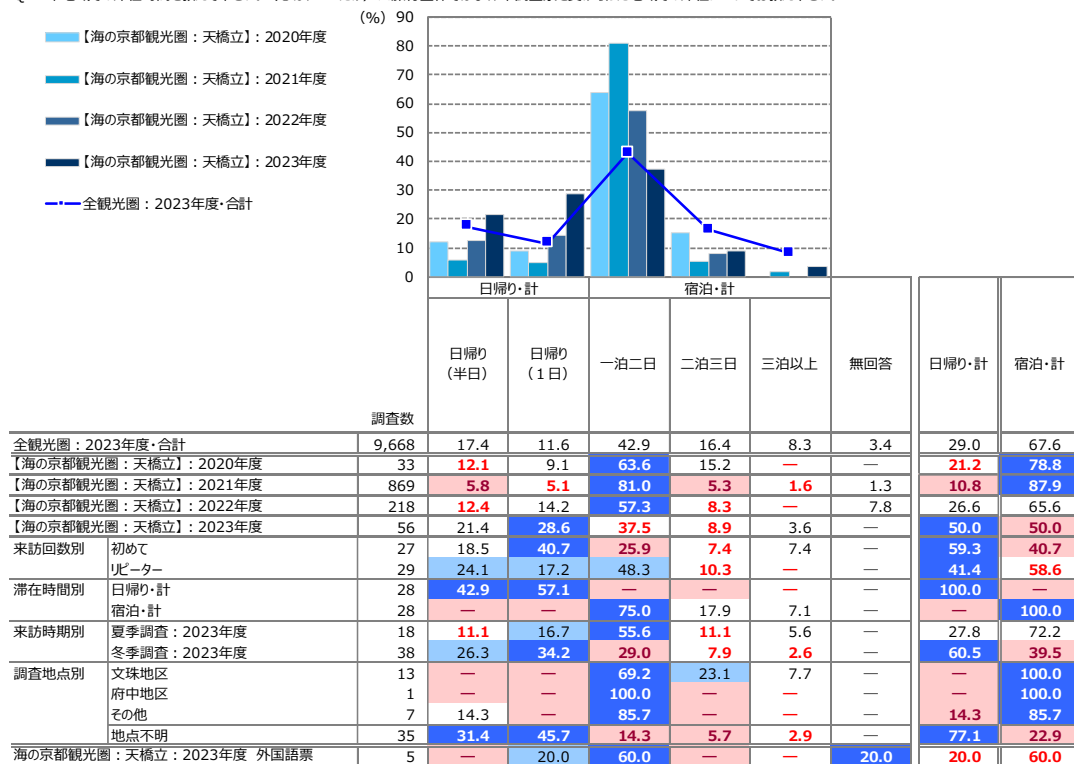
▶ 来訪回数別にみると、リピーター層の方が『宿泊・計』が高い。

▶ 来訪時期別にみると、夏季の方が『宿泊・計』が高い。

▶ 全観光圏と比べ、『日帰り・計』が高い。

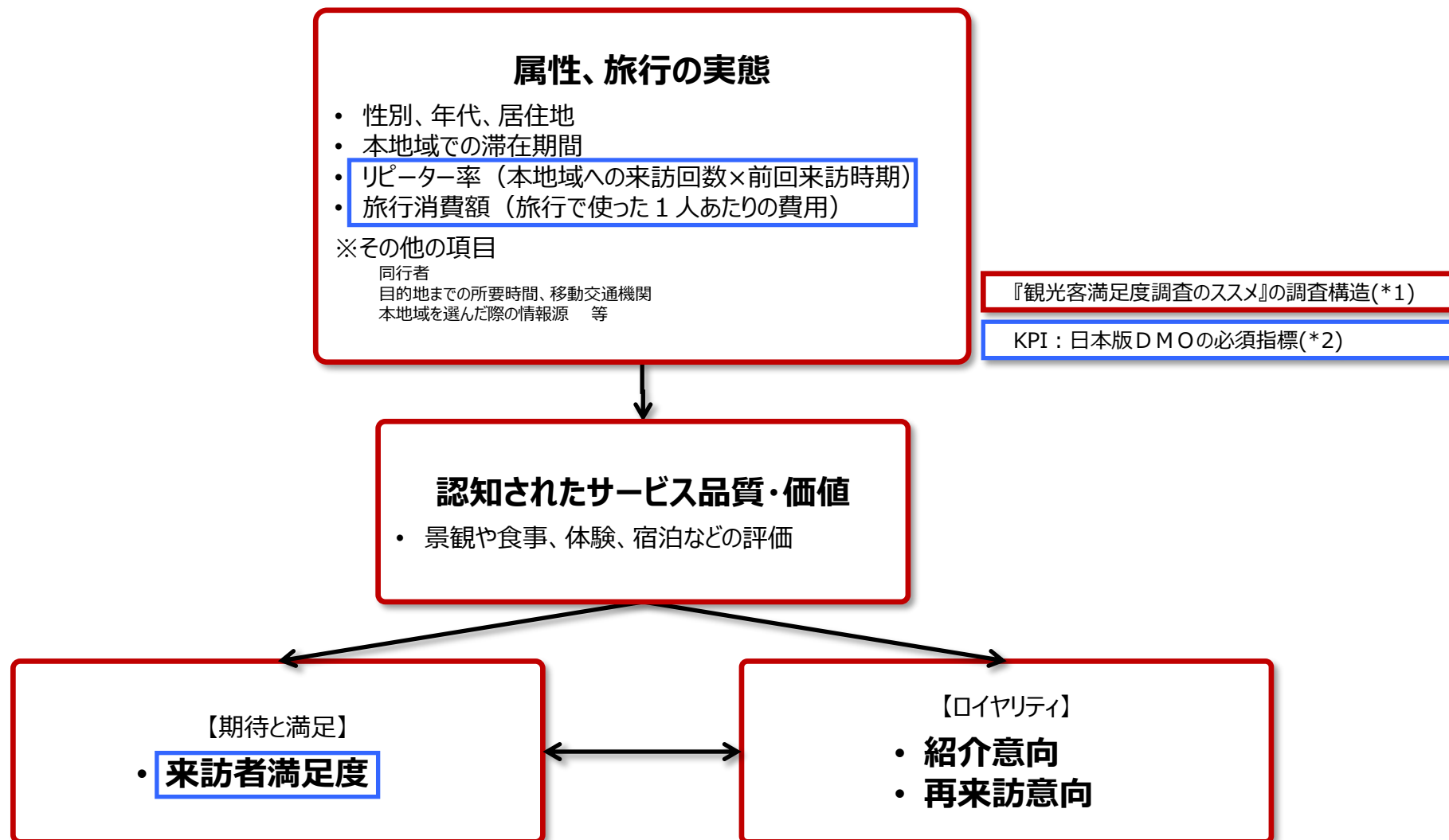
■ 本地域での滞在時間（全体/単一回答）

Q7. 本地域での滞在時間を教えてください。（○は、1つだけ）※旅行全体ではなく、本調査票を受け取った地域での滞在についてお教え下さい。



+10 : 『全観光圏：2023年度・合計』より10ポイント以上高い数値に網掛け
+5 : 『全観光圏：2023年度・合計』より5ポイント以上10ポイント未満高い数値に網掛け
-5 : 『全観光圏：2023年度・合計』より5ポイント以上10ポイント未満低い数値に網掛け
-10 : 『全観光圏：2023年度・合計』より10ポイント以上低い数値に網掛け

調査結果サマリー



***1：観光客満足度調査のススメ**

出典：観光客満足度調査のススメ リーフレット／国土交通省 観光庁 観光地域振興部 観光地域振興課

***2：日本版DMOの必須指標**

日本版DMOを核とした観光地域づくりを進める上で、旅前、旅中、旅後という順で、6つのデータを収集することがはじめの第一歩として推奨されている。

①WEBサイトアクセス数、②観光入込客数、③延べ宿泊客数、④**旅行消費額**、⑤**来訪者満足度**、⑥**リピーター率**

本調査では、④、⑤、⑥の3つのデータを調査項目としている。

出典：「日本版DMO」形成・確立に係る手引き（第2版）／平成29年3月、内閣官房まち・ひと・しごと創生本部事務局 国土交通省 観光庁

● 来訪者満足度（大変満足）：33.9% →前年比 -7.4pt

- 『大変満足』=33.9% / 『満足』=53.6% / 『やや満足』=8.9%
⇒ 『満足・計』=96.4%

● リピーター率（二回目以上・計）：51.8% →前年比 +9.6pt

- 『初めて』=48.2%
- 『二回目』=32.1% / 『三回目』=12.5% / 『四回目』=1.8% / 『五回目』=3.6% / 『六～九回目』=1.8% / 『十回目以上』=0.0%

● 旅行消費額（1人あたり平均）：39,374円（金額記入者：n=40） →前年比 +5,221円

※内訳は以下のとおり

交通費	6,580円 (n= 20)	→前年比 -2,336円
宿泊費（宿泊者のみ）	39,944円 (n= 9)	→前年比 +11,956円
飲食費	3,840円 (n= 26)	→前年比 - 160円
買い物費	4,442円 (n= 24)	→前年比 - 26円
その他（入場料など）	2,168円 (n= 20)	→前年比 - 311円

※旅行消費額は 「0円」 / 「50万円超」 / 「不明」 / 「無回答」を除いた1人あたり平均金額（各費用の総額）

※「総額」は内訳（交通費～その他）いずれかの項目が「0円」の場合を含むため、上記の「内訳金額の合計」よりも「総額」の方が少なくなります。

※各費目集計にあたっては、各費目集計対象 =（本地域での）利用総額=>各費目合計（交通費+宿泊費+飲食費+買い物費）の条件を満たすサンプルのみを使用しています。

● 2023年度は、総合満足度「大変満足」が34%、紹介意向「大変そう思う」が36%、再来訪意向「大変そう思う」が11%。リピーター・計は52%。

- ▶ 来訪回数別にみると、総合満足度「大変満足」は両層の差が小さい。紹介意向・再来訪意向「大変そう思う」はリピーター層の方が高い。
- ▶ 滞在時間別にみると、総合満足度「大変満足」とリピーター・計は宿泊、再来訪意向「大変そう思う」は日帰りが上回る。「大変そう思う」は両層同スコア。
- ▶ 来訪時期別にみると、総合満足度「大変満足」と紹介意向「大変そう思う」とリピーター・計は夏季が上回る。
- ▶ 全観光圏と比べ、総合満足度「大変満足」、紹介意向「大変そう思う」は上回り、リピーター・計と再来訪意向は下回った。

■ 重要指標のKPI

	調査数	総合満足度		紹介意向		来訪回数		再来訪意向	
		満足・計	大変満足	そう思う・計	大変そう思う	初めて	リピーター・計	そう思う・計	大変そう思う
全観光圏：2023年度・合計	9,668	91.8	30.3	90.3	30.2	34.9	61.7	67.5	22.0
【海の京都観光圏：天橋立】：2020年度	33	97.0	27.3	100.0	33.3	33.3	66.7	75.8	30.3
【海の京都観光圏：天橋立】：2021年度	869	96.3	34.2	93.8	30.5	28.8	70.0	63.3	15.5
【海の京都観光圏：天橋立】：2022年度	218	90.4	41.3	89.9	34.9	50.0	42.2	59.6	17.0
【海の京都観光圏：天橋立】：2023年度	56	96.4	33.9	98.2	35.7	48.2	51.8	55.4	10.7
来訪回数別									
初めて	27	100.0	33.3	100.0	29.6	100.0	—	44.4	3.7
リピーター	29	93.1	34.5	96.6	41.4	—	100.0	65.5	17.2
滞在時間別									
日帰り・計	28	100.0	25.0	96.4	35.7	57.1	42.9	64.3	17.9
宿泊・計	28	92.9	42.9	100.0	35.7	39.3	60.7	46.4	3.6
来訪時期別									
夏季調査：2023年度	18	100.0	38.9	100.0	55.6	44.4	55.6	55.6	11.1
冬季調査：2023年度	38	94.7	31.6	97.4	26.3	50.0	50.0	55.3	10.5
調査地点別									
文珠地区	13	100.0	23.1	100.0	30.8	46.2	53.9	38.5	7.7
府中地区	1	100.0	100.0	100.0	100.0	—	100.0	—	—
その他	7	100.0	71.4	100.0	57.1	14.3	85.7	71.4	—
地点不明	35	94.3	28.6	97.1	31.4	57.1	42.9	60.0	14.3
海の京都観光圏：天橋立：2023年度 外国語票	5	80.0	40.0	80.0	40.0	80.0	—	80.0	20.0

- +10 : 『全観光圏：2023年度・合計』より10ポイント以上高い数値に網掛け
- +5 : 『全観光圏：2023年度・合計』より5ポイント以上10ポイント未満高い数値に網掛け
- 5 : 『全観光圏：2023年度・合計』より5ポイント以上10ポイント未満低い数値に網掛け
- 10 : 『全観光圏：2023年度・合計』より10ポイント以上低い数値に網掛け

1. KPI（重要指標）の水準把握 ①来訪者満足度

● 2023年度は「大変満足」が減少したが、「満足度・計」は96%と2021年度の水準に戻した。

- ▶ 来訪回数別にみると、「満足・計」は初めて層の方が高く、「大変満足」はリピーター層の方がやや高い。
- ▶ 滞在時間別にみると、「大変満足」は宿泊の方が高いが、「満足・計」は日帰りの方が高く100%。
- ▶ 来訪時期別にみると、「大変満足」「満足・計」とも夏季が冬季を上回る。

- ▶ 「大変満足」「満足度・計」とも全観光圏をやや上回る。

■ 本地域の総合満足度（全体/単一回答）

Q8. 本地域での、今回の滞在の総合満足度はどのくらいですか？（○は、1つだけ）

	満足・計	不満・計	無回答	満足・計	不満・計	加重 平均値
●凡例						
全観光圏：2023年度・合計 (n= 9,668)	30.3%	46.6	14.8	0.7 3.3	0.1 0.1	6.06
【海の京都観光圏：天橋立】：2020年度 (n= 33)	27.3	60.6	9.1	3.0	—	6.12
【海の京都観光圏：天橋立】：2021年度 (n= 869)	34.2	50.1	12.1	0.2 2.1	—	6.17
【海の京都観光圏：天橋立】：2022年度 (n= 218)	41.3	39.0	10.1	0.5 0.9	0.5 7.8	6.28
【海の京都観光圏：天橋立】：2023年度 (n= 56)	33.9	53.6	8.9	1.8 1.8	—	6.13
来訪回数別 初め (n= 27)	33.3	51.9	14.8	—	—	6.19
リピーター (n= 29)	34.5	55.2	3.5	3.5	3.5	6.07
滞在時間別 日帰り・計 (n= 28)	25.0	71.4	3.6	—	—	6.21
宿泊・計 (n= 28)	42.9	35.7	14.3	3.6	3.6	6.04
来訪時期別 夏季調査：2023年度 (n= 18)	38.9	55.6	5.6	—	—	6.33
冬季調査：2023年度 (n= 38)	31.6	52.6	10.5	2.6	2.6	6.03
調査地点別 文珠地区 (n= 13)	23.1	61.5	15.4	—	—	6.08
府中地区 (n= 1)	100.0	—	—	—	—	7.00
その他 (n= 7)	71.4	28.6	—	—	—	6.71
地点不明 (n= 35)	28.6	57.1	8.6	2.9	2.9	6.00
海の京都観光圏：天橋立：2023年度 外国語票 (n= 5)	40.0	40.0	20.0	—	—	6.50

『全観光圏：2023年度・合計』より10ポイント以上高い数値に網掛け： **+10**
 『全観光圏：2023年度・合計』より5ポイント以上10ポイント未満高い数値に網掛け： **+5**
 『全観光圏：2023年度・合計』より5ポイント以上10ポイント未満低い数値に網掛け： **-5**
 『全観光圏：2023年度・合計』より10ポイント以上低い数値に網掛け： **-10**

1. KPI（重要指標）の水準把握 ②リピーター率（本地域への来訪回数）

● 2023年度は、『初めて』の来訪者が48%、『リピーター・計』が52%と前年度から10ポイント増。

- ▶ 滞在時間別にみると、宿泊の方が『リピーター』の割合が高い。
- ▶ 来訪時期別にみると、冬季よりも夏季の方が『リピーター』の割合が高い。
- ▶、『リピーター・計』は全観光圏を10ポイント下回る。

■ 本地域への来訪回数（全体/単一回答）

Q6. 本地域へは、今回が何回目のご来訪ですか？（〇は、1つだけ）

	初めて	リピーター・計						無回答	リピーター・計
		二回目	三回目	四回目	五回目	六～九回目	十回目以上		
●凡例									
全観光圏：2023年度・合計 (n= 9,668)	34.9%	14.8	9.7	4.8	5.4	7.0	19.9	3.4	61.7
【海の京都観光圏：天橋立】：2020年度 (n= 33)	33.3	12.1	9.1	6.1	15.2	6.1	18.2	—	66.7
【海の京都観光圏：天橋立】：2021年度 (n= 869)	28.8	19.9	16.9	7.8	6.7	8.2	10.5	1.3	70.0
【海の京都観光圏：天橋立】：2022年度 (n= 218)	50.0	17.4	13.3	3.2	1.8	4.6	7.8	—	42.2
【海の京都観光圏：天橋立】：2023年度 (n= 56)	48.2	32.1	12.5	1.8	1.8	3.6	1.8	—	51.8
来訪回数別									
初めて (n= 27)	100.0								—
リピーター (n= 29)		62.1	24.1	3.5	6.9	3.5			100.0
滞在時間別									
日帰り・計 (n= 28)		57.1	25.0	14.3	3.6				42.9
宿泊・計 (n= 28)		39.3	39.3	10.7	7.1	3.6			60.7
来訪時期別									
夏季調査：2023年度 (n= 18)	44.4	38.9	16.7						55.6
冬季調査：2023年度 (n= 38)	50.0	29.0	10.5	2.6	5.3	2.6			50.0
調査地点別									
文珠地区 (n= 13)	46.2	38.5	15.4						53.9
府中地区 (n= 1)		100.0							100.0
その他 (n= 7)	14.3	42.9	14.3	14.3	14.3	14.3			85.7
地点不明 (n= 35)	57.1	25.7	11.4	2.9	2.9				42.9
海の京都観光圏：天橋立：2023年度 外国語票 (n= 5)	80.0						20.0		—

『全観光圏：2023年度・合計』より10ポイント以上高い数値に網掛け： +10
 『全観光圏：2023年度・合計』より5ポイント以上10ポイント未満高い数値に網掛け： +5
 『全観光圏：2023年度・合計』より5ポイント以上10ポイント未満低い数値に網掛け： -5
 『全観光圏：2023年度・合計』より10ポイント以上低い数値に網掛け： -10

1. KPI（重要指標）の水準把握 ③旅行消費額（旅行で使った1人あたりの費用）

- 2023年度は、1人あたりの平均消費額総額が39,374円、『日帰り』総額が15,353円、『宿泊』総額が65,924円。
- 時系列で見ると、1人あたりの総額は昨年度+5,221円（15.3%増）、『日帰り』は+2,688円（21.2%増）、『宿泊』は+25,448円（62.9%増）。
- 費目別では、前年度から増加したのは『宿泊費』のみ。他の費目は横ばい～微減。

※サンプル数が少ないので属性別の傾向はコメントしない。

▶ 全観光圏と比べ、1人あたりの総額は+343円、日帰りは+3,208円、宿泊は+17,669円。

■ 1人あたりの平均消費金額（金額記入者／各実数回答）

	総額		交通費 (タクシー代やカーリム代など)		宿泊費（宿泊者のみ） (ホテルでの飲食代込み)		飲食費		買い物費		その他（入場料など）		日帰り		宿泊		
	調査数	平均金額 (円)	調査数	平均金額 (円)	調査数	平均金額 (円)	調査数	平均金額 (円)	調査数	平均金額 (円)	調査数	平均金額 (円)	調査数	平均金額 (円)	調査数	平均金額 (円)	
全観光圏：2023年度・合計	(n=6,521)	39,031	(n=3,202)	9,440	(n=2,791)	26,263	(n=3,501)	6,509	(n=3,260)	5,842	(n=1,978)	4,283	(n=1,607)	12,145	(n=4,748)	48,255	
【海の京都観光圏：天橋立】：2020年度	(n= 23)	52,867	(n= 12)	9,075	(n= 9)	38,472	(n= 13)	5,115	(n= 12)	5,542	(n= 8)	1,500	(n= 6)	21,667	(n= 17)	63,879	
【海の京都観光圏：天橋立】：2021年度	(n= 824)	46,362	(n= 634)	19,361	(n= 717)	24,665	(n= 739)	4,009	(n= 732)	4,295	(n= 468)	2,087	(n= 81)	19,628	(n= 737)	49,560	
【海の京都観光圏：天橋立】：2022年度	(n= 164)	34,153	(n= 89)	8,916	(n= 65)	27,988	(n= 93)	4,000	(n= 96)	4,468	(n= 66)	2,479	(n= 41)	12,665	(n= 112)	40,476	
【海の京都観光圏：天橋立】：2023年度	(n= 40)	39,374	(n= 20)	6,580	(n= 9)	39,944	(n= 26)	3,840	(n= 24)	4,442	(n= 20)	2,168	(n= 21)	15,353	(n= 19)	65,924	
来訪回数別	初めて	(n= 19)	35,536	(n= 7)	5,500	(n= 2)	26,750	(n= 12)	3,946	(n= 11)	4,191	(n= 11)	2,016	(n= 12)	19,015	(n= 7)	63,857
	リピーター	(n= 21)	42,847	(n= 13)	7,162	(n= 7)	43,714	(n= 14)	3,750	(n= 13)	4,654	(n= 9)	2,353	(n= 9)	10,470	(n= 12)	67,129
滞在時間別	日帰り・計	(n= 21)	15,353	(n= 12)	5,750	(n= 0)	0	(n= 16)	3,178	(n= 13)	3,354	(n= 11)	1,737	(n= 21)	15,353	(n= 0)	0
	宿泊・計	(n= 19)	65,924	(n= 8)	7,825	(n= 9)	39,944	(n= 10)	4,900	(n= 11)	5,727	(n= 9)	2,694	(n= 0)	0	(n= 19)	65,924
来訪時期別	夏季調査：2023年度	(n= 14)	58,539	(n= 9)	5,233	(n= 6)	54,667	(n= 10)	4,300	(n= 10)	5,650	(n= 10)	2,475	(n= 4)	23,500	(n= 10)	72,555
	冬季調査：2023年度	(n= 26)	29,054	(n= 11)	7,682	(n= 3)	10,500	(n= 16)	3,553	(n= 14)	3,579	(n= 10)	1,861	(n= 17)	13,436	(n= 9)	58,556
調査地点別	文珠地区	(n= 10)	67,255	(n= 5)	7,120	(n= 6)	48,583	(n= 6)	3,000	(n= 7)	5,000	(n= 7)	2,179	(n= 0)	0	(n= 10)	67,255
	府中地区	(n= 1)	140,000	(n= 0)	0	(n= 0)	0	(n= 0)	0	(n= 0)	0	(n= 0)	0	(n= 0)	0	(n= 1)	140,000
	その他	(n= 4)	46,658	(n= 3)	15,000	(n= 2)	11,500	(n= 3)	7,667	(n= 3)	5,400	(n= 2)	2,715	(n= 1)	36,630	(n= 3)	50,000
	地点不明	(n= 25)	23,031	(n= 12)	4,250	(n= 1)	45,000	(n= 17)	3,462	(n= 14)	3,957	(n= 11)	2,062	(n= 20)	14,289	(n= 5)	58,000
海の京都観光圏：天橋立：2023年度 外国語票	(n= 2)	224,000	(n= 1)	18,000	(n= 1)	24,000	(n= 1)	60,000	(n= 1)	56,000	(n= 1)	1,600	(n= 0)	0	(n= 2)	224,000	

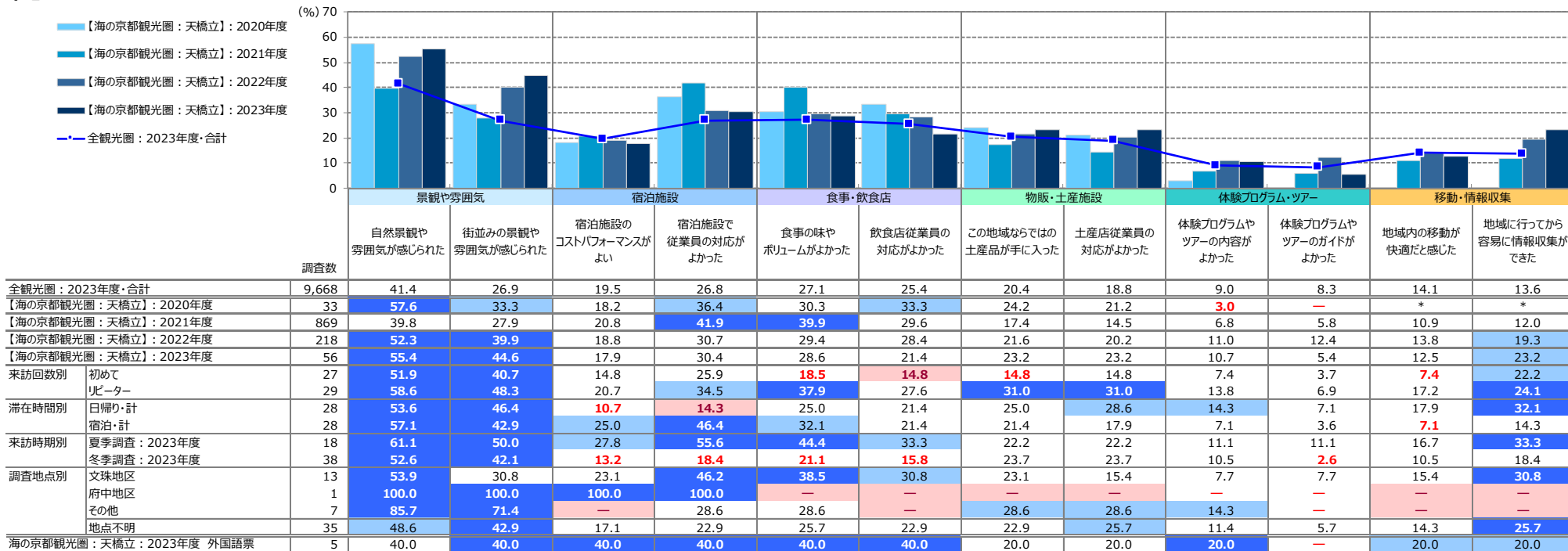
2. 認知されたサービス品質・価値

- 2023年度は、『自然景観や雰囲気がよかった』（55%）がトップ。次いで『街並みの景観や雰囲気がよかった』（45%）。いずれも【景観や雰囲気】に関する項目。前年度と同様の傾向。

- ▶ 来訪回数別にみると、両層ともトップは同じ。全項目ともリピーター層が上回る。
- ▶ 滞在時間別にみると、【景観や雰囲気】【宿泊施設】【食事・飲食店】は宿泊、【物販・土産施設】【体験プログラム・ツアー】【移動・情報収集】は日帰り为上回る。
- ▶ 来訪時期別にみると、【物販・土産施設】以外は夏季が冬季を上回る。【物販・土産施設】はほぼ同程度。
- ▶ 全観光圏の水準を大きく上回るのは【景観や雰囲気】。他、『宿泊施設の従業員の対応の良さ』、【物販・土産施設】、『地域に行ってから容易に情報収集できた』なども高め。

■ 認知されたサービス品質・価値（全体/各単一回答）

Q11_1～12. 本地域での景観や食事、体験、宿泊などについては、どのように感じられましたか？（○は、それぞれ1つ）：1～12=7「大変そう思う」のスコア一覧



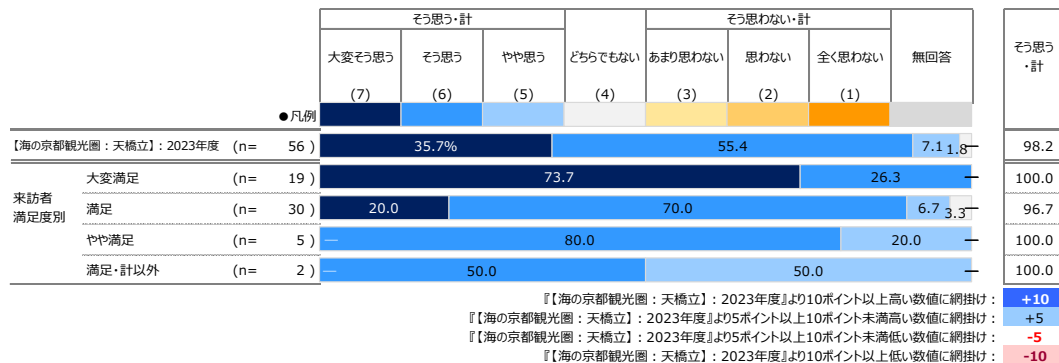
- +10 : 『全観光圏：2023年度・合計』より10ポイント以上高い数値に網掛け
- +5 : 『全観光圏：2023年度・合計』より5ポイント以上10ポイント未満高い数値に網掛け
- 5 : 『全観光圏：2023年度・合計』より5ポイント以上10ポイント未満低い数値に網掛け
- 10 : 『全観光圏：2023年度・合計』より10ポイント以上低い数値に網掛け

「*」は該当項目なし

3. 来訪者満足度と紹介意向・再来訪意向の関係

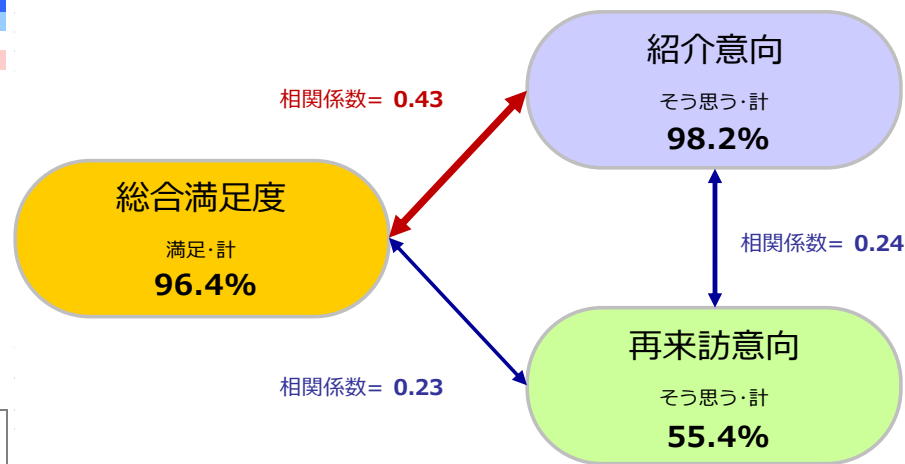
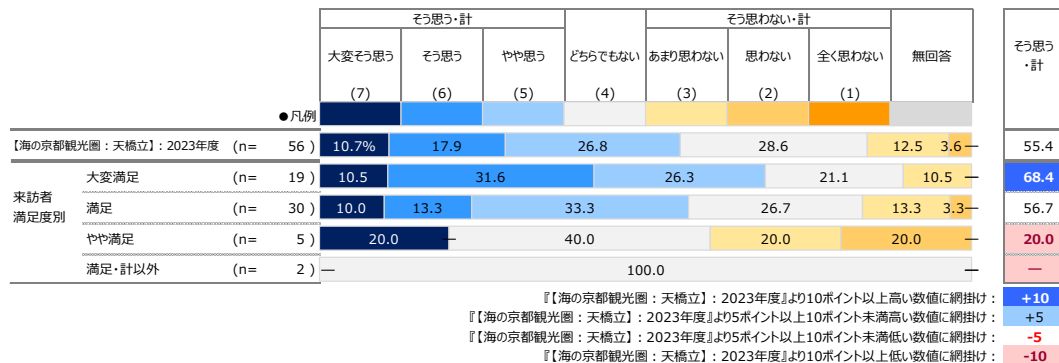
■ 本地域の紹介意向×来訪者満足度別（全体/単一回答）

Q9. 親しい友人に本地域を紹介したいですか？（〇は、1つだけ）



■ 本地域への1年以内来訪意向×来訪者満足度別（全体/単一回答）

Q10. 1年以内に、本地域への来訪を検討しますか？（〇は、1つだけ）



4. 来訪者満足度と各評価項目の関係

- 各評価項目（「認知されたサービス品質・価値」「サービス品質・価値ではない要素」）の「高／低」水準と、各評価項目が『来訪者満足度』に与える影響の「強／弱」水準を組み合わせ、

① 本地域来訪者の現在の『来訪者満足度』を醸成する要素は何であるのか

② 優先的に注力すべき要素はあるか、それは何であるか

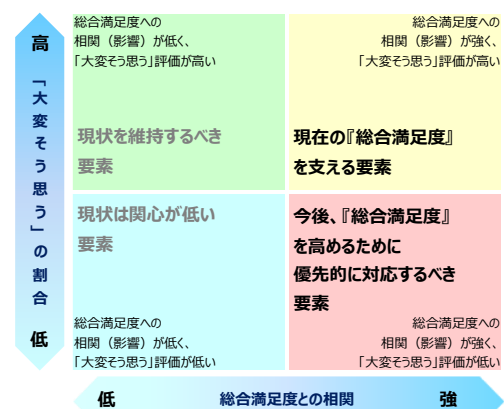
の抽出を行なった。

分析方法

各評価項目のトップボックス（「大変そう思う」）のスコアを縦軸、『来訪者満足度』と各評価項目との影響の強さ（相関係数※詳細は下記参照）を横軸にとり、それぞれを散布図上にプロットすることにより満足度と各評価項目との関係構造を4つに象限に分類。

【現在の『来訪者満足度』を支える要素】、【『来訪者満足度』への影響が強いにも関わらず、現在は評価されていない要素】を抽出する。

『総合満足度』構造【4象限】



構造の4象限分類は、縦軸：評価スコアと横軸：相関係数それぞれの平均値を交差する直線で区分する。

■ 右上の象限【現在の『来訪者満足度』を支える要素】

「大変そう思う」評価が高く、かつ『来訪者満足度』との相関が強い。現在の『来訪者満足度』を支える来訪体験の要素。

■ 右下の象限【『来訪者満足度』への影響が強いにも関わらず、現在は評価されていない要素】

『来訪者満足度』との相関が強いにも関わらず、現在「大変そう思う」評価が低い。この象限に当てはまる項目が、優先的に対応すべき改善検討課題であるといえる。

■ 左上の象限【現状を維持するべき要素】

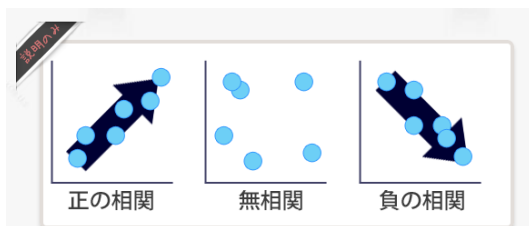
現在「大変そう思う」評価は高いものの、『来訪者満足度』との相関が弱い。極端な体験・サービス水準の低下を招かない維持が求められる。

■ 左下の象限【現状は関心が低い要素】

『来訪者満足度』との相関が低く、現在「大変そう思う」評価も低い。優先的な対応は不要。しかし言い換えれば、現時点では存在を認知されていないため評価を得られていない要素。

▶ ※相関係数とは・・・2つの要因についてどれくらい関係が強いのか？というものを示す1つの数値データになります。

値的には-1～+1の値を取り、+1方向を『正の相関』、-1方向を『負の相関』、0を『相関がない』と表現します。算出の公式は以下。



1.0 ≥ R ≥ 0.7	: 高い相関がある
0.7 ≥ R ≥ 0.5	: かなり高い相関がある
0.5 ≥ R ≥ 0.4	: 中程度の相関がある
0.4 ≥ R ≥ 0.3	: ある程度の相関がある
0.3 ≥ R ≥ 0.2	: 弱い相関がある
0.2 ≥ R ≥ 0.0	: ほとんど相関がない

出典：「社会調査の基礎」放送大学テキスト

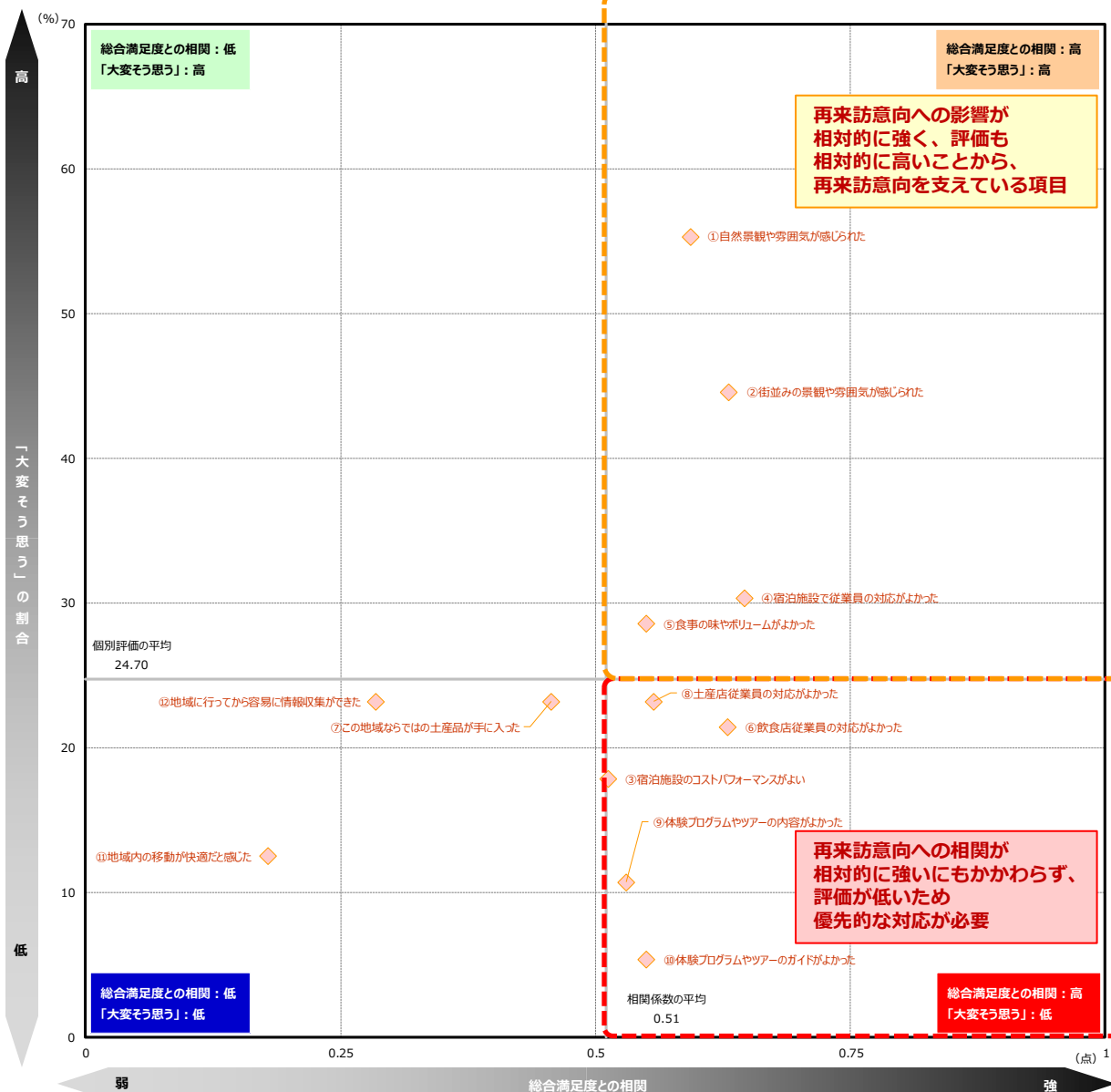
$$r = \frac{\sum_{i=1}^n (x_i - \bar{x})(y_i - \bar{y})}{\sqrt{\left\{ \sum_{i=1}^n (x_i - \bar{x})^2 \right\} \left\{ \sum_{i=1}^n (y_i - \bar{y})^2 \right\}}}$$

■『来訪者満足度』に対する相関（横軸）×個別評価「大変そう思う」の割合（縦軸）

		【海の京都観光圏：天橋立】：2023年度			
		(n= 56)			
		総合満足度との相関 横軸	個別評価 「大変そう思う」 縦軸		
割合 (%)	割合 (%)		加重平均値 (点)		
本地域での 景観や食事、 体験、宿泊 などの評価 について	景観や雰囲気	①自然景観や雰囲気を感じられた	高 0.59	高 55.4	6.48
		②街並みの景観や雰囲気を感じられた	高 0.63	高 44.6	6.32
	宿泊施設	③宿泊施設のコストパフォーマンスがよい	高 0.51	低 17.9	5.44
		④宿泊施設で従業員の対応がよかった	高 0.65	高 30.4	6.12
	食事・飲食店	⑤食事の味やボリュームがよかった	高 0.55	高 28.6	5.65
		⑥飲食店従業員の対応がよかった	高 0.63	低 21.4	5.52
	物販・ 土産施設	⑦この地域ならではの土産品が手に入った	低 0.46	低 23.2	5.65
		⑧土産店従業員の対応がよかった	高 0.56	低 23.2	5.61
	体験プログラム・ ツアー	⑨体験プログラムやツアーの内容がよかった	高 0.53	低 10.7	5.75
		⑩体験プログラムやツアーのガイドがよかった	高 0.55	低 5.4	5.39
	移動・ 情報収集	⑪地域内の移動が快適だと感じた	低 0.18	低 12.5	5.19
		⑫地域に行ってから容易に情報収集ができた	低 0.29	低 23.2	5.65
平均値			0.51	24.70	5.73

● この地域の満足度を支えているのは【景観や雰囲気】と『宿泊施設の従業員の対応のよさ』『食事の味やボリュームのよさ』

● 今後、満足度を高めるために対応が必要な要素は、『宿泊施設のコストパフォーマンスのよさ』『飲食店従業員の対応のよさ』『土産店従業員の対応のよさ』『体験プログラム・ツアー』



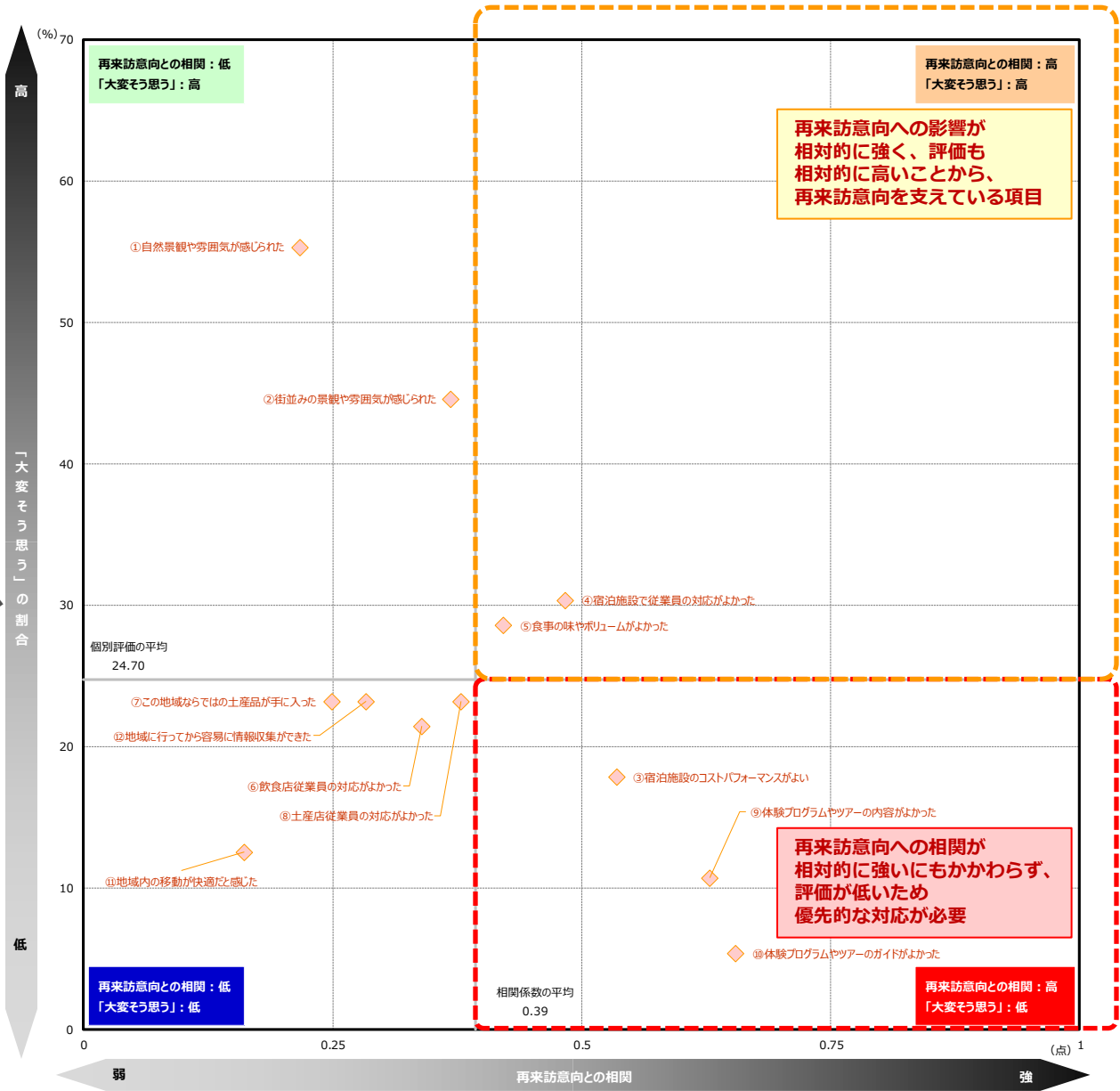
参考) 『1年以内の再来訪意向』に対する相関(横軸)×個別評価「大変そう思う」(縦軸)

■『再来訪意向』に対する相関(横軸)×個別評価「大変そう思う」の割合(縦軸)

		[海の京都観光圏：天橋立]：2023年度			
		(n= 56)			
		再来訪意向との相関	個別評価		加重平均値
		横軸	「大変そう思う」 (%)	縦軸 (点)	
本 地 域 で の 景 観 や 食 事 、 体 験 、 宿 泊 な ど の 評 価 つ い て	景観や雰囲気	①自然景観や雰囲気が感じられた	低 0.22	高 55.4	6.48
		②街並みの景観や雰囲気が感じられた	低 0.37	高 44.6	6.32
	宿泊施設	③宿泊施設のコストパフォーマンスがよい	高 0.54	低 17.9	5.44
		④宿泊施設で従業員の対応がよかった	高 0.48	高 30.4	6.12
	食事・飲食店	⑤食事の味やボリュームがよかった	高 0.42	高 28.6	5.65
		⑥飲食店従業員の対応がよかった	低 0.34	低 21.4	5.52
	物販・土産施設	⑦この地域ならではの土産品が手に入った	低 0.25	低 23.2	5.65
		⑧土産店従業員の対応がよかった	低 0.38	低 23.2	5.61
	体験プログラム・ツアー	⑨体験プログラムやツアーの内容がよかった	高 0.63	低 10.7	5.75
		⑩体験プログラムやツアーのガイドがよかった	高 0.65	低 5.4	5.39
	移動・情報収集	⑪地域内の移動が快適だと感じた	低 0.16	低 12.5	5.19
		⑫地域に行ってから容易に情報収集ができた	低 0.28	低 23.2	5.65
	平均値		0.39	24.70	5.73

● この地域への再来訪意向を支えているのは『宿泊施設の従業員の対応のよさ』『食事の味やボリュームのよさ』

● 今後、再来訪意向を高めるために対応が必要な要素は、『宿泊施設のコストパフォーマンスのよさ』『体験プログラム・ツアー』。



■ 各指標間の相関係数

	Q8 総合満足度	Q9 本地域の紹介意向	Q10 1 本地域への 1 年以内 再来訪意向	Q11													
				景観や雰囲気		宿泊施設		食事・飲食店		物販・土産施設		体験プログラム・ツアー		移動・情報収集			
				自然 景観 が感 じら れた	街並 みの 景観 が感 じら れた	バ ッ ク の コ ス ト が よ い	対 応 が よ か っ た	食 事 の 味 や ポ リ ユ ー ム が	飲 食 店 従 業 員 の 対 応 が	こ の 地 域 な ら で は 土 産 品 が 手 に 入 っ た	土 産 店 従 業 員 の 対 応 が	体 験 プ ロ グ ラ ム の 内 容 が よ か っ た	体 験 プ ロ グ ラ ム の ガ イ ド が よ か っ た	地 域 内 の 移 動 が 快 適 だ と	情 報 集 行 っ て か ら 容 易 に		
Q8 総合満足度	1.00	0.43	0.23	0.59	0.63	0.51	0.65	0.55	0.63	0.46	0.56	0.53	0.55	0.18	0.29		
Q9 本地域の紹介意向	0.43	1.00	0.24	0.53	0.54	0.45	0.47	0.33	0.41	0.27	0.56	0.37	0.48	0.34	0.48		
Q10 本地域への1年以内再来訪意向	0.23	0.24	1.00	0.22	0.37	0.54	0.48	0.42	0.34	0.25	0.38	0.63	0.65	0.16	0.28		
Q11	景観や雰囲気	自然景観や雰囲気が感じられた	0.59	0.53	0.22	1.00	0.58	0.37	0.45	0.41	0.61	0.44	0.65	0.46	0.60	0.30	0.36
		街並みの景観や雰囲気が感じられた	0.63	0.54	0.37	0.58	1.00	0.36	0.29	0.51	0.56	0.69	0.62	0.60	0.60	0.23	0.57
	宿泊施設	宿泊施設のコストパフォーマンスがよい	0.51	0.45	0.54	0.37	0.36	1.00	0.79	0.67	0.76	0.23	0.61	0.32	0.47	0.25	0.27
		宿泊施設で従業員の対応がよかった	0.65	0.47	0.48	0.45	0.29	0.79	1.00	0.73	0.62	0.12	0.65	0.41	0.46	0.08	0.07
	食事・飲食店	食事の味やボリュームがよかった	0.55	0.33	0.42	0.41	0.51	0.67	0.73	1.00	0.69	0.44	0.57	0.60	0.75	0.30	0.45
		飲食店従業員の対応がよかった	0.63	0.41	0.34	0.61	0.56	0.76	0.62	0.69	1.00	0.46	0.67	0.47	0.65	0.28	0.35
	物販・土産施設	この地域ならではの土産品が手に入った	0.46	0.27	0.25	0.44	0.69	0.23	0.12	0.44	0.46	1.00	0.71	0.51	0.61	0.53	0.51
		土産店従業員の対応がよかった	0.56	0.56	0.38	0.65	0.62	0.61	0.65	0.57	0.67	0.71	1.00	0.44	0.59	0.43	0.50
	体験プログラム・ツアー	体験プログラムやツアーの内容がよかった	0.53	0.37	0.63	0.46	0.60	0.32	0.41	0.60	0.47	0.51	0.44	1.00	0.98	0.64	0.50
		体験プログラムやツアーのガイドがよかった	0.55	0.48	0.65	0.60	0.60	0.47	0.46	0.75	0.65	0.61	0.59	0.98	1.00	0.70	0.70
移動・情報収集	地域内の移動が快適だと感じた	0.18	0.34	0.16	0.30	0.23	0.25	0.08	0.30	0.28	0.53	0.43	0.64	0.70	1.00	0.68	
	地域に行っから容易に情報収集ができた	0.29	0.48	0.28	0.36	0.57	0.27	0.07	0.45	0.35	0.51	0.50	0.50	0.70	0.68	1.00	

※相関係数: ■=0.80以上 / ■=0.60以上 / ■=0.50以上

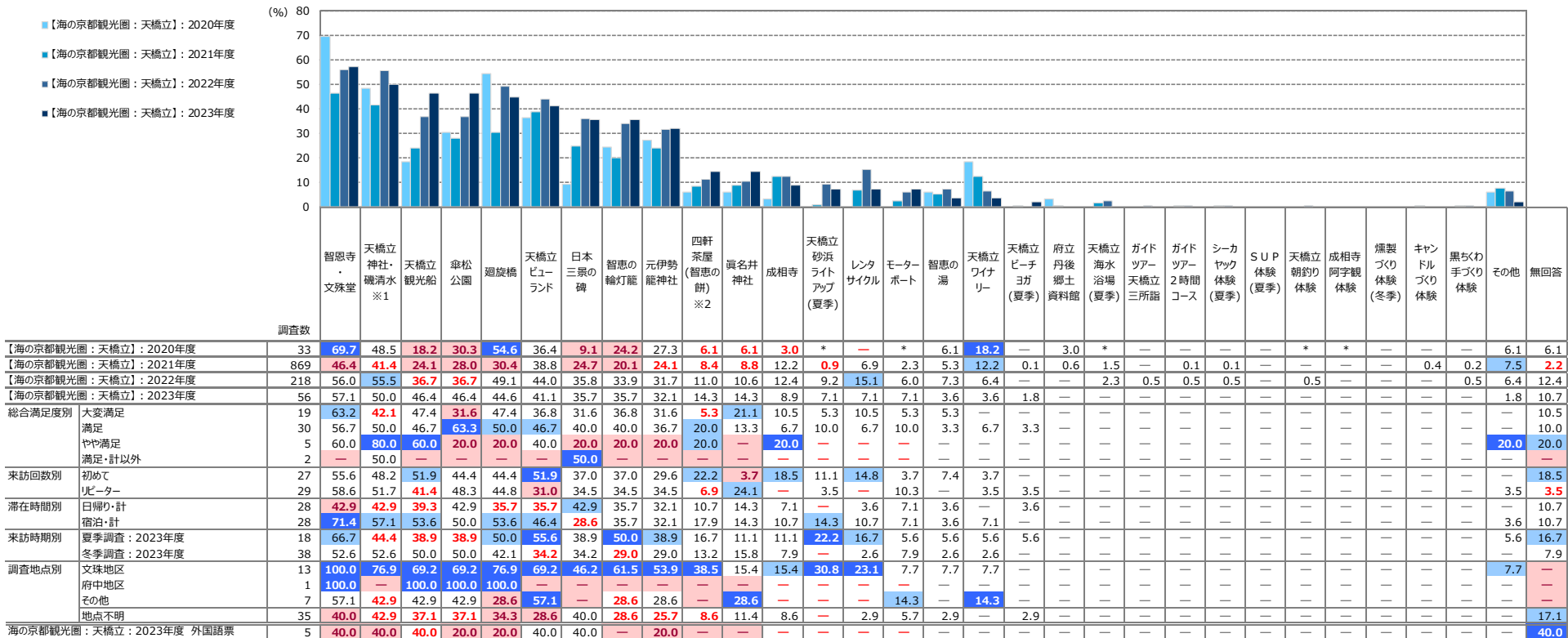
5. 訪問場所やスポット、イベント、体験したこと

- 2023年度は『智恩寺・文殊堂』（57%）がトップ。次いで『天橋立神社・磯清水』（50%）、『天橋立観光船』『傘松公園』（46%）、『廻旋橋』（45%）。
- 前年度に比べスコアが伸びた項目が多い。2021年以降上昇傾向が続いているのは『天橋立観光船』『傘松公園』など。

- ▶ 来訪回数別にみると、『天橋立観光船』『天橋立ビューランド』『成相寺』『レンタサイクル』などは初めて層、『眞名井神社』はリピーター層が大きく上回る。
- ▶ 滞在時間別にみると、宿泊が上回る項目が多いが、『日本三景の碑』は日帰りの方が高い。
- ▶ 来訪時期別にみると、上位の『天橋立神社・磯清水』『天橋立観光船』『傘松公園』や『眞名井神社』は冬季、『智恩寺・文殊堂』『廻旋橋』『天橋立ビューランド』『智恵の輪灯籠』『元伊勢籠神社』『レンタサイクル』などは夏季が上回る。

■ 訪問場所やスポット、イベント、体験したこと（全体/複数回答）

Q16-1. 今回の本地域での滞在中に、あなたが訪れた場所やスポット、イベント、体験されたことをすべてお選びください。（〇は、いくつでも）



- +10 : 『海の京都観光圏：天橋立』：2023年度より10ポイント以上高い数値に網掛け
- +5 : 『海の京都観光圏：天橋立』：2023年度より5ポイント以上10ポイント未満高い数値に網掛け
- 5 : 『海の京都観光圏：天橋立』：2023年度より5ポイント以上10ポイント未満低い数値に網掛け
- 10 : 『海の京都観光圏：天橋立』：2023年度より10ポイント以上低い数値に網掛け

- ※『海の京都観光圏：天橋立』：2023年度の降順ソート
- ※「」は該当項目なし
- ※1: 『天橋立神社・磯清水』は、2020年度まで『天橋立神社』『磯清水』で聴取（時系列スコアは『天橋立神社』）
- ※2: 『四軒茶屋（智恵の餅）』は、2020年度まで『四軒茶屋』で聴取

-今年度はサンプル数が56と少ないため、確定的な分析ではない。その点ご了承いただきたい。

● 来訪者の基本情報について、昨年度からの変化は以下の通りである。

- ▶ 滞在時間については「日帰り」が増え、「宿泊」と半々になった。
- ▶ 年代では60～70代、および30～40代のシェアが高くなった。昨年度急増した50代は一昨年度並みに減少。
- ▶ 居住地では、2年度連続で「関西」のシェアが激減、3割強に。その分、「関東」、「東海」がその割合を大きく伸ばしている。
- ▶ 同行者では、トップシェアである「夫婦」が10ポイント以上減少。今年度は「ひとり」が3割近くを占め、「夫婦」と同率である。
- ▶ 前年度急増した「初めて」層は、今年度も5割弱を占めた。全国平均と比較しても「初めて」層の比率が高い。

● 総合満足度トップボックスは減少したが、紹介意向とともに全観光圏平均よりも高い。ただし、今年度減少した再来訪意向の低さが課題。

- ▶ 総合満足度の「そう思う・計」は、昨年度からさらに伸びて96%。紹介意向とともに良好な結果である。
- ▶ これに対して、再来訪意向トップボックスが6ポイント減少しており、全観光圏平均よりも10ポイント以上低い。
 - 再来訪意向について、「そう思わない・計」のスコアが若干高めである点にも留意されたい。
- ▶ 属性別には、**「初めて」、「宿泊」の再来訪意向が際立って低く**、特にこれらの層への対策が必要。
 - 「日帰り」の再来訪意向が相対的に高い点も含め、昨年度とまったく同様の結果である。

● 満足度の詳細については、【景観や雰囲気】、【物販・土産施設】が伸び、【宿泊施設】、【食事・飲食店】、【体験プログラム・ツアー】が下がっている。

- ▶ 全観光圏平均は、ほとんどの項目で昨年度から評価が下がっているが、その中では健闘しているともいえる。
 - 貴観光圏の強みである【景観や雰囲気】関連項目の比率が、さらに上昇している。
 - また、【物販・土産施設】は全観光圏平均を上回った。
- ▶ 【食事・飲食店】については、「初めて」層の評価が低い。「初めて」層は、【物販・土産施設】、【体験プログラム・ツアー】も相対的に低い。再来訪意向の低さの要因である可能性がある。

● 不満について、「あった」の回答率が全観光圏平均より高い。

- 「本地域での観光における不満点・改善点」（P55）を参照されたい。
- 自由回答をみると、外湯などの観光施設の終了時間や、「満足度の詳細」の定量データの結果とは異なるが）旅マエ、旅ナカでの情報提供に関するコメントが散見される。期待値調整の観点からも、いま一度確認・検討されてもよい点ではないか。

● 利用情報源について、「インターネット・計」の比率が全体平均を大きく上回っている。（比率の水準自体は微減）

- ▶ 特に、「SNS」の伸びが大きい。
 - 一方で、「観光系のサイト・ブログ」は減少を続けている。
 - また、「テレビや映画での紹介、ロケ地情報」、「旅行会社のパンフレット」など、インターネット以外のメディアの比率が大幅に伸びている。

付録) 1.調査票

問 16. 今回の本地域での滞在中に、あなたが訪れた場所やスポット、イベント、体験されたことをすべてお選びください。(〇は、いくつでも)

01. 智恩寺・文殊堂	16. 天橋立海水浴場(夏季)
02. 天橋立神社・磯清水	17. 天橋立砂浜ライトアップ(夏季)
03. 日本三景の碑	18. レンタサイクル
04. 廻旋橋	19. モーターボート
05. 智恵の輪灯籠	20. ガイドツアー-天橋立三所詣
06. 天橋立観光船	21. ガイドツアー-2時間コース
07. 天橋立ビューランド	22. 天橋立ビーチヨガ(夏季)
08. 四軒茶屋(智恵の餅)	23. シーカヤック体験(夏季)
09. 智恵の湯	24. SUP体験(夏季)
10. 元伊勢籠神社	25. 天橋立朝釣り体験
11. 眞名井神社	26. 成相寺阿字観体験
12. 傘松公園	27. 燗製づくり体験(冬季)
13. 成相寺	28. キャンドルづくり体験
14. 府立丹後郷土資料館	29. 黒ちくわ手づくり体験
15. 天橋立ワイナリー	30. その他()

ここからは、**宿泊施設**についてお答えください。お泊りになっていない方は調査終了となります。

問 17. 今回、お泊りになった**宿泊施設**の名前を教えてください。(複数の施設に宿泊された場合、ひとつを選んでお答えください)

宿泊施設名: _____

問 18. 今回、この**宿泊施設**にお泊りになって、あなたはどの程度満足されましたか？(〇は、1つだけ)

大変満足	満足	やや満足	どちらでもない	やや不満	不満	大変不満
7	6	5	4	3	2	1

問 19. 今回、お泊りになったこの**宿泊施設**について、以下のことはどの程度あてはまりますか。(〇は、それぞれ1つ)

	とても当てはまる ←							→ 全当てはまらない						
1. ホームページ等でどんな宿泊施設がよくなり期待が高まる	7	6	5	4	3	2	1	7	6	5	4	3	2	1
2. 料金のわかりやすさ・予約方法の多様さなど、予約がしやすい	7	6	5	4	3	2	1	7	6	5	4	3	2	1
3. スムースに宿泊施設に到着することができる	7	6	5	4	3	2	1	7	6	5	4	3	2	1
4. 建物の外観、エントランス付近の植栽などが期待を高めてくれる	7	6	5	4	3	2	1	7	6	5	4	3	2	1
5. チェックイン・チェックアウト時の対応から、自分が歓迎されていると感じる	7	6	5	4	3	2	1	7	6	5	4	3	2	1
6. 客室以外のスペース・設備などから歴史、文化、質の高さを感じる	7	6	5	4	3	2	1	7	6	5	4	3	2	1
7. レストランの料理・給仕(サーブ)が素晴らしい	7	6	5	4	3	2	1	7	6	5	4	3	2	1
8. このエリア・宿泊施設ならではの料理を味わうことができる	7	6	5	4	3	2	1	7	6	5	4	3	2	1
9. 大浴場または浴室の広さや数、備品、清潔さは感動できるレベルである	7	6	5	4	3	2	1	7	6	5	4	3	2	1
10. 災害やセキュリティに十分配慮している	7	6	5	4	3	2	1	7	6	5	4	3	2	1
11. 館内やレストラン、浴場等の表示がとてわかりやすい	7	6	5	4	3	2	1	7	6	5	4	3	2	1
12. 歴史、文化、質の高さを感じられる客室である	7	6	5	4	3	2	1	7	6	5	4	3	2	1
13. 客室内のベッド・寝具や備品が上質である	7	6	5	4	3	2	1	7	6	5	4	3	2	1
14. 周辺エリアの観光スポットの情報提供や連携が十分できている	7	6	5	4	3	2	1	7	6	5	4	3	2	1
15. 通信環境が整っている	7	6	5	4	3	2	1	7	6	5	4	3	2	1
16. スタッフの対応に心が温まる	7	6	5	4	3	2	1	7	6	5	4	3	2	1

質問は以上です。ご協力ありがとうございました。

付録) 2.図表データ集：調査結果詳細①

本地域への旅行実態

1. 旅行の同行者

● 2023年度は『夫婦』と『ひとり』が同率トップ（29%）。次いで『大家族』（16%）。

● 前年度と比べ『ひとり』が増加。

▶ 来訪回数別にみると、『夫婦』の割合はリピーター層が上回る。『ひとり』は同程度。

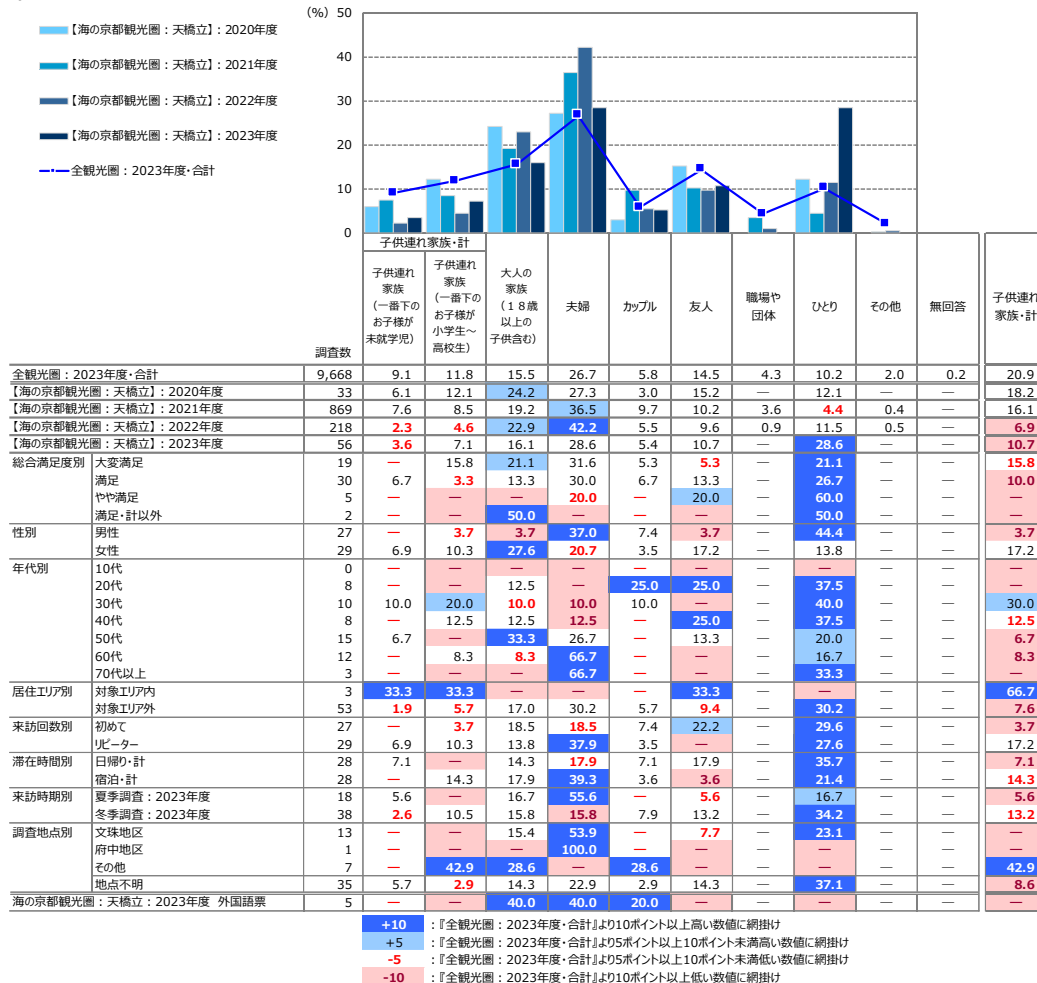
▶ 滞在時間別にみると、日帰りは『友人』『ひとり』の割合が宿泊に比べ高い。宿泊は『夫婦』『子供連れ家族・計』が日帰りに比べ高い。

▶ 来訪時期別にみると、夏季は『夫婦』『子供連れ家族・計』、冬季は『友人』『ひとり』が高い。

▶ 全観光圏と比べ、『ひとり』が高く、『子供連れ家族・計』が低い。

■ 旅行の同行者（全体/単一回答）

Q2. 今回の旅行の同行者について教えてください。（〇は、1つだけ）



2. 旅行で利用した移動交通機関

- 2023年度も、『鉄道（新幹線以外）』（54%）がトップ。
- 『自家用車』『レンタカー』が減り、『鉄道』『バス・貸切バス』が増加。

▶ 来訪回数別にみると、『鉄道（新幹線）』『鉄道（新幹線以外）』の割合はピーター層に比べ初めて層が高い。

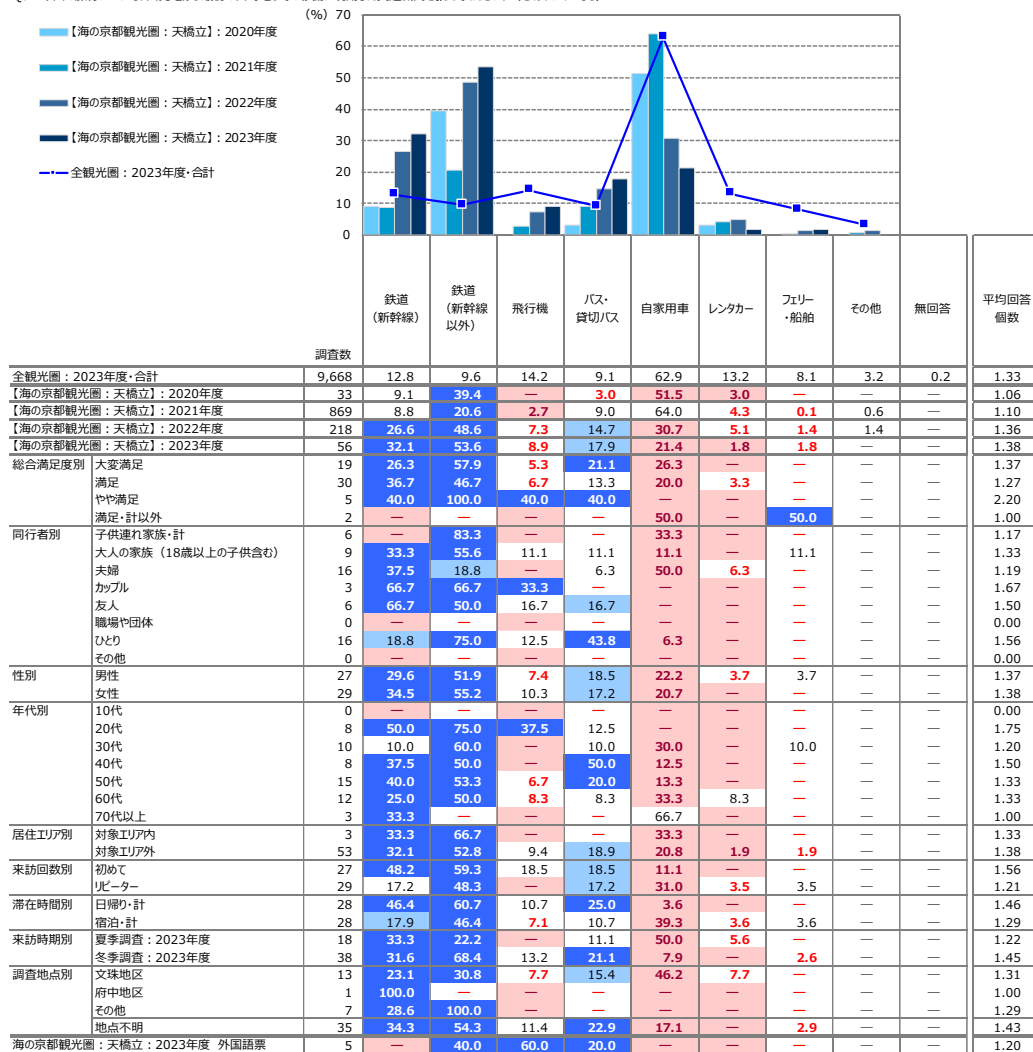
▶ 滞在時間別にみると、『自家用車』以外は日帰りの方が高い。

▶ 来訪時期別にみると、夏季は『自家用車』が50%。冬季は『鉄道（新幹線以外）』が7割近い。

▶ 全観光圏と比べ、『鉄道（新幹線）』『鉄道（新幹線以外）』『バス・貸切バス』の割合が高く、『飛行機』『自家用車』『レンタカー』の割合が低い。

■ 旅行で利用した交通機関（全体/複数回答）

Q3. 今回の旅行について、出発地から最初の目的地までの移動に利用した交通機関を教えてください。（〇は、いくつでも）



+10 : 『全観光圏：2023年度・合計』より10ポイント以上高い数値に網掛け
+5 : 『全観光圏：2023年度・合計』より5ポイント以上10ポイント未満高い数値に網掛け
-5 : 『全観光圏：2023年度・合計』より5ポイント以上10ポイント未満低い数値に網掛け
-10 : 『全観光圏：2023年度・合計』より10ポイント以上低い数値に網掛け

3. 旅行消費額（旅行で使った1人あたりの費用）

■旅行で使った1人あたりの費用：総額（金額記入者/実数回答）

Q4-6. 今回のご旅行中の1人あたりの支出金額について、その内訳と利用総額をお答えください。※なお、当該項目の支出がない場合は、「0」とご記入下さい。：総額

	調査数	（%）										平均金額 （円） （「0円/不明/ 無回答」除く）	※日帰り※		※宿泊※	
		500円 以下	501円 ～ 1,000円	1,001円 ～ 3,000円	3,001円 ～ 5,000円	5,001円 ～ 10,000円	10,001円 ～ 20,000円	20,001円 ～ 30,000円	30,001円 ～ 50,000円	50,001円 ～ 100,000円	100,001円 以上		調査数	平均金額 （円） （「0円/不明/ 無回答」除く）	調査数	平均金額 （円） （「0円/不明/ 無回答」除く）
全観光圏：2023年度・合計	6,521	1.0	2.5	6.8	5.9	10.0	16.4	16.0	19.6	15.0	6.8	39,031	1,607	12,145	4,748	48,255
【海の京都観光圏：天橋立】：2020年度	23	—	—	—	4.4	8.7	21.7	17.4	13.0	17.4	17.4	52,867	6	21,667	17	63,879
【海の京都観光圏：天橋立】：2021年度	824	—	0.4	1.6	1.8	3.4	10.0	19.7	30.6	27.1	5.6	46,362	81	19,628	737	49,560
【海の京都観光圏：天橋立】：2022年度	164	—	1.8	5.5	5.5	9.8	15.9	18.3	20.7	21.3	1.2	34,153	41	12,665	112	40,476
【海の京都観光圏：天橋立】：2023年度	40	—	—	—	15.0	22.5	12.5	7.5	17.5	15.0	10.0	39,374	21	15,353	19	65,924
総合満足度別																
大変満足	13	—	—	—	30.8	7.7	—	7.7	15.4	30.8	7.7	43,831	6	13,300	7	70,000
満足	23	—	—	—	8.7	34.8	13.0	8.7	21.7	8.7	4.4	29,181	14	16,186	9	49,394
やや満足	4	—	—	—	—	—	50.0	—	—	—	50.0	83,500	1	16,000	3	106,000
満足・計以外	0	—	—	—	—	—	—	—	—	—	—	0	0	0	0	0
同行者別																
子供連れ家族・計	4	—	—	—	25.0	25.0	—	—	50.0	—	—	24,250	2	6,000	2	42,500
大人の家族（18歳以上の子供含む）	7	—	—	—	—	42.9	—	14.3	14.3	28.6	—	32,214	4	18,875	3	50,000
夫婦	13	—	—	—	—	23.1	7.7	7.7	15.4	30.8	15.4	59,464	4	25,620	9	74,506
カップル	2	—	—	—	—	—	—	50.0	50.0	—	—	28,815	2	28,815	0	0
友人	3	—	—	—	33.3	—	66.7	—	—	—	—	13,000	2	10,500	1	18,000
職場や団体	0	—	—	—	—	—	—	—	—	—	—	0	0	0	0	0
ひとり	11	—	—	—	36.4	18.2	18.2	—	9.1	—	18.2	34,800	7	7,686	4	82,250
その他	0	—	—	—	—	—	—	—	—	—	—	0	0	0	0	0
性別																
男性	17	—	—	—	17.7	23.5	—	11.8	17.7	11.8	17.7	47,362	9	14,179	8	84,694
女性	23	—	—	—	13.0	21.7	21.7	4.4	17.4	17.4	4.4	33,470	12	16,233	11	52,273
年代別																
10代	0	—	—	—	—	—	—	—	—	—	—	0	0	0	0	0
20代	5	—	—	—	40.0	20.0	—	20.0	—	—	20.0	31,200	4	9,000	1	120,000
30代	4	—	—	—	25.0	25.0	25.0	—	25.0	—	—	17,908	3	17,210	1	20,000
40代	6	—	—	—	33.3	16.7	—	—	16.7	33.3	—	28,167	5	26,800	1	35,000
50代	13	—	—	—	7.7	38.5	15.4	7.7	15.4	15.4	—	25,598	7	7,969	6	46,167
60代	9	—	—	—	—	—	22.2	11.1	33.3	11.1	22.2	69,222	2	22,500	7	82,571
70代以上	3	—	—	—	—	33.3	—	—	—	33.3	33.3	74,183	0	0	3	74,183
居住エリア別																
対象エリア内	1	—	—	—	100.0	—	—	—	—	—	—	5,000	1	5,000	0	0
対象エリア外	39	—	—	—	12.8	23.1	12.8	7.7	18.0	15.4	10.3	40,255	20	15,871	19	65,924
来訪回数別																
初めて	19	—	—	—	10.5	26.3	15.8	10.5	10.5	15.8	10.5	35,536	12	19,015	7	63,857
リピーター	21	—	—	—	19.1	19.1	9.5	4.8	23.8	14.3	9.5	42,847	9	10,470	12	67,129
滞在時間別																
日帰り・計	21	—	—	—	28.6	38.1	9.5	9.5	4.8	9.5	—	15,353	21	15,353	0	0
宿泊・計	19	—	—	—	—	5.3	15.8	5.3	31.6	21.1	21.1	65,924	0	0	19	65,924
来訪時期別																
夏季調査：2023年度	14	—	—	—	14.3	7.1	7.1	7.1	21.4	28.6	14.3	58,539	4	23,500	10	72,555
冬季調査：2023年度	26	—	—	—	15.4	30.8	15.4	7.7	15.4	7.7	7.7	29,054	17	13,436	9	58,556
調査地点別																
文珠地区	10	—	—	—	—	10.0	20.0	—	30.0	20.0	20.0	67,255	0	0	10	67,255
府中地区	1	—	—	—	—	—	—	—	—	—	100.0	140,000	0	0	1	140,000
その他	4	—	—	—	—	—	—	25.0	50.0	25.0	—	46,658	1	36,630	3	50,000
地点不明	25	—	—	—	24.0	32.0	12.0	8.0	8.0	12.0	4.0	23,031	20	14,289	5	58,000
海の京都観光圏：天橋立：2023年度 外国語票	2	—	—	—	—	—	—	—	—	—	100.0	224,000	0	0	2	224,000

- +10：『全観光圏：2023年度・合計』より10ポイント以上高い数値に網掛け
- +5：『全観光圏：2023年度・合計』より5ポイント以上10ポイント未満高い数値に網掛け
- 5：『全観光圏：2023年度・合計』より5ポイント以上10ポイント未満低い数値に網掛け
- 10：『全観光圏：2023年度・合計』より10ポイント以上低い数値に網掛け

■旅行で使った1人あたりの費用：交通費（タクシー代やカリー代など）（金額記入者/実数回答）

Q4-1. 今回のご旅行中の1人あたりの支出金額について、その内訳と利用総額をお答えください。※なお、当該項目の支出がない場合は、「0」とご記入下さい。：交通費（タクシー代やカリー代など）

調査数	（%）											平均金額 （円） （「0円/不明/ 無回答」除く）	※日帰り※		※宿泊※	
	500円 以下	501円 ～ 1,000円	1,001円 ～ 3,000円	3,001円 ～ 5,000円	5,001円 ～ 10,000円	10,001円 ～ 20,000円	20,001円 ～ 30,000円	30,001円 ～ 50,000円	50,001円 ～ 100,000円	100,001円 以上	調査数		平均金額 （円） （「0円/不明/ 無回答」除く）	調査数	平均金額 （円） （「0円/不明/ 無回答」除く）	
全観光圏：2023年度・合計	3,202	3.7	9.8	23.7	20.7	21.5	11.6	3.9	3.3	1.7	0.2	9,440	691	5,370	2,438	10,593
【海の京都観光圏：天橋立】：2020年度	12	—	8.3	16.7	16.7	41.7	8.3	—	8.3	—	—	9,075	4	16,375	8	5,425
【海の京都観光圏：天橋立】：2021年度	634	6.8	13.3	16.6	10.1	9.5	7.9	15.1	15.3	4.6	1.0	19,361	56	9,954	576	20,307
【海の京都観光圏：天橋立】：2022年度	89	—	3.4	31.5	18.0	30.3	9.0	5.6	1.1	1.1	—	8,916	27	5,722	56	10,298
【海の京都観光圏：天橋立】：2023年度	20	5.0	—	35.0	20.0	20.0	20.0	—	—	—	—	6,580	12	5,750	8	7,825
総合満足度別																
大変満足	6	16.7	—	50.0	16.7	16.7	—	—	—	—	—	3,417	3	1,500	3	5,333
満足	12	—	—	33.3	25.0	25.0	—	—	—	—	—	7,092	8	6,688	4	7,900
やや満足	2	—	—	—	—	—	100.0	—	—	—	—	13,000	1	11,000	1	15,000
満足・計以外	0	—	—	—	—	—	—	—	—	—	—	0	0	0	0	0
同行者別																
子供連れ家族・計	3	—	—	33.3	33.3	—	—	—	—	—	—	7,667	2	4,000	1	15,000
大人の家族（18歳以上の子供含む）	2	—	—	50.0	—	50.0	—	—	—	—	—	5,750	1	1,500	1	10,000
夫婦	7	—	—	42.9	28.6	14.3	14.3	—	—	—	—	5,657	2	4,000	5	6,320
カップル	2	—	—	—	—	50.0	50.0	—	—	—	—	15,000	2	15,000	0	0
友人	2	—	—	—	—	50.0	50.0	—	—	—	—	8,500	1	11,000	1	6,000
職場や団体	0	—	—	—	—	—	—	—	—	—	—	0	0	0	0	0
ひとり	4	25.0	—	50.0	25.0	—	—	—	—	—	—	2,625	4	2,625	0	0
その他	0	—	—	—	—	—	—	—	—	—	—	0	0	0	0	0
性別																
男性	10	—	—	50.0	10.0	20.0	20.0	—	—	—	—	7,060	6	7,167	4	6,900
女性	10	10.0	—	20.0	30.0	20.0	20.0	—	—	—	—	6,100	6	4,333	4	8,750
年代別																
10代	0	—	—	—	—	—	—	—	—	—	—	0	0	0	0	0
20代	1	—	—	—	—	100.0	—	—	—	—	—	10,000	1	10,000	0	0
30代	2	—	—	50.0	—	—	50.0	—	—	—	—	11,500	2	11,500	0	0
40代	3	33.3	—	66.7	—	—	—	—	—	—	—	1,500	3	1,500	0	0
50代	7	—	—	42.9	14.3	28.6	14.3	—	—	—	—	5,643	4	5,375	3	6,000
60代	5	—	—	—	60.0	—	40.0	—	—	—	—	8,800	2	5,000	3	11,333
70代以上	2	—	—	50.0	—	50.0	—	—	—	—	—	5,300	0	0	2	5,300
居住エリア別																
対象エリア内	1	—	—	100.0	—	—	—	—	—	—	—	3,000	1	3,000	0	0
対象エリア外	19	5.3	—	31.6	21.1	21.1	21.1	—	—	—	—	6,768	11	6,000	8	7,825
来訪回数別																
初めて	7	—	—	42.9	14.3	28.6	14.3	—	—	—	—	5,500	5	6,100	2	4,000
リピーター	13	7.7	—	30.8	23.1	15.4	23.1	—	—	—	—	7,162	7	5,500	6	9,100
滞在時間別																
日帰り・計	12	8.3	—	41.7	25.0	8.3	16.7	—	—	—	—	5,750	12	5,750	0	0
宿泊・計	8	—	—	25.0	12.5	37.5	25.0	—	—	—	—	7,825	0	0	8	7,825
来訪時期別																
夏季調査：2023年度	9	—	—	44.4	22.2	22.2	11.1	—	—	—	—	5,233	3	3,167	6	6,267
冬季調査：2023年度	11	9.1	—	27.3	18.2	18.2	27.3	—	—	—	—	7,682	9	6,611	2	12,500
調査地点別																
文珠地区	5	—	—	20.0	20.0	40.0	20.0	—	—	—	—	7,120	0	0	5	7,120
府中地区	0	—	—	—	—	—	—	—	—	—	—	0	0	0	0	0
その他	3	—	—	—	—	33.3	66.7	—	—	—	—	15,000	1	20,000	2	12,500
地点不明	12	8.3	—	50.0	25.0	8.3	8.3	—	—	—	—	4,250	11	4,455	1	2,000
海の京都観光圏：天橋立：2023年度 外国語票	1	—	—	—	—	—	100.0	—	—	—	—	18,000	0	0	1	18,000

- +10：『全観光圏：2023年度・合計』より10ポイント以上高い数値に網掛け
- +5：『全観光圏：2023年度・合計』より5ポイント以上10ポイント未満高い数値に網掛け
- 5：『全観光圏：2023年度・合計』より5ポイント以上10ポイント未満低い数値に網掛け
- 10：『全観光圏：2023年度・合計』より10ポイント以上低い数値に網掛け

■旅行で使った1人あたりの費用：宿泊費（料での飲食代込み）／宿泊（金額記入者/実数回答）

Q4-2. 今回のご旅行中の1人あたりの支出金額について、その内訳と利用総額をお答えください。※なお、当該項目の支出がない場合は、「0」とご記入下さい。：宿泊費（料での飲食代込み）

		調査数											平均金額 (円) (「0円/不明/ 無回答」除く)
		500円 以下	501円 ～ 1,000円	1,001円 ～ 3,000円	3,001円 ～ 5,000円	5,001円 ～ 10,000円	10,001円 ～ 20,000円	20,001円 ～ 30,000円	30,001円 ～ 50,000円	50,001円 ～ 100,000円	100,001円 以上		
全観光圏：2023年度・合計		2,791	0.1	0.5	1.7	4.3	19.5	34.2	17.8	13.0	6.7	2.2	26,263
【海の京都観光圏：天橋立】：2020年度		9	—	—	11.1	—	11.1	22.2	11.1	22.2	22.2	—	38,472
【海の京都観光圏：天橋立】：2021年度		717	—	—	1.0	2.1	8.9	34.6	33.9	16.7	2.2	0.6	24,665
【海の京都観光圏：天橋立】：2022年度		65	—	—	—	3.1	15.4	36.9	16.9	20.0	6.2	1.5	27,988
【海の京都観光圏：天橋立】：2023年度		9	—	—	11.1	—	22.2	11.1	22.2	11.1	11.1	11.1	39,944
総合満足度別	大変満足	3	—	—	—	—	—	33.3	—	33.3	33.3	—	46,000
	満足	4	—	—	25.0	—	25.0	—	50.0	—	—	—	15,750
	やや満足	2	—	—	—	—	50.0	—	—	—	—	50.0	79,250
	満足・計以外	0	—	—	—	—	—	—	—	—	—	—	0
	満足・計	0	—	—	—	—	—	—	—	—	—	—	0
同行者別	子供連れ家族・計	1	—	—	—	—	100.0	—	—	—	—	—	10,000
	大人の家族（18歳以上の子供含む）	1	—	—	—	—	—	100.0	—	—	—	—	13,000
	夫婦	6	—	—	16.7	—	—	—	33.3	16.7	16.7	16.7	54,667
	カップル	0	—	—	—	—	—	—	—	—	—	—	0
	友人	0	—	—	—	—	—	—	—	—	—	—	0
	職場や団体	0	—	—	—	—	—	—	—	—	—	—	0
	ひとり	1	—	—	—	—	100.0	—	—	—	—	—	8,500
	その他	0	—	—	—	—	—	—	—	—	—	—	0
性別	男性	5	—	—	20.0	—	—	—	40.0	20.0	—	20.0	49,600
	女性	4	—	—	—	—	50.0	25.0	—	—	25.0	—	27,875
年代別	10代	0	—	—	—	—	—	—	—	—	—	—	0
	20代	0	—	—	—	—	—	—	—	—	—	—	0
	30代	0	—	—	—	—	—	—	—	—	—	—	0
	40代	0	—	—	—	—	—	—	—	—	—	—	0
	50代	2	—	—	—	—	—	50.0	—	50.0	—	—	29,000
	60代	5	—	—	—	—	40.0	—	20.0	—	20.0	20.0	55,700
	70代以上	2	—	—	50.0	—	—	—	50.0	—	—	—	11,500
居住エリア別	対象エリア内	0	—	—	—	—	—	—	—	—	—	—	0
	対象エリア外	9	—	—	11.1	—	22.2	11.1	22.2	11.1	11.1	11.1	39,944
来訪回数別	初めて	2	—	—	—	—	50.0	—	—	50.0	—	—	26,750
	リピーター	7	—	—	14.3	—	14.3	14.3	28.6	—	14.3	14.3	43,714
滞在時間別	日帰り・計	0	—	—	—	—	—	—	—	—	—	—	0
	宿泊・計	9	—	—	11.1	—	22.2	11.1	22.2	11.1	11.1	11.1	39,944
来訪時期別	夏季調査：2023年度	6	—	—	16.7	—	—	—	33.3	16.7	—	—	54,667
	冬季調査：2023年度	3	—	—	—	—	66.7	33.3	—	—	—	—	10,500
調査地点別	文珠地区	6	—	—	16.7	—	16.7	—	33.3	—	16.7	16.7	48,583
	府中地区	0	—	—	—	—	—	—	—	—	—	—	0
	その他	2	—	—	—	—	50.0	50.0	—	—	—	—	11,500
	地点不明	1	—	—	—	—	—	—	—	100.0	—	—	45,000
海の京都観光圏：天橋立：2023年度 外国語票		1	—	—	—	—	—	—	100.0	—	—	—	24,000

- +10：『全観光圏：2023年度・合計』より10ポイント以上高い数値に網掛け
- +5：『全観光圏：2023年度・合計』より5ポイント以上10ポイント未満高い数値に網掛け
- 5：『全観光圏：2023年度・合計』より5ポイント以上10ポイント未満低い数値に網掛け
- 10：『全観光圏：2023年度・合計』より10ポイント以上低い数値に網掛け

■旅行で使った1人あたりの費用：飲食費（金額記入者/実数回答）

Q4-3. 今回のご旅行中の1人あたりの支出金額について、その内訳と利用総額をお答えください。※なお、当該項目の支出がない場合は、「0」とご記入下さい。：飲食費

	調査数	（%）										※日帰り※		※宿泊※		
		500円以下	501円～1,000円	1,001円～3,000円	3,001円～5,000円	5,001円～10,000円	10,001円～20,000円	20,001円～30,000円	30,001円～50,000円	50,001円～100,000円	100,001円以上	平均金額（円）（「0円/不明/無回答」除く）	調査数	平均金額（円）（「0円/不明/無回答」除く）	調査数	平均金額（円）（「0円/不明/無回答」除く）
全観光圏：2023年度・合計	3,501	2.0	9.0	33.5	24.0	20.7	7.7	1.9	1.0	0.3	0.0	6,509	775	3,588	2,653	7,396
【海の京都観光圏：天橋立】：2020年度	13	—	—	53.9	23.1	15.4	7.7	—	—	—	—	5,115	4	6,250	9	4,611
【海の京都観光圏：天橋立】：2021年度	739	2.0	12.6	44.9	26.8	11.2	1.8	0.4	0.3	—	—	4,009	60	2,346	674	4,167
【海の京都観光圏：天橋立】：2022年度	93	1.1	8.6	47.3	26.9	15.1	1.1	—	—	—	—	4,000	25	3,020	64	4,445
【海の京都観光圏：天橋立】：2023年度	26	3.9	15.4	53.9	11.5	11.5	3.9	—	—	—	—	3,840	16	3,178	10	4,900
総合満足度別																
大変満足	6	—	33.3	33.3	—	16.7	16.7	—	—	—	—	5,833	4	6,000	2	5,500
満足	17	5.9	11.8	64.7	5.9	11.8	—	—	—	—	—	3,109	11	2,168	6	4,833
やや満足	3	—	—	33.3	66.7	—	—	—	—	—	—	4,000	1	3,000	2	4,500
満足・計以外	0	—	—	—	—	—	—	—	—	—	—	0	0	0	0	0
同行者別																
子供連れ家族・計	2	—	—	50.0	—	50.0	—	—	—	—	—	6,000	1	2,000	1	10,000
大人の家族（18歳以上の子供含む）	4	—	—	50.0	—	25.0	25.0	—	—	—	—	8,000	3	8,000	1	8,000
夫婦	8	—	12.5	62.5	12.5	12.5	—	—	—	—	—	3,625	2	2,500	6	4,000
カップル	2	50.0	—	—	50.0	—	—	—	—	—	—	2,675	2	2,675	0	0
友人	2	—	—	100.0	—	—	—	—	—	—	—	2,500	1	3,000	1	2,000
職場や団体	0	—	—	—	—	—	—	—	—	—	—	0	0	0	0	0
ひとり	8	—	37.5	50.0	12.5	—	—	—	—	—	—	2,063	7	1,643	1	5,000
その他	0	—	—	—	—	—	—	—	—	—	—	0	0	0	0	0
性別																
男性	14	7.1	21.4	57.1	14.3	—	—	—	—	—	—	2,382	9	2,150	5	2,800
女性	12	—	8.3	50.0	8.3	25.0	8.3	—	—	—	—	5,542	7	4,500	5	7,000
年代別																
10代	0	—	—	—	—	—	—	—	—	—	—	0	0	0	0	0
20代	3	33.3	—	66.7	—	—	—	—	—	—	—	1,450	3	1,450	0	0
30代	4	—	—	50.0	25.0	25.0	—	—	—	—	—	5,000	3	3,333	1	10,000
40代	4	—	50.0	25.0	—	—	25.0	—	—	—	—	6,000	4	6,000	0	0
50代	7	—	14.3	71.4	—	14.3	—	—	—	—	—	3,000	4	2,000	3	4,333
60代	6	—	—	50.0	33.3	16.7	—	—	—	—	—	4,417	2	2,250	4	5,500
70代以上	2	—	50.0	50.0	—	—	—	—	—	—	—	2,000	0	0	2	2,000
居住エリア別																
対象エリア内	1	—	—	100.0	—	—	—	—	—	—	—	2,000	1	2,000	0	0
対象エリア外	25	4.0	16.0	52.0	12.0	12.0	4.0	—	—	—	—	3,914	15	3,257	10	4,900
来訪回数別																
初めて	12	8.3	—	75.0	8.3	—	8.3	—	—	—	—	3,946	9	4,150	3	3,333
リピーター	14	—	28.6	35.7	14.3	21.4	—	—	—	—	—	3,750	7	1,929	7	5,571
滞在時間別																
日帰り・計	16	6.3	18.8	62.5	6.3	—	6.3	—	—	—	—	3,178	16	3,178	0	0
宿泊・計	10	—	10.0	40.0	20.0	30.0	—	—	—	—	—	4,900	0	0	10	4,900
来訪時期別																
夏季調査：2023年度	10	—	10.0	70.0	10.0	—	10.0	—	—	—	—	4,300	4	6,750	6	2,667
冬季調査：2023年度	16	6.3	18.8	43.8	12.5	18.8	—	—	—	—	—	3,553	12	1,988	4	8,250
調査地点別																
文珠地区	6	—	16.7	50.0	33.3	—	—	—	—	—	—	3,000	0	0	6	3,000
府中地区	0	—	—	—	—	—	—	—	—	—	—	0	0	0	0	0
その他	3	—	—	—	33.3	66.7	—	—	—	—	—	7,667	1	5,000	2	9,000
地点不明	17	5.9	17.7	64.7	—	5.9	—	—	—	—	—	3,462	15	3,057	2	6,500
海の京都観光圏：天橋立：2023年度 外国語票	1	—	—	—	—	—	—	—	—	100.0	—	60,000	0	0	1	60,000

+10：『全観光圏：2023年度・合計』より10ポイント以上高い数値に網掛け
 +5：『全観光圏：2023年度・合計』より5ポイント以上10ポイント未満高い数値に網掛け
 -5：『全観光圏：2023年度・合計』より5ポイント以上10ポイント未満低い数値に網掛け
 -10：『全観光圏：2023年度・合計』より10ポイント以上低い数値に網掛け

■旅行で使った1人あたりの費用：買い物費（金額記入者/実数回答）

Q4-4. 今回のご旅行中の1人あたりの支出金額について、その内訳と利用総額をお答えください。※なお、当該項目の支出がない場合は、「0」とご記入下さい。：買い物費

	調査数	（%）											※日帰り※		※宿泊※	
		500円以下	501円～1,000円	1,001円～3,000円	3,001円～5,000円	5,001円～10,000円	10,001円～20,000円	20,001円～30,000円	30,001円～50,000円	50,001円～100,000円	100,001円以上	平均金額（円）（「0円/不明/無回答」除く）	調査数	平均金額（円）（「0円/不明/無回答」除く）	調査数	平均金額（円）（「0円/不明/無回答」除く）
全観光圏：2023年度・合計	3,260	2.9	11.4	35.4	23.9	18.5	5.7	1.5	0.5	0.2	0.1	5,842	677	3,761	2,511	6,432
【海の京都観光圏：天橋立】：2020年度	12	—	—	50.0	16.7	25.0	8.3	—	—	—	—	5,542	3	6,333	9	5,278
【海の京都観光圏：天橋立】：2021年度	732	1.4	13.4	46.6	25.0	10.1	2.2	0.7	0.6	0.1	—	4,295	60	2,478	669	4,467
【海の京都観光圏：天橋立】：2022年度	96	—	13.5	40.6	21.9	20.8	3.1	—	—	—	—	4,468	26	3,312	65	4,743
【海の京都観光圏：天橋立】：2023年度	24	4.2	4.2	45.8	20.8	20.8	4.2	—	—	—	—	4,442	13	3,354	11	5,727
総合満足度別																
大変満足	6	—	—	50.0	16.7	16.7	16.7	—	—	—	—	5,750	3	6,167	3	5,333
満足	15	6.7	6.7	40.0	20.0	26.7	—	—	—	—	—	4,140	9	2,567	6	6,500
やや満足	3	—	—	66.7	33.3	—	—	—	—	—	—	3,333	1	2,000	2	4,000
満足・計以外	0	—	—	—	—	—	—	—	—	—	—	0	0	0	0	0
同行者別																
子供連れ家族・計	1	—	—	—	—	100.0	—	—	—	—	—	10,000	0	0	1	10,000
大人の家族（18歳以上の子供含む）	4	—	—	50.0	25.0	—	25.0	—	—	—	—	6,000	3	6,333	1	5,000
夫婦	8	—	—	37.5	25.0	37.5	—	—	—	—	—	5,250	1	5,000	7	5,286
カップル	2	—	—	50.0	—	—	—	—	—	—	—	900	2	900	0	0
友人	2	—	—	50.0	—	50.0	—	—	—	—	—	5,000	1	2,000	1	8,000
職場や団体	0	—	—	—	—	—	—	—	—	—	—	0	0	0	0	0
ひとり	7	14.3	—	57.1	28.6	—	—	—	—	—	—	2,686	6	2,633	1	3,000
その他	0	—	—	—	—	—	—	—	—	—	—	0	0	0	0	0
性別																
男性	12	8.3	8.3	41.7	33.3	8.3	—	—	—	—	—	3,050	7	2,514	5	3,800
女性	12	—	—	50.0	8.3	33.3	8.3	—	—	—	—	5,833	6	4,333	6	7,333
年代別																
10代	0	—	—	—	—	—	—	—	—	—	—	0	0	0	0	0
20代	3	—	—	33.3	66.7	—	—	—	—	—	—	1,367	3	1,367	0	0
30代	3	—	—	33.3	33.3	33.3	—	—	—	—	—	5,067	2	2,600	1	10,000
40代	3	—	—	33.3	33.3	—	33.3	—	—	—	—	7,333	3	7,333	0	0
50代	6	16.7	—	50.0	16.7	16.7	—	—	—	—	—	3,383	3	1,433	3	5,333
60代	7	—	—	42.9	28.6	28.6	—	—	—	—	—	5,286	2	4,000	5	5,800
70代以上	2	—	—	50.0	—	50.0	—	—	—	—	—	4,000	0	0	2	4,000
居住エリア別																
対象エリア内	0	—	—	—	—	—	—	—	—	—	—	0	0	0	0	0
対象エリア外	24	4.2	4.2	45.8	20.8	20.8	4.2	—	—	—	—	4,442	13	3,354	11	5,727
来訪回数別																
初めて	11	—	9.1	54.6	18.2	9.1	9.1	—	—	—	—	4,191	8	4,013	3	4,667
リピーター	13	7.7	—	38.5	23.1	30.8	—	—	—	—	—	4,654	5	2,300	8	6,125
滞在時間別																
日帰り・計	13	7.7	7.7	53.9	23.1	—	7.7	—	—	—	—	3,354	13	3,354	0	0
宿泊・計	11	—	—	36.4	18.2	45.5	—	—	—	—	—	5,727	0	0	11	5,727
来訪時期別																
夏季調査：2023年度	10	—	—	40.0	20.0	30.0	10.0	—	—	—	—	5,650	3	7,167	7	5,000
冬季調査：2023年度	14	7.1	7.1	50.0	21.4	14.3	—	—	—	—	—	3,579	10	2,210	4	7,000
調査地点別																
文珠地区	7	—	—	42.9	14.3	42.9	—	—	—	—	—	5,000	0	0	7	5,000
府中地区	0	—	—	—	—	—	—	—	—	—	—	0	0	0	0	
その他	3	—	—	33.3	33.3	33.3	—	—	—	—	—	5,400	1	1,200	2	7,500
地点不明	14	7.1	7.1	50.0	21.4	7.1	—	—	—	—	—	3,957	12	3,533	2	6,500
海の京都観光圏：天橋立：2023年度 外国語票	1	—	—	—	—	—	—	—	—	—	—	56,000	0	0	1	56,000

- +10：『全観光圏：2023年度・合計』より10ポイント以上高い数値に網掛け
- +5：『全観光圏：2023年度・合計』より5ポイント以上10ポイント未満高い数値に網掛け
- 5：『全観光圏：2023年度・合計』より5ポイント以上10ポイント未満低い数値に網掛け
- 10：『全観光圏：2023年度・合計』より10ポイント以上低い数値に網掛け

■旅行で使った1人あたりの費用：その他（入場料など）（金額記入者/実数回答）

Q4-5. 今回のご旅行中の1人あたりの支出金額について、その内訳と利用総額をお答えください。※なお、当該項目の支出がない場合は、「0」とご記入下さい。：その他（入場料など）

		(%)											※日帰り※		※宿泊※	
		500円以下	501円～1,000円	1,001円～3,000円	3,001円～5,000円	5,001円～10,000円	10,001円～20,000円	20,001円～30,000円	30,001円～50,000円	50,001円～100,000円	100,001円以上	平均金額(円) (「0円/不明/無回答」除く)	調査数	平均金額(円) (「0円/不明/無回答」除く)	調査数	平均金額(円) (「0円/不明/無回答」除く)
全観光圏：2023年度・合計		1,978	7.4	22.5	34.8	15.3	13.9	4.8	0.7	0.5	0.3	4,283	426	2,841	1,511	4,683
【海の京都観光圏：天橋立】：2020年度		8	—	50.0	50.0	—	—	—	—	—	—	1,500	1	3,000	7	1,286
【海の京都観光圏：天橋立】：2021年度		468	10.0	35.7	42.7	9.0	1.5	0.4	0.4	0.2	—	2,087	37	2,656	427	2,031
【海の京都観光圏：天橋立】：2022年度		66	3.0	34.9	48.5	7.6	4.6	1.5	—	—	—	2,479	18	2,021	44	2,656
【海の京都観光圏：天橋立】：2023年度		20	15.0	10.0	60.0	15.0	—	—	—	—	—	2,168	11	1,737	9	2,694
総合満足度別																
大変満足		5	—	40.0	20.0	40.0	—	—	—	—	—	2,500	3	1,667	2	3,750
満足		13	23.1	—	69.2	7.7	—	—	—	—	—	2,028	8	1,764	5	2,450
やや満足		2	—	—	100.0	—	—	—	—	—	—	2,250	0	0	2	2,250
満足・計以外		0	—	—	—	—	—	—	—	—	—	0	0	0	0	0
同行者別																
子供連れ家族・計		1	—	—	—	100.0	—	—	—	—	—	5,000	0	0	1	5,000
大人の家族（18歳以上の子供含む）		3	—	—	100.0	—	—	—	—	—	—	2,000	3	2,000	0	0
夫婦		8	12.5	—	62.5	25.0	—	—	—	—	—	2,491	2	2,090	6	2,625
カップル		2	100.0	—	—	—	—	—	—	—	—	465	2	465	0	0
友人		1	—	—	100.0	—	—	—	—	—	—	2,000	0	0	1	2,000
職場や団体		0	—	—	—	—	—	—	—	—	—	0	0	0	0	0
ひとり		5	—	40.0	60.0	—	—	—	—	—	—	1,900	4	2,000	1	1,500
その他		0	—	—	—	—	—	—	—	—	—	0	0	0	0	0
性別																
男性		13	23.1	15.4	53.9	7.7	—	—	—	—	—	1,951	8	1,639	5	2,450
女性		7	—	—	71.4	28.6	—	—	—	—	—	2,571	3	2,000	4	3,000
年代別																
10代		0	—	—	—	—	—	—	—	—	—	0	0	0	0	0
20代		3	33.3	33.3	33.3	—	—	—	—	—	—	1,000	3	1,000	0	0
30代		2	50.0	—	50.0	—	—	—	—	—	—	1,715	2	1,715	0	0
40代		3	—	33.3	66.7	—	—	—	—	—	—	2,333	3	2,333	0	0
50代		4	—	—	75.0	25.0	—	—	—	—	—	2,170	2	1,340	2	3,000
60代		6	16.7	—	50.0	33.3	—	—	—	—	—	2,717	1	3,000	5	2,660
70代以上		2	—	—	100.0	—	—	—	—	—	—	2,475	0	0	2	2,475
居住エリア別																
対象エリア内		0	—	—	—	—	—	—	—	—	—	0	0	0	0	0
対象エリア外		20	15.0	10.0	60.0	15.0	—	—	—	—	—	2,168	11	1,737	9	2,694
来訪回数別																
初めて		11	9.1	9.1	72.7	9.1	—	—	—	—	—	2,016	8	1,835	3	2,500
リピーター		9	22.2	11.1	44.4	22.2	—	—	—	—	—	2,353	3	1,477	6	2,792
滞在時間別																
日帰り・計		11	18.2	18.2	63.6	—	—	—	—	—	—	1,737	11	1,737	0	0
宿泊・計		9	11.1	—	55.6	33.3	—	—	—	—	—	2,694	0	0	9	2,694
来訪時期別																
夏季調査：2023年度		10	10.0	10.0	60.0	20.0	—	—	—	—	—	2,475	3	2,333	7	2,536
冬季調査：2023年度		10	20.0	10.0	60.0	10.0	—	—	—	—	—	1,861	8	1,514	2	3,250
調査地点別																
文珠地区		7	14.3	—	71.4	14.3	—	—	—	—	—	2,179	0	0	7	2,179
府中地区		0	—	—	—	—	—	—	—	—	—	0	0	0	0	0
その他		2	50.0	—	—	50.0	—	—	—	—	—	2,715	1	430	1	5,000
地点不明		11	9.1	18.2	63.6	9.1	—	—	—	—	—	2,062	10	1,868	1	4,000
海の京都観光圏：天橋立：2023年度 外国語票		1	—	—	100.0	—	—	—	—	—	—	1,600	0	0	1	1,600

+10：『全観光圏：2023年度・合計』より10ポイント以上高い数値に網掛け
 +5：『全観光圏：2023年度・合計』より5ポイント以上10ポイント未満高い数値に網掛け
 -5：『全観光圏：2023年度・合計』より5ポイント以上10ポイント未満低い数値に網掛け
 -10：『全観光圏：2023年度・合計』より10ポイント以上低い数値に網掛け

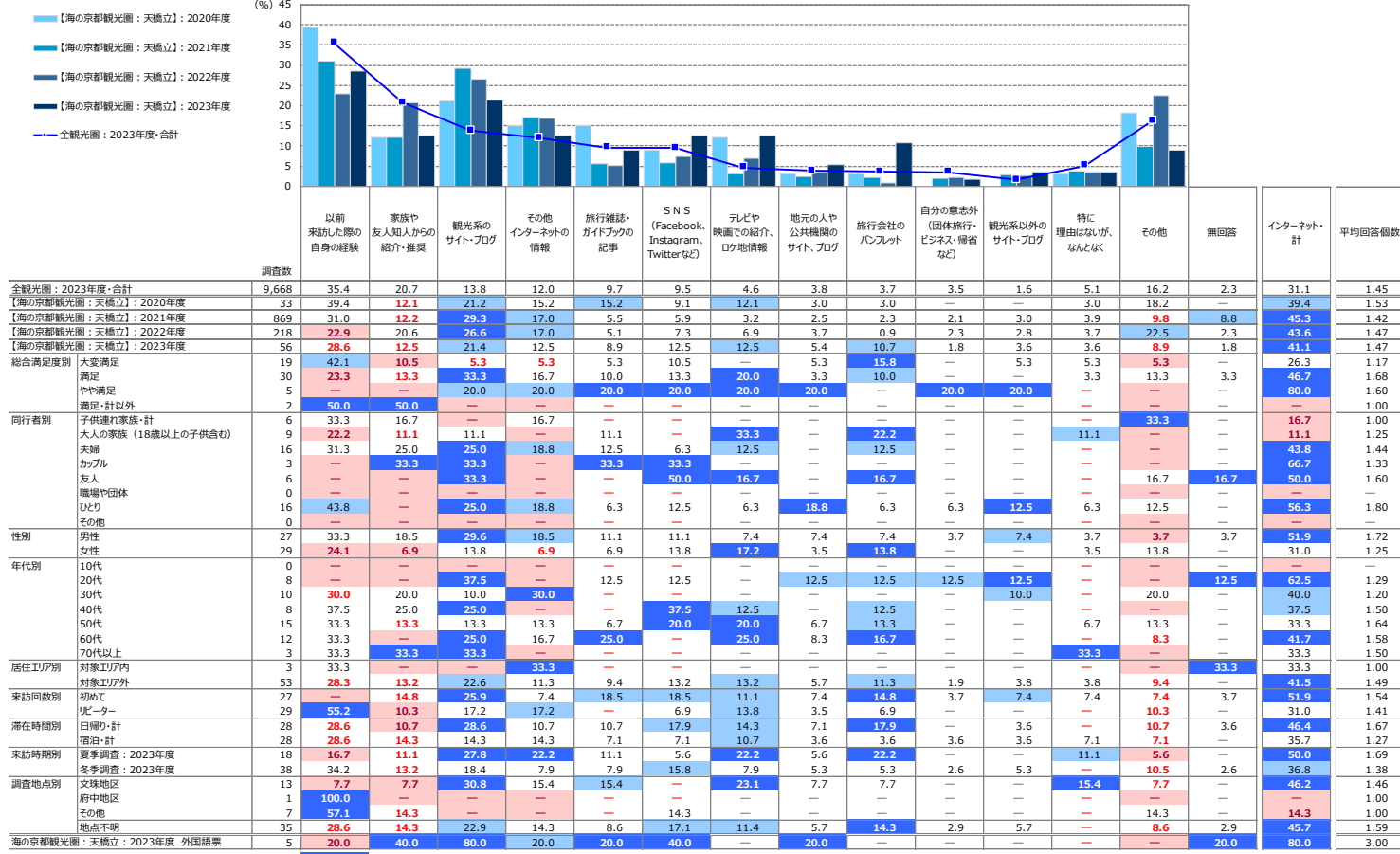
4. 本地域を選んだ際の情報源

● 2023年度は、『以前来訪した際の自身の経験』（29%）がトップ。次いで『観光系のサイト・ブログ』（21%）

- ▶ 前年度から増加したのは『以前来訪した際の自身の経験』『SNS』『テレビや映画での紹介・ロケ地情報』『旅行会社のパンフレット』など。2021年以降減少が続いているのは『観光系のサイト・ブログ』。その影響で『インターネット・計』も減少傾向。
- ▶ 来訪回数別にみると、初めて層は『観光系のサイト・ブログ』『SNS』『旅行雑誌・ガイドブックの記事』『旅行会社のパンフレット』などがリピーター層を上回る。
- ▶ 滞在時間別にみると、日帰りの方がスコアが高いものが多いが、トップの『以前来訪した際の自身の経験』は同スコア、『家族や友人知人からの紹介・推奨』はやや宿泊が上回る。
- ▶ 全観光圏と比べ高いのは、『観光系のサイト・ブログ』『SNS』『テレビや映画での紹介・ロケ地情報』『旅行会社のパンフレット』。『インターネット・計』も高い。

■ 本地域を選んだ際の情報源（全体/複数回答）

Q5. 旅行先として本地域を選んだ際の情報源は何ですか？（○は、いくつでも）



+10 : 『全観光圏：2023年度・合計』より10ポイント以上高い数値に網掛け
 +5 : 『全観光圏：2023年度・合計』より5ポイント以上10ポイント未満高い数値に網掛け
 -5 : 『全観光圏：2023年度・合計』より5ポイント以上10ポイント未満低い数値に網掛け
 -10 : 『全観光圏：2023年度・合計』より10ポイント以上低い数値に網掛け

※『全観光圏：2023年度・合計』の階層ソフト

5. 本地域への来訪回数 ※全体に対するコメントは調査サマリーに記載

■本地域への来訪回数（全体/単一回答）

Q6. 本地域へは、今回が何回目のご来訪ですか？（○は、1つだけ）

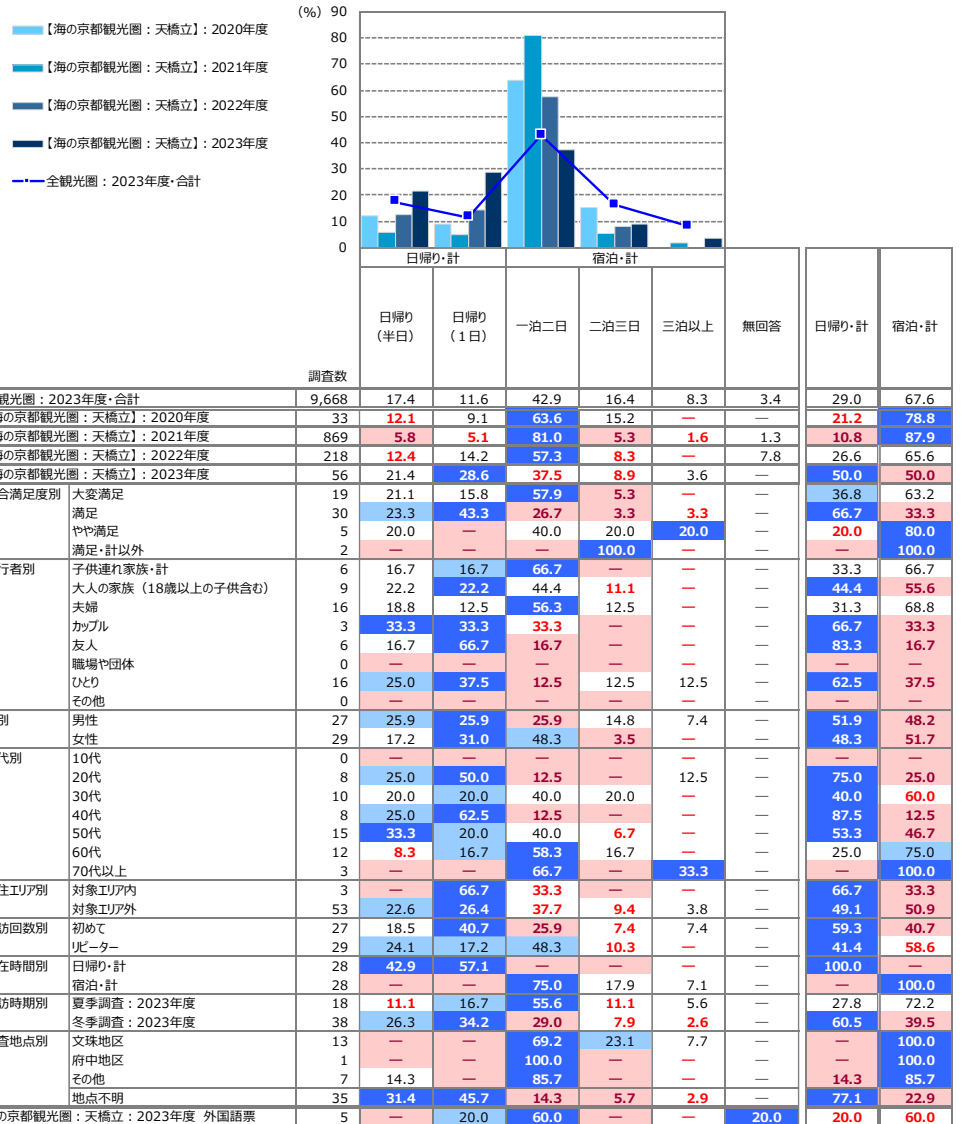
凡例	初めて	リピーター計							無回答	リピーター計
		二回目	三回目	四回目	五回目	六～九回目	十回目以上			
●凡例										
全観光圏：2023年度・合計 (n= 9,668)	34.9%	14.8	9.7	4.8	5.4	7.0	19.9	3.4	61.7	
【海の京都観光圏：天橋立】：2020年度 (n= 33)	33.3	12.1	9.1	6.1	15.2	6.1	18.2	—	66.7	
【海の京都観光圏：天橋立】：2021年度 (n= 869)	28.8	19.9	16.9	7.8	6.7	8.2	10.5	1.3	70.0	
【海の京都観光圏：天橋立】：2022年度 (n= 218)	50.0	17.4	13.3	3.2	1.8	4.6	1.8	7.8	42.2	
【海の京都観光圏：天橋立】：2023年度 (n= 56)	48.2	32.1	12.5	1.8	1.8	3.6	—	—	51.8	
総合満足度別 大変満足 (n= 19)	47.4	36.8	-5.3	5.3	5.3	—	—	—	52.6	
満足 (n= 30)	46.7	30.0	23.3	—	—	—	—	—	53.3	
やや満足 (n= 5)	80.0	20.0	—	—	—	—	—	—	20.0	
満足・計以外 (n= 2)	50.0	50.0	—	—	—	—	—	—	100.0	
同行者別 子供連れ家族・計 (n= 6)	16.7	50.0	33.3	—	—	—	—	—	83.3	
大人の家族（18歳以上の子供含む） (n= 9)	55.6	11.1	11.1	11.1	—	—	—	—	44.4	
夫婦 (n= 16)	31.3	56.3	12.5	—	—	—	—	—	68.8	
カップル (n= 3)	66.7	33.3	—	—	—	—	—	—	33.3	
友人 (n= 6)	100.0	—	—	—	—	—	—	—	—	
職場や団体 (n= 0)	—	—	—	—	—	—	—	—	—	
ひとり (n= 16)	50.0	25.0	12.5	6.3	6.3	—	—	—	50.0	
その他 (n= 0)	—	—	—	—	—	—	—	—	—	
性別 男性 (n= 27)	44.4	40.7	11.1	3.7	—	—	—	—	55.6	
女性 (n= 29)	51.7	24.1	13.8	3.5	3.5	—	—	—	48.3	
年代別 10代 (n= 0)	—	—	—	—	—	—	—	—	—	
20代 (n= 8)	100.0	—	—	—	—	—	—	—	—	
30代 (n= 10)	20.0	60.0	10.0	10.0	—	—	—	—	80.0	
40代 (n= 8)	62.5	25.0	12.5	—	—	—	—	—	37.5	
50代 (n= 15)	53.3	26.7	6.7	6.7	6.7	—	—	—	46.7	
60代 (n= 12)	25.0	33.3	41.7	—	—	—	—	—	75.0	
70代以上 (n= 3)	33.3	66.7	—	—	—	—	—	—	66.7	
居住エリア別 対象エリア内 (n= 3)	33.3	33.3	33.3	—	—	—	—	—	66.7	
対象エリア外 (n= 53)	49.1	32.1	11.3	3.8	1.9	1.9	—	—	50.9	
来訪回数別 初めて (n= 27)	100.0	—	—	—	—	—	—	—	—	
リピーター (n= 29)	62.1	24.1	3.5	6.9	3.5	—	—	—	100.0	
滞在時間別 日帰り・計 (n= 28)	57.1	25.0	14.3	3.6	—	—	—	—	42.9	
宿泊・計 (n= 28)	39.3	39.3	10.7	7.1	3.6	—	—	—	60.7	
来訪時期別 夏季調査：2023年度 (n= 18)	44.4	38.9	16.7	—	—	—	—	—	55.6	
冬季調査：2023年度 (n= 38)	50.0	29.0	10.5	2.6	5.3	2.6	—	—	50.0	
調査地点別 文珠地区 (n= 13)	46.2	38.5	15.4	—	—	—	—	—	53.9	
府中地区 (n= 1)	100.0	—	—	—	—	—	—	—	100.0	
その他 (n= 7)	14.3	42.9	14.3	14.3	14.3	—	—	—	85.7	
地点不明 (n= 35)	57.1	25.7	11.4	2.9	2.9	—	—	—	42.9	
海の京都観光圏：天橋立：2023年度 外国語票 (n= 5)	80.0	—	—	—	—	—	—	—	—	

『全観光圏：2023年度・合計』より10ポイント以上高い数値に網掛け：+10
 『全観光圏：2023年度・合計』より5ポイント以上10ポイント未満高い数値に網掛け：+5
 『全観光圏：2023年度・合計』より5ポイント以上10ポイント未満低い数値に網掛け：-5
 『全観光圏：2023年度・合計』より10ポイント以上低い数値に網掛け：-10

6. 本地域での滞在時間 ※全体に対するコメントは調査サマリーに記載

■本地域での滞在時間（全体/単一回答）

Q7. 本地域での滞在時間を教えてください。(〇は、1つだけ) ※旅行全体ではなく、本調査票を受け取った地域での滞在について教えてください。



+10 : 『全観光圏：2023年度・合計』より10ポイント以上高い数値に網掛け
 +5 : 『全観光圏：2023年度・合計』より5ポイント以上10ポイント未満高い数値に網掛け
 -5 : 『全観光圏：2023年度・合計』より5ポイント以上10ポイント未満低い数値に網掛け
 -10 : 『全観光圏：2023年度・合計』より10ポイント以上低い数値に網掛け

7. 旅行先検討時における地域のコロナ対策への重視度

● 全体の9%が、地域におけるコロナ対策を『とても重視した』と回答。

● 『ある程度重視』まで合わせた『重視・計』は29%。

▶ 前年度からよりも26ポイント減少。

▶ 来訪回数別にみると、『とても重視した』『重視した・計』とも初めて層の方が高い。

▶ 滞在時間別にみると、『とても重視した』『重視した・計』とも日帰りの方が高い。

▶ 来訪時期別にみると、『とても重視した』『重視した・計』とも夏季の方が高い。

▶ 『とても重視した』『重視した・計』とも、全観光圏よりもやや高め。

■ 旅行先検討時の「地域におけるコロナ対策レベル」への重視度（全体/単一回答）

Q12. 今回のご旅行の行き先を検討する時に、コロナ対策がなされている地域かどうかをどの程度重視しましたか。（○は、1つだけ）

凡例	重視した・計		重視しなかった・計		無回答	重視した・計	重視しなかった・計
	とても重視した	ある程度重視した	あまり重視しなかった	まったく重視しなかった			
● 凡例							
全観光圏：2023年度・合計 (n= 9,668)	4.0%	22.7	43.4	26.0	4.0	26.7	69.4
【海の京都観光圏：天橋立】：2021年度 (n= 869)	22.3		50.8	19.7	5.5	73.1	25.2
【海の京都観光圏：天橋立】：2022年度 (n= 218)	12.8	41.7	30.7	6.0	8.7	54.6	36.7
【海の京都観光圏：天橋立】：2023年度 (n= 56)	8.9	19.6	46.4	23.2	1.8	28.6	69.6
総合満足度別 大変満足 (n= 19)	15.8	15.8	42.1	26.3		31.6	68.4
満足 (n= 30)	6.7	26.7	43.3	20.0	3.3	33.3	63.3
やや満足 (n= 5)			80.0	20.0		—	100.0
満足・計以外 (n= 2)			50.0	50.0		—	100.0
同行者別 子供連れ家族・計 (n= 6)	16.7		66.7	16.7		16.7	83.3
大人の家族（18歳以上の子供含む） (n= 9)	33.3		55.6	11.1		33.3	66.7
夫婦 (n= 16)	6.3	31.3	50.0	12.5		37.5	62.5
カップル (n= 3)	33.3		66.7			—	100.0
友人 (n= 6)	16.7	33.3	16.7	16.7	16.7	50.0	33.3
職場や団体 (n= 0)						—	—
ひとり (n= 16)	18.8		43.8	37.5		18.8	81.3
その他 (n= 0)						—	—
性別 男性 (n= 27)	11.1	7.4	44.4	33.3	3.7	18.5	77.8
女性 (n= 29)	6.9	31.0	48.3	13.8		37.9	62.1
年代別 10代 (n= 0)						—	—
20代 (n= 8)	12.5	37.5	37.5	12.5		12.5	75.0
30代 (n= 10)		60.0		40.0		—	100.0
40代 (n= 8)	12.5	25.0	25.0	37.5		37.5	62.5
50代 (n= 15)	6.7	40.0	46.7	6.7		46.7	53.3
60代 (n= 12)	16.7	25.0	41.7	16.7		41.7	58.3
70代以上 (n= 3)			100.0			—	100.0
居住エリア別 対象エリア内 (n= 3)			66.7		33.3	—	66.7
対象エリア外 (n= 53)	9.4	20.8	45.3	24.5		30.2	69.8
来訪回数別 初めて (n= 27)	7.4	25.9	37.0	25.9	3.7	33.3	63.0
リピーター (n= 29)	10.3	13.8	55.2	20.7		24.1	75.9
滞在時間別 日帰り・計 (n= 28)	14.3	25.0	25.0	32.1	3.6	39.3	57.1
宿泊・計 (n= 28)	3.6	14.3	67.9	14.3		17.9	82.1
来訪時期別 夏季調査：2023年度 (n= 18)	11.1	27.8	44.4	16.7		38.9	61.1
冬季調査：2023年度 (n= 38)	7.9	15.8	47.4	26.3	2.6	23.7	73.7
調査地点別 文珠地区 (n= 13)	7.7	23.1	69.2			30.8	69.2
府中地区 (n= 1)			100.0			—	100.0
その他 (n= 7)			71.4	28.6		—	100.0
地点不明 (n= 35)	11.4	22.9	31.4	31.4	2.9	34.3	62.9
海の京都観光圏：天橋立：2023年度 外国語圏 (n= 5)		40.0	20.0	20.0	20.0	60.0	20.0

『全観光圏：2023年度・合計』より10ポイント以上高い数値に網掛け：+10
『全観光圏：2023年度・合計』より5ポイント以上10ポイント未満高い数値に網掛け：+5
『全観光圏：2023年度・合計』より5ポイント以上10ポイント未満低い数値に網掛け：-5
『全観光圏：2023年度・合計』より10ポイント以上低い数値に網掛け：-10

付録) 2. 図表データ集：調査結果詳細②

来訪者の評価

1. 本地域の来訪者満足度 ※全体に対するコメントは調査サマリーに記載

■本地域の総合満足度（全体/単一回答）

Q8. 本地域での、今回の滞在の総合満足度はどのくらいですか？（〇は、1つだけ）

	満足・計	満足				不満・計			満足・計	不満・計	加重平均値	
		大変満足 (7)	満足 (6)	やや満足 (5)	どちらでもない (4)	やや不満 (3)	不満 (2)	大変不満 (1)				無回答
●凡例												
全観光圏：2023年度・合計 (n= 9,668)	30.3%	46.6					14.8	0.7 0.1	91.8	0.9	6.06	
【海の京都観光圏：天橋立】：2020年度 (n= 33)	27.3	60.6					9.1	3.0 1.4	97.0	—	6.12	
【海の京都観光圏：天橋立】：2021年度 (n= 869)	34.2	50.1					12.1	0.2 1.3	96.3	0.4	6.17	
【海の京都観光圏：天橋立】：2022年度 (n= 218)	41.3	39.0					10.1	0.5 0.5 7.8	90.4	0.9	6.28	
【海の京都観光圏：天橋立】：2023年度 (n= 56)	33.9	53.6					8.9	1.8	96.4	1.8	6.13	
同行者別		50.0					50.0			100.0	—	6.50
子供連れ家族・計 (n= 6)		44.4					44.4			88.9	11.1	5.89
大人の家族（18歳以上の子供含む） (n= 9)		37.5					56.3			100.0	—	6.31
夫婦 (n= 16)		33.3					66.7			100.0	—	6.33
カップル (n= 3)		16.7					66.7			100.0	—	6.00
友人 (n= 6)		25.0					50.0			93.8	—	5.94
職場や団体 (n= 0)										—	—	0.00
ひとり (n= 16)							18.8			6.3	—	0.00
その他 (n= 0)										—	—	0.00
性別		25.9					55.6			11.1	3.7	5.89
男性 (n= 27)		41.4					51.7			6.9	—	6.35
女性 (n= 29)										—	—	0.00
年代別		50.0					37.5			12.5	—	6.38
10代 (n= 0)		20.0					50.0			10.0	10.0	5.40
20代 (n= 8)		50.0					50.0			—	—	6.50
30代 (n= 10)		40.0					53.3			6.7	—	6.33
40代 (n= 8)		25.0					58.3			16.7	—	6.08
50代 (n= 15)		100.0								—	—	6.00
60代 (n= 12)										—	—	6.33
70代以上 (n= 3)		33.3					66.7			—	—	6.33
居住エリア別		34.0					52.8			9.4	1.9	6.11
対象エリア内 (n= 3)		33.3					51.9			14.8	—	6.19
対象エリア外 (n= 53)		34.5					55.2			3.5	3.5	6.07
来訪回数別		25.0					71.4			3.6	—	6.21
初めて (n= 27)		42.9					35.7			14.3	3.6	6.04
リピーター (n= 29)		38.9					41.1			5.6	—	6.33
滞在時間別		31.6					52.6			10.5	2.6	6.03
日帰り・計 (n= 18)		23.1					61.5			15.4	—	6.08
宿泊・計 (n= 28)		100.0								—	—	7.00
来訪時期別		71.4					28.6			—	—	6.71
夏季調査：2023年度 (n= 13)		28.6					57.1			8.6	2.9	6.00
冬季調査：2023年度 (n= 38)		40.0					40.0			—	—	6.50
調査地点別										—	—	6.00
文珠地区 (n= 1)										—	—	6.00
府中地区 (n= 1)										—	—	6.00
その他 (n= 7)										—	—	6.00
地点不明 (n= 35)										—	—	6.00
海の京都観光圏：天橋立：2023年度 外国語票 (n= 5)										—	—	6.00

『全観光圏：2023年度・合計』より10ポイント以上高い数値に網掛け： **+10**
『全観光圏：2023年度・合計』より5ポイント以上10ポイント未満高い数値に網掛け： **+5**
『全観光圏：2023年度・合計』より5ポイント以上10ポイント未満低い数値に網掛け： **-5**
『全観光圏：2023年度・合計』より10ポイント以上低い数値に網掛け： **-10**

2. 本地域の紹介意向 ※全体に対するコメントは調査サマリーに記載

■本地域の紹介意向（全体/単一回答）

Q9. 親しい友人に本地域を紹介したいですか？（〇は、1つだけ）

	●凡例	そう思う・計				そう思わない・計			無回答	そう思う・計	そう思わない・計	加重平均値
		大変そう思う (7)	そう思う (6)	やや思う (5)	どちらでもない (4)	あまり思わない (3)	思わない (2)	全く思わない (1)				
全観光圏：2023年度・合計	(n= 9,668)	30.2%			45.4		14.6	0.8 0.1 5.2 0.1 3.4	90.3	1.1	6.02	
【海の京都観光圏：天橋立】：2020年度	(n= 33)	33.3						12.1	100.0	—	6.21	
【海の京都観光圏：天橋立】：2021年度	(n= 869)	30.5			48.1		15.2	0.1 0.4 4.4 0.1 1.3	93.8	0.6	6.04	
【海の京都観光圏：天橋立】：2022年度	(n= 218)	34.9			46.8		8.3 1.8 0.5 7.8	89.9	0.5	6.23		
【海の京都観光圏：天橋立】：2023年度	(n= 56)	35.7			55.4			7.1 1.8	98.2	—	6.25	
総合満足度別 大変満足	(n= 19)			73.7				26.3	100.0	—	6.74	
満足	(n= 30)	20.0			70.0			6.7 3.3	96.7	—	6.07	
やや満足	(n= 5)	—		80.0				20.0	100.0	—	5.80	
満足・計以外	(n= 2)	—	50.0				50.0		100.0	—	5.50	
同行者別 子供連れ家族・計	(n= 6)	16.7			83.3				100.0	—	6.17	
大人の家族（18歳以上の子供含む）	(n= 9)			55.6			44.4		100.0	—	6.56	
夫婦	(n= 16)	43.8			37.5		12.5 6.3		93.8	—	6.19	
カップル	(n= 3)			66.7			33.3		100.0	—	6.67	
友人	(n= 6)	16.7			66.7			16.7	100.0	—	6.00	
職場や団体	(n= 0)	—							—	—	0.00	
ひとり	(n= 16)	25.0			68.8			6.3	100.0	—	6.19	
その他	(n= 0)	—							—	—	0.00	
性別 男性	(n= 27)	29.6			59.3		7.4 3.7		96.3	—	6.15	
女性	(n= 29)	41.4			51.7			6.9	100.0	—	6.35	
年代別 10代	(n= 0)	—							—	—	0.00	
20代	(n= 8)	37.5			62.5				100.0	—	6.38	
30代	(n= 10)	20.0			70.0		10.0		100.0	—	6.10	
40代	(n= 8)	25.0			62.5		12.5		100.0	—	6.13	
50代	(n= 15)		53.3				40.0	6.7	100.0	—	6.47	
60代	(n= 12)	33.3			58.3		8.3		91.7	—	6.17	
70代以上	(n= 3)	33.3			33.3		33.3		100.0	—	6.00	
居住エリア別 対象エリア内	(n= 3)	33.3			66.7				100.0	—	6.33	
対象エリア外	(n= 53)	35.9			54.7		7.6 1.9		98.1	—	6.25	
来訪回数別 初めて	(n= 27)	29.6			63.0			7.4	100.0	—	6.22	
リピーター	(n= 29)	41.4			48.3		6.9 3.5		96.6	—	6.28	
滞在時間別 日帰り・計	(n= 28)	35.7			53.6		7.1 3.6		96.4	—	6.21	
宿泊・計	(n= 28)	35.7			57.1			7.1	100.0	—	6.29	
来訪時期別 夏季調査：2023年度	(n= 18)		55.6				38.9	5.6	100.0	—	6.50	
冬季調査：2023年度	(n= 38)	26.3			63.2		7.9 2.6		97.4	—	6.13	
調査地点別 文珠地区	(n= 13)	30.8			61.5		7.7		100.0	—	6.23	
府中地区	(n= 1)			100.0					100.0	—	7.00	
その他	(n= 7)		57.1				42.9		100.0	—	6.57	
地点不明	(n= 35)	31.4			57.1		8.6 2.9		97.1	—	6.17	
海の京都観光圏：天橋立：2023年度 外国語票	(n= 5)	40.0			40.0			20.0	80.0	—	6.50	

『全観光圏：2023年度・合計』より10ポイント以上高い数値に網掛け：+10
『全観光圏：2023年度・合計』より5ポイント以上10ポイント未満高い数値に網掛け：+5
『全観光圏：2023年度・合計』より5ポイント以上10ポイント未満低い数値に網掛け：-5
『全観光圏：2023年度・合計』より10ポイント以上低い数値に網掛け：-10

3. 本地域への1年以内再来訪意向 ※全体に対するコメントは調査サマリーに記載

■本地域への1年以内再来訪意向（全体/単一回答）

Q10. 1年以内に、本地域への来訪を検討しますか？（○は、1つだけ）

	n	そう思う・計			どちらでもない	そう思わない・計			無回答	そう思う・計	そう思わない・計	加重平均値
		大変そう思う (7)	そう思う (6)	やや思う (5)		あまり思わない (3)	思わない (2)	全く思わない (1)				
●凡例												
全観光圏：2023年度・合計	(n= 9,668)	22.0%	27.7	17.8	18.0	6.3	3.4	3.8	67.5	10.7	5.28	
【海の京都観光圏：天橋立】：2020年度	(n= 33)	30.3	27.3	18.2	9.1	12.1	3.0	75.8	15.2	5.46		
【海の京都観光圏：天橋立】：2021年度	(n= 869)	15.5	26.8	20.9	23.0	7.7	3.5	63.3	12.4	5.04		
【海の京都観光圏：天橋立】：2022年度	(n= 218)	17.0	25.2	17.4	22.0	6.9	2.3	59.6	10.6	5.12		
【海の京都観光圏：天橋立】：2023年度	(n= 56)	10.7	17.9	26.8	28.6	12.5	3.6	55.4	16.1	4.75		
総合満足度別 大変満足	(n= 19)	10.5	31.6	26.3	21.1	10.5		68.4	10.5	5.11		
満足	(n= 30)	10.0	13.3	33.3	26.7	13.3	3.3	56.7	16.7	4.70		
やや満足	(n= 5)	20.0		40.0	20.0	20.0		20.0	40.0	4.00		
満足・計以外	(n= 2)			100.0				—	—	4.00		
同行者別 子供連れ家族・計	(n= 6)	16.7	33.3	33.3	16.7			83.3	—	5.50		
大人の家族（18歳以上の子供含む）	(n= 9)	22.2	11.1	44.4	11.1	11.1		33.3	22.2	4.22		
夫婦	(n= 16)	6.3	12.5	31.3	31.3	18.8		50.0	18.8	4.56		
カップル	(n= 3)		66.7		33.3			66.7	33.3	4.33		
友人	(n= 6)	16.7	33.3	16.7	16.7	16.7		66.7	16.7	5.17		
職場や団体	(n= 0)							—	—	0.00		
ひとり	(n= 16)	18.8	12.5	25.0	31.3	6.3	6.3	56.3	12.5	4.88		
その他	(n= 0)							—	—	0.00		
性別 男性	(n= 27)	11.1	11.1	29.6	37.0	11.1		51.9	11.1	4.74		
女性	(n= 29)	10.3	24.1	24.1	20.7	13.8	6.9	58.6	20.7	4.76		
年代別 10代	(n= 0)							—	—	0.00		
20代	(n= 8)	12.5	37.5	25.0	12.5	12.5		50.0	25.0	4.38		
30代	(n= 10)	20.0	20.0	50.0	10.0			40.0	10.0	4.50		
40代	(n= 8)	12.5	50.0	25.0	12.5			87.5	12.5	5.50		
50代	(n= 15)	13.3	20.0	26.7	33.3	6.7		60.0	6.7	5.00		
60代	(n= 12)	16.7	8.3	25.0	33.3	8.3	8.3	50.0	16.7	4.67		
70代以上	(n= 3)	33.3		66.7				33.3	66.7	3.67		
居住エリア別 対象エリア内	(n= 3)	33.3		66.7				33.3	—	4.67		
対象エリア外	(n= 53)	11.3	17.0	28.3	26.4	13.2	3.8	56.6	17.0	4.76		
来訪回数別 初めて	(n= 27)	3.7	14.8	25.9	33.3	14.8	7.4	44.4	22.2	4.37		
リピーター	(n= 29)	17.2	20.7	27.6	24.1	10.3		65.5	10.3	5.10		
滞在時間別 日帰り・計	(n= 28)	17.9	17.9	28.6	21.4	10.7	3.6	64.3	14.3	5.00		
宿泊・計	(n= 28)	3.6	17.9	25.0	35.7	14.3	3.6	46.4	17.9	4.50		
来訪時期別 夏季調査：2023年度	(n= 18)	11.1	16.7	27.8	22.2	22.2		55.6	22.2	4.72		
冬季調査：2023年度	(n= 38)	10.5	18.4	26.3	31.6	7.9	5.3	55.3	13.2	4.76		
調査地点別 文珠地区	(n= 13)	7.7	7.7	23.1	30.8	23.1	7.7	38.5	30.8	4.23		
府中地区	(n= 1)			100.0				—	—	4.00		
その他	(n= 7)		42.9	28.6	14.3	14.3		71.4	14.3	5.00		
地点不明	(n= 35)	14.3	17.1	28.6	28.6	8.6	2.9	60.0	11.4	4.91		
海の京都観光圏：天橋立：2023年度 外国語圏	(n= 5)	20.0	40.0	20.0	20.0			80.0	—	6.00		

『全観光圏：2023年度・合計』より10ポイント以上高い数値に網掛け：+10
『全観光圏：2023年度・合計』より5ポイント以上10ポイント未満高い数値に網掛け：+5
『全観光圏：2023年度・合計』より5ポイント以上10ポイント未満低い数値に網掛け：-5
『全観光圏：2023年度・合計』より10ポイント以上低い数値に網掛け：-10

4. 認知されたサービス品質・価値

※全体に対するコメントは調査サマリーに記載

■ 本地域での景観や食事、体験、宿泊、移動、情報収集などについて：①～⑫マトリクス（全体／各単一回答）

Q11-①～⑫. 本地域での景観や食事、体験、宿泊などについては、どのように感じられましたか？（○は、それぞれ1つ）：①～⑫マトリクス

【海の京都観光圏：天橋立】：2023年度

	そう思う・計				どちらでもない	そう思わない・計			未体験	無回答	そう思う・計	そう思わない・計	加重平均値
	大変 そう思う (7)	そう思う (6)	やや思う (5)			あまり 思わない (3)	思わない (2)	全く 思わない (1)					
●凡例													
景観や雰囲気	①自然景観や雰囲気が感じられた (n= 56)	55.4%				33.9			1.8	1.8	94.6	—	6.48
	②街並みの景観や雰囲気が感じられた (n= 56)	44.6				39.3			10.7	1.8	94.6	—	6.32
宿泊施設	③宿泊施設のコストパフォーマンスがよい (n= 56)	17.9	19.6		17.9	7.1	5.4	1.8	26.8		55.4	7.1	5.44
	④宿泊施設で従業員の対応がよかった (n= 56)	30.4			19.6	5.4	1.8	1.8	35.7		55.4	3.6	6.12
食事・飲食店	⑤食事の味やボリュームがよかった (n= 56)	28.6			28.6	12.5		16.1	5.4	7.1	69.6	5.4	5.65
	⑥飲食店従業員の対応がよかった (n= 56)	21.4			33.9	16.1		10.7	5.4	8.9	71.4	7.1	5.52
物販・土産施設	⑦この地域ならではの土産品が手に入った (n= 56)	23.2			30.4	25.0		7.1	5.4	7.1	78.6	5.4	5.65
	⑧土産店従業員の対応がよかった (n= 56)	23.2			28.6	17.9		14.3	3.6	8.9	69.6	3.6	5.61
体験プログラム・ツアー	⑨体験プログラムやツアーの内容がよかった (n= 56)	10.7	12.5	7.1	3.6					58.9	30.4	1.8	5.75
	⑩体験プログラムやツアーのガイドがよかった (n= 56)	5.4	7.1	3.6	5.4					69.6	16.1	1.8	5.39
地域内の移動や情報収集	⑪地域内の移動が快適だと感じた (n= 56)	12.5			25.0	35.7		12.5	7.1	1.8	73.2	8.9	5.19
	⑫地域に行ってから容易に情報収集ができた (n= 56)	23.2			32.1	25.0		7.1	5.4	3.6	80.4	5.4	5.65

■ 本地域での景観や食事、体験、宿泊、移動、情報収集などについて（全体/単一回答）

Q11. 本地域での景観や食事、体験、宿泊などについては、どのように感じられましたか？（○は、それぞれ1つ）

	調査数	① 自然景観や雰囲気が感じられた (%)											② 街並み景観や雰囲気が感じられた (%)														
		そう思う・計				そう思わない・計				未体験	無回答	そう思う・計	そう思わない・計	加重 平均値	そう思う・計				そう思わない・計				未体験	無回答	そう思う・計	そう思わない・計	加重 平均値
		大変 そう思う	そう思う	やや思う	どちらでも ない	あまり 思わない	思わない	全く 思わない	大変 そう思う						そう思う	やや思う	どちらでも ない	あまり 思わない	思わない	全く 思わない	大変 そう思う	そう思う					
全観光圏：2023年度・合計	9,668	41.4	32.8	14.3	5.1	0.7	0.1	0.0	0.9	4.6	88.5	0.9	6.15	26.9	30.8	19.7	10.9	2.6	0.7	0.4	1.8	6.3	77.4	3.7	5.71		
【海の京都観光圏：天橋立】：2020年度	33	57.6	30.3	9.1	3.0	—	—	—	—	—	97.0	—	6.42	33.3	33.3	18.2	6.1	9.1	—	—	—	—	84.9	9.1	5.76		
【海の京都観光圏：天橋立】：2021年度	869	39.8	43.3	12.1	2.2	0.7	0.2	—	0.2	1.5	95.2	0.9	6.21	27.9	41.2	18.5	7.6	1.7	0.4	0.5	0.6	1.7	87.6	2.5	5.85		
【海の京都観光圏：天橋立】：2022年度	218	52.3	32.1	5.1	0.5	0.5	—	—	0.9	8.7	89.5	0.5	6.50	39.9	35.8	11.9	1.4	0.5	0.5	0.5	0.9	8.7	87.6	1.4	6.22		
【海の京都観光圏：天橋立】：2023年度	56	55.4	33.9	5.4	1.8	—	—	—	1.8	1.8	94.6	—	6.48	44.6	39.3	10.7	1.8	—	—	—	—	3.6	94.6	—	6.32		
総合満足度別																											
大変満足	19	84.2	15.8	—	—	—	—	—	—	—	100.0	—	6.84	89.5	10.5	—	—	—	—	—	—	—	100.0	—	6.90		
満足	30	46.7	46.7	—	—	—	—	—	3.3	3.3	93.3	—	6.50	23.3	53.3	16.7	—	—	—	—	—	6.7	93.3	—	6.07		
やや満足	5	20.0	40.0	20.0	20.0	—	—	—	—	—	80.0	—	5.60	20.0	60.0	20.0	—	—	—	—	—	—	100.0	20.0	6.00		
満足・計以外	2	—	—	100.0	—	—	—	—	—	—	100.0	—	5.00	—	50.0	—	50.0	—	—	—	—	—	50.0	—	5.00		
同行者別																											
子供連れ家族・計	6	50.0	33.3	—	—	—	—	—	—	16.7	83.3	—	6.60	33.3	50.0	—	—	—	—	—	—	16.7	83.3	—	6.40		
大人の家族（18歳以上の子供含む）	9	55.6	33.3	11.1	—	—	—	—	—	—	100.0	—	6.44	44.4	33.3	11.1	11.1	—	—	—	—	—	88.9	—	6.11		
夫婦	16	56.3	43.8	—	—	—	—	—	—	—	100.0	—	6.56	43.8	43.8	12.5	—	—	—	—	—	—	100.0	—	6.31		
カップル	3	100.0	—	—	—	—	—	—	—	—	100.0	—	7.00	100.0	—	—	—	—	—	—	—	—	100.0	—	7.00		
友人	6	33.3	50.0	—	—	—	—	—	—	16.7	83.3	—	6.40	33.3	50.0	—	—	—	—	—	—	16.7	83.3	—	6.40		
職場や団体	0	—	—	—	—	—	—	—	—	—	—	—	—	—	—	—	—	—	—	—	—	—	—	—	—		
ひとり	16	56.3	25.0	12.5	6.3	—	—	—	—	—	93.8	—	6.31	43.8	37.5	18.8	—	—	—	—	—	—	100.0	—	6.25		
その他	0	—	—	—	—	—	—	—	—	—	—	—	—	—	—	—	—	—	—	—	—	—	—	—	—		
性別																											
男性	27	44.4	37.0	11.1	3.7	—	—	—	—	3.7	92.6	—	6.27	33.3	44.4	14.8	3.7	—	—	—	—	3.7	92.6	—	6.12		
女性	29	65.5	31.0	—	—	—	—	—	3.5	—	96.6	—	6.68	55.2	34.5	6.9	—	—	—	—	—	3.5	96.6	—	6.50		
年代別																											
10代	0	—	—	—	—	—	—	—	—	—	—	—	—	—	—	—	—	—	—	—	—	—	—	—	—		
20代	8	50.0	25.0	12.5	—	—	—	—	—	12.5	87.5	—	6.43	62.5	25.0	—	—	—	—	—	—	12.5	87.5	—	6.71		
30代	10	50.0	20.0	20.0	10.0	—	—	—	—	—	90.0	—	6.10	40.0	40.0	10.0	10.0	—	—	—	—	—	90.0	—	6.10		
40代	8	37.5	62.5	—	—	—	—	—	—	—	100.0	—	6.38	50.0	50.0	—	—	—	—	—	—	—	100.0	—	6.50		
50代	15	80.0	13.3	—	—	—	—	—	6.7	—	93.3	—	6.86	46.7	26.7	20.0	—	—	—	—	—	6.7	93.3	—	6.29		
60代	12	50.0	50.0	—	—	—	—	—	—	—	100.0	—	6.50	41.7	50.0	8.3	—	—	—	—	—	—	100.0	—	6.33		
70代以上	3	33.3	66.7	—	—	—	—	—	—	—	100.0	—	6.33	—	66.7	33.3	—	—	—	—	—	—	100.0	—	5.67		
居住エリア別																											
対象エリア内	3	33.3	33.3	—	—	—	—	—	—	33.3	66.7	—	6.50	33.3	33.3	—	—	—	—	—	—	33.3	66.7	—	6.50		
対象エリア外	53	56.6	34.0	5.7	1.9	—	—	—	1.9	—	96.2	—	6.48	45.3	39.6	11.3	1.9	—	—	—	—	1.9	96.2	—	6.31		
来訪回数別																											
初めて	27	51.9	37.0	3.7	3.7	—	—	—	—	3.7	92.6	—	6.42	40.7	44.4	11.1	—	—	—	—	—	3.7	96.3	—	6.31		
リピーター	29	58.6	31.0	6.9	—	—	—	—	3.5	—	96.6	—	6.54	48.3	34.5	10.3	3.5	—	—	—	—	3.5	93.1	—	6.32		
滞在時間別																											
日帰り・計	28	53.6	39.3	—	—	—	—	—	3.6	3.6	92.9	—	6.58	46.4	39.3	7.1	—	—	—	—	—	7.1	92.9	—	6.42		
宿泊・計	28	57.1	28.6	10.7	3.6	—	—	—	—	—	96.4	—	6.39	42.9	39.3	14.3	3.6	—	—	—	—	—	96.4	—	6.21		
来訪時期別																											
夏季調査：2023年度	18	61.1	38.9	—	—	—	—	—	—	—	100.0	—	6.61	50.0	38.9	11.1	—	—	—	—	—	—	100.0	—	6.39		
冬季調査：2023年度	38	52.6	31.6	7.9	2.6	—	—	—	2.6	2.6	92.1	—	6.42	42.1	39.5	10.5	2.6	—	—	—	—	5.3	92.1	—	6.28		
調査地点別																											
文殊地区	13	53.9	46.2	—	—	—	—	—	—	—	100.0	—	6.54	30.8	46.2	23.1	—	—	—	—	—	—	100.0	—	6.08		
府中地区	1	100.0	—	—	—	—	—	—	—	—	100.0	—	7.00	100.0	—	—	—	—	—	—	—	—	100.0	—	7.00		
その他	7	85.7	14.3	—	—	—	—	—	—	—	100.0	—	6.86	71.4	28.6	—	—	—	—	—	—	—	100.0	—	6.71		
地点不明	35	48.6	34.3	8.6	2.9	—	—	—	2.9	2.9	91.4	—	6.36	42.9	40.0	8.6	2.9	—	—	—	—	5.7	91.4	—	6.30		
海の京都観光圏：天橋立：2023年度 外国語票	5	40.0	40.0	—	—	—	—	—	—	20.0	80.0	—	6.50	40.0	40.0	—	—	—	—	—	—	20.0	80.0	—	6.50		

+10 : 『全観光圏：2023年度・合計』より10ポイント以上高い数値に網掛け
+5 : 『全観光圏：2023年度・合計』より5ポイント以上10ポイント未満高い数値に網掛け
-5 : 『全観光圏：2023年度・合計』より5ポイント以上10ポイント未満低い数値に網掛け
-10 : 『全観光圏：2023年度・合計』より10ポイント以上低い数値に網掛け

■ 本地域での景観や食事、体験、宿泊、移動、情報収集などについて（全体/単一回答）

Q11. 本地域での景観や食事、体験、宿泊などについては、どのように感じられましたか？（○は、それぞれ1つ）

	③ 宿泊施設のコストパフォーマンスがよい (%)													④ 宿泊施設で従業員の対応がよかった (%)														
	調査数	そう思う・計				そう思わない・計				未体験	無回答	そう思う・計	そう思わない・計	加重 平均値	調査数	そう思う・計				そう思わない・計				未体験	無回答	そう思う・計	そう思わない・計	加重 平均値
		大変 そう思う	そう思う	やや思う	どちらでも ない	あまり 思わない	思わない	全く 思わない	大変 そう思う							そう思う	やや思う	どちらでも ない	あまり 思わない	思わない	全く 思わない	大変 そう思う	そう思う					
全観光圏：2023年度・合計	9,668	19.5	21.6	15.7	11.0	3.0	0.9	0.4	17.0	11.0	56.8	4.3	5.55	9,668	26.8	23.1	11.7	7.2	1.3	0.5	0.2	17.4	11.8	61.6	2.0	5.91		
【海の京都観光圏：天橋立】：2020年度	33	18.2	45.5	9.1	3.0	6.1	—	3.0	15.2	—	72.7	9.1	5.64	33	36.4	30.3	9.1	3.0	—	3.0	—	18.2	—	75.8	3.0	6.11		
【海の京都観光圏：天橋立】：2021年度	869	20.8	34.2	18.1	12.7	4.0	0.8	0.9	5.0	3.6	73.1	5.8	5.54	869	41.9	33.6	9.1	4.0	1.6	0.4	0.2	5.2	4.0	84.6	2.2	6.19		
【海の京都観光圏：天橋立】：2022年度	218	18.8	27.5	16.5	5.5	4.1	0.5	0.5	17.9	8.7	62.8	5.1	5.66	218	30.7	28.9	7.3	2.8	0.5	—	0.5	19.7	9.6	67.0	0.9	6.20		
【海の京都観光圏：天橋立】：2023年度	56	17.9	19.6	17.9	7.1	5.4	—	1.8	26.8	3.6	55.4	7.1	5.44	56	30.4	19.6	5.4	1.8	—	1.8	—	35.7	3.6	55.4	3.6	6.12		
総合満足度別																												
大変満足	19	36.8	10.5	15.8	5.3	—	—	—	26.3	5.3	63.2	—	6.15	19	52.6	10.5	—	—	—	—	—	31.6	5.3	63.2	—	6.83		
満足	30	10.0	26.7	20.0	6.7	—	—	—	33.3	3.3	56.7	—	5.63	30	23.3	26.7	3.3	—	—	—	—	43.3	3.3	53.3	—	6.38		
やや満足	5	—	20.0	20.0	—	40.0	—	—	20.0	—	40.0	60.0	3.60	5	—	20.0	40.0	—	—	—	20.0	20.0	—	60.0	20.0	4.25		
満足・計以外	2	—	—	—	50.0	50.0	—	—	—	—	—	50.0	3.50	2	—	—	—	50.0	50.0	—	—	—	—	—	50.0	3.50		
同行者別																												
子供連れ家族・計	6	16.7	33.3	33.3	—	—	—	—	16.7	—	83.3	—	5.80	6	16.7	50.0	—	—	—	—	—	33.3	—	66.7	—	6.25		
大人の家族（18歳以上の子供含む）	9	11.1	22.2	22.2	11.1	—	—	—	33.3	—	55.6	—	5.50	9	33.3	11.1	—	11.1	—	—	—	44.4	—	44.4	—	6.20		
夫婦	16	31.3	12.5	25.0	12.5	—	—	—	12.5	6.3	68.8	—	5.77	16	56.3	18.8	6.3	—	—	—	—	12.5	6.3	81.3	—	6.62		
カップル	3	—	—	33.3	33.3	—	—	—	33.3	—	33.3	—	4.50	3	—	33.3	—	—	—	—	—	66.7	—	33.3	—	6.00		
友人	6	16.7	50.0	—	—	16.7	—	—	—	16.7	66.7	16.7	5.60	6	33.3	16.7	—	—	—	—	—	33.3	16.7	50.0	—	6.67		
職場や団体	0	—	—	—	—	—	—	—	—	—	—	—	—	0	—	—	—	—	—	—	—	—	—	—	—	—		
ひとり	16	12.5	12.5	6.3	—	12.5	—	6.3	50.0	—	31.3	18.8	4.75	16	12.5	12.5	12.5	—	6.3	—	6.3	50.0	—	37.5	12.5	5.00		
その他	0	—	—	—	—	—	—	—	—	—	—	—	—	0	—	—	—	—	—	—	—	—	—	—	—	—		
性別																												
男性	27	11.1	14.8	18.5	7.4	7.4	—	—	37.0	3.7	44.4	7.4	5.25	27	25.9	18.5	7.4	3.7	3.7	—	—	37.0	3.7	51.9	3.7	6.00		
女性	29	24.1	24.1	17.2	6.9	3.5	—	3.5	17.2	3.5	65.5	6.9	5.57	29	34.5	20.7	3.5	—	—	3.5	—	34.5	3.5	58.6	3.5	6.22		
年代別																												
10代	0	—	—	—	—	—	—	—	—	—	—	—	—	0	—	—	—	—	—	—	—	—	—	—	—	—		
20代	8	12.5	12.5	—	12.5	—	—	—	50.0	12.5	25.0	—	5.67	8	12.5	—	12.5	—	—	—	—	62.5	12.5	25.0	—	6.00		
30代	10	10.0	20.0	20.0	10.0	20.0	—	—	20.0	—	50.0	20.0	4.88	10	10.0	30.0	10.0	10.0	10.0	—	—	30.0	—	50.0	10.0	5.29		
40代	8	12.5	37.5	—	—	—	—	—	50.0	—	50.0	—	6.25	8	12.5	25.0	—	—	—	—	—	62.5	—	37.5	—	6.33		
50代	15	20.0	13.3	26.7	—	6.7	—	—	26.7	6.7	60.0	6.7	5.60	15	46.7	6.7	—	—	—	—	—	40.0	6.7	53.3	—	6.88		
60代	12	33.3	8.3	33.3	8.3	—	—	8.3	8.3	—	75.0	8.3	5.36	12	41.7	33.3	8.3	—	—	—	8.3	8.3	—	83.3	8.3	5.91		
70代以上	3	—	66.7	—	33.3	—	—	—	—	—	66.7	—	5.33	3	66.7	33.3	—	—	—	—	—	—	—	100.0	—	6.67		
居住エリア別																												
対象エリア内	3	—	33.3	33.3	—	—	—	—	33.3	66.7	—	—	5.50	3	—	33.3	—	—	—	—	—	33.3	33.3	33.3	—	6.00		
対象エリア外	53	18.9	18.9	17.0	7.6	5.7	—	1.9	28.3	1.9	54.7	7.6	5.43	53	32.1	18.9	5.7	1.9	1.9	—	1.9	35.9	1.9	56.6	3.8	6.12		
来訪回数別																												
初めて	27	14.8	25.9	11.1	3.7	7.4	—	3.7	29.6	3.7	51.9	11.1	5.33	27	25.9	14.8	7.4	—	—	3.7	—	44.4	3.7	48.2	3.7	6.00		
リピーター	29	20.7	13.8	24.1	10.3	3.5	—	—	24.1	3.5	58.6	3.5	5.52	29	34.5	24.1	3.5	3.5	3.5	—	—	27.6	3.5	62.1	3.5	6.20		
滞在時間別																												
日帰り・計	28	10.7	14.3	10.7	—	3.6	—	—	53.6	7.1	35.7	3.6	5.73	28	14.3	10.7	—	—	—	—	—	67.9	7.1	25.0	—	6.57		
宿泊・計	28	25.0	25.0	25.0	14.3	7.1	—	3.6	—	—	75.0	10.7	5.32	28	46.4	28.6	10.7	3.6	3.6	—	3.6	3.6	—	85.7	7.1	6.00		
来訪時期別																												
夏季調査：2023年度	18	27.8	22.2	27.8	11.1	—	—	—	11.1	—	77.8	—	5.75	18	55.6	22.2	5.6	—	—	—	—	16.7	—	83.3	—	6.60		
冬季調査：2023年度	38	13.2	18.4	13.2	5.3	7.9	—	2.6	34.2	5.3	44.7	10.5	5.22	38	18.4	18.4	5.3	2.6	2.6	—	2.6	44.7	5.3	42.1	5.3	5.74		
調査地点別																												
文殊地区	13	23.1	30.8	23.1	15.4	—	—	7.7	—	—	76.9	7.7	5.31	13	46.2	38.5	7.7	—	—	—	7.7	—	—	92.3	7.7	6.00		
府中地区	1	100.0	—	—	—	—	—	—	—	—	100.0	—	7.00	1	100.0	—	—	—	—	—	—	—	—	100.0	—	7.00		
その他	7	—	28.6	57.1	14.3	—	—	—	—	—	85.7	—	5.14	7	28.6	57.1	—	—	—	—	—	14.3	—	85.7	—	6.33		
地点不明	35	17.1	14.3	8.6	2.9	8.6	—	—	42.9	5.7	40.0	8.6	5.56	35	22.9	5.7	5.7	2.9	2.9	—	—	54.3	5.7	34.3	2.9	6.07		
海の京都観光圏：天橋立：2023年度 外国語票	5	40.0	40.0	—	—	—	—	—	—	20.0	80.0	—	6.50	5	40.0	40.0	—	—	—	—	—	20.0	80.0	—	—	6.50		

+10 : 『全観光圏：2023年度・合計』より10ポイント以上高い数値に網掛け
+5 : 『全観光圏：2023年度・合計』より5ポイント以上10ポイント未満高い数値に網掛け
-5 : 『全観光圏：2023年度・合計』より5ポイント以上10ポイント未満低い数値に網掛け
-10 : 『全観光圏：2023年度・合計』より10ポイント以上低い数値に網掛け

■ 本地域での景観や食事、体験、宿泊、移動、情報収集などについて（全体/単一回答）

Q11. 本地域での景観や食事、体験、宿泊などについては、どのように感じられましたか？（○は、それぞれ1つ）

	⑤ 食事の味やボリュームがよかった (%)													⑥ 飲食店従業員の対応がよかった (%)													
	調査数	そう思う・計			そう思わない・計				未体験	無回答	そう思う・計	そう思わない・計	加重 平均値	調査数	そう思う・計			そう思わない・計				未体験	無回答	そう思う・計	そう思わない・計	加重 平均値	
		大変 そう思う	そう思う	やや思う	どちらでも ない	あまり 思わない	思わない	全く 思わない							大変 そう思う	そう思う	やや思う	どちらでも ない	あまり 思わない	思わない	全く 思わない						
全観光圏：2023年度・合計	9,668	27.1	27.9	15.7	8.0	1.6	0.5	0.1	11.4	7.8	70.6	2.2	5.85	9,668	25.4	27.9	15.8	8.5	1.4	0.4	0.2	12.0	8.5	69.1	1.9	5.83	
【海の京都観光圏：天橋立】：2020年度	33	30.3	39.4	21.2	3.0	—	—	—	3.0	—	90.9	3.0	5.94	33	33.3	36.4	18.2	6.1	3.0	—	—	3.0	3.0	87.9	3.0	5.94	
【海の京都観光圏：天橋立】：2021年度	869	39.9	36.4	11.9	3.7	1.8	0.6	0.2	4.0	1.5	88.2	2.7	6.12	869	29.6	38.1	13.8	7.7	0.9	0.4	0.2	7.7	1.6	81.5	1.5	5.95	
【海の京都観光圏：天橋立】：2022年度	218	29.4	31.7	13.8	6.0	2.3	—	—	8.7	8.3	74.8	2.3	5.96	218	28.4	33.9	12.4	6.4	0.9	—	—	9.6	8.3	74.8	0.9	6.01	
【海の京都観光圏：天橋立】：2023年度	56	28.6	28.6	12.5	16.1	5.4	—	—	7.1	1.8	69.6	5.4	5.65	56	21.4	33.9	16.1	10.7	1.8	5.4	—	8.9	1.8	71.4	7.1	5.52	
総合満足度別																											
大変満足	19	42.1	36.8	10.5	—	5.3	—	—	5.3	—	89.5	5.3	6.17	19	36.8	31.6	26.3	—	—	—	—	5.3	—	94.7	—	6.11	
満足	30	26.7	30.0	13.3	16.7	—	—	—	10.0	3.3	70.0	—	5.77	30	16.7	43.3	6.7	13.3	3.3	—	—	13.3	3.3	66.7	3.3	5.68	
やや満足	5	—	—	20.0	80.0	—	—	—	—	—	20.0	—	4.20	5	—	—	40.0	40.0	—	—	—	—	—	40.0	20.0	4.00	
満足・計以外	2	—	—	—	—	100.0	—	—	—	—	—	100.0	3.00	2	—	—	—	—	—	—	—	—	—	—	100.0	2.00	
同行者別																											
子供連れ家族・計	6	16.7	33.3	16.7	—	—	—	—	33.3	—	66.7	—	6.00	6	—	50.0	16.7	—	—	—	—	33.3	—	66.7	—	5.75	
大人の家族（18歳以上の子供含む）	9	22.2	33.3	11.1	11.1	11.1	—	—	11.1	—	66.7	11.1	5.50	9	22.2	44.4	11.1	—	—	11.1	—	11.1	—	77.8	11.1	5.63	
夫婦	16	50.0	31.3	12.5	6.3	—	—	—	—	—	93.8	—	6.25	16	37.5	31.3	12.5	18.8	—	—	—	—	—	81.3	—	5.88	
カップル	3	33.3	—	—	—	33.3	—	—	33.3	—	33.3	33.3	5.00	3	—	33.3	33.3	—	—	—	—	33.3	—	66.7	—	5.50	
友人	6	16.7	33.3	16.7	16.7	—	—	—	—	16.7	66.7	—	5.60	6	16.7	50.0	16.7	—	—	—	—	—	16.7	83.3	—	6.00	
職場や団体	0	—	—	—	—	—	—	—	—	—	—	—	—	0	—	—	—	—	—	—	—	—	—	—	—	—	
ひとり	16	18.8	25.0	12.5	37.5	6.3	—	—	—	—	56.3	6.3	5.13	16	18.8	18.8	18.8	6.3	12.5	—	—	6.3	—	56.3	18.8	4.87	
その他	0	—	—	—	—	—	—	—	—	—	—	—	—	0	—	—	—	—	—	—	—	—	—	—	—	—	
性別																											
男性	27	25.9	22.2	18.5	18.5	7.4	—	—	3.7	3.7	66.7	7.4	5.44	27	14.8	29.6	14.8	14.8	3.7	11.1	—	7.4	3.7	59.3	14.8	5.04	
女性	29	31.0	34.5	6.9	13.8	3.5	—	—	10.3	—	72.4	3.5	5.85	29	27.6	37.9	17.2	6.9	—	—	—	10.3	—	82.8	—	5.96	
年代別																											
10代	0	—	—	—	—	—	—	—	—	—	—	—	—	0	—	—	—	—	—	—	—	—	—	—	—	—	
20代	8	12.5	25.0	12.5	12.5	12.5	—	—	12.5	12.5	50.0	12.5	5.17	8	25.0	12.5	37.5	—	—	—	—	12.5	12.5	75.0	—	5.83	
30代	10	20.0	10.0	20.0	20.0	20.0	—	—	10.0	—	50.0	20.0	4.89	10	10.0	30.0	—	10.0	30.0	—	10.0	—	40.0	40.0	—	4.22	
40代	8	25.0	50.0	12.5	—	—	—	—	12.5	—	87.5	—	6.14	8	12.5	62.5	12.5	—	—	—	—	12.5	—	87.5	—	6.00	
50代	15	26.7	26.7	6.7	33.3	—	—	—	6.7	—	60.0	—	5.50	15	26.7	33.3	20.0	6.7	—	—	—	13.3	—	80.0	—	5.92	
60代	12	50.0	33.3	8.3	8.3	—	—	—	—	—	91.7	—	6.25	12	25.0	41.7	8.3	25.0	—	—	—	—	—	75.0	—	5.67	
70代以上	3	33.3	33.3	33.3	—	—	—	—	—	—	100.0	—	6.00	3	33.3	—	33.3	33.3	—	—	—	—	—	—	66.7	—	5.33
居住エリア別																											
対象エリア内	3	—	—	33.3	—	—	—	—	33.3	33.3	33.3	—	5.00	3	—	33.3	—	—	—	—	—	33.3	33.3	33.3	—	6.00	
対象エリア外	53	30.2	30.2	11.3	17.0	5.7	—	—	5.7	—	71.7	5.7	5.66	53	22.6	34.0	17.0	11.3	1.9	5.7	—	7.6	—	73.6	7.6	5.51	
来訪回数別																											
初めて	27	18.5	25.9	14.8	25.9	3.7	—	—	7.4	3.7	59.3	3.7	5.33	27	14.8	29.6	25.9	11.1	3.7	3.7	—	7.4	3.7	70.4	7.4	5.33	
リピーター	29	37.9	31.0	10.3	6.9	6.9	—	—	6.9	—	79.3	6.9	5.93	29	27.6	37.9	6.9	10.3	—	6.9	—	10.3	—	72.4	6.9	5.69	
滞在時間別																											
日帰り・計	28	25.0	25.0	14.3	17.9	—	—	—	14.3	3.6	64.3	—	5.70	28	21.4	39.3	7.1	7.1	3.6	—	—	17.9	3.6	67.9	3.6	5.86	
宿泊・計	28	32.1	32.1	10.7	14.3	10.7	—	—	—	—	75.0	10.7	5.61	28	21.4	28.6	25.0	14.3	—	10.7	—	—	—	75.0	10.7	5.25	
来訪時期別																											
夏季調査：2023年度	18	44.4	33.3	11.1	—	—	—	—	11.1	—	88.9	—	6.38	18	33.3	22.2	16.7	16.7	—	—	—	11.1	—	72.2	—	5.81	
冬季調査：2023年度	38	21.1	26.3	13.2	23.7	7.9	—	—	5.3	2.6	60.5	7.9	5.31	38	15.8	39.5	15.8	7.9	2.6	7.9	—	7.9	2.6	71.1	10.5	5.38	
調査地点別																											
文殊地区	13	38.5	30.8	15.4	15.4	—	—	—	—	—	84.6	—	5.92	13	30.8	23.1	15.4	30.8	—	—	—	—	—	69.2	—	5.54	
府中地区	1	—	100.0	—	—	—	—	—	—	—	100.0	—	6.00	1	—	100.0	—	—	—	—	—	—	—	100.0	—	6.00	
その他	7	28.6	42.9	14.3	—	14.3	—	—	—	—	85.7	14.3	5.71	7	—	71.4	28.6	—	—	—	—	—	—	100.0	—	5.71	
地点不明	35	25.7	22.9	11.4	20.0	5.7	—	—	11.4	2.9	60.0	5.7	5.50	35	22.9	28.6	14.3	5.7	2.9	8.6	—	14.3	2.9	65.7	11.4	5.45	
海の京都観光圏：天橋立：2023年度 外国語票	5	40.0	40.0	—	—	—	—	—	—	—	20.0	80.0	6.50	5	40.0	40.0	—	—	—	—	—	—	20.0	80.0	—	6.50	

+10 : 『全観光圏：2023年度・合計』より10ポイント以上高い数値に網掛け
+5 : 『全観光圏：2023年度・合計』より5ポイント以上10ポイント未満高い数値に網掛け
-5 : 『全観光圏：2023年度・合計』より5ポイント以上10ポイント未満低い数値に網掛け
-10 : 『全観光圏：2023年度・合計』より10ポイント以上低い数値に網掛け

■ 本地域での景観や食事、体験、宿泊、移動、情報収集などについて（全体/単一回答）

Q11. 本地域での景観や食事、体験、宿泊などについては、どのように感じられましたか？（○は、それぞれ1つ）

	⑦この地域ならではの土産品が手に入った													⑧土産店従業員の対応がよかった														
	調査数	そう思う・計				そう思わない・計				未体験	無回答	そう思う・計	そう思わない・計	加重 平均値	調査数	そう思う・計				そう思わない・計				未体験	無回答	そう思う・計	そう思わない・計	加重 平均値
		大変 そう思う	そう思う	やや思う	どちらでも ない	あまり 思わない	思わない	全く 思わない	大変 そう思う							そう思う	やや思う	どちらでも ない	あまり 思わない	思わない	全く 思わない	大変 そう思う	そう思う					
全観光圏：2023年度・合計	9,668	20.4	23.8	17.2	10.6	2.5	0.6	0.3	16.6	8.1	61.3	3.4	5.61	9,668	18.8	23.7	16.8	12.3	1.5	0.4	0.2	17.2	9.3	59.3	2.0	5.60		
【海の京都観光圏：天橋立】：2020年度	33	24.2	30.3	18.2	21.2	—	3.0	—	3.0	—	72.7	3.0	5.50	33	21.2	27.3	27.3	12.1	3.0	—	—	9.1	—	75.8	3.0	5.57		
【海の京都観光圏：天橋立】：2021年度	869	17.4	34.6	19.8	10.9	3.6	0.8	0.2	11.2	1.5	71.8	4.6	5.55	869	14.5	36.7	17.8	13.9	1.5	0.4	0.5	13.2	1.5	69.0	2.3	5.54		
【海の京都観光圏：天橋立】：2022年度	218	21.6	28.4	17.4	9.2	4.1	0.5	0.5	9.2	9.2	67.4	5.1	5.62	218	20.2	36.2	15.1	7.8	0.9	—	—	10.6	9.2	71.6	0.9	5.83		
【海の京都観光圏：天橋立】：2023年度	56	23.2	30.4	25.0	7.1	5.4	—	—	7.1	1.8	78.6	5.4	5.65	56	23.2	28.6	17.9	14.3	3.6	—	—	8.9	3.6	69.6	3.6	5.61		
総合満足度別																												
大変満足	19	47.4	26.3	21.1	—	—	—	—	5.3	—	94.7	—	6.28	19	47.4	36.8	10.5	—	—	—	—	5.3	—	94.7	—	6.39		
満足	30	10.0	33.3	30.0	6.7	6.7	—	—	10.0	3.3	73.3	6.7	5.39	30	13.3	26.7	20.0	20.0	—	—	—	13.3	6.7	60.0	—	5.42		
やや満足	5	20.0	20.0	20.0	40.0	—	—	—	—	—	60.0	—	5.20	5	—	20.0	40.0	20.0	20.0	—	—	—	—	60.0	20.0	4.60		
満足・計以外	2	—	50.0	—	—	50.0	—	—	—	—	50.0	50.0	4.50	2	—	—	—	50.0	50.0	—	—	—	—	—	50.0	3.50		
同行者別																												
子供連れ家族・計	6	—	50.0	16.7	—	—	—	—	33.3	—	66.7	—	5.75	6	—	50.0	16.7	—	—	—	—	33.3	—	66.7	—	5.75		
大人の家族（18歳以上の子供含む）	9	44.4	—	33.3	11.1	11.1	—	—	—	—	77.8	11.1	5.56	9	44.4	11.1	22.2	22.2	—	—	—	—	—	77.8	—	5.78		
夫婦	16	18.8	43.8	25.0	12.5	—	—	—	—	—	87.5	—	5.69	16	25.0	37.5	18.8	12.5	—	—	—	6.3	—	81.3	—	5.80		
カップル	3	—	66.7	33.3	—	—	—	—	—	—	100.0	—	5.67	3	—	33.3	33.3	—	—	—	—	—	33.3	—	66.7	—	5.50	
友人	6	16.7	16.7	50.0	—	—	—	—	—	16.7	83.3	—	5.60	6	16.7	50.0	—	16.7	—	—	—	—	16.7	—	66.7	—	5.80	
職場や団体	0	—	—	—	—	—	—	—	—	—	—	—	—	0	—	—	—	—	—	—	—	—	—	—	—	—	—	
ひとり	16	31.3	25.0	12.5	6.3	12.5	—	—	12.5	—	68.8	12.5	5.64	16	25.0	12.5	18.8	18.8	12.5	—	—	12.5	—	56.3	12.5	5.21		
その他	0	—	—	—	—	—	—	—	—	—	—	—	—	0	—	—	—	—	—	—	—	—	—	—	—	—	—	
性別																												
男性	27	7.4	44.4	18.5	11.1	7.4	—	—	7.4	3.7	70.4	7.4	5.38	27	11.1	29.6	18.5	14.8	7.4	—	—	11.1	7.4	59.3	7.4	5.27		
女性	29	37.9	17.2	31.0	3.5	3.5	—	—	6.9	—	86.2	3.5	5.89	29	34.5	27.6	17.2	13.8	—	—	—	6.9	—	79.3	—	5.89		
年代別																												
10代	0	—	—	—	—	—	—	—	—	—	—	—	—	0	—	—	—	—	—	—	—	—	—	—	—	—	—	
20代	8	12.5	37.5	25.0	—	—	—	—	12.5	12.5	75.0	—	5.83	8	12.5	25.0	37.5	—	—	—	—	12.5	12.5	75.0	—	5.67		
30代	10	10.0	50.0	10.0	10.0	—	—	—	10.0	—	70.0	10.0	5.44	10	10.0	30.0	10.0	10.0	20.0	—	—	20.0	—	50.0	20.0	5.00		
40代	8	37.5	25.0	37.5	—	—	—	—	—	—	100.0	—	6.00	8	37.5	25.0	25.0	12.5	—	—	—	—	—	87.5	—	5.88		
50代	15	33.3	6.7	33.3	6.7	6.7	—	—	13.3	—	73.3	6.7	5.62	15	40.0	33.3	—	13.3	—	—	—	13.3	—	73.3	—	6.15		
60代	12	25.0	50.0	16.7	8.3	—	—	—	—	—	91.7	—	5.92	12	16.7	33.3	25.0	16.7	—	—	—	—	8.3	75.0	—	5.55		
70代以上	3	—	—	33.3	33.3	33.3	—	—	—	—	33.3	33.3	4.00	3	—	—	33.3	66.7	—	—	—	—	—	33.3	—	4.33		
居住エリア別																												
対象エリア内	3	—	33.3	—	—	—	—	—	33.3	33.3	33.3	—	6.00	3	—	33.3	—	—	—	—	—	33.3	33.3	33.3	—	6.00		
対象エリア外	53	24.5	30.2	26.4	7.6	5.7	—	—	5.7	—	81.1	5.7	5.64	53	24.5	28.3	18.9	15.1	3.8	—	—	7.6	1.9	71.7	3.8	5.60		
来訪回数別																												
初めて	27	14.8	33.3	29.6	7.4	7.4	—	—	3.7	3.7	77.8	7.4	5.44	27	14.8	37.0	14.8	18.5	3.7	—	—	3.7	7.4	66.7	3.7	5.46		
ビーター	29	31.0	27.6	20.7	6.9	3.5	—	—	10.3	—	79.3	3.5	5.85	29	31.0	20.7	20.7	10.3	3.5	—	—	13.8	—	72.4	3.5	5.76		
滞在時間別																												
日帰り・計	28	25.0	32.1	21.4	3.6	—	—	—	14.3	3.6	78.6	—	5.96	28	28.6	25.0	10.7	10.7	—	—	—	17.9	7.1	64.3	—	5.95		
宿泊・計	28	21.4	28.6	28.6	10.7	10.7	—	—	—	—	78.6	10.7	5.39	28	17.9	32.1	25.0	17.9	7.1	—	—	—	—	75.0	7.1	5.36		
来訪時期別																												
夏季調査：2023年度	18	22.2	22.2	33.3	11.1	5.6	—	—	5.6	—	77.8	5.6	5.47	18	22.2	33.3	22.2	11.1	—	—	—	5.6	5.6	77.8	—	5.75		
冬季調査：2023年度	38	23.7	34.2	21.1	5.3	5.3	—	—	7.9	2.6	79.0	5.3	5.74	38	23.7	26.3	15.8	15.8	5.3	—	—	10.5	2.6	65.8	5.3	5.55		
調査地点別																												
文珠地区	13	23.1	15.4	30.8	15.4	15.4	—	—	—	—	69.2	15.4	5.15	13	15.4	23.1	30.8	30.8	—	—	—	—	—	69.2	—	5.23		
府中地区	1	—	100.0	—	—	—	—	—	—	—	100.0	—	6.00	1	—	100.0	—	—	—	—	—	—	—	100.0	—	6.00		
その他	7	28.6	57.1	14.3	—	—	—	—	—	—	100.0	—	6.14	7	28.6	42.9	14.3	—	—	—	—	14.3	—	85.7	—	6.17		
地点不明	35	22.9	28.6	25.7	5.7	2.9	—	—	11.4	2.9	77.1	2.9	5.73	35	25.7	25.7	14.3	11.4	5.7	—	—	11.4	5.7	65.7	5.7	5.66		
海の京都観光圏：天橋立：2023年度 外国語票	5	20.0	60.0	—	—	—	—	—	—	—	20.0	80.0	6.25	5	20.0	40.0	20.0	—	—	—	—	—	20.0	80.0	—	6.00		

+10 : 『全観光圏：2023年度・合計』より10ポイント以上高い数値に網掛け
+5 : 『全観光圏：2023年度・合計』より5ポイント以上10ポイント未満高い数値に網掛け
-5 : 『全観光圏：2023年度・合計』より5ポイント以上10ポイント未満低い数値に網掛け
-10 : 『全観光圏：2023年度・合計』より10ポイント以上低い数値に網掛け

■ 本地域での景観や食事、体験、宿泊、移動、情報収集などについて（全体/単一回答）

Q11. 本地域での景観や食事、体験、宿泊などについては、どのように感じられましたか？（○は、それぞれ1つ）

	⑨ 体験プログラムやツアーの内容がよかった (%)													⑩ 体験プログラムやツアーのガイドがよかった (%)												
	調査数	そう思う・計			そう思わない・計				未体験	無回答	そう思う・計	そう思わない・計	加重 平均値	調査数	そう思う・計			そう思わない・計				未体験	無回答	そう思う・計	そう思わない・計	加重 平均値
		大変 そう思う	そう思う	やや思う	どちらでも ない	あまり 思わない	思わない	全く 思わない							大変 そう思う	そう思う	やや思う	どちらでも ない	あまり 思わない	思わない	全く 思わない					
全観光圏：2023年度・合計	9,668	9.0	9.7	5.5	6.1	0.9	0.3	0.1	50.5	18.0	24.2	1.3	5.59	9,668	8.3	8.7	5.4	6.4	0.9	0.3	0.1	51.2	18.8	22.4	1.2	5.54
【海の京都観光圏：天橋立】：2020年度	33	3.0	6.1	3.0	9.1	—	—	—	72.7	6.1	12.1	—	5.14	33	—	3.0	9.1	—	—	—	—	75.8	9.1	6.1	—	4.60
【海の京都観光圏：天橋立】：2021年度	869	6.8	11.3	6.7	7.8	0.1	0.4	0.1	65.0	1.8	24.7	0.6	5.46	869	5.8	9.8	6.0	9.3	0.1	0.2	0.4	66.6	1.8	21.5	0.7	5.31
【海の京都観光圏：天橋立】：2022年度	218	11.0	15.1	6.9	3.2	0.9	—	—	52.8	10.1	33.0	0.9	5.86	218	12.4	12.4	6.0	4.6	0.5	—	—	53.7	10.6	30.7	0.5	5.89
【海の京都観光圏：天橋立】：2023年度	56	10.7	12.5	7.1	3.6	1.8	—	—	58.9	5.4	30.4	1.8	5.75	56	5.4	7.1	3.6	5.4	1.8	—	—	69.6	7.1	16.1	1.8	5.39
総合満足度別																										
大変満足	19	15.8	5.3	5.3	5.3	—	—	—	63.2	5.3	26.3	—	6.00	19	5.3	—	5.3	5.3	—	—	—	79.0	5.3	10.5	—	5.33
満足	30	10.0	16.7	3.3	3.3	—	—	—	60.0	6.7	30.0	—	6.00	30	6.7	13.3	3.3	—	—	—	—	70.0	6.7	20.0	—	6.00
やや満足	5	—	—	40.0	—	—	—	—	60.0	—	40.0	—	5.00	5	—	—	20.0	20.0	—	—	—	60.0	—	20.0	—	4.50
満足・計以外	2	—	50.0	—	—	50.0	—	—	—	—	50.0	50.0	4.50	2	—	—	—	50.0	—	—	—	—	50.0	—	50.0	3.00
同行者別																										
子供連れ家族・計	6	—	16.7	—	16.7	—	—	—	66.7	—	16.7	—	5.00	6	—	16.7	—	16.7	—	—	—	66.7	—	16.7	—	5.00
大人の家族（18歳以上の子供含む）	9	11.1	—	—	—	11.1	—	—	77.8	—	11.1	11.1	5.00	9	—	—	—	11.1	—	—	—	88.9	—	—	11.1	3.00
夫婦	16	6.3	18.8	—	6.3	—	—	—	56.3	12.5	25.0	—	5.80	16	6.3	12.5	—	6.3	—	—	—	62.5	12.5	18.8	—	5.75
カップル	3	33.3	—	—	—	—	—	—	66.7	—	33.3	—	7.00	3	—	—	—	—	—	—	—	100.0	—	—	—	—
友人	6	—	33.3	—	—	—	—	—	50.0	16.7	33.3	—	6.00	6	—	16.7	—	—	—	—	—	66.7	16.7	16.7	—	6.00
職場や団体	0	—	—	—	—	—	—	—	—	—	—	—	—	0	—	—	—	—	—	—	—	—	—	—	—	—
ひとり	16	18.8	6.3	25.0	—	—	—	—	50.0	—	50.0	—	5.88	16	12.5	—	12.5	6.3	—	—	—	62.5	6.3	25.0	—	5.60
その他	0	—	—	—	—	—	—	—	—	—	—	—	—	0	—	—	—	—	—	—	—	—	—	—	—	—
性別																										
男性	27	11.1	11.1	11.1	3.7	3.7	—	—	51.9	7.4	33.3	3.7	5.55	27	7.4	3.7	3.7	7.4	3.7	—	—	63.0	11.1	14.8	3.7	5.14
女性	29	10.3	13.8	3.5	3.5	—	—	—	65.5	3.5	27.6	—	6.00	29	3.5	10.3	3.5	3.5	—	—	—	75.9	3.5	17.2	—	5.67
年代別																										
10代	0	—	—	—	—	—	—	—	—	—	—	—	—	0	—	—	—	—	—	—	—	—	—	—	—	—
20代	8	12.5	—	12.5	—	—	—	—	62.5	12.5	25.0	—	6.00	8	—	—	12.5	—	—	—	—	75.0	12.5	12.5	—	5.00
30代	10	—	10.0	20.0	10.0	—	—	—	40.0	—	30.0	10.0	4.50	10	—	—	—	30.0	10.0	—	—	50.0	10.0	—	10.0	3.75
40代	8	12.5	25.0	—	—	—	—	—	62.5	—	37.5	—	6.33	8	—	25.0	—	—	—	—	—	75.0	—	25.0	—	6.00
50代	15	13.3	13.3	—	—	—	—	—	66.7	6.7	26.7	—	6.50	15	6.7	—	—	—	—	—	—	86.7	6.7	6.7	—	7.00
60代	12	16.7	16.7	8.3	—	—	—	—	58.3	—	41.7	—	6.20	12	16.7	16.7	8.3	—	—	—	—	58.3	—	41.7	—	6.20
70代以上	3	—	—	—	—	—	—	—	66.7	33.3	—	—	—	3	—	—	—	—	—	—	—	66.7	33.3	—	—	—
居住エリア別																										
対象エリア内	3	—	—	—	33.3	—	—	—	33.3	33.3	—	—	4.00	3	—	—	—	33.3	—	—	—	33.3	33.3	—	—	4.00
対象エリア外	53	11.3	13.2	7.6	1.9	1.9	—	—	60.4	3.8	32.1	1.9	5.84	53	5.7	7.6	3.8	3.8	1.9	—	—	71.7	5.7	17.0	1.9	5.50
来訪回数別																										
初めて	27	7.4	18.5	14.8	—	—	—	—	55.6	3.7	40.7	—	5.82	27	3.7	11.1	7.4	3.7	—	—	—	70.4	3.7	22.2	—	5.57
ビーター	29	13.8	6.9	—	6.9	3.5	—	—	62.1	6.9	20.7	3.5	5.67	29	6.9	3.5	—	6.9	3.5	—	—	69.0	10.3	10.3	3.5	5.17
滞在時間別																										
日帰り・計	28	14.3	10.7	7.1	—	—	—	—	60.7	7.1	32.1	—	6.22	28	7.1	10.7	3.6	—	—	—	—	71.4	7.1	21.4	—	6.17
宿泊・計	28	7.1	14.3	7.1	7.1	3.6	—	—	57.1	3.6	28.6	3.6	5.36	28	3.6	3.6	10.7	3.6	—	—	—	67.9	7.1	10.7	3.6	4.71
来訪時期別																										
夏季調査：2023年度	18	11.1	16.7	—	—	—	—	—	66.7	5.6	27.8	—	6.40	18	11.1	5.6	—	—	—	—	—	77.8	5.6	16.7	—	6.67
冬季調査：2023年度	38	10.5	10.5	10.5	5.3	2.6	—	—	55.3	5.3	31.6	2.6	5.53	38	2.6	7.9	5.3	7.9	2.6	—	—	65.8	7.9	15.8	2.6	5.00
調査地点別																										
文珠地区	13	7.7	7.7	7.7	—	—	—	—	69.2	7.7	23.1	—	6.00	13	7.7	—	7.7	—	—	—	—	76.9	7.7	15.4	—	6.00
府中地区	1	—	—	—	—	—	—	—	100.0	—	—	—	—	1	—	—	—	—	—	—	—	100.0	—	—	—	—
その他	7	14.3	14.3	—	14.3	—	—	—	57.1	—	28.6	—	5.67	7	—	14.3	—	14.3	—	—	—	71.4	—	14.3	—	5.00
地点不明	35	11.4	14.3	8.6	2.9	2.9	—	—	54.3	5.7	34.3	2.9	5.71	35	5.7	8.6	2.9	5.7	2.9	—	—	65.7	8.6	17.1	2.9	5.33
海の京都観光圏：天橋立：2023年度 外国語票	5	20.0	20.0	—	—	—	—	—	40.0	20.0	40.0	—	6.50	5	—	20.0	—	—	—	—	—	60.0	20.0	20.0	—	6.00

+10 : 『全観光圏：2023年度・合計』より10ポイント以上高い数値に網掛け
+5 : 『全観光圏：2023年度・合計』より5ポイント以上10ポイント未満高い数値に網掛け
-5 : 『全観光圏：2023年度・合計』より5ポイント以上10ポイント未満低い数値に網掛け
-10 : 『全観光圏：2023年度・合計』より10ポイント以上低い数値に網掛け

■ 本地域での景観や食事、体験、宿泊、移動、情報収集などについて（全体/単一回答）

Q11. 本地域での景観や食事、体験、宿泊などについては、どのように感じられましたか？（○は、それぞれ1つ）

	① 地域内の移動が快適だと感じた (%)													② 地域に行ってから容易に情報収集ができた (%)												
	調査数	そう思う・計			そう思わない・計				未体験	無回答	そう思う・計	そう思わない・計	加重 平均値	調査数	そう思う・計			そう思わない・計				未体験	無回答	そう思う・計	そう思わない・計	加重 平均値
		大変 そう思う	そう思う	やや思う	どちらでも ない	あまり 思わない	思わない	全く 思わない							大変 そう思う	そう思う	やや思う	どちらでも ない	あまり 思わない	思わない	全く 思わない					
全観光圏：2023年度・合計	9,668	14.1	23.2	19.4	18.3	5.5	2.3	1.1	6.9	9.4	56.7	8.8	5.13	9,668	13.6	23.7	20.2	17.4	4.3	1.6	0.5	8.4	10.4	57.5	6.4	5.22
【海の京都観光圏：天橋立】：2020年度	*	*	*	*	*	*	*	*	*	*	*	*	*	*	*	*	*	*	*	*	*	*	*	*	*	*
【海の京都観光圏：天橋立】：2021年度	869	10.9	26.9	23.8	19.2	7.1	2.3	1.2	6.8	1.7	61.7	10.6	5.04	869	12.0	33.1	25.0	17.7	3.6	0.6	0.4	6.0	1.7	70.1	4.5	5.32
【海の京都観光圏：天橋立】：2022年度	218	13.8	26.6	25.2	13.3	5.5	1.4	—	5.1	9.2	65.6	6.9	5.30	218	19.3	30.7	25.2	7.8	2.3	—	0.5	5.1	9.2	75.2	2.8	5.64
【海の京都観光圏：天橋立】：2023年度	56	12.5	25.0	35.7	12.5	7.1	1.8	—	1.8	3.6	73.2	8.9	5.19	56	23.2	32.1	25.0	7.1	5.4	—	—	3.6	3.6	80.4	5.4	5.65
総合満足度別																										
大変満足	19	26.3	15.8	26.3	15.8	5.3	5.3	—	5.3	—	68.4	10.5	5.28	19	42.1	36.8	15.8	—	5.3	—	—	—	—	94.7	5.3	6.11
満足	30	6.7	30.0	43.3	10.0	3.3	—	—	—	6.7	80.0	3.3	5.29	30	13.3	33.3	26.7	6.7	6.7	—	—	6.7	6.7	73.3	6.7	5.46
やや満足	5	—	40.0	20.0	—	40.0	—	—	—	—	60.0	40.0	4.60	5	20.0	20.0	40.0	20.0	—	—	—	—	—	80.0	—	5.40
満足・計以外	2	—	—	50.0	50.0	—	—	—	—	—	50.0	—	4.50	2	—	—	50.0	50.0	—	—	—	—	—	50.0	—	4.50
同行者別																										
子供連れ家族・計	6	—	—	66.7	16.7	—	16.7	—	—	—	66.7	16.7	4.33	6	16.7	33.3	16.7	16.7	16.7	—	—	—	—	66.7	16.7	5.17
大人の家族（18歳以上の子供含む）	9	11.1	22.2	22.2	22.2	—	—	—	11.1	11.1	55.6	—	5.29	9	22.2	33.3	11.1	11.1	11.1	—	—	11.1	—	66.7	11.1	5.50
夫婦	16	6.3	25.0	37.5	25.0	6.3	—	—	—	—	68.8	6.3	5.00	16	25.0	25.0	37.5	—	6.3	—	—	—	6.3	87.5	6.3	5.67
カップル	3	—	33.3	66.7	—	—	—	—	—	—	100.0	—	5.33	3	—	33.3	66.7	—	—	—	—	—	—	100.0	—	5.33
友人	6	16.7	16.7	16.7	—	33.3	—	—	—	16.7	50.0	33.3	4.80	6	16.7	16.7	16.7	16.7	—	—	16.7	16.7	—	50.0	—	5.50
職場や団体	0	—	—	—	—	—	—	—	—	—	—	—	—	0	—	—	—	—	—	—	—	—	—	—	—	—
ひとり	16	25.0	37.5	31.3	—	6.3	—	—	—	—	93.8	6.3	5.75	16	31.3	43.8	18.8	6.3	—	—	—	—	—	93.8	—	6.00
その他	0	—	—	—	—	—	—	—	—	—	—	—	—	0	—	—	—	—	—	—	—	—	—	—	—	—
性別																										
男性	27	7.4	29.6	33.3	14.8	7.4	3.7	—	—	3.7	70.4	11.1	5.04	27	14.8	33.3	33.3	3.7	7.4	—	—	—	7.4	81.5	7.4	5.48
女性	29	17.2	20.7	37.9	10.3	6.9	—	—	3.5	3.5	75.9	6.9	5.33	29	31.0	31.0	17.2	10.3	3.5	—	—	6.9	—	79.3	3.5	5.82
年代別																										
10代	0	—	—	—	—	—	—	—	—	—	—	—	—	0	—	—	—	—	—	—	—	—	—	—	—	—
20代	8	12.5	12.5	50.0	—	12.5	—	—	—	12.5	75.0	12.5	5.14	8	12.5	25.0	37.5	—	—	—	—	12.5	12.5	75.0	—	5.67
30代	10	—	30.0	50.0	10.0	—	10.0	—	—	—	80.0	10.0	4.90	10	10.0	50.0	20.0	10.0	10.0	—	—	—	—	80.0	10.0	5.40
40代	8	25.0	37.5	12.5	—	12.5	—	—	12.5	—	75.0	12.5	5.71	8	37.5	37.5	12.5	—	—	—	—	12.5	—	87.5	—	6.29
50代	15	13.3	26.7	20.0	26.7	6.7	—	—	—	6.7	60.0	6.7	5.14	15	26.7	20.0	26.7	20.0	6.7	—	—	—	—	73.3	6.7	5.40
60代	12	16.7	25.0	33.3	16.7	8.3	—	—	—	—	75.0	8.3	5.25	12	33.3	33.3	25.0	—	—	—	—	8.3	—	91.7	—	6.09
70代以上	3	—	—	100.0	—	—	—	—	—	—	100.0	—	5.00	3	—	33.3	33.3	—	33.3	—	—	—	—	66.7	33.3	4.67
居住エリア別																										
対象エリア内	3	—	—	33.3	—	33.3	—	—	—	33.3	33.3	33.3	3.50	3	33.3	—	—	—	33.3	—	—	—	33.3	33.3	33.3	5.00
対象エリア外	53	13.2	26.4	35.9	13.2	7.6	—	—	1.9	1.9	75.5	7.6	5.26	53	22.6	34.0	26.4	7.6	3.8	—	—	3.8	1.9	83.0	3.8	5.68
来訪回数別																										
初めて	27	7.4	25.9	37.0	7.4	11.1	—	—	3.7	7.4	70.4	11.1	5.13	27	22.2	25.9	25.9	7.4	3.7	—	—	7.4	7.4	74.1	3.7	5.65
ビーター	29	17.2	24.1	34.5	17.2	3.5	3.5	—	—	—	75.9	6.9	5.24	29	24.1	37.9	24.1	6.9	6.9	—	—	—	—	86.2	6.9	5.66
滞在時間別																										
日帰り・計	28	17.9	32.1	17.9	10.7	10.7	—	—	3.6	7.1	67.9	10.7	5.40	28	32.1	28.6	10.7	10.7	3.6	—	—	7.1	7.1	71.4	3.6	5.88
宿泊・計	28	7.1	17.9	53.6	14.3	3.6	3.6	—	—	—	78.6	7.1	5.00	28	14.3	35.7	39.3	3.6	7.1	—	—	—	—	89.3	7.1	5.46
来訪時期別																										
夏季調査：2023年度	18	16.7	11.1	50.0	11.1	5.6	—	—	5.6	—	77.8	5.6	5.24	18	33.3	27.8	27.8	—	5.6	—	—	—	5.6	88.9	5.6	5.88
冬季調査：2023年度	38	10.5	31.6	29.0	13.2	7.9	2.6	—	—	5.3	71.1	10.5	5.17	38	18.4	34.2	23.7	10.5	5.3	—	—	5.3	2.6	76.3	5.3	5.54
調査地点別																										
文殊地区	13	15.4	23.1	53.9	—	7.7	—	—	—	—	92.3	7.7	5.39	13	30.8	23.1	38.5	—	7.7	—	—	—	—	92.3	7.7	5.69
府中地区	1	—	—	100.0	—	—	—	—	—	—	—	—	4.00	1	—	100.0	—	—	—	—	—	—	—	100.0	—	6.00
その他	7	—	28.6	57.1	—	14.3	—	—	—	—	85.7	14.3	4.86	7	—	71.4	14.3	—	14.3	—	—	—	—	85.7	14.3	5.43
地点不明	35	14.3	25.7	25.7	17.1	8.6	—	—	2.9	5.7	65.7	8.6	5.22	35	25.7	25.7	22.9	11.4	2.9	—	—	5.7	5.7	74.3	2.9	5.68
海の京都観光圏：天橋立：2023年度 外国語票	5	20.0	60.0	—	—	—	—	—	—	20.0	80.0	—	6.25	5	20.0	60.0	—	—	—	—	—	20.0	80.0	—	6.25	

+10 : 『全観光圏：2023年度・合計』より10ポイント以上高い数値に網掛け
+5 : 『全観光圏：2023年度・合計』より5ポイント以上10ポイント未満高い数値に網掛け
-5 : 『全観光圏：2023年度・合計』より5ポイント以上10ポイント未満低い数値に網掛け
-10 : 『全観光圏：2023年度・合計』より10ポイント以上低い数値に網掛け

【*】は該当項目なし

5. 地域のコロナ対策への安心度

- 本地域におけるコロナ対策に対し、『とても安心できた』と回答したのは全体の30%。
- 「ある程度安心」まで合わせた『安心できた・計』は全体の93%。前年度から6ポイント増。

- ▶ 来訪回数別にみると、『とても安心できた』はリピーター層、『安心できた・計』は初めて層が上回る。
- ▶ 滞在時間別にみると、『とても安心できた』は日帰りが宿泊を上回る。『安心できた・計』は同程度。
- ▶ 来訪時期別にみると、『とても安心できた』は冬季、『安心できた・計』は夏季が上回る。
- ▶ 『とても安心できた』は全観光圏よりも高い。『安心できた・計』は同程度。

■地域のコロナ対策への安心度（全体/単一回答）

Q13. 本地域のコロナ対策について、どの程度安心できましたか。（○は、1つだけ）

凡例	安心できた・計		安心できなかった・計		無回答	安心できた・計	安心できなかった・計
	とても安心できた	ある程度安心できた	あまり安心できなかった	まったく安心できなかった			
全観光圏：2023年度・合計 (n= 9,668)	23.3%	67.9	3.3	0.3	3.3	91.2	3.6
【海の京都観光圏：天橋立】：2021年度 (n= 869)	36.7	59.7	0.2	1.6	1.7	96.4	1.8
【海の京都観光圏：天橋立】：2022年度 (n= 218)	35.8	51.4	2.8	10.1	—	87.2	2.8
【海の京都観光圏：天橋立】：2023年度 (n= 56)	30.4	62.5	—	3.6	3.6	92.9	3.6
総合満足度別 大変満足 (n= 19)	36.8	57.9	—	—	5.3	94.7	—
満足 (n= 30)	33.3	63.3	—	—	3.3	96.7	—
やや満足 (n= 5)	—	100.0	—	—	—	100.0	—
満足・計以外 (n= 2)	—	100.0	—	—	—	—	100.0
同行者別 子供連れ家族・計 (n= 6)	50.0	50.0	—	—	—	100.0	—
大人の家族（18歳以上の子供含む） (n= 9)	—	88.9	—	—	11.1	88.9	11.1
夫婦 (n= 16)	25.0	75.0	—	—	—	100.0	—
カップル (n= 3)	66.7	33.3	—	—	—	100.0	—
友人 (n= 6)	33.3	50.0	—	—	16.7	83.3	—
職場や団体 (n= 0)	—	—	—	—	—	—	—
ひとり (n= 16)	37.5	50.0	—	—	6.3	87.5	6.3
その他 (n= 0)	—	—	—	—	—	—	—
性別 男性 (n= 27)	25.9	63.0	—	—	7.4	88.9	7.4
女性 (n= 29)	34.5	62.1	—	—	3.5	96.6	—
年代別 10代 (n= 0)	—	—	—	—	—	—	—
20代 (n= 8)	37.5	50.0	—	—	12.5	87.5	—
30代 (n= 10)	50.0	30.0	—	—	20.0	80.0	20.0
40代 (n= 8)	25.0	62.5	—	—	12.5	87.5	—
50代 (n= 15)	20.0	80.0	—	—	—	100.0	—
60代 (n= 12)	33.3	66.7	—	—	—	100.0	—
70代以上 (n= 3)	—	100.0	—	—	—	100.0	—
居住エリア別 対象エリア内 (n= 3)	33.3	33.3	—	—	33.3	66.7	—
対象エリア外 (n= 53)	30.2	64.2	—	—	3.8	94.3	3.8
来訪回数別 初めて (n= 27)	22.2	74.1	—	—	3.7	96.3	—
リピーター (n= 29)	37.9	51.7	—	—	6.9	89.7	6.9
滞在時間別 日帰り・計 (n= 28)	39.3	53.6	—	—	7.1	92.9	—
宿泊・計 (n= 28)	21.4	71.4	—	—	7.1	92.9	7.1
来訪時期別 夏季調査：2023年度 (n= 18)	27.8	72.2	—	—	—	100.0	—
冬季調査：2023年度 (n= 38)	31.6	57.9	—	—	5.3	89.5	5.3
調査地点別 文珠地区 (n= 13)	23.1	76.9	—	—	—	100.0	—
府中地区 (n= 1)	—	100.0	—	—	—	100.0	—
その他 (n= 7)	42.9	57.1	—	—	—	100.0	—
地点不明 (n= 35)	31.4	57.1	—	—	5.7	88.6	5.7
海の京都観光圏：天橋立：2023年度 外国語票 (n= 5)	60.0	20.0	—	—	20.0	80.0	—

『全観光圏：2023年度・合計』より10ポイント以上高い数値に網掛け：+10
『全観光圏：2023年度・合計』より5ポイント以上10ポイント未満高い数値に網掛け：+5
『全観光圏：2023年度・合計』より5ポイント以上10ポイント未満低い数値に網掛け：-5
『全観光圏：2023年度・合計』より10ポイント以上低い数値に網掛け：-10

6. 本地域での観光における不満点・改善点

● 本地域での観光における、不満点や改善点があったと答えたのは全体の46%。『ひとつもなかった』は52%。

● 前年度に比べ『あった・計』が10ポイント以上増加。

▶ 総合満足度別にみると、満足度が高い層ほど『ひとつもなかった』という割合は高く、大変満足層では7割近い。

▶ 来訪回数別にみると、『ひとつもなかった』という割合はリピーター層の方が高い。

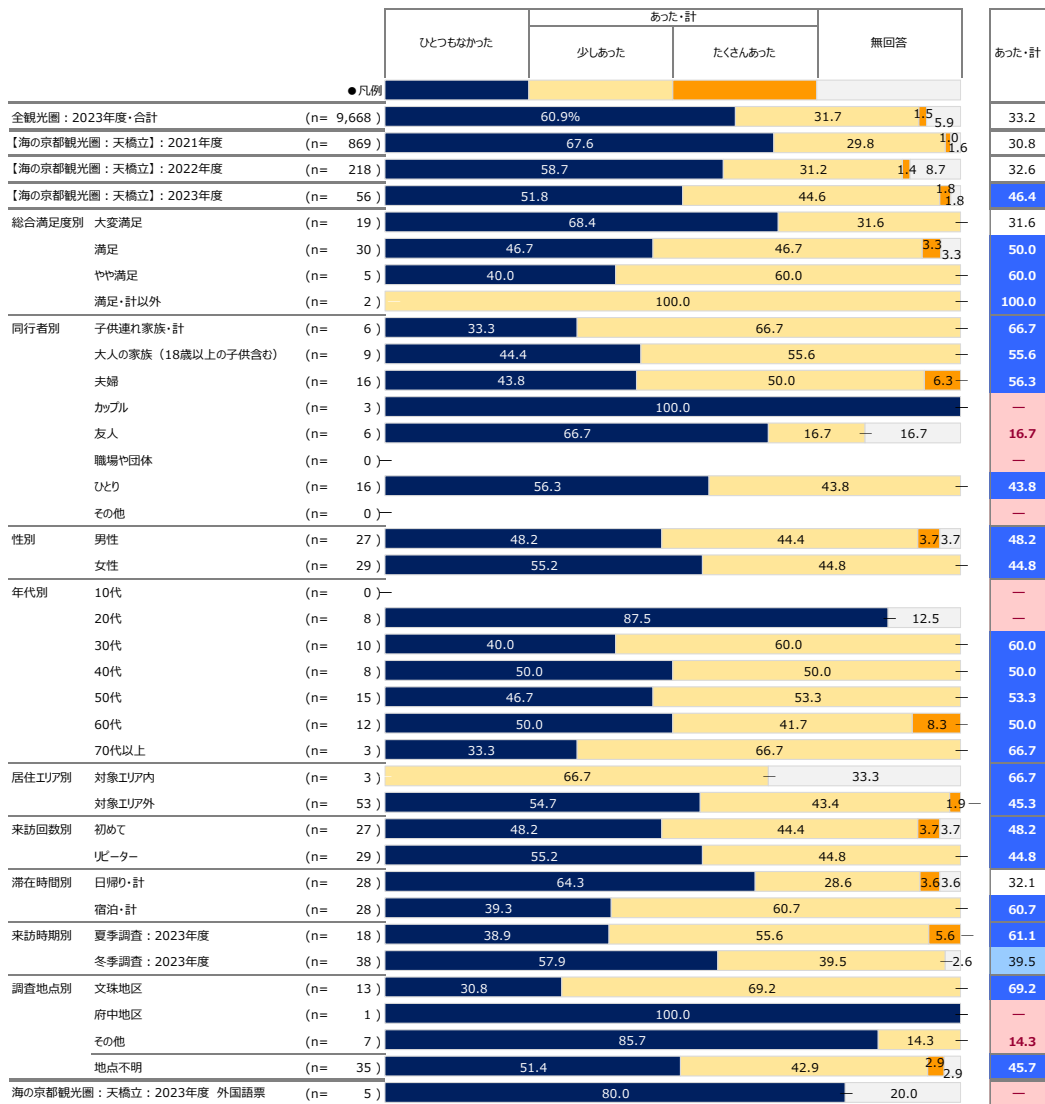
▶ 滞在時間別にみると、『ひとつもなかった』という割合は日帰りの方が高い。

▶ 来訪時期別にみると、『ひとつもなかった』という割合は冬季の方が高い。

▶ 全観光圏と比べ、『ひとつもなかった』割合はやや低く、『あった・計』が上回る。

■ 本地域での観光における不満点・改善点の有無（全体/単一回答）

Q14. 本地域での観光において「不満」や「もっとここがよかったら良いのに」と感じたことはありますか。（〇は、1つだけ）



『全観光圏：2023年度・合計』より10ポイント以上高い数値に網掛け：+10
『全観光圏：2023年度・合計』より5ポイント以上10ポイント未満高い数値に網掛け：+5
『全観光圏：2023年度・合計』より5ポイント以上10ポイント未満低い数値に網掛け：-5
『全観光圏：2023年度・合計』より10ポイント以上低い数値に網掛け：-10

6. 本地域での観光における不満点・改善点 - 具体的な内容 -

問15	問14	問8	問10	基本属性			問2	問7	問6
本地域観光における不満点や改善要望（具体的内容）	不満や改善点の有無	総合満足度	再来訪意向	性別	年代	居住地	同行者	滞在時間	来訪回数
接客	少し	5	2	女	60代	青森	ひとり	一泊二日	初めて
伊根方面 バス 不便	少し	5	7	男	60代	愛知	夫婦	二泊三日	二回目
愛想が悪い	少し	6	7	女	50代	兵庫	子連れ（未就学）	日帰り（半日）	二回目
もっと調べてくればよかった	少し	6	6	女	40代	愛知	友人	日帰り（1日）	初めて
移動、観光のコンパクトさ。土産物の地物の少なさ	少し	6	4	女	50代	新潟	大人の家族	日帰り（1日）	初めて
列車の本数が少ない	少し	6	5	男	50代	神奈川	ひとり	日帰り（半日）	三回目
京都応援クーポンを使えるところがあまりなかった	少し	6	4	女	50代	兵庫	ひとり	二泊三日	初めて
近隣にあまり商業施設かない	少し	6	5	女	30代	兵庫	夫婦	一泊二日	二回目
移動の情報の少なさ	少し	6	3	男	70代以上	岐阜	夫婦	一泊二日	二回目
外湯の終了時間が早くて、入れなかった。	少し	6	3	女	60代	愛知	夫婦	一泊二日	二回目
ICOCAが使えたらいいのに、と思った	少し	6	6	女	30代	京都	子連れ（未就学）	日帰り（1日）	三回目
もう少しガイドツアー的のもがあってもいいのではないか	少し	6	5	男	70代以上	東京	ひとり	三泊以上	初めて
休日の店舗が多かったため	少し	6	5	女	60代	大阪	大人の家族	一泊二日	三回目
どうしても鉄道利用すると交通費がかかる。また、丹鉄の本数が少ないため乗り継ぎが難しかった	少し	7	5	女	40代	愛知	子連れ（小学生以上）	一泊二日	初めて
わかりやすいガイド	少し	7	6	男	50代	東京	夫婦	一泊二日	初めて
何処のお宿もお風呂が小さく思う。	少し	7	6	男	60代	東京	夫婦	二泊三日	初めて
レンタルサイクルの終了時間が早い	少し	7	5	男	50代	愛知	夫婦	一泊二日	二回目
宿から駅側の「文殊の湯」も利用できる旨案内されて入浴券をもらったが、規定の時間より早く閉めてしまっていて利用出来なかった。よくある田舎ルールのように、出掛けようとフロントに鍵を預ける際に宿の方が態々電話をして早仕舞いしていないか確認して下さった。結果、20:00まで受付、21:00まで利用可というものの早めに終わっていた。宿の方が毎度電話で確認されるのも気の毒なので、終わる時間が定まった時点で関係各所にメール配信する等、対応を考えられた方が良いと思う。人が少なくなったから規定時間を早めて閉めてしまうという感覚は、ちょっと理解できない。	少し	7	4	女	50代	大阪	大人の家族	一泊二日	初めて

付録) 3. 図表データ集：調査結果詳細③

個別設問

【2023年度】来訪者満足度調査

海の京都観光圏〈天橋立〉 報告書