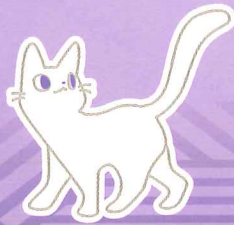


京丹後市峰山町謎解き街めぐり

迷子の猫と ふりめんの謎

— きみのおうちはどこだい？ —



参加
無料

所要時間
1時間30分～
※ 明るい時間帯での
参加を推奨致します。

必要なもの

- インターネット接続が可能なスマートフォン等
- LINEアプリ
- メモ紙や書くもの (あればより解きやすいです)

参加方法

ストーリーと注意事項を読もう!

これは街を歩ながら謎解きをする参加型イベントです。

金刀比羅神社の境内に向かおう!

到着したら【謎01】に挑戦してみよう。

LINE登録し、答えを入力しよう!

正解すると物語が進んでいきます。

【@667mceby】



LINEの指示に従い街を探索しよう!

すべての謎を解きクリアを目指してください。

◆ 掲載の情報は2025年1月現在の情報です。イベントは予告なく変更・中止となる場合がございますので、あらかじめご了承ください。
◆ この物語はフィクションです。画像・イラスト・図等は全てイメージです。

STORY

ここ丹後地方は「丹後ちりめん」という織物が盛んだ。
僕はそのちりめん問屋の一人息子。 世代交代して新しく家業を継ぐことになった。

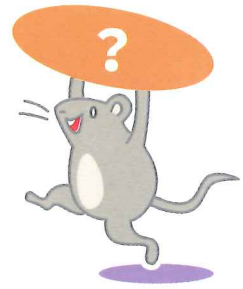
僕の日課は地元の**金刀比羅神社**への参拝から始まる。

「んー気持ちいい朝！ 今日もお参りお参りっ」と背伸びをしたとき、何か小さい影が目の前をよぎった。 びっくりして後ろに大きくしりもちをついた。

「いてて。。」 するとその影の正体である一匹の**ネズミ**と目が合った。

慌てふためく僕にじわじわと近づいてくるネズミ。

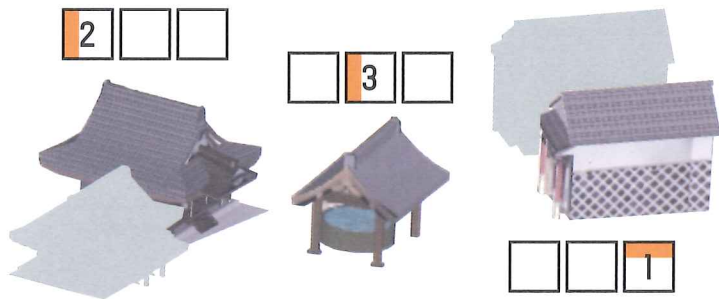
目の前まで来た瞬間に、バツと飛びかかってきたので、とっさに目を閉じてしまった。
ゆっくり目を開けた時にはネズミの姿は無く、僕の**大事なもの**も取られてしまった。



さあ何を取られたんだろう。(下の謎を解くと取られたものがわかります)

謎 01

?に入る3文字の言葉は何でしょう？ (大きな階段の下の
(金刀比羅神社境内図)を見て答えよ)



1 2 3 = ?

答えをLINEに入力しよう

MAP



注意事項

歩きながらの謎解きやスマートフォンの操作は大変危険ですのでおやめください。

- ◆謎を解く時や移動時など、参加中は施設や通行のご迷惑とならないようにご配慮ください。
- ◆大きな声で答えを言ったり、SNSやブログなどでネタバレとなるような投稿はご遠慮ください。
- ◆悪天候の場合、または積雪等により通行が困難となる場合にはゲームの参加をお控えください。
- ◆怪我や事故のないよう、十分お気を付けてください。万が一、参加中に怪我や事故、器物破壊などで発生した損害につきましては、参加されたお客様のご負担となります。主催者側は一切の責任を負いません。予めご了承ください。